

POMPE HORIZONTALE 750 L/MIN

380V 5,5KW EN INOX



CODE 815292

- + Pompe auto-amorçante
- + Roue ouverte
- + Moteurs à haut rendement
- + Simplicité de construction et réversibilité de l'écoulement

TABLEAU TECHNIQUE

Modèle :	QUAD480-1	Débit max :	750 L/min
Puissance :	5,50 Kw	Pression de service max :	4 bar
DNR :	2 "	DNA :	2 "
Longueur :	515 mm	Largeur :	240 mm
Hauteur :	400 mm	Poids :	40 kg

EN SAVOIR D'AVANTAGE

Description technique :

A quoi ça sert ?

- Pompe auto-amorçante en acier inoxydable AISI 316 épais avec roue ouverte, absorbant rempli jusqu'à une profondeur maximale de 5 m
- Convient pour le traitement de liquides volatils, avec la présence de gaz dissous et à haute température
- Pour un usage intensif

Avantages :

- Moteurs à haut rendement : nos pompes sont équipées de moteurs à haut rendement à service continu à 2800 tr/min et disposent d'une fonction de réversibilité du débit en standard
- Corps de pompe épais et résistant : épaisseur élevée de l'acier (3 mm) qui garantit une plus grande résistance mécanique et à la corrosion et, par conséquent, une plus grande durabilité dans le temps
- Roue ouverte : la roue entièrement en acier inoxydable est de type ouvert, adaptée au traitement de liquides sales ou de liquides contenant des particules en suspension
- Simplicité de construction et réversibilité de l'écoulement : nos pompes ont été conçues pour être faciles à démonter pour le nettoyage et l'entretien. Ils permettent également la réversibilité totale de l'écoulement
- Facile à démonter : le nettoyage et le remplacement de la garniture mécanique et de la roue sont extrêmement faciles grâce à la simplicité de démontage

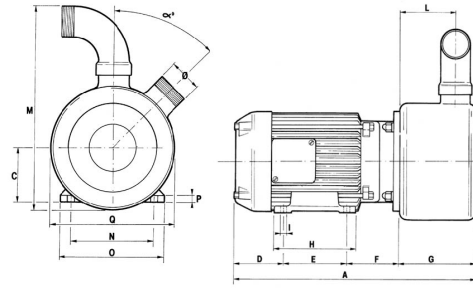
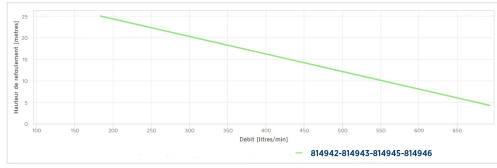
Cadre d'utilisation :

- Auto-amorçage jusqu'à 5 m
- Inverseur de sens de rotation
- Température max du liquide 110°C

Informations complémentaires :

Construction :

- Corps latéral d'éjection en acier inoxydable AISI 316
- Partie fixe de la garniture mécanique en céramique FPM
- Partie tournante de la garniture mécanique en Graphite FPM
- Roue en acier inoxydable AISI 316
- Corps côté aspiration en acier inoxydable AISI 316
- Plaque d'étanchéité en acier inoxydable AISI 316



POMPE	Dimensions (mm)														α (degrés)	φ
	A	C	D	E	F	G	H	I	L	M	N	O	P	Q		
814941 / 814944	481	100	98	140	98	145	170	16	104	400	160	200	13	240	45°	2"
814942 / 814945	486	100	98	140	98	150	170	16	104	400	160	200	13	240	45°	2"
814943 / 814946	515	100	120	140	110	150	180	18	104	400	185	220	14	240	45°	2"