



EAN: 4013288225337

Numéro de pièce: 05150122001

Numéro d'article: 9732

Dimension: 405x185x55 mm

Poids: 1675 g

Pays d'origine: CZ

**Numéro de tarif
douanier:** 82041200

- Insert en mousse durable, chaque outil a une place précise ; bicolore ; l'absence d'un outil se remarque vite
- Insert en mousse haut de gamme durable sans vapeurs chimiques
- Ajustement optimal pour faciliter au maximum le retrait des outils de l'insert en mousse
- Hydro-oléofuge, facile à entretenir et à nettoyer
- Protection de l'outil contre la saleté et les chocs
- La Joker 6004 remplace toutes les clés de serrage dans la plage de dimensions indiquée (métrique ou impériale)
- Saisie en continu et automatique des vis et écrous hexagonaux
- Le mécanisme de levier à l'admission dans la clé évite tout risque de dérapage ou d'endommagement

Insert en mousse durable ; bicolore pour repérer rapidement les pièces manquantes ; compatible avec la servante d'atelier Tool Rebel ; équipé de 5 clés à fourche auto-ajustables Wera 6004 Joker.

Lien

https://products.wera.de/fr/servante_datelier_et_inserts_en_mousse_inserts_en_mousse_pour_servante_datelier_9732.html

Wera - 9732

05150122001 - 4013288225337

Wera Werkzeuge GmbH

Korzter Straße 21-25

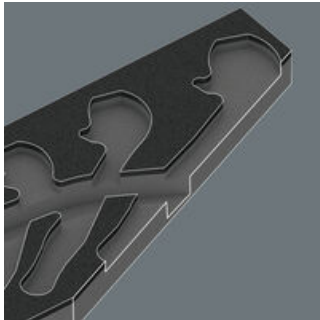
D-42349 Wuppertal

Tel: +49 (0)2 02 / 40 45-0

E-Mail: info@wera.de

Inserts en mousse pour servante d'atelier

Rangement sûr et vue d'ensemble rapide



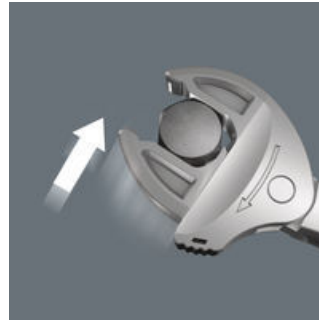
Grâce à la précision des découpes, les outils sont bien maintenus dans la mousse, mais restent faciles à saisir. La disposition bien pensée des outils permet un rangement compact et un accès rapide à l'outil voulu.

Insert en mousse bicolore



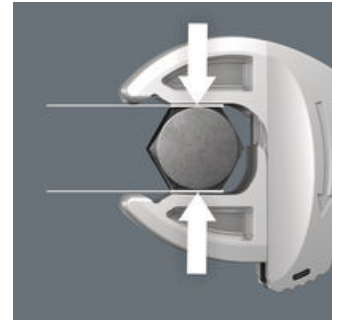
La deuxième couche de mousse gris clair est visible lorsque l'on retire l'outil. L'absence d'un outil se remarque donc facilement.

Joker 6004 : Auto-ajustable automatiquement et sans paliers



Grâce à ses mors parallèles à réglage automatique continu, la clé à fourche auto-ajustable Joker 6004 remplace toutes les clés à fourche dans la plage de tailles correspondante. La clé s'ajuste d'elle-même, sans réglage, à la taille nécessaire au contact de l'écrou ou de la vis.

Joker 6004 : Sans risque pour les vis



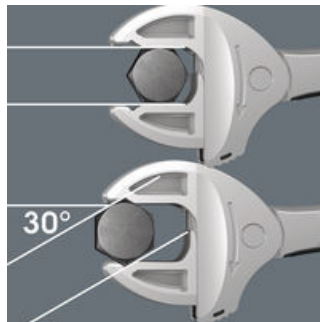
Les mors parallèles lisses du Joker 6004 exercent une pression de surface et empêchent ainsi l'arrondissement de l'écrou ou de la tête de la vis susceptible de se produire lorsque la force est transmise par les angles.

Joker 6004 : Mécanisme de cliquet pour un travail rapide



La fonction cliquet dans la fourche assure un vissage rapide et continu sans désengagement de la clé.

Joker 6004 : Faible angle de reprise



Les prismes de la fourche permettent un angle de reprise de seulement 30°.

Lien

https://products.wera.de/fr/servante_datelier_et_inserts_en_mousse_inserts_en_mousse_pour_servante_datelier_9732.html

Wera - 9732
05150122001 - 4013288225337

Wera Werkzeuge GmbH
Korzter Straße 21-25
D-42349 Wuppertal
Tel: +49 (0)2 02 / 40 45-0
E-Mail: info@wera.de

Insert en mousse 9732 jeu 6004 Joker 1, 5 pièces

Inserts en mousse pour servante d'atelier

Contenu du jeu:

6004 Clé à fourche auto-ajustable Joker XS, 7-10 x 1/4-3/8" x 117 mm

05020099001 1x 7-10 x 1/4-3/8" x 117 mm



6004 Clé à fourche auto-ajustable Joker S, 10-13 x 7/16-1/2" x 154 mm

05020100001 1x 10-13 x 7/16-1/2" x 154 mm



6004 Clé à fourche auto-ajustable Joker M, 13-16 x 1/2-5/8" x 188 mm

05020103001 1x 13-16 x 1/2-5/8" x 188 mm



6004 Clé à fourche auto-ajustable Joker L, 16-19 x 224 mm

05020101001 1x 16-19 x 224 mm



6004 Clé à fourche auto-ajustable Joker XL, 19-24 x 3/4-15/16" x 256 mm

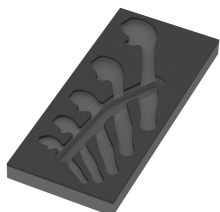
05020104001 1x 19-24 x 3/4-15/16" x 256 mm



Insert en mousse 9832 pour jeu de 6004 Joker 1, sans outils, 172 x 30 x 392 mm

05137332001¹⁾ 1x 172 x 30 x 392 mm

1) Attention : l'insert en mousse n'est pas compatible avec le modèle précédent 05501051001 de la servante d'atelier.



Lien

https://products.wera.de/fr/servante_datelier_et_inserts_en_mousse_inserts_en_mousse_pour_servante_datelier_9732.html

Wera - 9732
05150122001 - 4013288225337

Wera Werkzeuge GmbH
Korzter Straße 21-25
D-42349 Wuppertal
Tel: +49 (0)2 02 / 40 45-0
E-Mail: info@wera.de