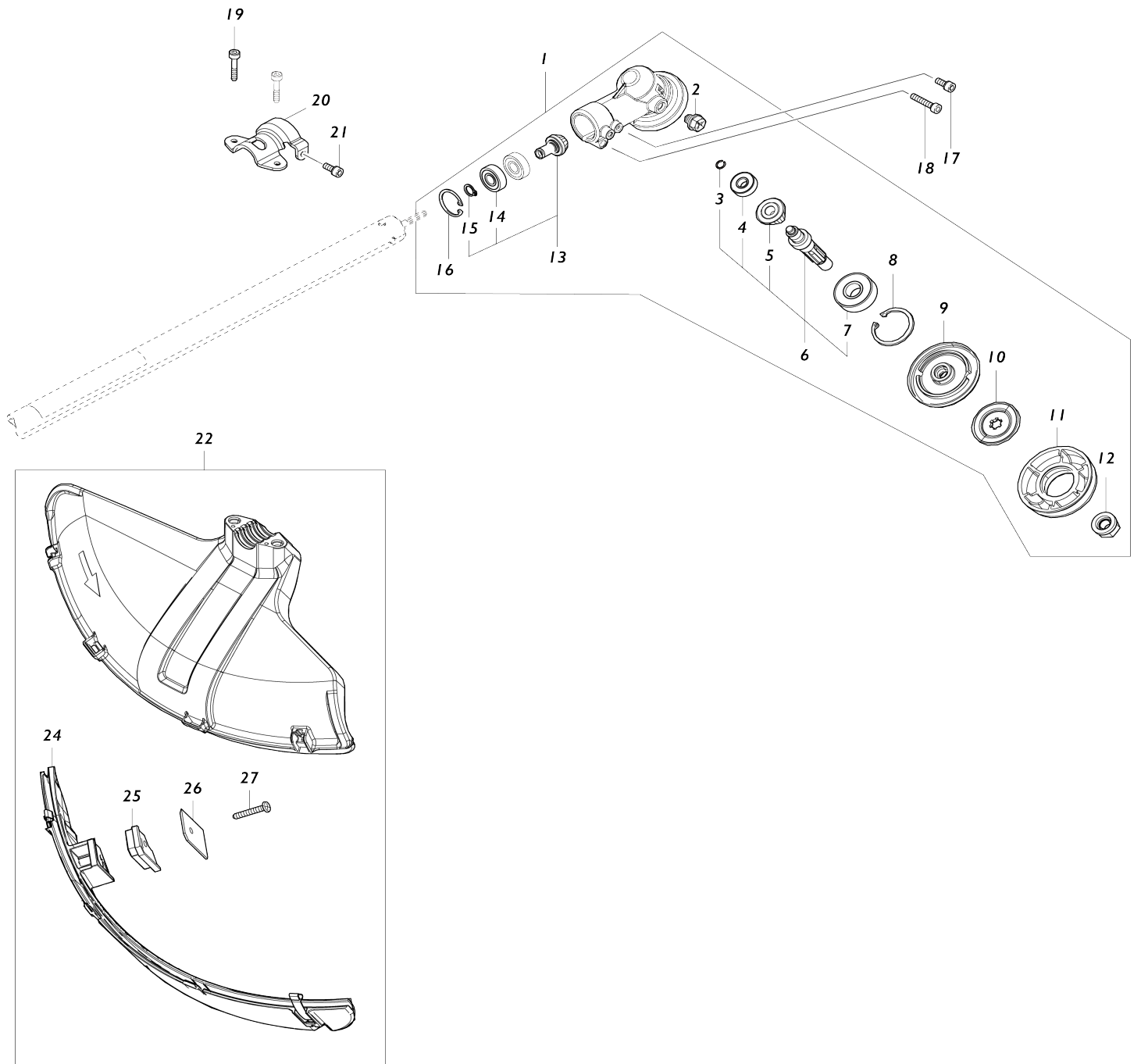
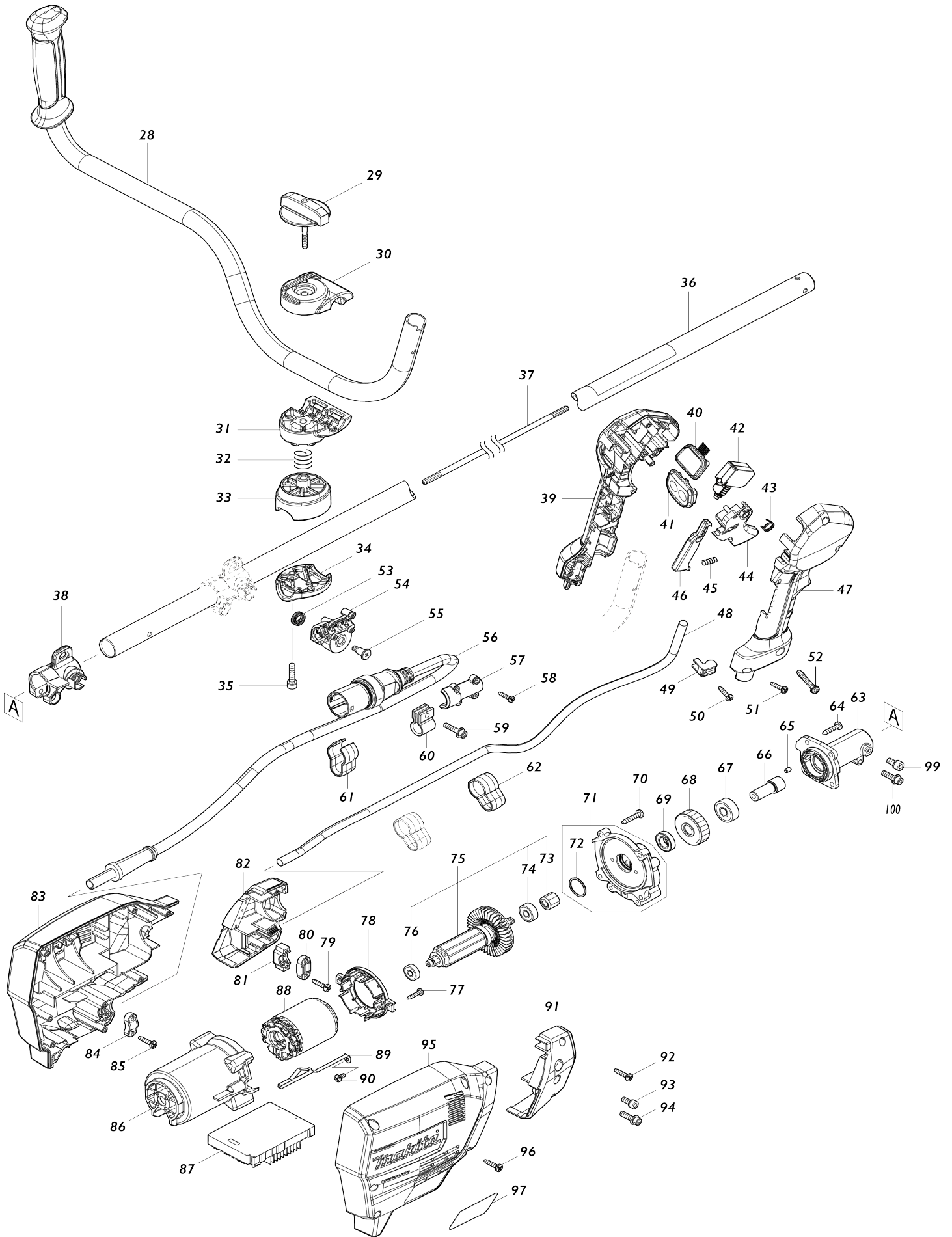


Model No.UR101C BATTERY POWERED GRASS TRIMMER



Model No.UR101C BATTERY POWERED GRASS TRIMMER



Model No.UR101C BATTERY POWERED GRASS TRIMMER

Numéro d'article	N ° de pièces	Description	Interchangeabilité	Q'ty	Nouvelle / ancienne	Note 1	Note 2
001	123853-1	Ensemble du boîtier d'engrenage US		1			
D10		INC. 2,6,8-13,16					
002	265590-2	Boulon à tête hexagonale M8X10 R		1			
003	232350-7	Jonc de retenue 6		1			
004	210030-5	Roulement à billes 627ZZ		1			
005	221484-1	Roue conique à denture spirale 19		1			
006	136233-2	Ensemble de l'axe de scie diamant		1			
D10		INC. 3-5,7					
007	211228-7	Roulement à billes 6202DDW		1			
008	257432-4	Circlip int R-35		1			
009	144312-2	Rondelle cpl		1			
010	347104-0	Rondelle de serrage US		1			
011	457274-8	Manchon US		1			
012	252236-9	Écrou de blocage hexagonal M10-17		1			
013	136235-8	Ensemble de la roue conique à denture spirale		1			
D10		INC. 14,15					
014	210049-4	Roulement à billes 609ZZ		2			
015	257986-1	Circlip extérieur S-9		1			
016	257987-9	Circlip int R-24		1			
017	922216-6	Boulon à tête cylindrique à six pans creux M5X14 W		1			
018	922242-5	Boulon à tête cylindrique à six pans creux M5X25		1			
019	251513-6	Boulon à tête cylindrique à six pans creux M5X25		2			
020	347107-4	Collier de protection 24		1			
021	922216-6	Boulon à tête cylindrique à six pans creux M5X14 W		1			
022	191B54-1	Ensemble du protecteur U 430 M G		1			
D10		INC. 24-27					
024	144316-4	Extension de protecteur U 420-450 complète		1			
C10	346696-6	Crochet		2			
C20	232284-4	Ressort à lame		2			
025	459765-5	Extension de coupe fil		1			
026	347115-5	Coupe fil a		1			
027	266459-3	Vis taraudeuse à tête bombée 5X25		1			
028	140J61-9	Poignée 22 complète		1			
029	168796-0	Bouton 57		1			
030	144313-0	Porte-poignée supérieur complet		1			
C10	263005-3	Cheville caoutchouc 6		1			
031	319517-5	Porte-poignée inférieur		1			
032	233309-7	Ressort boudin 16		1			

033	319959-3	Porte-tuyau		1		
034	318426-5	Bride de serrage		1		
035	922241-7	Boulon à tête cylindrique à six pans creux M5X25 W		2		
036	140582-5	Arbre tubulaire complet I		1		
C10	819312-8	Makita étiquette logo		1		
C20	819J22-7	Étiquette d'avertissement		1		
037	327056-1	Arbre		1		
038	412305-0	Porte-tuyau 24		1		
039	183L60-0	Ensemble du manche		1		
C10	252180-0	Écrou de blocage hexagonal M5-8		1		
D10		INC. 47				
040	140K37-2	Circuit de contrôle complet E		1		
041	140W06-5	Circuit d'interrupteur cpl G		1		
C10	819J26-9	Commutateur étiquette		1		
042	651436-2	Interrupteur C3JW-1A-P-2		1		
043	233540-5	Ressort de torsion 11		1		
044	459145-5	Gâchette allongée		1		
045	233101-1	Ressort boudin 4		1		
046	459146-3	Levier verrou		1		
047	183L60-0	Ensemble du manche		1		
C10	252180-0	Écrou de blocage hexagonal M5-8		1		
D10		INC. 39				
048	699132-4	Cable clic express		1		
049	687260-7	Collier de cordon		1		
050	266326-2	Vis taraudeuse à tête bombée 4X18		1		
051	266326-2	Vis taraudeuse à tête bombée 4X18		5		
052	911258-5	Vis à tête cylindrique M5X35 WR		1		
053	232589-2	Ressort de torsion 12		1		
054	183N86-4	Ensemble du support de connecteur		1		
D10		INC. 57				
055	266511-7	Vis d'épaulement M5X16		1		
056	699146-3	Cable clic express		1	*	
056-1	699161-7	Cable clic express	<	1		
057	183N86-4	Ensemble du support de connecteur		1		
D10		INC. 54				
058	266429-2	Vis taraudeuse à tête bombée 3X16		4		
059	922244-1	Boulon à tête cylindrique à six pans creux M5X25 WG		1		
060	412302-6	Porte-cordon		1		
061	457458-8	Dispositif de serrage		1		
062	457458-8	Dispositif de serrage		2		
063	319919-5	Collier d'attache		1		
064	911233-1	Vis à tête cylindrique M5X20 WR		4		
065	263002-9	Cheville caoutchouc 4		1		
066	325811-5	Axe de broche		1		
067	211131-2	Roulement à billes 6001DDW		1		

068	226931-7	Pignon helicoidal 29		1		
069	211150-8	Roulement à billes 6901ZZ		1		
070	266459-3	Vis taraudeuse à tête bombée 5X 25		4		
071	136230-8	Ensemble du boîtier d'engrenage		1		
D10		INC. 72				
072	213961-7	Joint torique 22		1		
073	226932-5	Pignon helicoidal 10		1		
074	210005-4	Roulement à billes 608DDW		1		
075	519587-6	Induit complet		1		
D10		INC. 73,74,76				
076	210062-2	Roulement à billes 607ZZ		1		
077	266326-2	Vis taraudeuse à tête bombée 4X 18		2		
078	459764-7	Chicane		1		
079	266326-2	Vis taraudeuse à tête bombée 4X 18		2		
080	687124-5	Collier de cordon		1	*	
080-1	687052-4	Collier de cordon	O	1		
081	687051-6	Collier de cordon		1		
082	183N25-4	Ensemble du couvercle du logement		1		
D10		INC. 91				
083	183N71-7	Ensemble du logement		1		
D10		INC. 95				
084	687149-9	Collier de cordon		1		
085	266326-2	Vis taraudeuse à tête bombée 4X 18		2		
086	459763-9	Carter moteur		1		
087	620C69-2	Contrôleur		1		
088	629471-8	Redresseur		1	*	
088-1	629C13-6	Redresseur	S	1		
089	347620-2	Plaque		1	*	
089-1	654887-8	Plaque de terre	O	1		
090	911102-6	Vis à tête cylindrique M4X6		1		
091	183N25-4	Ensemble du couvercle du logement		1		
D10		INC. 82				
092	266326-2	Vis taraudeuse à tête bombée 4X 18		2		
093	922211-6	Boulon à tête cylindrique à six pans creux M5X12 W		1	*	
093-1	922216-6	Boulon à tête cylindrique à six pans creux M5X14 W	O	1		
094	922233-6	Boulon à tête cylindrique à six pans creux M5X20 WR		1		
095	183N71-7	Ensemble du logement		1		
D10		INC. 83				
096	266326-2	Vis taraudeuse à tête bombée 4X 18		7		
097	856S03-4	Plaque signalétique UR101C		1		
099	922211-6	Boulon à tête cylindrique à six pans creux M5X12 W		1	*	
100	922233-6	Boulon à tête cylindrique à six pans creux M5X20 WR		1	*	

101	638A31-1	Unité responsable	S	1		
102	620L68-8	Contrôleur B	S	1		
103	652119-7	Vis à tête cylindrique M2X6	S	6		
A01	782238-6	Serrage 17		1		
A02	783202-0	Cle btr 4		1		
A03	197243-4	Ensemble d'assemblage de lanière		1		
A04	831304-7	Sac accessoires		1		
A05	198345-9	Ensemble de la lame de coupe 255-2 ME		1		
A06	144392-8	Protection outil 2T		1		
A07	197993-1	Ensemble de tête de coupe à fil nylon 95-M10L		1		
C10	456640-6	Support de bobine		1		
C20	232289-4	Ressort boudin 15		1		
C30	144259-0	Porte-bobine cpl		1		
C40	456642-2	Bobine		1		
A08	198383-1	Ensemble de la lame en plastique 255 ME		1	*	
A08-1	126642-3	Ensemble de lames en plastique 255-M10L	O	1		
E01	807949-3	Étiquette sonore 94DB		1	*	
E01-1	807950-8	Étiquette sonore 95DB	<	1	*	
E01-2	807949-3	Étiquette sonore 94DB	<	1		
F09	197472-9	Ensemble du cordon en nylon 2.0-15M		1		
F10	197473-7	Ensemble du cordon en nylon 2.0-30M		1		
F11	197474-5	Ensemble du cordon en nylon 2.0-160M		1		
F12	197475-3	Ensemble du cordon en nylon 2.0-280M		1		
F15	198266-5	Ensemble d'assemblage de scie diamant 110-M10L ME		1		
F20	198502-9	Ensemble du cordon en nylon 2.4-30M		1		
F21	198503-7	Ensemble du cordon en nylon 2.4-120M		1		
F22	198504-5	Ensemble du cordon en nylon 2.4-180M		1		
F24-1	199450-5	Graisse a forets	O	1		
F26	199868-0	Ensemble de la lame en plastique 305 MG		1		
F27	199870-3	Ensemble de la lame en plastique 305 MG		1		
F45	1915D7-6	TRIMMER HEAD 96-M10L SET		1		
F46	1914R6-0	TRIMMER HEAD ASSEMBLY 98-M10L		1		
F47	1915D8-4	TRIMMER HEAD 96-M10L SET		1		
F48	1914R8-6	TRIMMER HEAD ASSEMBLY 98-M10L		1		
A07	191D90-9	Ensemble de la tête d'affleurage 96-M10L		1		
D10		COMPO-PARTS				
E01	807950-8	Étiquette sonore 95DB		1	*	
E01-1	807949-3	Étiquette sonore 94DB	<	1		

Veuillez indiquer les pièces n ° lorsque votre commande.

Date d'impression 08/29/2024