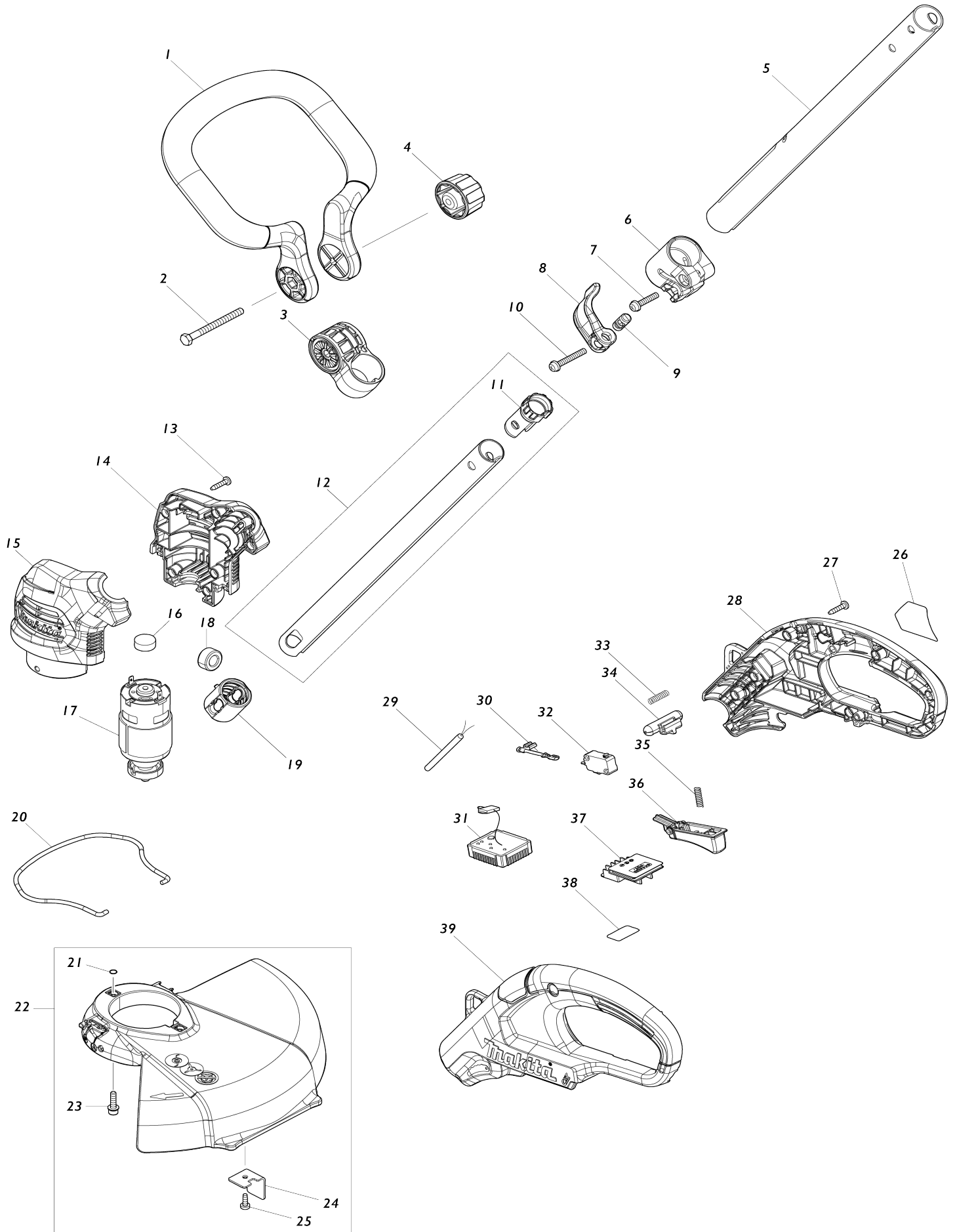


# Model No.UR100D CORDLESS GRASS TRIMMER



# Model No.UR100D CORDLESS GRASS TRIMMER

Numéro d'article	N ° de pièces	Description	Interchangeabilité	Q'ty	Nouvelle / ancienne	Note 1	Note 2
001	458505-8	Poignée frontal		1			
002	921387-6	Boulon à tête hexagonale M6X65		1			
003	458260-2	Support de manche		1			
004	264072-1	Écrou moleté M6		1			
C10	931302-2	Écrou hexagonal M6		1			
005	144939-8	Tuyau 28 complet		1			
C10	808723-2	Étiquette d'avertissement		1			
C20	816F56-7	Étiquette d'avertissement		1			
006	458256-3	Manche		1			
C10	252103-8	Écrou de blocage hexagonal M5-8		2			
007	911243-8	Vis à tête cylindrique M5X25 WR		1			
008	458257-1	Levier		1			
009	319667-6	Goupille 9		1	*		
009-1	327190-7	Goupille 9	X	1			
010	911258-5	Vis à tête cylindrique M5X35 WR		1			
011	458258-9	Bouchon de tuyau		1			
012	135952-7	Ensemble de tuyaux 24		1			
012		INC. 11					
013	266326-2	Vis taraudeuse à tête bombée 4X18		6			
014	183H91-5	Ensemble du carter du moteur		1			
C10	346275-0	Plaque		2			
014		INC. 15					
015	183H91-5	Ensemble du carter du moteur		1			
C10	346275-0	Plaque		2			
015		INC. 14					
016	421940-3	Capuchon		1			
017	629315-2	Moteur dc		1			
018	688131-1	Filtre de ligne		1	*		
018-1	688131-1	Filtre de ligne	O	1			
019	424567-8	Manchon en caoutchouc 24		1			
020	327065-0	Gaine de protection		1			
021	213023-1	Joint torique 4		2			
022	135950-1	Ensemble du protecteur		1			
022		INC. 21,23-25					
023	911139-3	Vis à tête cylindrique M4X20 WG		2			
024	346555-4	Couteau de fil		1			
025	266427-6	Vis taraudeuse à tête bombée 4X12		1			
026	854A93-3	Plaque signalétique UR100D		1			
027	266326-2	Vis taraudeuse à tête bombée 4X18		6			
028	183H89-2	Ensemble de la poignée		1			
C10	263002-9	Cheville caoutchouc 4		4			
028		INC. 39					
029	699113-8	Cable clic express		1			
030	632L22-0	Unité responsable		1			
031	620780-8	Contrôleur		1			

032	650744-8	Interrupteur D3V-16-3C26		1		
033	231473-8	Ressort boudin 4		1		
034	452438-9	Bouton de déverrouillage		1	*	
034-1	458900-2	Bouton de déverrouillage	X	1		
035	231473-8	Ressort boudin 4		1		
036	458259-7	Gâchette allongée		1		
037	644813-5	Borne		1		
038	854B01-0	Numéro de série. étiquette UR10 OD		1		
039	183H89-2	Ensemble de la poignée		1		
C10	263002-9	Cheville caoutchouc 4		4		
039		INC. 28				
040	687010-0	Lanière		1		
A01	125516-5	Ensemble de la lanière		1		
A02	783202-0	Cle btr 4		1		
A03	831304-7	Sac accessoires		1		
A04	198854-8	Ensemble de tête de coupe à fil n ylon 75-M8R ME		1		
A05	198860-3	Ensemble du cordon en nylon 1. 65-15M ME		1	*	
A06	198848-3	Ensemble de la lame en plastique 230 ME		1		
A07	198851-4	Jeu de lame plastiques ME		1		
A09	456128-6	Couvercle de batterie		2		
A10	***DC10SA	DC10SA BATTERY CHARGER		1	*	
A10	***DC10WC	DC10WC BATTERY CHARGER		1	*	
A10-1	***DC10SB	DC10SB BATTERY CHARGER	O	1		
A10-1	***DC10WD	DC10WD BATTERY CHARGER	O	1		
A11	197406-2	Batterie 1000 BL1041B		2	*	
A11	197396-9	Batterie 1000 BL1021B		2	*	
A11-1	197406-2	Batterie 1000 BL1041B	O	2		
A11-1	197396-9	Batterie 1000 BL1021B	O	2		
E01	800A66-4	Étiquette sonore 91DB		1		
F02	198848-3	Ensemble de la lame en plastique 230 ME		1		
F03	198850-6	Jeu de lame plastiques M		1	*	
F04	198851-4	Jeu de lame plastiques ME		1		
F05	198853-0	Ensemble de tête de coupe à fil n ylon 75-M8R M		1	*	
F06	198854-8	Ensemble de tête de coupe à fil n ylon 75-M8R ME		1		
F07	198859-8	Ensemble du cordon en nylon 1. 65-15M M		1	*	
F08	198860-3	Ensemble du cordon en nylon 1. 65-15M ME		1	*	
F09	198862-9	Ensemble du cordon en nylon 1. 65-30M M		1	*	
F10	198863-7	Ensemble du cordon en nylon 1. 65-30M ME		1	*	
F12	198968-3	Batterie 1000 BL1016		1	*	
F13	198969-1	Batterie 1000 BL1016 (2 pcs)		1	*	
F14-1	198970-6	Batterie 1000 BL1021B (2 pcs)	O	1	*	
F16-1	199002-2	Batterie 1000 BL1041B (2 pcs)	O	1	*	

Veuillez indiquer les pièces n ° lorsque votre commande.

Date d'impression 10/18/2024