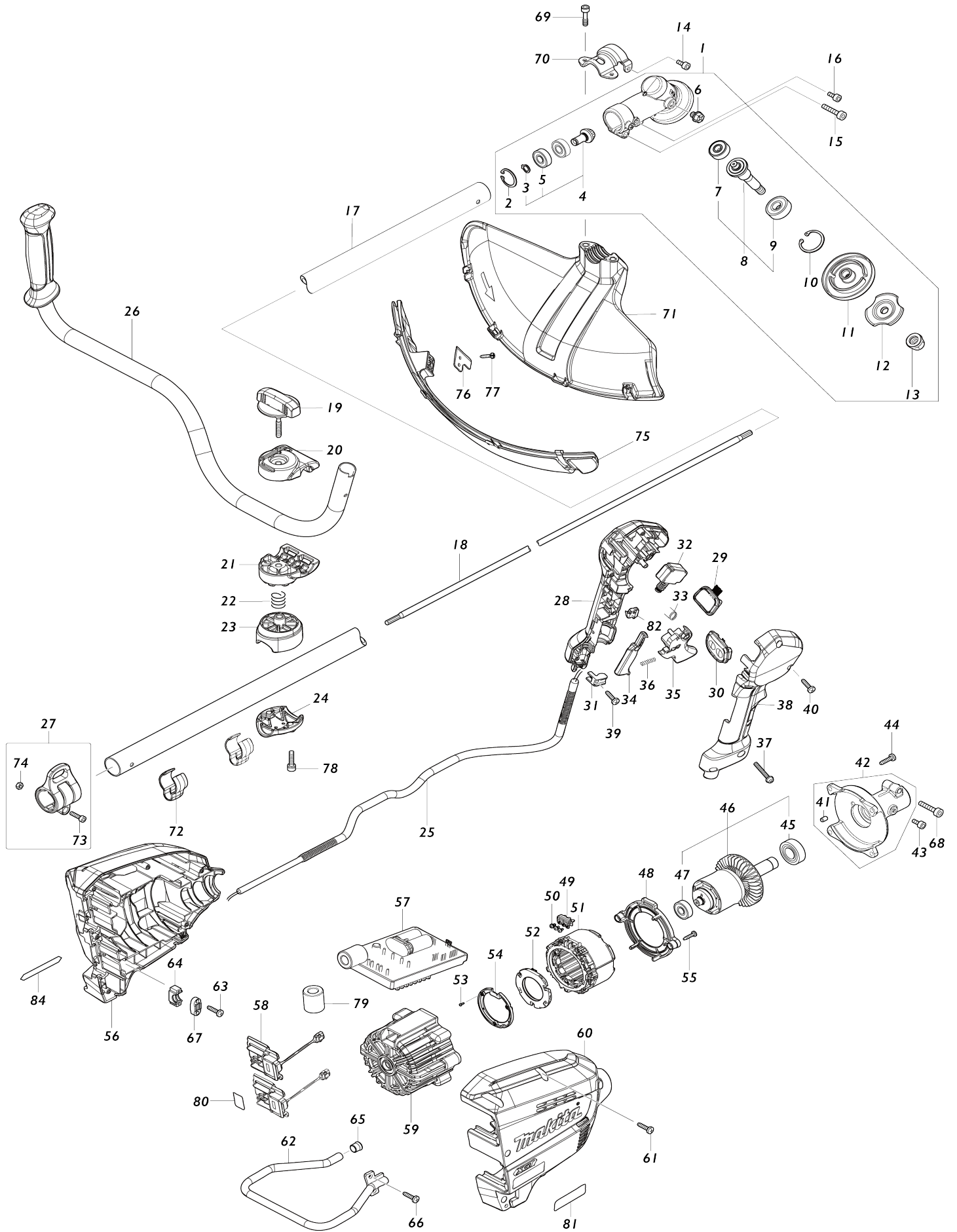


Model No.UR012G CORDLESS GRASS TRIMMER



C10	819J26-9	Commutateur étiquette		1		
031	687260-7	Collier de cordon		1		
032	651492-2	Interrupteur C3JR-1A-PAXD3		1		
033	233540-5	Ressort de torsion 11		1		
034	459146-3	Levier verrou		1		
035	459145-5	Gâchette allongée		1		
036	233101-1	Ressort boudin 4		1		
037	911258-5	Vis à tête cylindrique M5X35 WR		1		
038	183T68-2	Ensemble du manche		1		
C10	252180-0	Écrou de blocage hexagonal M5-8		1		
D10		INC. 28				
039	266326-2	Vis taraudeuse à tête bombée 4X18		1		
040	266326-2	Vis taraudeuse à tête bombée 4X18		5		
041	263005-3	Cheville caoutchouc 6		1		
042	136465-1	Ensemble du collier d'attache		1		
D10		INC. 41				
043	922211-6	Boulon à tête cylindrique à six pans creux M5X12 W		1		
044	266420-0	Vis taraudeuse à tête bombée 5X20		4		
045	211275-8	Roulement à billes 6003DDW		1		
046	519560-6	Induit complet		1	*	
D10		IMC. 45,47				
046-1	519560-6	Induit complet	O	1	*	
D10		IMC. 45,47				
046-2	519560-6	Induit complet	O	1		
D10		IMC. 45,47				
047	210059-1	Roulement à billes 6000DDW		1		
048	459144-7	Chicane		1		
049	632T09-0	Unité responsable		1		
050	652031-1	Vis à tête cylindrique M3X6		3		
051	629A82-5	Redresseur		1		
052	620F36-5	Contrôleur B		1		
053	266490-9	Vis taraudeuse à tête cylindrique large 2X6		3		
054	687B69-9	Barre d'arrêt		1		
055	266326-2	Vis taraudeuse à tête bombée 4X18		2		
056	183T69-0	Ensemble du logement		1		
C10	263005-3	Cheville caoutchouc 6		4		
D10		INC. 60				
057	620F33-1	Contrôleur		1	*	
057-1	632V71-7	CONTROLLER UNIT	<	1		
058	632P49-4	Unité de borne		2		
059	459143-9	Carter moteur		1		
060	183T69-0	Ensemble du logement		1		
C10	263005-3	Cheville caoutchouc 6		4		
D10		INC. 56				
061	266326-2	Vis taraudeuse à tête bombée 4X18		6		
062	347846-6	Protecteur de batterie		1	*	

062-1	327A49-4	Protecteur de batterie	<	1		
063	266326-2	Vis taraudeuse à tête bombée 4X 18		2		
064	687051-6	Collier de cordon		1		
065	422230-7	Capuchon		1		
066	266420-0	Vis taraudeuse à tête bombée 5X 20		2		
067	687052-4	Collier de cordon		1		
068	922353-6	Boulon à tête cylindrique à six pans creux M6X30 WR		1		
069	266280-0	Boulon à tête cylindrique à six pans creux M6X25		2		
070	347494-1	Collier de protection 28		1		
071	459147-1	Dispositif de protection 450		1		
072	455588-9	Serre-fils		2		
073	266698-5	Boulon à tête cylindrique à six pans creux M5X20		1		
074	264086-0	Écrou hexagonal M5		1		
075	141D72-1	Extension de protecteur 480 complète		1		
076	347493-3	Coupe fil a		1		
077	266326-2	Vis taraudeuse à tête bombée 4X 18		2		
078	922341-3	Boulon à tête cylindrique à six pans creux M6X25 W		2		
079	688140-0	Filtre de ligne		1		
080	811X20-1	Numéro de série. étiquette UR01 2G		1		
081	811X59-4	Plaque signalétique UR012G		1		
082	632G61-0	Unité d'interrupteur		1		
084	8040V4-6	Étiquette du logo XGT		1		
A01	122A37-4	Ensemble de la lanière		1		
A03	195624-6	Ensemble de la lame de coupe 3 05		1	*	
A03-1	195624-6	Ensemble de la lame de coupe 3 05	O	1		
A05	782238-6	Serrage 17		1		
A06	783202-0	Cle btr 4		1		
A07	783217-7	Cle btr 5		1		
A08	831304-7	Sac accessoires		1		
A09	199884-2	Ensemble de la tête d'affleurage 105-M10L MG		1		
A10	199868-0	Ensemble de la lame en plastique 305 MG		1		
C10	140J62-7	Socle de lame complet		1		
C20	326958-8	Servante M10L		1		
C30	459154-4	Couvercle du socle de lame		1		
C40	199870-3	Ensemble de la lame en plastique 305 MG		1		
A11	422818-3	Couvercle lame		2		
E01	807949-3	Étiquette sonore 94DB		1		
F01	199868-0	Ensemble de la lame en plastique 305 MG		1		
F02	199870-3	Ensemble de la lame en plastique 305 MG		1		
F03	199873-7	Ensemble du protecteur 225 MG		1		
F04	199875-3	Jeu protecteurs MG		1		

F09	199378-7	Ensemble d'assemblage de lanière		1			
A01	199378-7	Ensemble d'assemblage de lanière		1			
A09	1912N0-2	Ensemble de la tête d'affleurage 96-M10L		1			

Veuillez indiquer les pièces n ° lorsque votre commande.

Date d'impression 17/06/2024