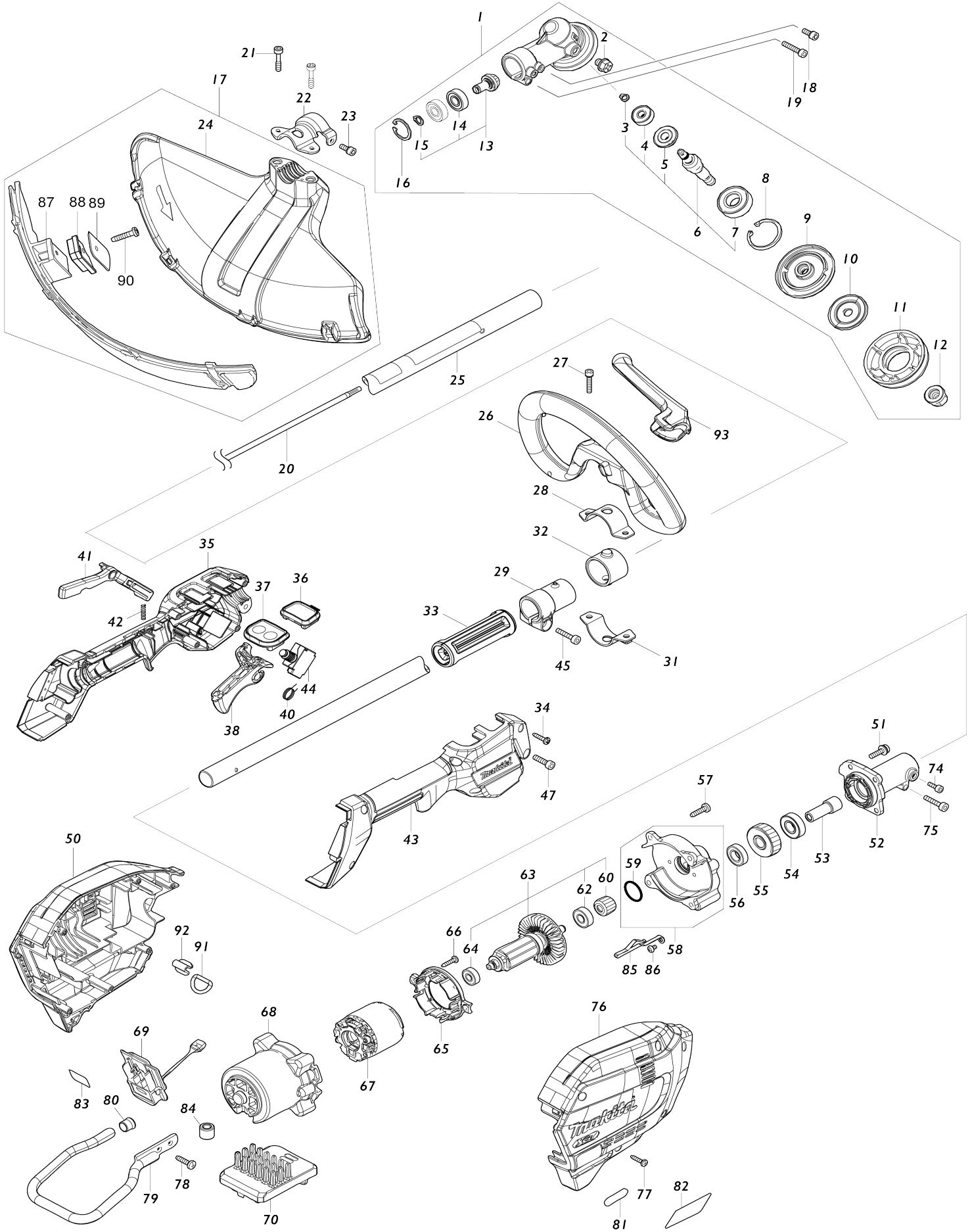


Model No.UR007G CORDLESS GRASS TRIMMER



033	451601-1	Entretoise 24		1		
034	266326-2	Vis taraudeuse à tête bombée 4X 18		6		
035	183S36-9	Ensemble du manche		1		
D10		INC. 43				
036	141D25-0	Circuit de contrôle complet E		1		
037	140W06-5	Circuit d'interrupteur cpl G		1		
C10	819J26-9	Commutateur étiquette		1		
038	459758-2	Gâchette allongée		1		
040	233622-3	Ressort de torsion 12		1		
041	459759-0	Levier verrou		1		
042	233101-1	Ressort boudin 4		1		
043	183S36-9	Ensemble du manche		1		
D10		INC. 35				
044	651492-2	Interrupteur C3JR-1A-PAXD3		1		
045	922244-1	Boulon à tête cylindrique à six pans creux M5X25 WG		1		
047	922233-6	Boulon à tête cylindrique à six pans creux M5X20 WR		1		
050	183R88-4	Ensemble du logement		1		
C10	263005-3	Cheville caoutchouc 6		2		
D10		INC. 76				
051	911233-1	Vis à tête cylindrique M5X20 WR		4		
052	140Y38-4	Collier d'attache complet		1		
C10	263002-9	Cheville caoutchouc 4		1		
053	325811-5	Axe de broche		1		
054	211131-2	Roulement à billes 6001DDW		1		
055	227848-7	Pignon helicoidal 33		1		
056	211150-8	Roulement à billes 6901ZZ		1		
057	266420-0	Vis taraudeuse à tête bombée 5X 20		4		
058	136368-9	Ensemble du boîtier d'engrenage		1		
D10		D10 INC. 59				
059	213961-7	Joint torique 22		1		
060	227834-8	Pignon helicoidal 16		1		
062	210005-4	Roulement à billes 608DDW		1		
063	519647-4	Induit complet		1		
D10		INC. 60,62,64				
064	210062-2	Roulement à billes 607ZZ		1		
065	459764-7	Chicane		1		
066	266326-2	Vis taraudeuse à tête bombée 4X 18		2		
067	629A25-7	Redresseur		1		
068	412961-6	Carter moteur		1		
069	632P49-4	Unité de borne		1		
070	620F26-8	Contrôleur		1		
074	922211-6	Boulon à tête cylindrique à six pans creux M5X12 W		1	*	
074-1	922216-6	Boulon à tête cylindrique à six pans creux M5X14 W	O	1		
075	922233-6	Boulon à tête cylindrique à six pans creux M5X20 WR		1		
076	183R88-4	Ensemble du logement		1		

C10	263005-3	Cheville caoutchouc 6		2		
D10		INC. 50				
077	266326-2	Vis taraudeuse à tête bombée 4X 18		6		
078	266420-0	Vis taraudeuse à tête bombée 5X 20		2		
079	347752-5	Protecteur de batterie		1		
080	422230-7	Capuchon		1		
081	8025F3-0	Étiquette du logo XGT		1		
082	811X91-8	Plaque signalétique UR007G		1		
083	811X97-6	Numéro de série. étiquette UR00 7G		1		
084	688163-8	Filtre de ligne		1		
085	347751-7	Plaque		1	*	
085-1	654886-0	Plaque de terre	O	1		
086	911102-6	Vis à tête cylindrique M4X6		1		
087	144316-4	Extension de protecteur U 420-4 50 complète		1		
C10	346696-6	Crochet		2		
C20	232284-4	Ressort à lame		2		
088	459765-5	Extension de coupe fil		1		
089	347115-5	Coupe fil a		1		
090	266459-3	Vis taraudeuse à tête bombée 5X 25		1		
091	327742-4	Anneau en D 20		1		
092	347783-4	Support de bague		1		
093	144315-6	Barre de protection complète		1		
C10	911128-8	Vis à tête cylindrique M4X16 WR		1		
A01	127759-5	Ensemble de la lanière L		1		
A02	197993-1	Ensemble de tête de coupe à fil n ylon 95-M10L		1		
C10	456640-6	Support de bobine		1		
C20	232289-4	Ressort boudin 15		1		
C30	144259-0	Porte-bobine cpl		1		
C40	456642-2	Bobine		1		
A03	126642-3	Ensemble de lames en plastique 255-M10L		1		
A04	144392-8	Protection outil 2T		1		
A05	198345-9	Ensemble de la lame de coupe 2 55-2 ME		1		
A06	782238-6	Serrage 17		1		
A07	783202-0	Cle btr 4		1		
A08	831304-7	Sac accessoires		1		
E01	807811-2	Étiquette sonore 96DB		1		
F17	197472-9	Ensemble du cordon en nylon 2. 0-15M		1		
F18	197473-7	Ensemble du cordon en nylon 2. 0-30M		1		
F19	197474-5	Ensemble du cordon en nylon 2. 0-160M		1		
F20	197475-3	Ensemble du cordon en nylon 2. 0-280M		1		
F26	199868-0	Ensemble de la lame en plastique 305 MG		1		
F27	199870-3	Ensemble de la lame en plastique 305 MG		1		

F28	198266-5	Ensemble d'assemblage de scie diamant 110-M10L ME		1		
F34	198502-9	Ensemble du cordon en nylon 2. 4-30M		1		
F35	198503-7	Ensemble du cordon en nylon 2. 4-120M		1		
F36	198504-5	Ensemble du cordon en nylon 2. 4-180M		1		
F39	199378-7	Ensemble d'assemblage de laniè re		1		
F40	199450-5	Graisse a forets		1		
F45	1915D7-6	TRIMMER HEAD 96-M10L SET		1		
F46	1914R6-0	TRIMMER HEAD ASSEMBLY 98-M 10L		1		
F47	1915D8-4	TRIMMER HEAD 96-M10L SET		1		
F48	1914R8-6	TRIMMER HEAD ASSEMBLY 98-M 10L		1		
F09	197472-9	Ensemble du cordon en nylon 2. 0-15M		1		
F10	197473-7	Ensemble du cordon en nylon 2. 0-30M		1		
F11	197474-5	Ensemble du cordon en nylon 2. 0-160M		1		
F12	197475-3	Ensemble du cordon en nylon 2. 0-280M		1		
F17	198502-9	Ensemble du cordon en nylon 2. 4-30M		1		
F18	198503-7	Ensemble du cordon en nylon 2. 4-120M		1		
F19	198504-5	Ensemble du cordon en nylon 2. 4-180M		1		
F47	1915D8-4	TRIMMER HEAD 96-M10L SET		1		
F48	1914R8-6	TRIMMER HEAD ASSEMBLY 98-M 10L		1		
A02	191D89-4	Ensemble de la tête d'affleurage 96-M10L		1		
A09	412393-7	Couvercle de batterie		1		
A10	***DC40RA	DC40RA FAST CHARGER		1		
D10		COMPO-PARTS				
A11	191B26-6	Ensemble de la batterie BL4040		1		
A02	191D90-9	Ensemble de la tête d'affleurage 96-M10L		1		
D10		COMPO-PARTS				
E01	8063K2-7	SOUND LABEL		1	*	
E01-1	807811-2	Étiquette sonore 96DB	<	1		

Veuillez indiquer les pièces n ° lorsque votre commande.

Date d'impression 08/29/2024