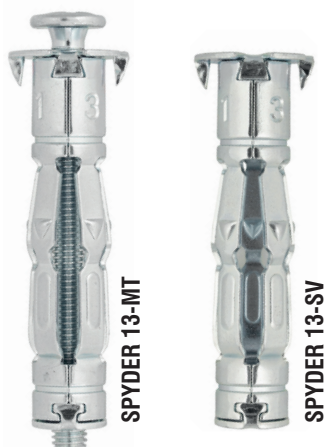


CHEVILLE MÉTALLIQUE À EXPANSION SPÉCIALE PLAQUE DE PLÂTRE 13 MM

CHEVILLE
SPYDER 13



PLAQUE DE PLÂTRE
13 MM



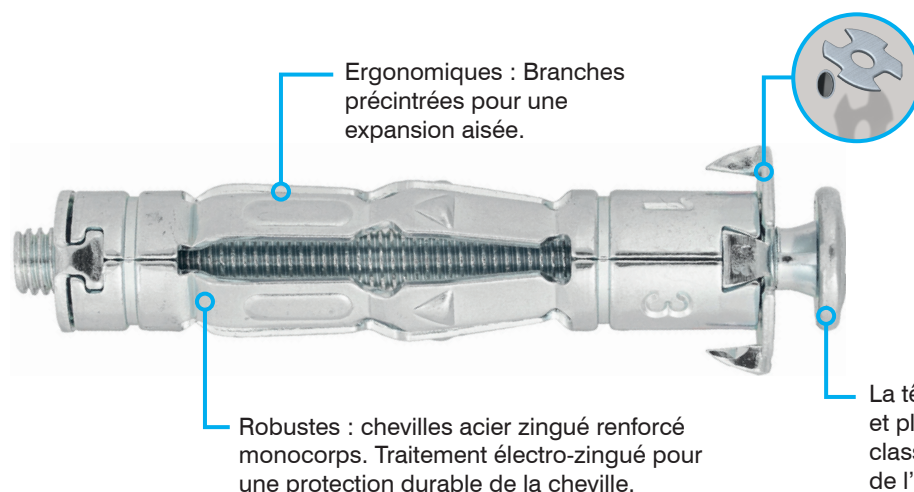
La pose en série facile avec les
**POSEURS DE CHEVILLES
SUR BATTERIE
E-007 / E-007-T**



EXCLUSIVITÉ
MONDIALE
BREVETÉE

CARACTÉRISTIQUES

La cheville corps creux Spyder 13 est parfaitement adaptée à la pose dans les plaques de plâtre de type BA13. Son fût de 13 mm épouse parfaitement l'épaisseur de la plaque de plâtre de type BA13. Ainsi, ses branches ne détériorent pas le support une fois déformées. La surface d'appui des branches est maximale et la charge bien répartie.



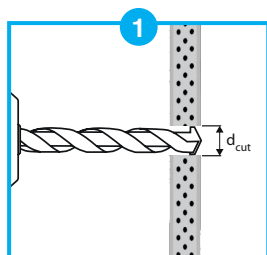
Ergonomiques : Branches précintrées pour une expansion aisée.

Robustes : chevilles acier zingué renforcé monocorps. Traitement électro-zingué pour une protection durable de la cheville.

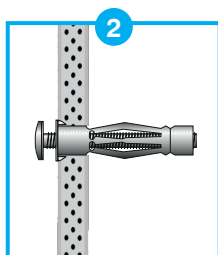
Collerette détachable : La collerette se détache du corps à l'aide d'un tournevis. On peut alors pousser la cheville à l'intérieur de la cloison creuse puis réaliser une finition esthétique, en cas de démontage.

La tête cylindrique plate, moins épaisse et plus large qu'une tête cylindrique classique, permet un meilleur plaquage de l'élément à fixer, est plus esthétique et évite l'usage d'une rondelle pour l'expansion.

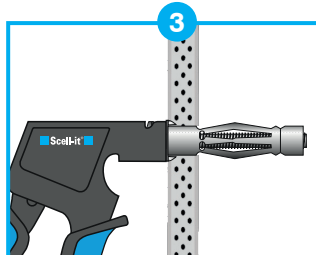
MISE EN ŒUVRE



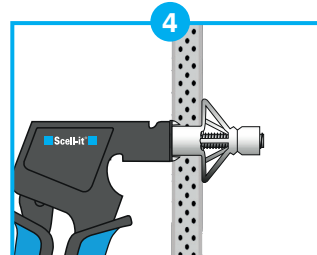
1 Percer le support au diamètre «d_{cut}» indiqué.



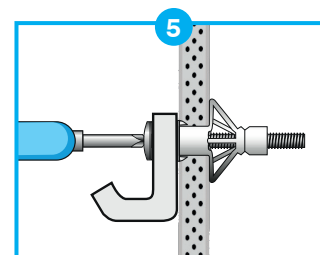
2 Introduire la cheville à fleur du trou. Dévisser la vis de +/- 4 mm.



3 Positionner le nez de la pince à expansion entre la collerette de la cheville et la tête de la vis.

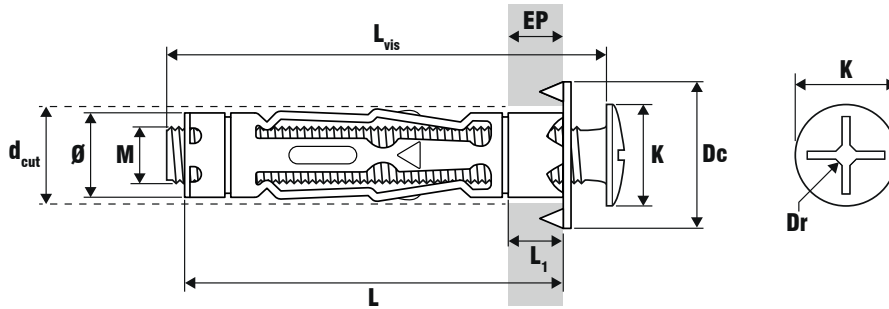


4 Actionner la pince jusqu'à obtenir la résistance de mise en assise.



5 Retirer la vis pour positionner l'objet à fixer. Visser l'ensemble à l'aide d'un tournevis.

DIMENSIONS & RÉFÉRENCES



M	Ø	L	L ₁	L _{vis}	K	Dc	d _{cut}	EP	Dr	MT	SV
	mm	mm	mm	mm	mm	mm	mm	mm	mm		
M4	8	50	13	57	9	13	9	13	PZ	SP13-M4	SP13-M4SV
M5	10				SP13-M5					SP13-M5SV	
M6	11				SP13-M6					SP13-M6SV	

PRODUITS COMPLÉMENTAIRES

PINCES MANUELLES À EXPANSION :



pince à expansion compacte
M4 à M6

RÉF. : MINEE



outil de pose manuel SMARTEE pour chevilles
métalliques à expansion M4-M8

RÉF. : SMARTEE

OUTILS SUR BATTERIE :



outil de pose sur batterie pour
chevilles à expansion / M4 à M8

RÉF. : E-007



outil de pose sur batterie pour chevilles
à expansion sans vis / M4 à M8

RÉF. : E-007-T

CHARGES ADMISSIBLES

M	Tenue max.*
	Kg
M4	30
M5	40
M6	50

*Valeurs indicatives par point de fixation dans un matériau sain

POSE BA13 / OUTILS SCELL-IT

• MINEE

Pour pose cheville M4, M5 et M6 :

2 pressions complètes + 1 pression de «verrouillage»
= 3 pressions

• SMARTEE

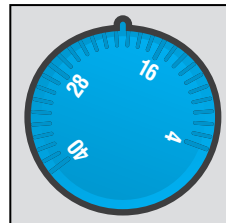
Pour pose cheville M4 :

3 pressions complètes

Pour pose cheville M5 et M6 :

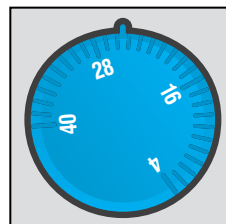
3 pressions complètes + remise à zéro + 1 pression
de «verrouillage» = 4 pressions

• E-007/E-007-T



Pour pose cheville M4 :

Course préconisée = 20,8 mm
(plage utilisation de 19,6 à 22,0mm)



Pour pose cheville M5 et M6 :

Course préconisée = 23,2 mm
(plage utilisation de 23,2 à 26,8mm)

SPYDER 13/SPYDER 13-SV - Cheville métallique à expansion spéciale plaque de plâtre 13 mm • 2/2

Scell-it[®]
SERVICE TECHNIQUE

28 rue Paul Dubrule - 59810 LESQUIN - Tél. : 03 20 32 98 18 - technique@scellit.com - www.scellit.com