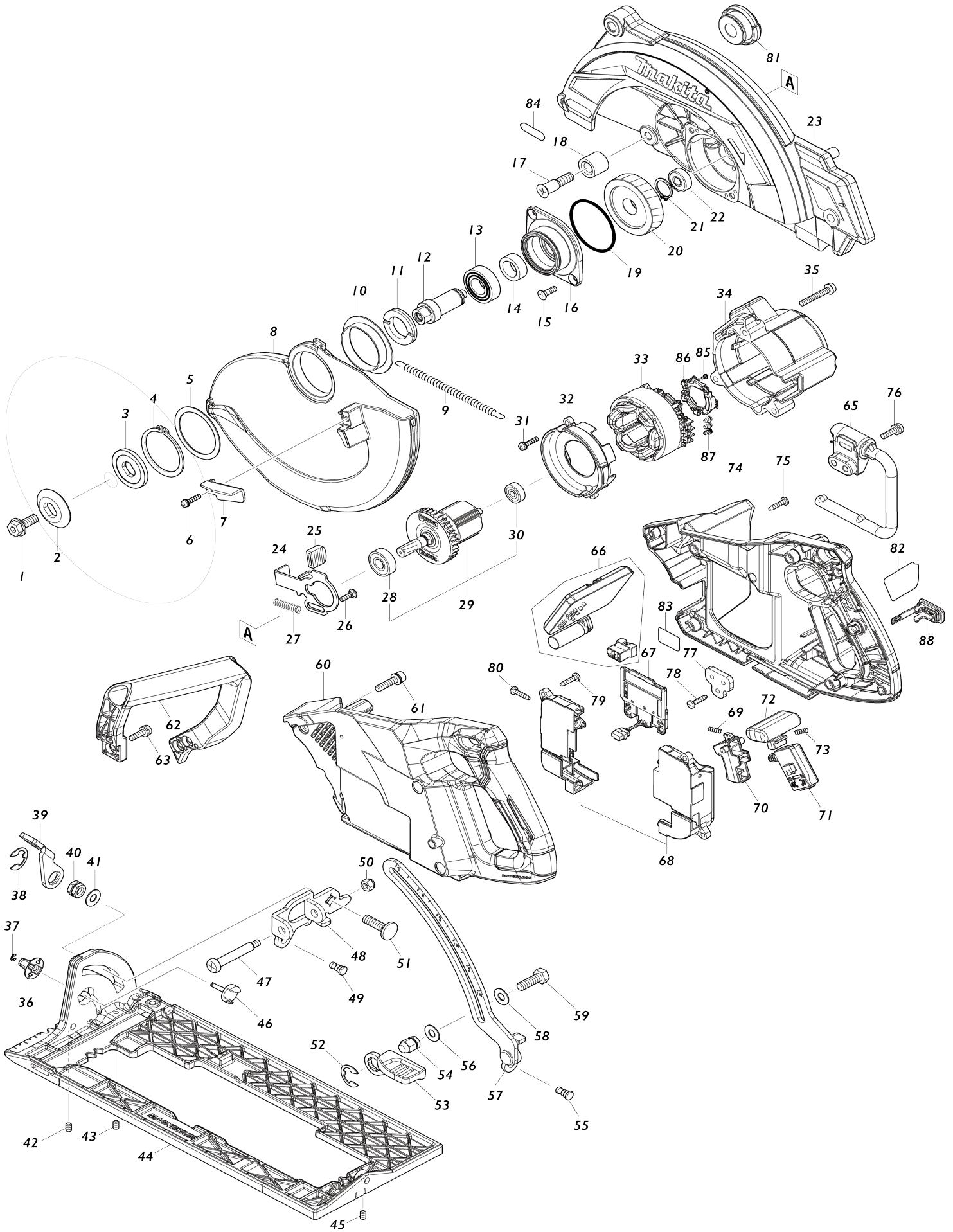


Model No.RS002G 260MM CORDLESS REAR HANDLE SAW



040	264006-4	Écrou hexagonal M8-13	1		
041	941201-0	Rondelle plate 8	1		
042	266229-0	Vis de serrage à six pans creux (vis sans tête bout cuvette) M5X8	1		
043	266229-0	Vis de serrage à six pans creux (vis sans tête bout cuvette) M5X8	1		
044	312A92-6	Socle	1		
045	266229-0	Vis de serrage à six pans creux (vis sans tête bout cuvette) M5X8	1		
046	327760-2	Cheville de blocage	1		
047	251221-9	Vis à tête cylindrique large M6	1		
048	347169-2	Guide angle	1		
049	256511-5	Axe épaulé tête plate 6-7	1		
050	252014-7	Écrou de blocage hexagonal M6-10	1		
051	266227-4	Boulon à tête plate M8X28	1		
052	257953-6	Bague de retenue en forme d'arc (EXT) E-12	1		
053	271433-8	Levier 59	1		
054	252240-8	Contre-écrou hexagonal M8-13	1		
055	256511-5	Axe épaulé tête plate 6-7	1		
056	941201-0	Rondelle plate 8	1		
057	162958-2	Guide de profondeur	1		
058	941201-0	Rondelle plate 8	1		
059	251538-0	Boulon à tête hexagonale M8X24	1		
060	183S81-4	Ensemble de la poignée	1		
C10	263005-3	Cheville caoutchouc 6	1		
D10		INC. 74			
061	922343-9	Boulon à tête cylindrique à six pans creux M6X25 WR	4		
062	413355-8	Manche	1		
063	911228-4	Vis à tête cylindrique M5X18 WR	3		
065	127771-5	Ensemble crochet	1		
066	620E67-8	Contrôleur	1		
067	632P65-6	Unité de borne	1		
068	183S18-1	Ensemble de la boîte à bornes	1		
C10	263005-3	Cheville caoutchouc 6	2		
069	231433-0	Ressort boudin 4	1		
070	457432-6	Gâchette allongée	1		
071	651083-9	Interrupteur C3XA-1PSPM	1		
072	457431-8	Bouton de déverrouillage	1		
073	231433-0	Ressort boudin 4	1		
074	183S81-4	Ensemble de la poignée	1		
C10	263005-3	Cheville caoutchouc 6	1		
D10		INC. 60			
075	266326-2	Vis taraudeuse à tête bombée 4X18	8		
076	911228-4	Vis à tête cylindrique M5X18 WR	2		
077	347805-0	Plaque pivot	1		
078	266326-2	Vis taraudeuse à tête bombée 4X18	1		
079	266326-2	Vis taraudeuse à tête bombée 4X18	4		
080	266326-2	Vis taraudeuse à tête bombée 4X18	2		

081	286045-4	Capuchon 40		1		
082	858E57-3	Plaque signalétique RS002G		1		
083	858E64-6	Numéro de série. étiquette RS002G		1		
084	8012U4-2	Étiquette du logo XGT		1		
085	652093-9	Vis à tête cylindrique M2X5		3	*	
085-1	652119-7	Vis à tête cylindrique M2X6	O	3		
086	632R96-7	Unité de capteur		1		
087	652069-6	Vis à tête fraisée M3X6		3		
088	140G30-2	Capuchon complet		1		
C10	213218-6	Joint torique 16		1	*	
C11	213A05-9	Joint torique 16	O	1		
C20	818H48-4	Étiquette cap		1		
A01	E-07705	EFFICUT FOR WOOD CUTTING/ EN		1		
A02	782016-4	Cle plate double 13-21 13		1		
A03	140Y64-3	Manche 37 complet		1		
A04	***DC40RA	DC40RA FAST CHARGER		1		
D10		COMPO-PARTS				
A05	412393-7	Couvercle de batterie		1		
A06	191L47-8	Ensemble BL4050F de la batterie		1		

Veuillez indiquer les pièces n ° lorsque votre commande.

Date d'impression 07/06/2024