

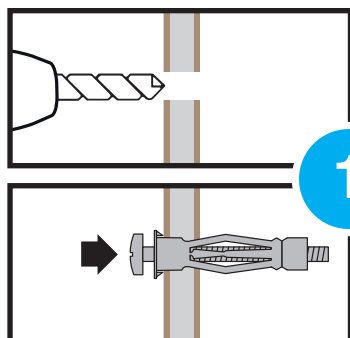
PINCE A EXPANSION PETITE ET PRATIQUE

Minee



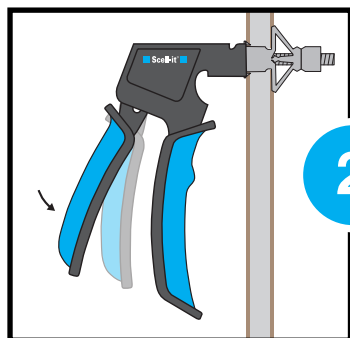
UTILISATION

Etapas de mise en œuvre :



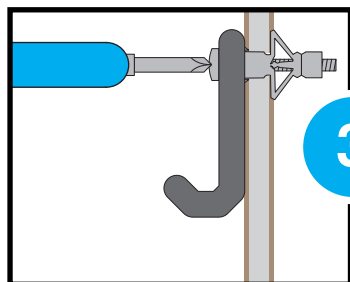
1

Percer la cloison au diamètre « dcut » indiqué. Introduire ensuite la cheville à fleur du trou. Dévisser la vis de +/- 4 mm.



2

Insérer la pince entre la tête de la vis et la collerette de la cheville puis actionner la pince pour réaliser l'expansion de la cheville.



3

Retirer la vis pour positionner l'objet à fixer. Visser l'ensemble à l'aide d'un tournevis.

CARACTÉRISTIQUES

- Matière : Acier haute résistance.
- Dimensions : 7x15 cm.
- Poignée effet « Soft Touch » : confortable et ergonomique.
- Convient pour l'expansion de chevilles métalliques M4/M5/M6.

AVANTAGES

- Prise en main confortable et ergonomique grâce à ses poignées en caoutchouc.
- Forme la plus compacte du marché, adaptée aux petites mains.
- Sa petite taille permet un rangement facile dans une boîte à outils et un encombrement réduit.
- La pince se glisse facilement dans une poche de pantalon.
- Corps et mécanisme en acier très résistant.
- Permet un accès dans les endroits les plus exigus.
- Design élégant et unique.

PACKAGING

Référence « MINEE »
Packaging brochant.



PRODUITS COMPLEMENTAIRES

Chevilles corps creux

VERSION PREMIUM



Dimension	Références
M4 x 33	HWA04033-MT
M4 x 47	HWA04047-MT
M5 x 37	HWA05037-MT
M5 x 50	HWA05050-MT
M5 x 75	HWA05075-MT
M6 x 34	HWA06034-MT
M6 x 50	HWA06050-MT
M6 x 75	HWA06075-MT

VERSION STANDARD



Dimension	Références
M4 x 23,5	4E-MT
M4 x 35	4S-MT
M4 x 40	4M-MT
M4 x 46	4SL-MT
M4 x 60	4XL-MT
M5 x 37	6E-MT
M5 x 50	6S-MT
M5 x 63	6L-MT
M5 x 80	6XL-MT
M6 x 37	8E-MT
M6 x 50	8S-MT
M6 x 63	8L-MT
M6 x 80	8XL-MT

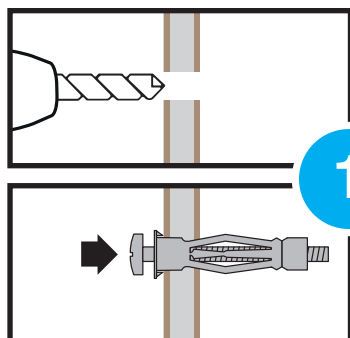
NARZĘDZIE MONTAŻOWE

Minee



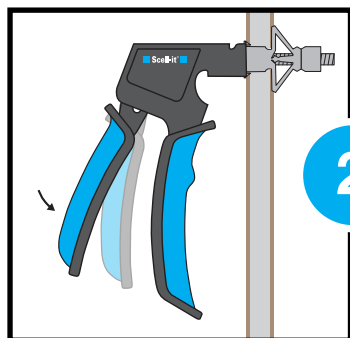
ZASTOSOWANIE

Etapy instalacji :



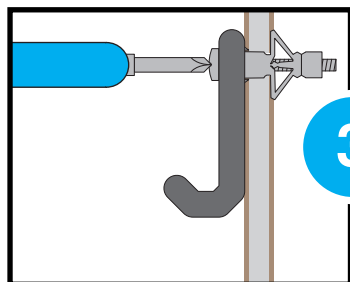
1

Wywierć otwór o wskazanej średnicy. Następnie umieść kotwę w otworze. Odkręć śrubę o +/- 4 mm.



2

Umieść narzędzie pomiędzy łbem śruby a kołnierzem kotwy, a następnie zaciśnij uchwyty, aby rozszerzyć kotwę.



3

Wykręć śrubę, aby umieścić obiekt, który ma zostać przykręcony. Przykręć zestaw za pomocą śrubokręta.

CECHY

- **Materiał** : stal o wysokiej wytrzymałości.
- **Wymiary** : 7x15 cm.
- **Uchwyt «Soft Touch»** : wygodny i ergonomiczny.
- Nadaje się do rozprężania kotew do **płyt gipsowych M4 / M5 / M6**.

ZALETY

- Wygodny i ergonomiczny montaż dzięki gumowym uchwytom.
- Najbardziej kompaktowy kształt na rynku, odpowiedni dla małych dłoni.
- Mały rozmiar pozwala na łatwe przechowywanie w skrzynce narzędziowej, zajmuje niewielką powierzchnię.
- Narzędzie z łatwością zmieści się w kieszeni spodni.
- Korpus i mechanizm wykonane ze stali o wysokiej wytrzymałości.
- Umożliwia dostęp w trudno dostępnych miejscach.
- Elegancki i niepowtarzalny design.

OPAKOWANIE

Symbol « MINEE »
Opakowanie wiszące.



PRODUKTY UZUPEŁNIAJĄCE

Kotwa do płyt gipsowych

WERSJA PREMIUM



Wymiary	Symbol
M4 x 33	HWA04033-MT
M4 x 47	HWA04047-MT
M5 x 37	HWA05037-MT
M5 x 50	HWA05050-MT
M5 x 75	HWA05075-MT
M6 x 34	HWA06034-MT
M6 x 50	HWA06050-MT
M6 x 75	HWA06075-MT

WERSJA STANDARD



Wymiary	Symbol
M4 x 23,5	4E-MT
M4 x 35	4S-MT
M4 x 40	4M-MT
M4 x 46	4SL-MT
M4 x 60	4XL-MT
M5 x 37	6E-MT
M5 x 50	6S-MT
M5 x 63	6L-MT
M5 x 80	6XL-MT
M6 x 37	8E-MT
M6 x 50	8S-MT
M6 x 63	8L-MT
M6 x 80	8XL-MT