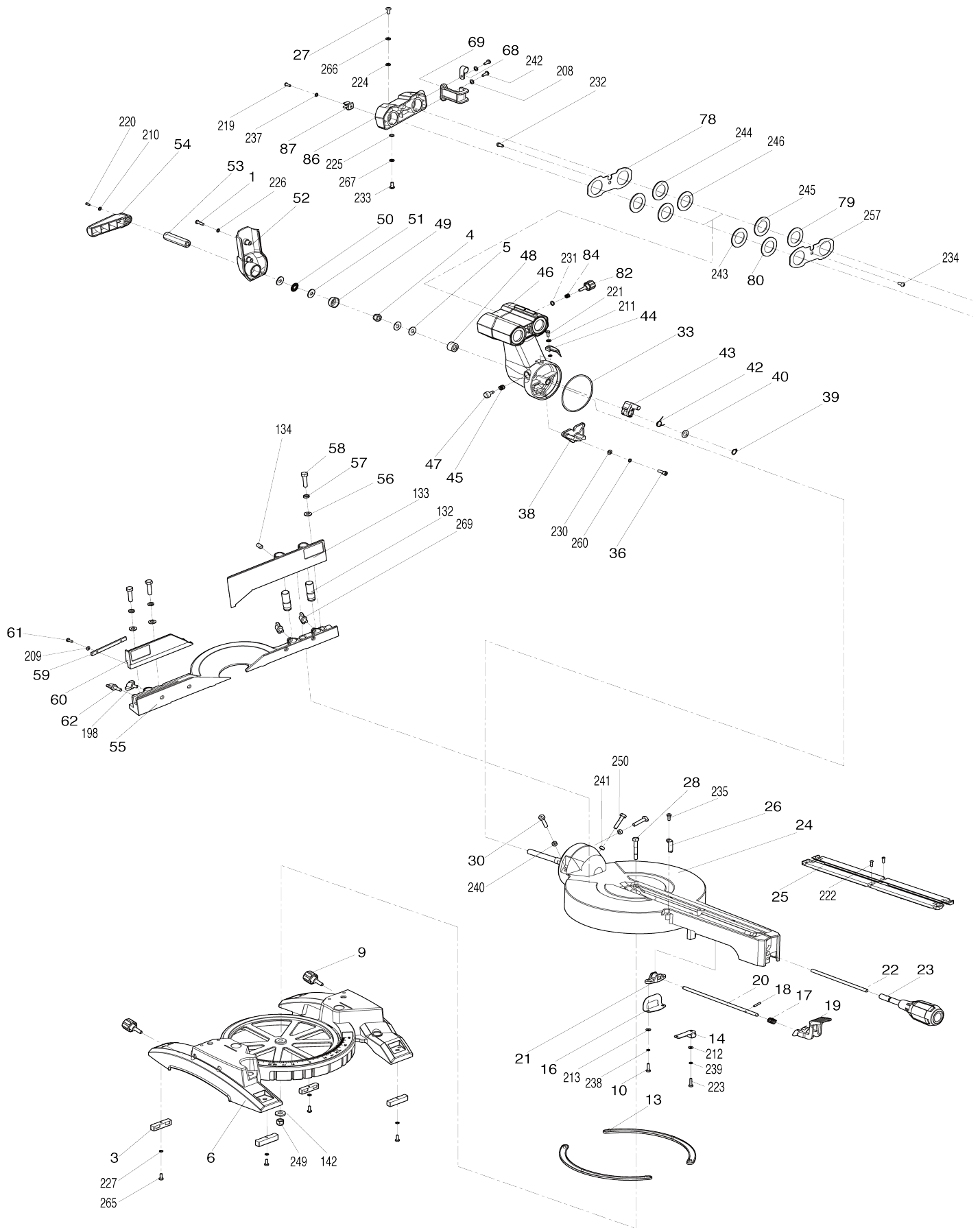


# Model No.LS1018L SCIE RADIALE 1430W-D=260 LASER



# Model No.LS1018L SCIE RADIALE 1430W-D=260 LASER



# Model No.LS1018L SCIE RADIALE 1430W-D=260 LASER



Model No.LS1018L SCIE RADIALE 1430W-D=260 LASER

Numéro d'article	N ° de pièces	Description	Intercangeabilité	Q'ty	Nouvelle / ancienne	Note 1	Note 2
001	JM23100006	VIS M5X20		2			
002	JM23100007	RONDELLE 5		2			
003	JM23100008	COUSSINET		4			
004	JM23100009	ECROU M10		1			
005	JM23100010	RONDELLE 10		2			
006	JM23100300	BASE CPL		1			
C10	JM2708A060	CAUTION LABEL		2			
C20	JM23100012	LABEL		1	*		
D10		INC. 7					
D11		INC. 289					
D12		INC. 007, 289					
007	JM23100012	LABEL		1	*		
007-1	JM23100012	LABEL		1			
009	JM23100013	BOULTON		2	*		
009-1	JM00000074	PAN HEAD SCREW M6X20	X	2			
010	JM23100014	VIS M4X15		2			
011	JM23100015	RONDELLE 4		2	*		
012	JM23100016	RONDELLE 4		2	*		
013	JM23100017	PLAQUE DE FRICTION		2			
014	JM23100018	PLAQUE DE BLOCAGE A		1			
015	JM23100019	VIS M4X18		2	*		
015-1	JM23100019	VIS M4X18	O	1			
016	JM23100020	PLAQUE DE BLOCAGE B		1			
017	JM23100021	RESSORT DE BLOCAGE		1			
018	JM23100022	AXE DE BLOCAGE		1			
019	JM23100023	PLAQUE DE PRESSION		1			
020	JM23100024	AXE DE BLOCAGE B		1			
021	JM23100025	PLAQUE DE BLOCAGE		1			
022	JM23100026	AXE DE BLOCAGE A		1			
023	JM23100027	POIGNEE		1			
024	JM23200100	TABLE CPL		1			
C10	JM23200004	ECHELLE DE GRADUATION		1	*		
C20	JM23100038	AXE ELASTIQUE 4X20		1	*		
C30	JM23100039	BRAS DE BLOCAGE		1	*		
C40	JM23100009	ECROU M10		1	*		
D10		INC. 32,34,35					
D11		INC. 292-295					
D12		INC. 292-295, 308					
025	JM23100029	PLAQUE		2	*		
025-1	JM00000430	KERF BOARD	O	2			
026	JM23100030	POINTEUR ANGLE		1			
027	JM23100031	VIS M5X15		2			
028	JM23100032	AXE PIVOT		1			
029	JM23100033	VIS M4X12		2	*		
030	JM23100034	VIS M6X28		1			
031	JM23100035	ANNEAU DE SERRAGE		2	*		
031-1	JM23100035	ANNEAU DE SERRAGE	O	1			

032	JM23200004	ECELLE DE GRADUATION		1	*		
033	JM23100037	BAGUE DE FRICTION		1			
034	JM23100038	AXE ELASTIQUE 4X20		1	*		
035	JM23100039	BRAS DE BLOCAGE		1	*		
036	JM23100040	VIS M6X20		3			
037	JM23100041	RONDELLE		4			
038	JM23200005	LIMITEUR 45 DEGRES		1			
039	JM23100043	ANNEAU 10		1	*		
039-1	JM27100102	E-ANNEAU 12	X	1			
040	JM23100044	RONDELLE 12X20X1		1			
041	JM23100045	AXE LIMITEUR D'ANGLE		1	*		
041-1	JM23100045	AXE LIMITEUR D'ANGLE		1			
042	JM23100046	RESSORT DE BLOCAGE 90 DEGRE S		1			
043	JM23100047	BLOCAGE 90 DEGRES		1			
044	JM23100048	POINTEUR ANGLE		1			
045	JM23100049	RESSORT		1			
046	JM23100330	BRAS DE SUPPORT CPL		1	*		
C10	JM23100045	AXE LIMITEUR D'ANGLE		1	*		
C20	JM23100081	BUTOIR		1	*		
C30	JM23100085	ROULEMENT A BILLES LINEAIRE		1	*		
C40	JM23100087	VIS M6X8		1	*		
D10		INC. 77,79-81,83,243-246,256					
D11		INC. 79-80,243-246					
D12		INC. 79,80,243-246,296-303					
046-1	JM00000415	SUPPORT ARM COMPLETE	O	1			
D12		INC. 79,80,243-246,296-303					
047	JM23100051	BOUTON		1			
048	JM23100052	PLAQUE		1			
049	JM23100053	PLAQUE		1			
050	JM23100054	ROULEMENT		1			
051	JM23100055	RONDELLE 10X26X2.5		2			
052	JM23100056	CARTER DE FIXATION		1			
053	JM23100057	ECROU		1			
054	JM23100058	LEVIER DE BLOCAGE		1			
055	JM23100059	BUTEE		1	*		
055-1	JM23200037	BUTEE	O	1	*		
055-2	JM00000076	RIP FENCE	X	1			
056	JM23100060	RONDELLE 8		4			
057	JM23100061	RONDELLE 8		4			
058	JM23100062	VIS M8X30		4			
059	JM23100063	CLE		1			
060	JM23100320	BUTEE SUPERIEURE CPL		1	*		
C10	JM23180060	LABEL		1	*		
060-1	JM23210006	BUTEE SUPERIEURE CPL	<	1			
C10	JM23180060	LABEL		1	*		
D10		INC. 311, 312					
061	JM23100065	VIS M4X8		2			
062	JM23100066	VIS PAPILLON M6X20		1			
063	JM23100067	VIS M4X12		1	*		
063-1	JM23100146	VIS M4X10	X	1			
064	JM23100068	PLAQUE DE FIXATION LASER		1			

065	JM23100069	FIXATION CABLE LASER		1		
066	JM23100070	LASER		1		
067	JM23100071	RONDELLE 6		1		
068	JM23100072	FIXATION CABLE		1		
069	JM23100073	FIXATION		1		
070	JM23100340	FIXATION CARTER DE LAME		1	*	
C10	JM23180059	CAUTION LABEL		1	*	
D10		INC. 76,141				
070-1	JM23100342	FIXATION CARTER DE LAME	O	1	*	
C10	JM23100145	AXE ELASTIQUE 5X30		2	*	
C20	JM23180059	CAUTION LABEL		1	*	
D10		INC. 76,141				
070-2	JM23100343	UP BLADE GUARD BRACKET CMP LT	O	1	*	
C20	JM23180059	CAUTION LABEL		1	*	
070-3	JM23100342	FIXATION CARTER DE LAME	X	1		
D11		INC. 314				
071	JM23100075	BASE LASER		1		
072	JM23100076	VIS M4X10		1	*	
072-1	JM23300038	VIS M4X6	X	1		
073	JM23100077	AXE DE CONNEXION		1		
074	JM23100078	RESSORT DE TORSION		1		
075	JM23100079	TUBE		2		
076	JM23100080	GLISSIERE		2	*	
077	JM23100081	BUTOIR		1	*	
078	JM23100082	DEFLECTEUR		1		
079	JM23100083	FIXATION		2	*	
079-1	JM23100083	FIXATION	O	1		
080	JM23100084	ANNEAU		1	*	
080-1	JM23100083	FIXATION	X	1		
081	JM23100085	ROULEMENT A BILLES LINEAIRE		3	*	
082	JM23100086	BOUTON DE BLOCAGE		1		
083	JM23100087	VIS M6X8		2	*	
084	JM23100088	RESSORT		1		
085	JM23100089	VIS M5X12		2		
086	JM23100090	CARTER ARR. BARRE DE GUIDAGE		1		
087	JM23100091	FIXATION		1		
089	JM23100092	PLAQUE REGLAGE PROF. DE COUPE		1		
090	JM23100093	AXE C		1	*	
090-1	JM23100193	AXE C	O	1		
091	JM23100094	RONDELLE		1		
092	JM23100095	RONDELLE 8X14X1		1		
093	JM23100096	VIS		1		
094	JM23100097	BOUCHON AXE		1		
095	JM23100098	BAGUE		1		
096	JM23100099	LIEN		1		
097	JM23100350	CARTER DE LAME INFERIEUR CPL		1	*	
C10	JM23100101	RIVET		3	*	
C20	JM23100105	PLAQUE CARTER DE LAME INF.		1	*	
C30	JM23100104	RONDELLE 5		3	*	

D10		INC. 98,101,102				
D11		INC. 101				
097-1	JM23210008	LOWER BLADE GUARD COMPLETE	X	1		
098	JM23100101	RIVET		3	*	
099	JM23100102	ROUE		1		
100	JM23100103	ANNEAU DE FIXATION ROUE		1		
101	JM23100104	RONDELLE 5		1	*	
102	JM23100105	PLAQUE CARTER DE LAME INF.		1	*	
103	JM23100106	VIS M6X12		1		
104	JM23100107	RESSORT		1		
105	JM23100108	PLAQUE		1		
106	JM23100109	PLAQUE DE FIXATION		1		
107	JM23100110	ECROU M6		1		
108	JM23200006	VIS M6X22		4		
109	JM23100112	VIS		1		
110	JM23100113	VIS		1		
111	JM23100114	AXE		1	*	
112	JM23100115	RONDELLE 5		1		
113	JM23100116	VIS M6X12		2		
114	JM23100117	RACCORD POUSSIERE		1		
115	JM23100118	VIS M6X25		1		
116	JM23100119	BOUTON		1		
117	JM23100120	VIS M6X15		1		
118	JM23100360	CARTER DE LAME SUPERIEUR CPL		1	*	
C10	JM23180058	CAUTION LABEL		1	*	
D10		INC. 143				
118-1	JM23200141	CARTER DE LAME COMPLET	O	1	*	
C10	JM23180058	CAUTION LABEL		1	*	
D10		INC. 143				
118-2	JM23200146	CARTER DE LAME COMPLET	O	1	*	
C10	JM23180058	CAUTION LABEL		1	*	
C20	JM23100114	AXE		1	*	
C30	JM23100147	BUTOIR		1	*	
D10		INC. 143				
118-3	JM23200147	UP BLADE GUARD COMPLETE	>	1		
C10	JM23180058	CAUTION LABEL		1	*	
C20	JM23100114	AXE		1	*	
C30	JM23100147	BUTOIR		1	*	
D10		INC. 305,306				
119	JM23100122	PLAQUE		1		
120	JM23100123	PLAQUE		1		
121	JM23100124	FLASQUE		1		
123	JM23100125	BOITIER BATTERIE		1		
124	JM23100126	TUBE DU CABLE LASER		1		
125	JM23100127	CARTER INTERRUPTEUR LASER		1		
126	JM23100128	CARTER BOITIER BATTERIE		1		
127	JM23100129	INTERRUPTEUR DU LASER		1		
128	JM23100130	VIS 2.9X12		2		
129	JM23100131	FEUILLE DE CUIVRE ANODE		1		
130	JM23100132	FEUILLE DE CUIVRE CATHODE		1		

131	JM23100133	RESSORT		2		
132	JM23200007	AXE DE CONNEXION BUTEE SUP. DR.		2		
133	JM23200110	BUTEE SUPERIEURE DROITE CPL		1	*	
C10	JM23280056	LABEL		1	*	
133-1	JM00000077	RIGHT SUB FENCE COMPLETE	X	1		
C10	JM23280056	LABEL		1	*	
134	JM23200009	VIS M6X10		2		
135	JM23200010	LEVIER DE BLOCAGE		1	*	
136	JM23200011	FIXATION LEVIER DE BLOCAGE		1	*	
137	JM23100139	VIS		1	*	
138	JM23100140	RESSORT		1	*	
139	JM23100141	ECROU M5		1	*	
140	JM23100144	ANNEAU CENTRAL LAME		1		
141	JM23100145	AXE ELASTIQUE 5X30		2	*	
142	JM23100154	RONDELLE 10		1		
143	JM23100147	BUTOIR		1	*	
145	JM23200012	RONDELLE 15.88		1		
146	JM23200013	VIS M4X10		2		
147	JM23200014	VIS M6X15		2		
148	JM23200015	PLAQUE		1		
149	JM23200016	CARTER DE ROULEMENT		1		
150	JM23200017	ARBRE DE SORTIE		1		
151	JM23200018	CLE 4X10		1		
152	JM23200019	ROULEMENT 6004		1	*	
152-1	JM23200031	ROULEMENT 6003	X	1	*	
152-2	JM23200019	ROULEMENT 6004	O	1		
153	JM23200020	PIGNON		1		
154	JM23200021	RONDELLE		1		
155	JM23200022	RONDELLE 14		1		
156	JM23200023	BAGUE		1	*	
157	JM23200130	ENGRENAGE		1		
C10	JM23200023	BAGUE		1	*	
D10		INC. 156				
158	JM23200025	RESSORT		1		
159	JM23200026	AXE		1		
160	JM23200027	RONDELLE 10.5X1		1		
161	JM23200028	CARTER DE FIXATION ARBRE		1		
162	JM23200029	VIS M5X18		2		
163	JM23200030	RONDELLE 16		1		
164	JM23200031	ROULEMENT 6003		1	*	
164-1	JM23200019	ROULEMENT 6004	O	1		
165	JM23100168	ANNEAU DE DEFLEXION		1		
166	JM23200001	ROTOR CPL		1		
D10		INC. 161,164,167				
167	JM23200032	ROULEMENT 6001		1		
168	JM23100170	VIS M5X70		2		
169	JM23100001	STATOR CPL		1		
170	JM23100172	RONDELLE		1		
171	JM23200120	CARTER MOTEUR CPL		1	*	
C10	JM23180056	CAUTION LABEL		1	*	
C20	JM23180057	MARQUAGE MAKITA		1	*	



C30	JM23280021	NAME PLATE		1	*		
C40	JM23100184	PORTE CHARBON		2	*		
C50	JM23100185	VIS M5X8		2	*		
D10		INC. 190,191					
171-1	JM23200121	MOTOR HOUSE COMPLETE	>	1			
C10	JM23180056	CAUTION LABEL		1	*		
C20	JM23180057	MARQUAGE MAKITA		1	*		
C30	JM23280021	NAME PLATE		1	*		
C40	JM23100184	PORTE CHARBON		2	*		
C50	JM23100185	VIS M5X8		2	*		
172	JM23100167	VIS M4X16		2	*		
172-1	JM23000106	VIS 4,2X12	X	2			
173	JM23100166	FIXATION CABLE		1			
174	JM23100165	TUBE DE PROTECTION		1			
175	JM23000156	CABLE D'ALIMENTATION		1			
176	JM23100169	CONDENSATEUR		1			
177	JM23200034	POIGNEE DROITE		1			
178	JM23100176	RESSORT		1			
179	JM23100171	BORNE DE BRANCHEMENT		1			
180	JM23100174	POIGNEE INTERRUPTEUR		1			
181	JM23100175	PLAQUE		1			
182	JM23100177	CLE CIRCUIT FREINAGE		1			
183	JM23100173	FIXATION		1			
184	JM23100178	INTERRUPTEUR CIRCUIT FREINA GE		1			
185	JM23100179	INTERRUPTEUR		1			
186	JM23200035	VIS M6X50		4			
187	JM23200036	POIGNEE GAUCHE		1			
188	JM23100182	CAPUCHON DE VIS		2			
189	JM23100183	CHARBON		2	*		
189-1	JM23000123	CHARBONS	O	2	*		
189-2	JM23000123	CHARBONS	O	1			
190	JM23100184	PORTE CHARBON		2	*		
191	JM23100185	VIS M5X8		2	*		
192	JM23100186	RELAI DE DEMARRAGE PROGRES SIF		1			
193	JM23100188	CARTER MOTEUR ARRIERE		1			
194	JM23100146	VIS M4X10		2			
195	JM23100148	VIS M6X20		1			
196	JM23100150	ANNEAU D'ETANCHEITE		1			
197	JM23100149	RONDELLE 5		2			
198	JM23100152	VIS PAPILLON M6X10		1			
199	JM23100151	RONDELLE 6		4			
200	JM23100153	VIS LAME		1			
201	JM23100190	RONDELLE 6 SPECIALE		4			
202	JM23100016	RONDELLE 4		2			
203	JM23100016	RONDELLE 4		1			
204	JM23100016	RONDELLE 4		1			
205	JM23100016	RONDELLE 4		1			
206	JM23100016	RONDELLE 4		2			
207	JM23100016	RONDELLE 4		2	*		
207-1	JM23100016	RONDELLE 4	O	1			

208	JM23100016	RONDELLE 4		1		
209	JM23100016	RONDELLE 4		2		
210	JM23100016	RONDELLE 4		1		
211	JM23100016	RONDELLE 4		1		
212	JM23100016	RONDELLE 4		2		
213	JM23100016	RONDELLE 4		2		
214	JM23100033	VIS M4X12		2		
215	JM23100033	VIS M4X12		1		
216	JM23100033	VIS M4X12		1		
217	JM23100033	VIS M4X12		1		
218	JM23100033	VIS M4X12		1		
219	JM23100033	VIS M4X12		1		
220	JM23100033	VIS M4X12		1		
221	JM23100033	VIS M4X12		1		
222	JM23100033	VIS M4X12		6		
223	JM23100033	VIS M4X12		2		
224	JM23100007	RONDELLE 5		2		
225	JM23100007	RONDELLE 5		2		
226	JM23100007	RONDELLE 5		2		
227	JM23100007	RONDELLE 5		4		
228	JM23100007	RONDELLE 5		2		
229	JM23100007	RONDELLE 5		2	*	
230	JM23100041	RONDELLE		3		
231	JM23100041	RONDELLE		1		
232	JM23100089	VIS M5X12		1		
233	JM23100089	VIS M5X12		2		
234	JM23100089	VIS M5X12		1		
235	JM23100089	VIS M5X12		1		
236	JM23100015	RONDELLE 4		1		
237	JM23100015	RONDELLE 4		1		
238	JM23100015	RONDELLE 4		2		
239	JM23100015	RONDELLE 4		2		
240	JM23100035	ANNEAU DE SERRAGE		1		
241	JM23100035	ANNEAU DE SERRAGE		2	*	
241-1	JM23100035	ANNEAU DE SERRAGE	O	1		
242	JM23100019	VIS M4X18		2	*	
242-1	JM23100019	VIS M4X18	O	1		
243	JM23100083	FIXATION		1	*	
243-1	JM23100084	ANNEAU	X	1		
244	JM23100083	FIXATION		1		
245	JM23100084	ANNEAU		2	*	
245-1	JM23100084	ANNEAU	O	1		
246	JM23100084	ANNEAU		1		
247	JM23100104	RONDELLE 5		3	*	
248	JM23100009	ECROU M10		1	*	
249	JM23100009	ECROU M10		1		
250	JM23100034	VIS M6X28		2	*	
250-1	JM23100034	VIS M6X28	O	1		
251	JM23100069	FIXATION CABLE LASER		1		
252	JM23100069	FIXATION CABLE LASER		1		
253	JM23100071	RONDELLE 6		1		
254	JM23100072	FIXATION CABLE		1		

255	JM23100073	FIXATION		1		
256	JM23100081	BUTOIR		1	*	
257	JM23100082	DEFLECTEUR		1		
258	JM23100098	BAGUE		1		
259	JM23100124	FLASQUE		1		
260	JM23100151	RONDELLE 6		3		
261	JM23100167	VIS M4X16		5	*	
261-1	JM00000217	SELF TAPPING SCREW ST4.2X18	X	6		
262	JM23100167	VIS M4X16		1	*	
262-1	JM00000217	SELF TAPPING SCREW ST4.2X18	X	1		
263	JM23100167	VIS M4X16		2	*	
263-1	JM00000217	SELF TAPPING SCREW ST4.2X18	X	1		
264	JM23100167	VIS M4X16		2	*	
264-1	JM00000217	SELF TAPPING SCREW ST4.2X18	>	2		
265	JM23100006	VIS M5X20		4	*	
265-1	JM23200029	VIS M5X18	X	4		
266	JM23100149	RONDELLE 5		2		
267	JM23100149	RONDELLE 5		2		
268	JM23100149	RONDELLE 5		2		
269	JM23100066	VIS PAPILLON M6X20		2		
270	JM23100390	LASER CPL		1		
D10		INC. 64,66,71,72,120,123-131,				
D20		INC. 194,202,206,214				
271	JM00000038	EXTENSION TABLE ASSEMBLY		2		
D10		INC. 290,291				
272	JM23100500	EXTENSION		2		
273	JM23100016	RONDELLE 4		1		
274	JM23100019	VIS M4X18		1		
275	JM23100016	RONDELLE 4		1		
276	JM23100019	VIS M4X18		1		
277	JM23100016	RONDELLE 4		1		
278	JM00000217	SELF TAPPING SCREW ST4.2X18		1		
279	JM23100007	RONDELLE 5		1		
280	JM23100007	RONDELLE 5		1		
281	JM23500053	RONDELLE EXTERIEURE		1		
282	JM23100035	ANNEAU DE SERRAGE		1		
283	JM23100034	VIS M6X28		1		
284	JM23100007	RONDELLE 5		1		
285	JM00000216	EXTERNAL TOOTHED LOCK WASHER 5		1		
286	JM23100035	ANNEAU DE SERRAGE		1		
287	JM23100041	RONDELLE		1		
288	JM23100016	RONDELLE 4		1		
289	JM2708B060	CAUTION LABEL		2		
290	JM00000259	WING BOLT M6X14		2		
291	JM00000260	LEVELING FOOT BOLT M8X54		4		
292	JM23100039	BRAS DE BLOCAGE		1		
293	JM23100038	AXE ELASTIQUE 4X20		1		
294	JM23100009	ECROU M10		1		
295	JM23100028	WORKING TABLE		1		
296	JM23100083	FIXATION		1		
297	JM23100084	ANNEAU		1		

298	JM23100081	BUTOIR		1		
299	JM23100087	VIS M6X8		2		
300	JM23100081	BUTOIR		1		
301	JM23100085	ROULEMENT A BILLES LINEAIRE		1		
302	JM23100085	ROULEMENT A BILLES LINEAIRE		1		
303	JM23100085	ROULEMENT A BILLES LINEAIRE		1		
305	JM23100114	AXE		1		
306	JM23100147	BUTOIR		1		
308	JM23200004	ECHELLE DE GRADUATION		1		
311	JM23180060	LABEL		1		
312	JM23200039	SUB FENCE		1		
313	JM23280056	LABEL		1		
314	JM23180059	CAUTION LABEL		1		
315	JM00000061	CAUTION LABEL		1		
317	JM23280074	NAME PLATE		1		
318	JM23180057	MARQUAGE MAKITA		1		
319	JM23180056	CAUTION LABEL		1		
A01	JM23100500	EXTENSION		1	*	
A01-1	JM23100500	EXTENSION	<	2		
A02	782230-2	Serrage 13-3		1	*	
A02-1	JM23100197	BOITE A CLE 13-3	O	1		
A03	JM23100005	LAME		1	*	
A03-1	JM00000382	SAW BLADE	O	1		
A04	JM27000328	PLAQUE TRIANGULAIRE		1		
A05	JM23100501	SAC POUSSIERES CPL		1		
A06	JM23100502	ETAU CPL		1		

Veillez indiquer les pièces n ° lors de votre commande.

Date d'impression 06/06/2024