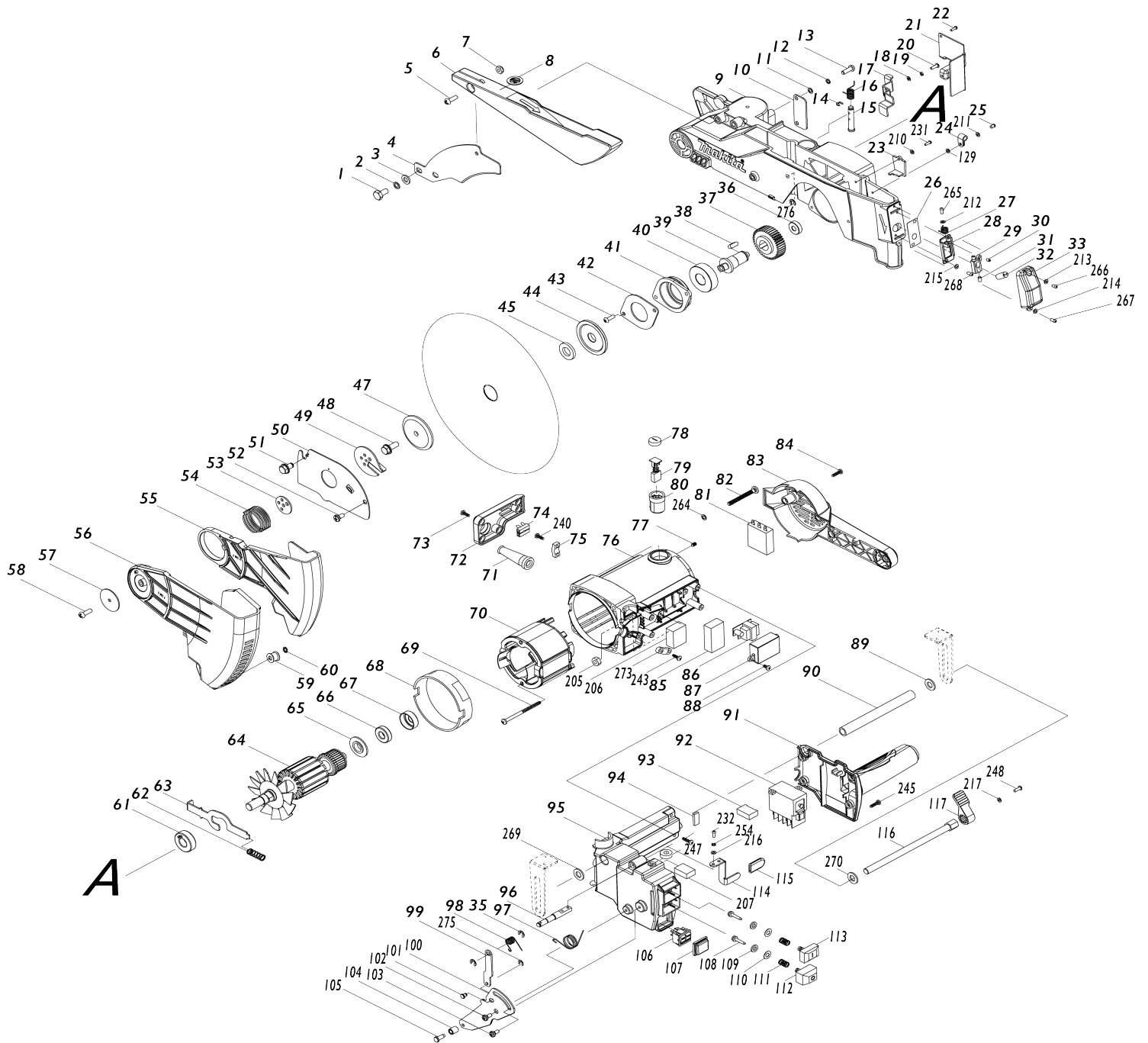


Model No.LH1201FL SCIE TABLE-ONGLET 1650W-305mm



Model No.LH1201FL SCIE TABLE-ONGLET 1650W-305mm

Numéro d'article	N ° de pièces	Description	Intercangeabilité	Q'ty	Nouvelle / ancienne	Note 1	Note 2
001	JM23300009	VIS M8X16		2			
002	JM23300010	RONDELLE 8		2			
003	JM23300011	RONDELLE PLATE 8		2			
004	JM23300012	COUPEAU DIVISEUR		1			
005	JM23300013	VIS M6X16		1			
006	JM23300300	CARTER DE LAME SUPERIEUR CP L		1			
D10		INC. 8					
007	JM23300015	ECROU M6		1	*		
007-1	JM23300015	ECROU M6	O	1			
008	JM27080060	LABEL		1	*		
008-1	JM2708B060	CAUTION LABEL	X	1			
009	JM23300244	CARTER DE LAME		1	*		
009-1	JM23300244	CARTER DE LAME	O	1			
D10		INC. 36,143					
010	JM23300239	PLAQUE		1			
011	JM23300019	RONDELLE PLATE 6		2			
012	JM23300020	RONDELLE 6		2			
013	JM23300248	VIS M6X16		2			
014	JM23300022	BAGUE 5		1	*		
014-1	JM23300022	BAGUE 5	O	1			
015	JM23300023	AXE LIMITATEUR		1			
016	JM23300024	RESSORT DE TORSION		1			
017	JM23300025	PLAQUE LIMITATION		1			
018	JM23300026	RONDELLE PLATE 4		2			
019	JM23300027	RONDELLE 4		2			
020	JM23300028	VIS M4X12		2			
021	JM23300029	COUVERCLE PROTECTION		1			
022	JM23300030	VIS M4X10		2			
023	JM23300031	CACHE LASER		1			
024	JM23300032	SERRE-FIL		1			
025	JM23300033	VIS M4X8		1			
026	JM23300034	CACHE POUSSIERE		1			
027	JM23300035	RESSORT		1			
028	JM23300036	SUPPORT		1			
029	JM23300037	SUPPORT PIVOTANT		1			
030	JM23300038	VIS M4X6		1			
031	JM23300039	VIS M5X8		1	*		
031-1	JM23300039	VIS M5X8	O	1			
032	JM23300040	DIODE DU LASER		1			
033	JM23300041	COUVERCLE DU LASER		1			
035	JM23300042	BAGUE 6		2	*		
035-1	JM23300042	BAGUE 6	O	1			
036	JM23300043	ROULEMENT A BILLES 608		1			
037	JM23300044	AXE D'ENTRAINEMENT		1	*		
037-1	JM23300044	AXE D'ENTRAINEMENT	O	1			
038	JM23300045	CLAVETTE 6X16		1			
039	JM23300046	AXE		1			

040	JM23300047	ROULEMENT A BILLES 6204		1			
041	JM23300048	SUPPORT ROULEMENT A BILLES		1			
042	JM23300049	CACHE ROULEMENT A BILLES		1			
043	JM23300050	VIS M5X16		2	*		
043-1	JM23300050	VIS M5X16	O	2			
044	JM23300051	FLASQUE INT		1			
045	JM23100144	ANNEAU CENTRAL LAME		1	*		
047	JM23300053	COURONNE EXTERIEURE		1			
048	JM23300054	VIS M8X20		1	*		
048-1	JM23300054	VIS M8X20	O	1			
049	JM23300055	PLAQUE CENTRALE		1			
050	JM23300056	PLAQUE DE FIXATION		1			
051	JM23300057	VIS M8X12		1			
052	JM23300058	VIS		1	*		
052-1	JM23300058	VIS	O	1			
053	JM23300059	RONDELLE PLATE CENTRALE		1			
054	JM23300060	RESSORT		1			
055	JM23300061	PROTECTION INTERNE		1			
056	JM23300310	PROTECTION EXTERNE COMPLET E		1			
D10		INC. 59,60					
057	JM23300063	PLAQUE DE FIXATION		1			
058	JM23300064	VIS MX25		1			
059	JM23300065	BAGUE ROTATIVE		1			
060	JM23300066	RONDELLE ETOILE 5		1	*		
060-1	JM23300066	RONDELLE ETOILE 5	O	1			
061	JM23300067	ROULEMENT A BILLES 6202		1			
062	JM23300068	RESSORT DE COMPRESSION		1			
063	JM23300069	AXE PLAT		1			
064	JM23300001	INDUIT LH1200FL		1			
D10		INC. 61, 65, 66					
065	JM23300070	COUVERCLE		1			
066	JM23300071	ROULEMENT A BILLES 6001		1			
067	JM23300072	TAMPON		1			
068	JM23300073	COURONNE		1			
069	JM23300074	VIS 8X75		2			
070	JM23300003	INDUCTEUR LH1200FL		1			
071	JM23300075	TUBE DE PROTECTION		1			
072	JM23300076	COUVERCLE DU TERMINAL		1			
073	JM23300077	VIS 2X12		5	*		
073-1	JM23300088	VIS 2X16	X	5			
074	JM23300078	CONNECTION TERMINAL		1			
075	JM23300079	SERRE-FIL		1			
076	JM23300320	CARTER MOTEUR COMPLET		1			
D10		INC. 77,80					
077	JM23300081	VIS M5X8		2	*		
078	JM23300082	BOUCHON DE CHARBONS		2			
079	JM23000123	CHARBONS		1			
080	JM23300084	PORTE CHARBON		2	*		
081	JM23300085	RELAJ DE DEMARRAGE PROGRES SIF		1	*		
081-1	JM23300085	RELAJ DE DEMARRAGE PROGRES	O	1			

		SIF				
082	JM23300086	VIS M6X55		4		
083	JM23300087	COUVERCLE ARRIERE		1		
084	JM23300088	VIS 2X16		4		
085	JM23300089	EPONGE A		1	*	
085-1	JM23300089	EPONGE A	O	1		
086	JM23300090	TRANSFORMATEUR DC7000		1	*	
086-1	JM23300090	TRANSFORMATEUR DC7000	O	1		
087	JM23300091	COUVERCLE DU TRANSFORMATEUR		1		
088	JM23300092	VIS 2X8		2	*	
088-1	JM23300077	VIS 2X12	X	2		
089	JM23300093	RONDELLE 10		1		
090	JM23300094	TUBE		1		
091	JM23300095	COUVERCLE POIGNEE		1		
092	JM23300096	INTERRUPTEUR		1	*	
092-1	JM23300096	INTERRUPTEUR	O	1		
093	JM23300097	CONDENSATEUR		1		
094	JM23300098	EPONGE B		1		
095	JM23300099	POIGNEE		1		
096	JM23300100	AXE ROTATIF		1		
097	JM23300101	RESSORT DE TORSION		1		
098	JM23300102	RESSORT DE TORSION		1		
099	JM23300103	LEVIER DE BLOCAGE B		1		
100	JM23300330	PLAQUE COMPLETE		1		
D10		INC. 104,105				
101	JM23300105	RIVET		1	*	
101-1	JM23300105	RIVET	O	1		
102	JM23300106	VIS DE CONNECTION		1	*	
102-1	JM23300106	VIS DE CONNECTION	O	1		
103	JM23300107	AXE		1	*	
103-1	JM23300107	AXE	O	1		
104	JM23300108	BAGUE ROTATIVE		1	*	
105	JM23300109	AXE		1	*	
106	JM23300110	INTERRUPTEUR		1		
107	JM23300111	CACHE INTERRUPTEUR		1		
108	JM23300112	BOUCHON		1	*	
108-1	JM23300112	BOUCHON	O	1		
109	JM23300113	JOINT FEUTRE		2		
110	JM23300114	RONDELLE		2		
111	JM23300115	RESSORT		2		
112	JM23300116	SWITCH OFF BUTTON		1		
113	JM23300117	SWITCH ON BUTTON		1		
114	JM23300118	LEVIER DE BLOCAGE		1		
115	JM23300119	CACHE LEVIER		1		
116	JM23300120	VIS DE BLOCAGE TABLE		1		
117	JM23300121	LEVIER DE BLOCAGE TABLE		1		
118	JM23300245	PLAQUE DE SECURITE		1		
119	JM23300123	ECROU M5		2	*	
119-1	JM23300123	ECROU M5	O	2		
120	JM23300124	VIS MX14		2	*	
120-1	JM23300124	VIS MX14	O	2		

121	JM23300125	VIS 5X14		4		
122	JM23300126	TABLE DE TRAVAIL		1		
123	JM23300236	TUBE CARRE		1		
124	JM23300128	RONDELLE		1		
125	JM23300129	RESSORT		1		
126	JM23300130	VIS DE BLOCAGE TABLE		1	*	
126-1	JM23300130	VIS DE BLOCAGE TABLE	O	1		
127	JM23300131	REGLE DE GRADUATION		1		
128	JM23300132	SUPPORT REGLE		1	*	
128-1	JM23300132	SUPPORT REGLE	O	2		
129	JM23300133	RONDELLE ETOILE 4		1	*	
130	JM23300134	CLIP		1		
131	JM23300135	BOITE DE RACCORDEMENT		1		
132	JM23300136	CACHE BOITE DE RACCORDEMENT		1		
133	JM23300137	VIS M4X14		3		
134	JM23300138	CACHE LAMPE		1		
135	JM23300139	BOITIER LAMPE + CIRCUIT LED		1		
136	JM23300140	VIS 5X9		2	*	
136-1	JM23300140	VIS 5X9	O	2		
137	JM23300141	PROTECTION DESSOUS		1		
138	JM23300142	RESSORT DE COMPRESSION		1		
139	JM23300143	VIS M6X16		1	*	
139-1	JM23300143	VIS M6X16	O	1		
140	JM23300144	VIS		1		
141	JM23300340	PLAQUE CONNECTEUR		1		
D10		INC. 146-148				
142	JM23300146	BAGUE		1		
143	JM23300147	TETON		1		
144	JM23300148	RONDELLE		1		
145	JM23300149	RONDELLE PLATE 6		1		
146	JM23300150	RONDELLE		1	*	
147	JM23300151	ROULEMENT 619		1	*	
148	JM23300152	TETON		1	*	
149	JM23300153	RESSORT DE PRESSION		1		
150	JM23300154	RESSORT		1		
151	JM23300155	VIS M6X12		1	*	
151-1	JM23300155	VIS M6X12	O	1		
152	JM23300156	VIS SUPPORT		1		
153	JM23300157	RESSORT		1		
154	JM23300158	BOUTON		1		
155	JM23300159	SUPPORT ANGLE		1	*	
156	JM23300160	ANNEAU		1	*	
156-1	JM23300160	ANNEAU	O	1		
157	JM23300161	TETON		1		
158	JM23300162	POIGNEE		1		
159	JM23300163	ECROU 12		1	*	
159-1	JM23300163	ECROU 12	O	1		
160	JM23300164	RONDELLE PLATE 12		1		
161	JM23300165	TIGE		1		
162	JM23300166	AXE		1		
163	JM23300167	ECROU HEX M8		3	*	

163-1	JM23300167	ECROU HEX M8	O	1			
164	JM23300168	RONDELLE TAMPON		1			
165	JM23300169	ECROU HEX M8X50		1			
166	JM23300170	VIS M5X8		4	*		
166-1	JM23300170	VIS M5X8	O	4			
167	JM23300171	RONDELLE 5		4			
168	JM23300172	PLAQUE DE FIXATION		1			
169	JM23300173	SUPPORT		1			
170	JM23300174	VIS RESSORT		1			
171	JM23300175	LABEL		1			
172	JM23300176	VIS ORIENTABLE		1	*		
172-1	JM23300176	VIS ORIENTABLE	O	1			
173	JM23300178	RESSORT		1			
174	JM23300177	ECROU		1			
175	JM23300179	PIVOT		1			
176	JM23300180	CLIP		1			
177	JM23300181	SUPPORT NOIR		1			
178	JM23300182	POINTEUR		1			
179	JM23300183	LUCARNE POUSSIÈRE		1			
180	JM23300184	TETON ELASTIQUE M4X30		1	*		
180-1	JM23300184	TETON ELASTIQUE M4X30	O	1			
181	JM23300185	RONDELLE DE FRICTION		2	*		
181-1	JM23300185	RONDELLE DE FRICTION	O	2			
182	JM23300186	CACHE POUSSIÈRE		1			
183	JM23300187	AILETTE		2			
184	JM23300188	ECROU HEX M8X30		4			
185	JM23300189	RONDELLE PLATE 8		5	*		
185-1	JM23300189	RONDELLE PLATE 8	O	4			
186	JM23300240	BUTÉE CPL		1			
187	JM23300191	TRAIT DE SCIE DROIT		1			
188	JM23300192	TRAIT DE SCIE GAUCHE		1			
189	JM23300193	ECROU M8		1	*		
189-1	JM23300193	ECROU M8	O	1			
190	JM23300194	POINTEUR		1			
191	JM23300195	PLATEAU TOURNANT		1			
192	JM23300196	PLAQUE GUIDE		1			
193	JM23300197	BOUTON		2			
194	JM23300350	BASE COMPLETE		1			
D10		INC. 196					
196	JM23300199	LABEL		1			
197	JM23300200	PLAQUE DE PRESSE		1			
198	JM23300201	TIGE		1			
199	JM23300202	RESSORT		1			
200	JM23300203	PLAQUE		1			
201	JM23300204	BOUTON		1			
202	JM23300205	TETON		1			
203	JM23300206	VIS M8X35		1			
204	JM23300207	TAMPON AMORTISSEUR		4			
205	JM23300208	MAINTIEN CABLE		1			
206	JM23300209	EPONGE C		1	*		
206-1	JM23300209	EPONGE C	O	1			
207	JM23300210	EPONGE D		1			

208	JM23300360	BRAS COMPLET		1		
D10		INC. 171				
209	JM23000156	CABLE D'ALIMENTATION		1		
210	JM23300026	RONDELLE PLATE 4		1		
211	JM23300026	RONDELLE PLATE 4		1		
212	JM23300026	RONDELLE PLATE 4		1		
213	JM23300026	RONDELLE PLATE 4		1		
214	JM23300026	RONDELLE PLATE 4		1		
215	JM23300026	RONDELLE PLATE 4		2		
216	JM23300026	RONDELLE PLATE 4		2		
217	JM23300026	RONDELLE PLATE 4		1		
218	JM23300026	RONDELLE PLATE 4		1		
219	JM23300026	RONDELLE PLATE 4		1		
220	JM23300026	RONDELLE PLATE 4		3		
221	JM23300026	RONDELLE PLATE 4		1		
222	JM23300026	RONDELLE PLATE 4		3		
223	JM23300026	RONDELLE PLATE 4		1		
224	JM23300026	RONDELLE PLATE 4		4	*	
224-1	JM23300026	RONDELLE PLATE 4	O	5		
225	JM23300026	RONDELLE PLATE 4		1		
226	JM23300026	RONDELLE PLATE 4		2		
227	JM23300026	RONDELLE PLATE 4		4		
228	JM23300026	RONDELLE PLATE 4		1	*	
228-1	JM23300027	RONDELLE 4	X	1		
229	JM23300026	RONDELLE PLATE 4		2		
230	JM23300026	RONDELLE PLATE 4		1		
231	JM23300030	VIS M4X10		1		
232	JM23300030	VIS M4X10		2		
233	JM23300030	VIS M4X10		1		
234	JM23300030	VIS M4X10		1		
235	JM23300030	VIS M4X10		1		
236	JM23300030	VIS M4X10		4	*	
236-1	JM23300030	VIS M4X10	O	5		
237	JM23300030	VIS M4X10		2		
238	JM23300030	VIS M4X10		1		
239	JM23300030	VIS M4X10		2		
240	JM23300077	VIS 2X12		2		
241	JM23300077	VIS 2X12		4		
242	JM23300077	VIS 2X12		2		
243	JM23300077	VIS 2X12		2		
244	JM23300088	VIS 2X16		4	*	
244-1	JM23300088	VIS 2X16	O	4		
245	JM23300088	VIS 2X16		4		
246	JM23300133	RONDELLE ETOILE 4		1		
247	JM23300208	MAINTIEN CABLE		1		
248	JM23300028	VIS M4X12		1		
249	JM23300028	VIS M4X12		1		
250	JM23300028	VIS M4X12		1		
251	JM23300028	VIS M4X12		1		
252	JM23300028	VIS M4X12		4		
253	JM23300028	VIS M4X12		3		

254	JM23300027	RONDELLE 4		2		
255	JM23300027	RONDELLE 4		3		
256	JM23300027	RONDELLE 4		1		
257	JM23300027	RONDELLE 4		2		
258	JM23300027	RONDELLE 4		1	*	
258-1	JM23300026	RONDELLE PLATE 4	X	1		
259	JM23300027	RONDELLE 4		2		
260	JM23300124	VIS MX14		4	*	
260-1	JM23300124	VIS MX14	O	4		
261	JM23300124	VIS MX14		2	*	
261-1	JM23300124	VIS MX14	O	2		
262	JM23300124	VIS MX14		4	*	
262-1	JM23300124	VIS MX14	O	4		
263	JM23300010	RONDELLE 8		4		
264	JM23300019	RONDELLE PLATE 6		4		
265	JM23300033	VIS M4X8		1		
266	JM23300033	VIS M4X8		1		
267	JM23300033	VIS M4X8		1		
268	JM23300033	VIS M4X8		2		
269	JM23300093	RONDELLE 10		1		
270	JM23300093	RONDELLE 10		1		
271	JM23300093	RONDELLE 10		1	*	
272	JM23300093	RONDELLE 10		1		
273	JM23300079	SERRE-FIL		1		
274	JM23300079	SERRE-FIL		2		
275	JM23300022	BAGUE 5		1	*	
275-1	JM27100079	BAGUE 5	X	1		
276	JM23300022	BAGUE 5		1	*	
276-1	JM23300042	BAGUE 6	X	1		
277	JM23300022	BAGUE 5		1	*	
277-1	JM23300022	BAGUE 5	O	1		
278	JM27080060	LABEL		2	*	
278-1	JM2708B060	CAUTION LABEL	X	2		
279	JM23300121	LEVIER DE BLOCAGE TABLE		1		
280	JM23300169	ECROU HEX M8X50		1		
281	JM23300226	JONC		1	*	
281-1	JM23300226	JONC	O	1		
282	JM23300227	BOUTON PRESSEUR		1	*	
282-1	JM23300227	BOUTON PRESSEUR	O	1		
283	JM23300246	GLISSIERE		1		
284	JM23300124	VIS MX14		2	*	
284-1	JM23300124	VIS MX14	O	2		
285	JM23300247	ANNEAU		2	*	
286	JM23300241	PIGNON		1		
287	JM23300242	BOUTON		1		
288	JM23300243	VIS DE BLOCAGE		1	*	
288-1	JM23300243	VIS DE BLOCAGE	O	1		
289	JM23310001	BUTEE SUPERIEURE CPL		1		
D10		INC. 312				
290	JM23300237	VIS M6X35		1		
291	JM23100110	ECROU M6		1	*	
291-1	JM23100110	ECROU M6	O	1		

292	JM23300238	PLAQUE DE FIXATION		1		
293	JM23100033	VIS M4X12		1	*	
293-1	JM23300028	VIS M4X12	X	1		
294	JM23000137	RONDELLE RESSORT 4		1	*	
294-1	JM23300027	RONDELLE 4	X	1		
295	JM23100071	RONDELLE 6		1	*	
295-1	JM23300149	RONDELLE PLATE 6	X	1		
296	JM27080108	LABEL(RIVING KNIFE SETTING)		1		
297	JM23300093	RONDELLE 10		1		
298	JM23300026	RONDELLE PLATE 4		1		
299	JM23300150	RONDELLE		1		
300	JM00000362	INSERT BAR		1		
301	JM2318A058	CAUTION LABEL		1		
302	JM23180059	CAUTION LABEL		1		
303	JM23300008	REGLE DELIGNAGE LH1200FL		1		
D10		INC. 304				
304	810191-7	Étiquette d'avertissement		1		
305	JM23300217	GARDE DE PROTECTION		1		
D10		INC. 306				
306	JM23380059	LOGO LABEL		1		
307	JM23300167	ECROU HEX M8		1		
308	JM23300167	ECROU HEX M8		1		
309	JM23300189	RONDELLE PLATE 8		1		
311	JM23100502	ETAU CPL		1		
312	JM23380067	CAUTION LABEL		1		
313	JM23100500	EXTENSION		2		
314	JM23180056	CAUTION LABEL		1		
315	JM23380098	NAME PLATE		1		
316	JM23300142	RESSORT DE COMPRESSION		1		
317	JM23300042	BAGUE 6		1		
A01	JM23300006	LAME		1	*	
A01-1	JM23300006	LAME	O	1		
A02	JM23300008	REGLE DELIGNAGE LH1200FL		1	*	
C10	JM23300228	VIS PAPILLON		1	*	
C20	JM23300229	AXE ORIENTATION		1	*	
C30	JM23300230	TALON DE DELIGNAGE		1	*	
C40	JM23300231	REGLE DE DELIGNAGE		1	*	
C50	JM23300232	PLAQUE DE GUIDAGE		1	*	
C60	JM23300233	ECROU PLAT		1	*	
C70	JM23300234	VIS REGLABLE		1	*	
C80	JM23300235	VIS PAPILLON		1	*	
C90	JM23300019	RONDELLE PLATE 6		1	*	
A03	JM23300217	GARDE DE PROTECTION		1	*	
A04	JM23100197	BOITE A CLE 13-3		1		
A05	JM23100500	EXTENSION		2	*	
A06	JM23100501	SAC POUSSIERES CPL		1		
A07	JM23100502	ETAU CPL		1	*	
A08	JM27000086	POUSSOIR		1		
A09	JM27000328	PLAQUE TRIANGULAIRE		1		
A10	JM23100144	ANNEAU CENTRAL LAME		1		
E01	JM23310001	BUTEE SUPERIEURE CPL		1	*	

E02	JM23300237	VIS M6X35		1	*		
E03	JM23100110	ECROU M6		1	*		
E04	JM23300238	PLAQUE DE FIXATION		1	*		
E05	JM23100033	VIS M4X12		1	*		
E06	JM23000137	RONDELLE RESSORT 4		1	*		
E07	JM23100071	RONDELLE 6		1	*		

Veillez indiquer les pièces n ° lorsque votre commande.

Date d'impression 06/06/2024