



CAROTTEUSE TRAVAUX PUBLICS



KB350 THERMIQUE



Puissance

Avec son moteur 2 temps
STIHL FS561 C
2,8 kW (3,8 Cv)

Sécurité

Poignée de gaz homme
mort

Pratique

Manivelle,
Montée/Descente

Sécurité

Flexible d'échappement
des gaz de 4 M

Pratique

Bâti, canalisation,
châssis autocentré

Pratique

Inclus 1 pulvérisateur Acier 10 L
raccord Laiton, 2 piquets de terre,
1 sangle 2,1 m avec cliquet, 1
flexible d'échappement de 4 M



Raccord de couronne
GÖLZ bride 3 trous



Réducteur GÖLZ
planétaire sans
entretien



Guidage du chariot
par Glissoirs téflon



Nouveau Moteur
2 temps
STIHL FS561 C
2,8 kW (3,8 Cv)



Poignée de Gaz
Homme mort

Système STIHL
M-Tronic

Confortable grâce à
un niveau de
vibrations réduit

L'originale pour les canalisations, l'experte dans l'assainissement !

Compacte et légère 45 Kg uniquement, pour une utilisation pratique dans des espaces restreints, la fiabilité du moteur STIHL associée à la technologie GÖLZ garantissent sécurité & maniabilité.
Utilisable sans aucun branchement extérieur

CARACTÉRISTIQUES ET AVANTAGES :

Finition haut de gamme, design actuel. **Sont inclus 1 flexible échappement 4 M, 2 piquets de terre, 1 sangle 2,1 m avec cliquet, 1 pulvérisateur 10 L raccord Laiton.**

- ▶ Bâti, course 450 mm, avec châssis autocentré
- ▶ Raccord de couronne GÖLZ bride 3 trous
- ▶ Carottage sous arrosage, plage de carottage 112 - 354 mm
- ▶ Couronne longueur max. 370 mm - Pour un carottage plus long utilisation d'une rallonge
- ▶ Kit outils inclus



KB350 THERMIQUE

Moteur	Thermique STIHL FS561 C
Cylindrée	57,1 cm ³
Puissance	3,8 Cv / 2,8 kW
Puissance absorbée	2 800 W
Vitesse en pleine charge	300 min-1
Système de refroidissement	Air
Consommation de carburant en service continu	1,0 litre(s) / heure à 300 tr/mn
Capacité du réservoir de carburant	0,99 litres
Vitesse	Mono-vitesse
Niveau de la puissance sonore selon DIN ISO 6393 au ralenti	112 dB(A)
Niveau de la puissance sonore selon DIN ISO 6393 en charge	115 dB(A)
Niveau de la pression sonore, mesuré de la place de l'opérateur selon DIN ISO 6393 au ralenti	101 dB(A)
Niveau de la pression sonore, mesuré de la place de l'opérateur selon DIN ISO 6393 en charge	102 dB(A)
Vibration (EN 50144)	3,3 m/s ²
Raccord d'eau	Laiton
Utilisation	Sous arrosage
Raccord de couronne	Bride 3 Trous
Coffret de transport	Non
Plage de carottage	Du Ø 112 au 354 mm
Colonne de guidage	Inox
Chariot	Glissoirs téflon
Course maximum	450 mm (sans adaptateur)
Dimensions (L x l x H)	550 x 410 x 800
Poids	Env 45 kg
EAN	4026189009623
Code article	0295 353 2000



DIAGRAMME DES VITESSES DE CAROTTAGE

Conseils d'utilisation

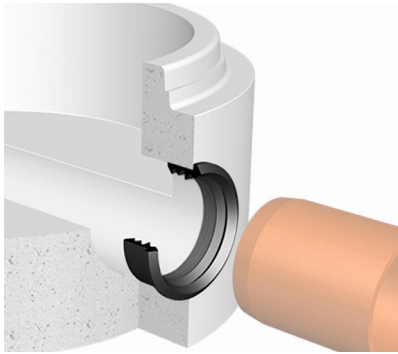
- ◆ La carotteuse KB350 avec moteur FS561 est utilisée pour les carottages d'assainissement jusqu'au Ø 354 mm aussi bien dans l'industrie de fabrication de tuyaux béton que sur les chantiers d'assainissement pour la réalisation des branchements.
- ◆ L'utilisation doit se faire exclusivement sous arrosage, de façon à éviter la formation de poussières nocives pour la santé et accroître la durée de vie de l'outil.
- ◆ Fixer la colonne de carottage d'une manière sûre et vérifier pendant l'opération de forage !
- ◆ Utilisez des couronnes diamantées adaptées aux matériaux à couper ainsi qu'aux conditions d'utilisation !
- ◆ Après une assez longue phase de fonctionnement à pleine charge, laisser le moteur tourner au ralenti pendant quelques instants

	3	4	5	6	7	[m/s]
15	3820	5093	6366	7639	8913	3 ième vitesse
20	2900	3820	4775	5730	6685	3 ième vitesse
25	2292	2900	3820	4584	5348	3 ième vitesse
30	1910	2546	2900	3820	4456	3 ième vitesse
35	1637	2183	2728	3274	3820	3 ième vitesse
40	1400	1910	2387	2900	3342	3 ième vitesse
45	1273	1698	2122	2546	2900	3 ième vitesse
50	1146	1528	1910	2292	2674	2 ou 3
55	1042	1400	1736	2083	2431	2 ou 3
60	955	1273	1592	1910	2228	2 ou 3
65	881	1175	1400	1763	2057	2 ou 3
70	819	1091	1364	1637	1910	2 ou 3
75	764	1019	1273	1528	1783	2 ou 3
80	716	955	1194	1400	1671	2 ou 3
85	674	899	1123	1348	1573	2 ou 3
90	637	849	1061	1273	1485	2 ou 3
95	603	804	1005	1206	1400	2 ième vitesse
100	573	764	955	1146	1337	1 ou 2
110	520	694	868	1042	1215	1 ou 2
120	477	637	796	955	1114	1 ou 2
130	441	588	735	881	1028	1 ou 2
140	409	546	682	819	955	1 ou 2
150	382	520	637	764	891	1 ou 2
160	358	477	597	716	836	1 ou 2
170	337	449	562	674	786	1 ou 2
180	318	424	520	637	743	1 er vitesse
190	302	402	503	603	704	1 er vitesse
200	286	382	477	573	668	1 er vitesse
210	273	364	455	546	637	1 er vitesse
220	260	347	434	520	608	1 er vitesse
230	249	332	415	498	581	1 er vitesse
240	239	318	398	477	557	1 er vitesse
250	229	306	382	458	535	1 er vitesse
260	220	294	367	441	520	1 er vitesse
Ø de carottage		béton	béton	roche		





TABLEAU CORRESPONDANCE JOINTS FORSHEDA



Type de culotte	Ø nominal (mm)	Ø de carottage (mm)
PVC	DN 100	127
	DN 125	152
	DN 160	195
	DN 200	247
	DN 250	297
	DN 315	354
Raccord Grés Vernissé	ST DN 150	212
	ST DN 200	272
Pièces de raccordement Grés Vernissé	DN150	195
	DN 200	247
Fonte	DN 150	173
	DN 200	233

PRODUITS ET ACCESSOIRES ASSOCIÉS

Nous recommandons l'utilisation de nos couronnes diamantés pour votre KB350



Couronnes Brasés

DM 60 Béton Technique
KN57 Béton Premium
RM30 Granit Excellence
KH95 Asphalte Excellence
GS30 Fonte Excellence
DM61 PVC-PE Excellence

Raccord Bride 3 Trous

PRODUITS ET ACCESSOIRES ASSOCIÉS



**Pulvérisateur manuel
10 L Laiton PVC**

Code article : 0295 010 0042



**Pulvérisateur manuel
10 L Laiton Acier**

Code article : 0295 010 0020



**Pulvérisateur à Batterie
WB28 28 L Gardena**

Code article : 0295 0150 0593



**Pulvérisateur à Batterie
WB50E 50 L Gardena**

Code article : 0295 0150 0600



Kit pelle

Code article : 0295 003 0065



**Kit angulaire
pour perçage 45°**

Code article : 0295 003 0060



Jeu de marchepieds

Code article : 0295 010 0200



Jeu de roues

Code article : 0295 003 0070



**Kit plaques pour travailler
par dépression**

Code article : 0295 300 0003



Pompe à vide VP 25

Code article : 0295 010 0200

