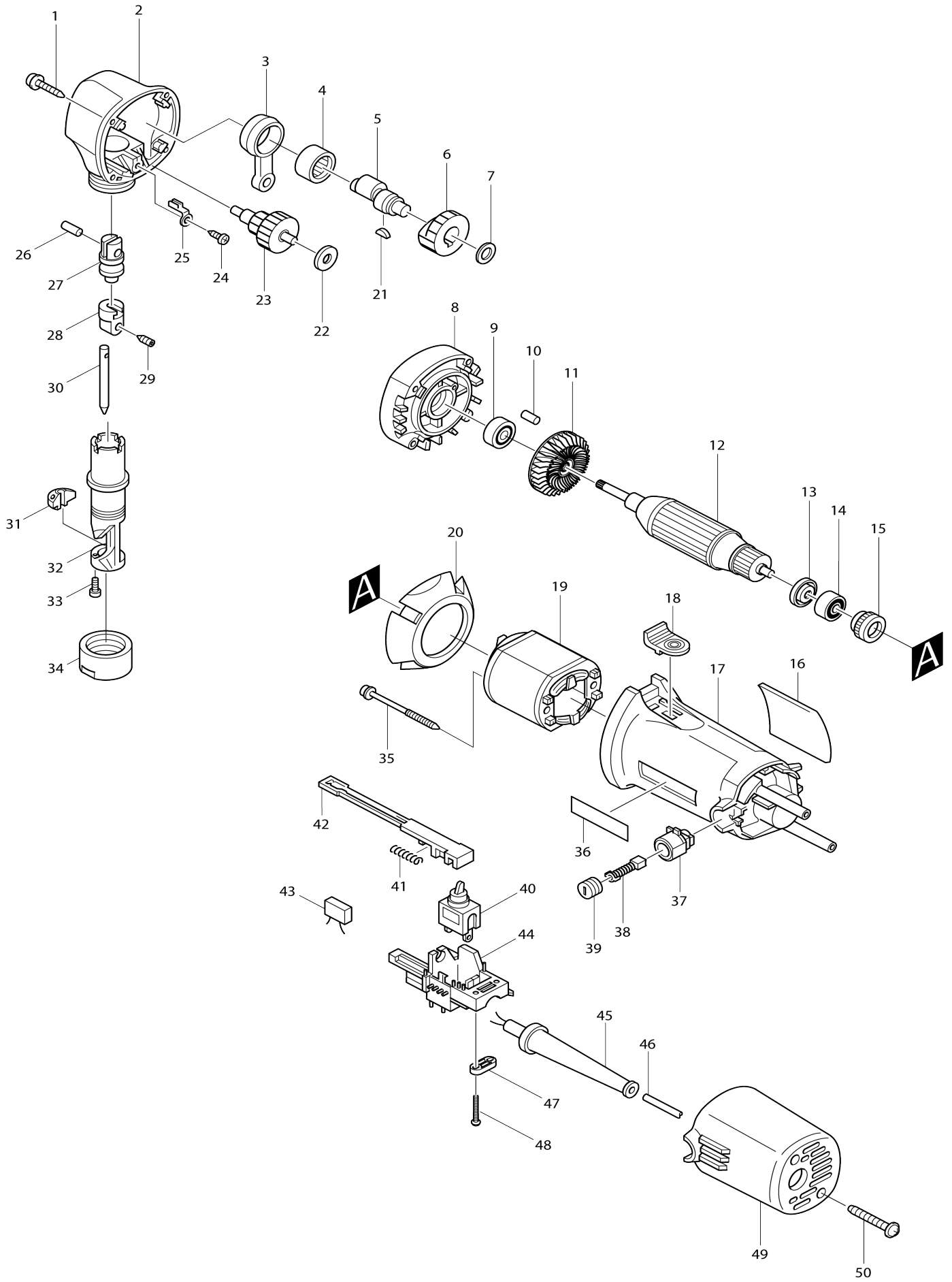


Model No. JN1601 GRIGNOTEUSE 550W-2200C/m-1.6mm



Model No.JN1601 GRIGNOTEUSE 550W-2200C/m-1.6mm

Numéro d'article	N ° de pièces	Description	Interchangeabilité	Q'ty	Nouvelle / ancienne	Note 1	Note 2
001	266053-1	Vis taraudeuse à tête bombée 4X35		4			
002A_	159769-4	Carter d'engrenage complet		1	*		
C10	817782-5	Étiquette d'avertissement		1	*		
002A1	144735-4	Carter d'engrenage complet	S	1			
C10	817782-5	Étiquette d'avertissement		1			
003	331438-1	Tringle		1			
004	212222-2	Roulement à aiguilles 1612		1			
005	322704-7	Vilebrequin		1			
006	226286-0	Engrenage droit 34		1			
007	253215-0	Rondelle plate 8		1			
008	159758-9	Couvercle du carter d'engrenage complet		1			
C10	951051-5	Goupille élastique 3-8		1			
C20	212005-0	Roulement à aiguilles 810		1			
C30	212011-5	Roulement à aiguilles 609		1			
008		INC. 10					
009	210005-4	Roulement à billes 608DDW		1			
010	263002-9	Cheville caoutchouc 4		1			
011	241875-0	Ventilateur 54		1			
012C_	517513-9	Assemblage armature 220V		1			
012C_		INC. 9,11,13,14					
013	681636-0	Rondelle isolante		1			
014	211021-9	Roulement à billes 607LLB		1			
015	421479-6	Bague en caoutchouc 19		1			
016	857617-8	Plaque signalétique JN1601		1			
017	159755-5	Logement du moteur complet		1	*		
C10	654125-8	Borne		2	*		
017-1	159755-5	Logement du moteur complet		1			
C10	654125-8	Borne		2			
018	415303-3	Bouton d'inter		1			
019C_	635013-8	Terrain 220V		1			
020	415490-8	Chicane		1			
021	254002-0	Clavette woodr 3		1			
022	267133-6	Rondelle plate 6		1			
023	226123-8	Engrenage complet 13-37		1			
024-1	266026-4	Vis taraudeuse à tête bombée 4X12		1			
025	344116-4	Barre d'arrêt		1			
026	256111-1	Goupille 6		1			
027	322703-9	Vérin		1			
028	322702-1	Porte-poinçon		1			
029	265880-3	Vis de serrage à six pans creux (vis sans tête bout pointu) M5X8		1			
030	A-15067	POINCON		1	*		
030-1	A-83951	POINCON HAUTE QUALITE		1			
031	A-15051	MATRICE JN1601		1			
032	322701-3	Porte-matrice		1			
033-1	266080-8	Boulon à tête cylindrique à six pa		2			

		ns creux M3X12				
034	322748-7	Contre-écrou		1		
035	266060-4	Vis taraudeuse à tête bombée 4X 65		2		
036	819063-3	Makita étiquette logo		1	*	
037	643922-7	Porte-charbon 6-9		2		
038A_	191940-4	Jeu de balai en carbone		1	*	
038A1	195010-1	Jeu de balai en carbone	O	1		
039	643550-8	Bouchon du support 5-8		2		
040	651418-4	Interrupteur ST115A-40		1	*	
040-1	651418-4	Interrupteur ST115A-40	O	1		
041	233071-4	Ressort boudin 4		1		
042	415541-7	Gâchette allongée		1		
043	645253-0	Atténuateur de bruit		1		
044	687069-7	Appui		1		
045B_	682540-6	Protège-cordon 9.3-90		1	*	
045B1	682505-8	Protège-cordon 10	O	1		
046R_	665890-4	Cordon d'alimentation 1.0-2-4.0		1		
047A_	687063-9	Collier de cordon		1	*	
047A1	687052-4	Collier de cordon		1		
048	265995-6	Vis taraudeuse à tête bombée 4X 18		2		
049	415540-9	Capot arrière		1		
050	266053-1	Vis taraudeuse à tête bombée 4X 35		2		
051	422169-4	Joint	S	1		
A01	781013-7	Cle plate 32		1	*	
A01-1	781028-4	Cle plate 32		1		
A02	783208-8	Cle btr 2.5		1		
A03	821549-5	Boîtier en plastique du connecteur (type 1)		1		
C10	453974-8	Clip coffret		4		
A04	837882-5	Plateau intérieur		1		
A05	803T74-8	Étiquette d'indication JN1601J		1		
A06	803T75-6	Étiquette de boîtier en plastique JN1601J		2		
E01	654531-7	Block terminal		1	*	
E01-1	654741-6	Block terminal	O	1		
E04	654128-2	Borne de terre		1		

Veuillez indiquer les pièces n ° lorsque votre commande.

Date d'impression 10/18/2024