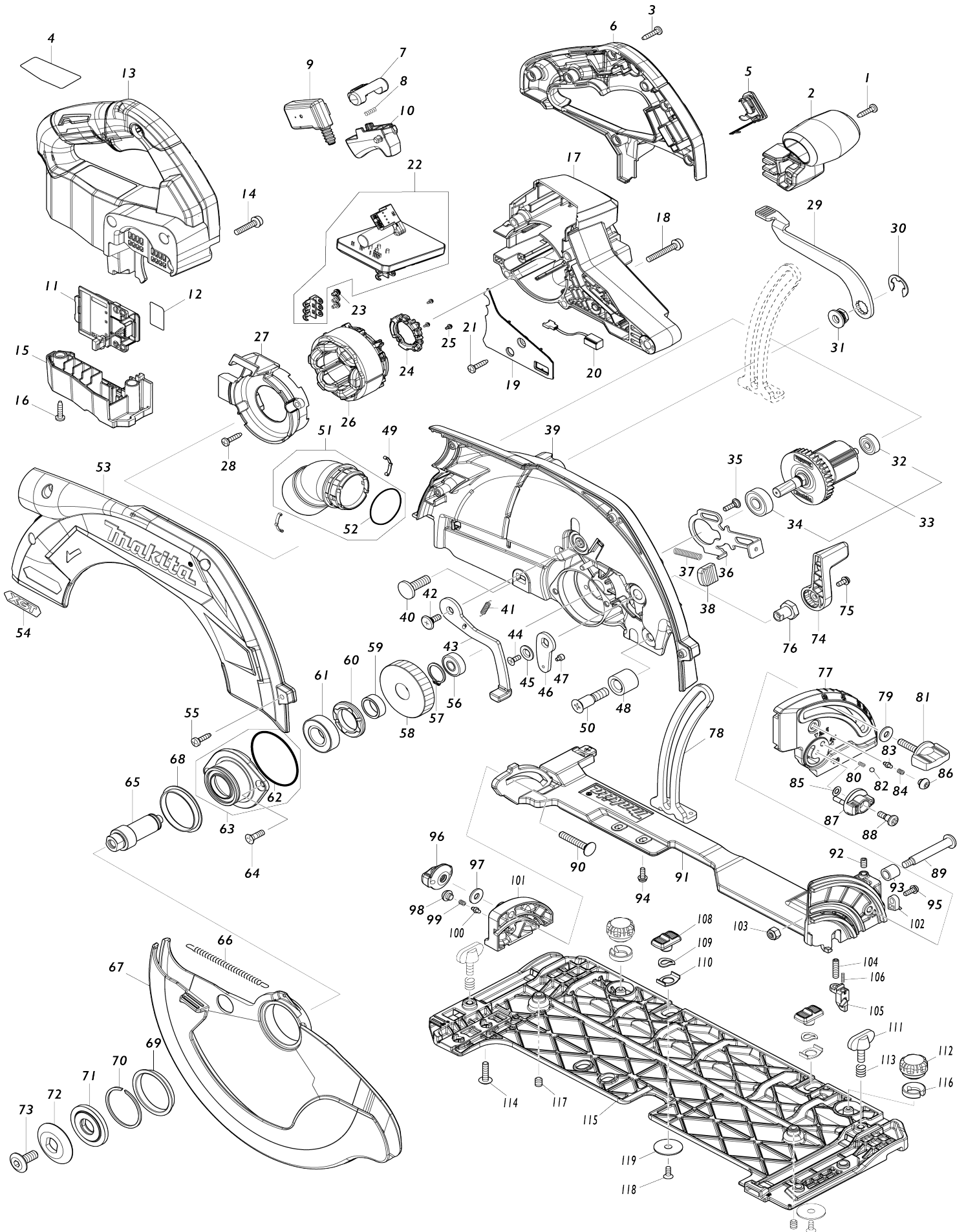


Model No.HS011G 260_270MMCORDLESS CIRCULAR SAW



Model No.HS011G 260_270MMCORDLESS CIRCULAR SAW

Numéro d'article	N ° de pièces	Description	Interchangeabilité	Q'ty	Nouvelle / ancienne	Note 1	Note 2
001	266326-2	Vis taraudeuse à tête bombée 4X18		1			
002	413C21-5	Poignée frontal		1			
003	266326-2	Vis taraudeuse à tête bombée 4X18		6			
004	8115P7-1	HS011G NAME PLATE		1			
005	140F99-0	Capuchon complet		1			
C10	213A05-9	Joint torique 16		1			
006	183U47-6	Ensemble de la poignée		1			
C10	263005-3	Cheville caoutchouc 6		1			
D10		INC. 13					
007	419704-7	Bouton de déverrouillage		1			
008	231433-0	Ressort boudin 4		1			
009	650008-0	Interrupteur C3XB-1LPSPM		1	*		
009-1	650039-9	Interrupteur C3XB-1LPSPM	<	1			
010	413C24-9	Gâchette allongée		1			
011	632P65-6	Unité de borne		1			
012	8115R6-7	HS011G SERIAL NO. LABEL		1			
013	183U47-6	Ensemble de la poignée		1			
C10	263005-3	Cheville caoutchouc 6		1			
D10		INC. 6					
014	911243-8	Vis à tête cylindrique M5X25 WR		3			
015	141G16-9	Boîtier de terminal complet		1			
C10	263005-3	Cheville caoutchouc 6		1			
016	266326-2	Vis taraudeuse à tête bombée 4X18		2			
017	413C33-8	Carter moteur		1			
018	911258-5	Vis à tête cylindrique M5X35 WR		4			
019	413C34-6	Couvercle de support		1			
020	620936-3	Circuit led		1			
021	266326-2	Vis taraudeuse à tête bombée 4X18		1			
022	620J00-0	Contrôleur		1			
023	652069-6	Vis à tête fraisée M3X6		3			
024	632R96-7	Unité de capteur		1			
025	652093-9	Vis à tête cylindrique M2X5		3	*		
025-1	652119-7	Vis à tête cylindrique M2X6	O	3			
026	629A40-1	Redresseur		1			
027	413C22-3	Chicane		1			
028	266326-2	Vis taraudeuse à tête bombée 4X18		2			
029	271453-2	Levier 132		1			
030	257953-6	Bague de retenue en forme d'arc (EXT) E-12		1			
031	252262-8	Écrou à embase hexagonal M8		1			
032	210022-4	Roulement à billes 626DDW		1			
033	519730-7	ROTOR ASS'Y		1			
D10		INC. 32,34					
034	210059-1	Roulement à billes 6000DDW		1			

035	251529-1	Vis à tête cylindrique large M4X14	1		
036	347676-5	Verrouillage de l'arbre	1		
037	233084-5	Ressort boudin 6	1		
038	286039-9	Capuchon	1		
039	141G26-6	Complète lame de cas	1		
C10	213434-0	Joint torique 26	1		
C20	263005-3	Cheville caoutchouc 6	1		
C30	8046A4-5	SCALE LABEL	1		
040	266396-1	Boulon à tête plate M8X24	1		
041	232563-0	Ressort du carter 4	1		
042	265A60-7	Vis à tête cylindrique large M5X14	1		
043	162686-9	Levier d'ouverture	1		
044	265135-6	Vis tete fraisee M4X10	1		
045	347577-7	Rondelle 6	1		
046	347576-9	Plaque ouverte	1		
047	265A82-7	Boulon à tête cylindrique à six pans creux M3X4	1		
048	262200-2	Manchon en caoutchouc 10	1		
049	232674-1	Ressort à lame	2		
050	265B77-6	Vis à épaulement à tête fraisée M8X35	1		
051	136173-4	Ensemble du raccord à poussière	1		
D10		INC. 52			
052	213444-7	Joint torique 30	1		
053	312C21-1	Couvercle du porte-lame	1		
054	8030S0-0	Étiquette du logo XGT	1		
055	266034-5	Vis taraudeuse à tête bombée 4X16	4		
056	210029-0	Roulement à billes 608ZZ	1		
057	961057-5	Circlip exterieur S-17	1		
058	227918-2	Pignon helicoidal 49	1		
059	257451-0	Anneau 17	1		
060	285809-3	Pièce de retenue de roulement 23-36	1		
061	210301-0	Roulement à billes 6003DDW	1		
062	213676-6	Joint torique 53	1		
063	136649-1	BEARING BOX ASS'Y	1		
D10		INC. 62			
064	265034-2	Vis tete fraisee M5X16	2		
065	327923-0	Broche	1		
066	232726-8	Ressort du carter 7	1		
067	312C22-9	Coque de protection	1		
068	413C35-4	Entretoise	1		
069	413C35-4	Entretoise	1		
070	257452-8	Circlip exterieur WR-40	1		
071	224621-6	Flasque interieur 42	1		
072	224619-3	Flasque exterieur 42	1		
073	265A59-2	Boulon à tête cylindrique à six pans creux M8	1		
074	271451-6	Levier 55	1		
075	911113-1	Vis à tête cylindrique M4X10 WR	1		

076	252275-9	Écrou hexagonal M4-16	1		
077	312C17-2	Plaque angulaire avant	1		
078	347913-7	Guide de profondeur	1		
079	253111-2	Rondelle plate 6	1		
080	233314-4	Ressort boudin 4	1		
081	265776-8	Vis avec mollet M6X26	1		
082	216008-6	Bille acier 4	1		
083	263041-9	SHOULDER PIN 3-5	1		
084	231234-6	Ressort boudin 3.5	1		
085	253811-4	Rondelle plate 5	1		
086	266559-9	Boulon à tête ronde hexagonale M6X4	1		
087	450704-8	Cadran 27	1		
088	251370-2	Vis à tête cylindrique large M5X1 5.5	1		
089	251528-3	Vis à tête cylindrique large M6X5 4.5	1		
090	266332-7	Vis collet carre M6X35	1		
091	141G25-8	Cadre complet	1		
092	266229-0	Vis de serrage à six pans creux (vis sans tête bout cuvette) M5X8	1		
093	257580-9	Manche 8	1		
094	265A84-3	Vis à tête cylindrique M4X12 WR	2		
095	911118-1	Vis à tête cylindrique M4X12 WR	1		
096	252270-9	Écrou moleté M6	1		
097	253111-2	Rondelle plate 6	1		
098	266559-9	Boulon à tête ronde hexagonale M6X4	1		
099	231234-6	Ressort boudin 3.5	1		
100	263041-9	SHOULDER PIN 3-5	1		
101	312C18-0	Plaque angulaire arrière	1		
102	419632-6	Index	1		
103	252014-7	Écrou de blocage hexagonal M6-10	1		
104	265A83-5	Vis de serrage à six pans creux (vis sans bout plat) M5X20	1		
105	412210-1	Glissière	1		
106	233025-1	Ressort boudin 2	1		
108	458092-7	Levier coulissant	2		
109	253932-2	Rondelle ondulée 10	2		
110	345977-5	Plaque	2		
111	265701-9	Vis avec mollet M6X14	2		
112	265775-0	Vis avec mollet M4X3	2		
113	233376-2	Ressort boudin 8	2		
114	265181-9	Vis à tête poutre en treillis M5X20	4		
115	312C23-7	Socle	1		
116	419627-9	Servante	2		
117	266225-8	Vis de serrage à six pans creux (vis sans bout plat) M6X8	2		
118	912112-6	Vis tete fraisee M4X10	2		
119	345748-0	Rondelle frein	2		
A01	162A32-2	Socle secondaire	1		
A02	E-12946	EFFICUT FOR WOOD CUTTING/ EN	1		

A03	783204-6	Cle btr 6		1		
F06	194367-7	Ensemble du rail de guidage 3000		1		
F07	194368-5	Ensemble du rail de guidage 1400		1		
F09	194416-0	Ensemble de la feuille 10000		1		
F10	194417-8	Ensemble de la feuille de caoutchouc 10000		1		
F11	194418-6	Ensemble de la feuille de position 1400		1		
F13	194910-2	Ensemble de la feuille de position 1900		1		
F15	194925-9	Ensemble du rail de guidage 1900		1		
F17	195546-0	Ensemble du manchon avant 24		1		
F18	196664-7	Jeu de guides pour biseau		1		
F20	198885-7	Jeu de connecteurs de rail		1		
F21	199140-0	Ensemble du rail de guidage 1000		1		
F22	199141-8	Ensemble du rail de guidage 1500		1		
F24	198900-7	Cle bluetooth		1		
F28	1913K7-3	Jeu de guides parallèles (MM)		1		
A04	***DC40RA	DC40RA FAST CHARGER		1		
D10		COMPO-PARTS				
A06	412393-7	Couvercle de batterie		2		
A07	191L47-8	Ensemble BL4050F de la batterie		2		

Veuillez indiquer les pièces n ° lorsque votre commande.

Date d'impression 06/06/2024