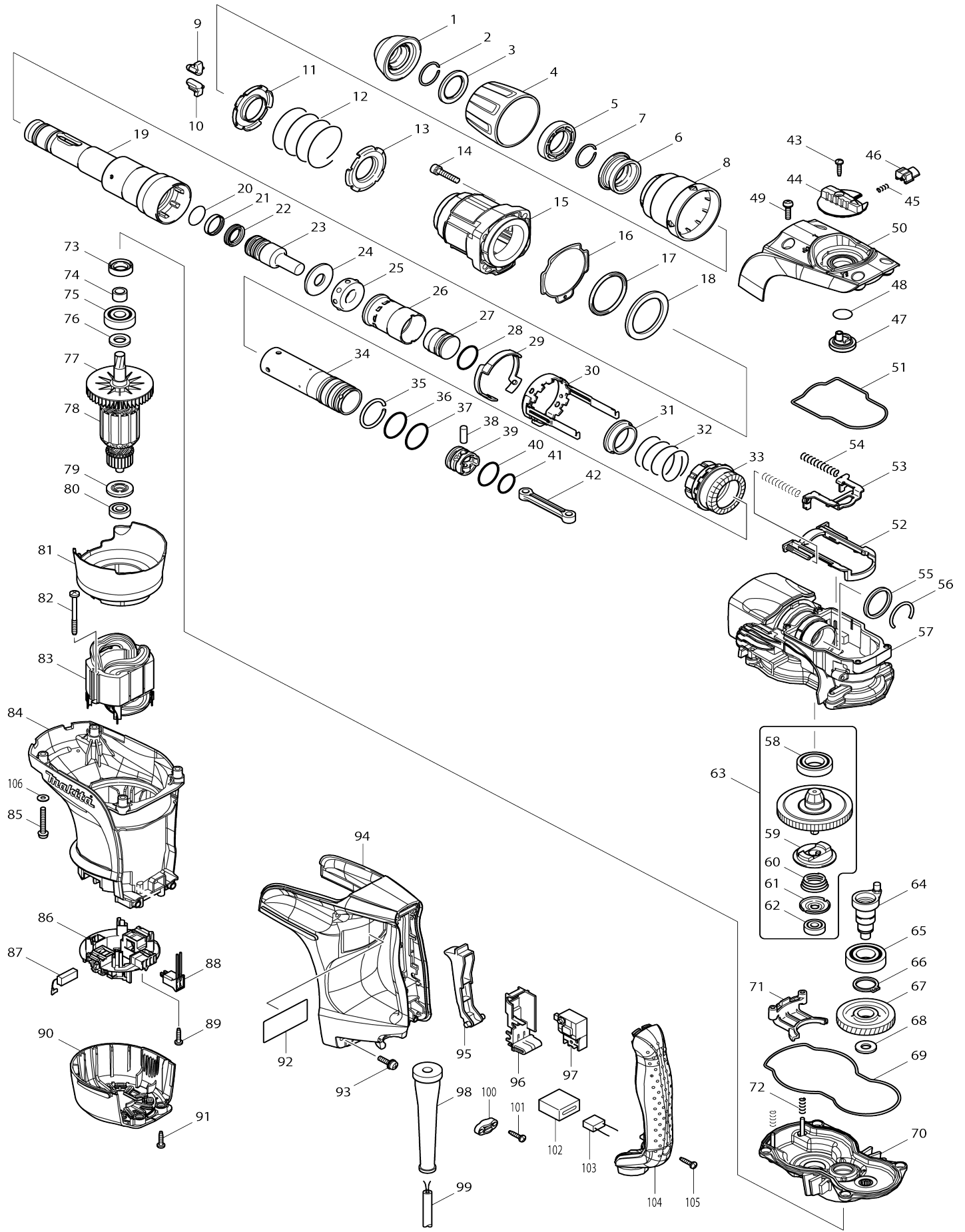


Model No.HR4002 PERFO-BURINEUR SDSMAX40MM1050W



Model No.HR4002 PERFO-BURINEUR SDSMAX40MM1050W

Numéro d'article	N ° de pièces	Description	Intercangeabilité	Q'ty	Nouvelle / ancienne	Note 1	Note 2
001	286272-3	Capuchon du support d'outil		1			
002	231984-3	Jonc de retenue 25		1			
003	267272-2	Rondelle plate 28		1			
004	419015-0	Carter du mandrin		1			
005	419002-9	Entretoise		1			
006	324548-1	Anneau de mandrin		1			
007	231984-3	Jonc de retenue 25		1			
008	419016-8	Couvercle de déverrouillage		1			
009	310161-1	Retenue d'outil		1			
010	310161-1	Retenue d'outil		1			
011	345579-7	Guide de ressort		1			
012	233431-0	Ressort boudin 48		1			
013	345579-7	Guide de ressort		1			
014	922351-0	Boulon à tête cylindrique à six pans creux M6X30 W		4			
015-3	141993-3	Barillet complet		1			
C10	213490-0	Joint huile 32		1			
C20	233963-7	Jonc de retenue 45		1			
016-1	424565-2	Feuille d'étanchéité		1			
017	262116-1	Bague en uréthane 45		1			
018	267336-2	Rondelle plate 45		1			
019	324542-3	Support d'outil		1			
020	213317-4	Joint torique 20		1			
021	213392-0	Anneau en résine fluorocarbonée 25		1			
022	213281-9	Anneau en X 18		1			
023	324569-3	Boulon à chocs		1			
024	324573-2	Anneau 17		1			
025	421901-3	Bague en caoutchouc 17		1			
026	419003-7	Manchon coulissant		1			
027	324571-6	Percuteur		1			
028	213962-5	Joint torique 22		1			
029	419760-7	Guide de manchon de verrouillage		1			
030-1	165633-9	Manchon de verrouillage		1			
031	331709-6	Anneau 33		1			
032	233448-3	Ressort boudin 37		1			
033	227509-9	Engrenage conique droit 25		1			
034-1	326221-9	Cylindre 28.5		1			
035	233935-2	Jonc de retenue 32		1			
036	213406-5	Joint torique 30		1			
037	213406-5	Joint torique 30		1			
038	256197-5	Goupille 7		1			
039	419004-5	Piston		1			
040	213962-5	Joint torique 22		1			
041	213379-2	Joint torique 21		1			
042-1	419875-0	Bielle		1			
043	266326-2	Vis taraudeuse à tête bombée 4X18		1			

044-1	450428-6	Changement levier		1		
045	233436-0	Ressort boudin 3		1		
046	419873-4	Bouton de blocage		1		
047-1	450427-8	Levier selecteur		1		
048-1	213278-8	Joint torique 17		1		
049	911231-5	Vis à tête cylindrique M5X20 W		4		
050-1	168456-4	Couvercle de bouchon manivelle complet		1		
C10	419919-6	Couvercle de selecteur		1		
051-2	424566-0	Bague d'étanchéité		1		
052	419874-2	Guide du couvre-joint		1		
053	345582-8	Couvre-joint		1		
054	233432-8	Ressort boudin 7		2		
055	257268-1	Anneau 33		1		
056	233937-8	Jonc de retenue 31		1		
057	158231-6	Logement manivelle complet		1		
058	211323-3	Roulement à billes 6904LLU		1		
059	324549-9	Flasque d'entraînement		1		
060	233936-0	Ressort de compression conique 19-27		1		
061	345581-0	Rondelle à collerette 8		1		
062	210005-4	Roulement à billes 608DDW		1		
063-1	135508-6	Ensemble limiteur de couple		1		
C10	267456-2	Rondelle mince 38		1		
D10		INC. 58-62				
064	324550-4	Vilebrequin		1		
065	211332-2	Roulement à billes 6004LLU		1		
066	961060-6	Circlip exterieur S-20		1		
067	226648-2	Pignon helicoidal 46		1		
068	253180-3	Rondelle plate 10		1		
069-1	424551-3	Bague d'étanchéité		1		
070-1	158232-4	Carter d'engrenage complet		1		
071	419018-4	Changement plaque		1		
072	233433-6	Ressort boudin 5		2		
073	213231-4	Joint huile 15		1		
074	331596-3	Manche 12		1		
075	211137-0	Roulement à billes 6201LLU		1		
076	253084-9	Rondelle plate 12		1		
077	241863-7	Ventilateur 70		1		
078	513699-7	Assemblage armature 240V		1		
D10		INC. 74-77,79,80				
079	681644-1	Rondelle isolante		1		
080	210005-4	Roulement à billes 608DDW		1		
081	419870-0	Chicane		1		
082	266418-7	Vis taraudeuse à tête bombée 5X 55		2		
083	625764-1	Terrain 240V		1		
084	419866-1	Carter moteur		1		
085	922256-4	Boulon à tête cylindrique à six pas creux M5X35 W		4		
086	638393-1	Unité de porte-charbon		1		
C10	643816-6	Porte-charbon		2		

C20	266007-8	Vis taraudeuse à tête bombée 3X 10		4		
087	194160-9	Jeu de balai en carbone		1	*	
087-1	195004-6	Jeu de balai en carbone	<	1	*	
087-2	194160-9	Jeu de balai en carbone	O	1		
088	638508-0	Unité responsable		1		
089	266326-2	Vis taraudeuse à tête bombée 4X 18		4		
090	419867-9	Capot arrière		1		
091	266326-2	Vis taraudeuse à tête bombée 4X 18		2		
092	863632-2	Plaque signalétique HR4002		1		
093	911233-1	Vis à tête cylindrique M5X20 WR		4		
094	419868-7	Poignée		1		
095	419025-7	Gâchette allongée		1		
096	154626-1	Support de commutateur complet		1		
097-1	650677-7	Interrupteur C3PA-1112		1	*	
097-2	651922-3	Interrupteur TG71B	<	1		
098	682560-0	Protège-cordon 10		1		
099	692623-4	Cordon d'alimentation 1.5-2-4.0		1		
100	687140-7	Collier de cordon		1		
101	266326-2	Vis taraudeuse à tête bombée 4X 18		2		
104	419869-5	Capot poignée		1		
105	266326-2	Vis taraudeuse à tête bombée 4X 18		1		
106	941101-4	Rondelle plate 5		4		
A01	158131-0	Manche 36 complet		1	*	
A01-1	135209-6	Assemblage du manche 36	<	1		
C10	158131-0	Manche 36 complet		1		
D10		INC. A03-A09				
A02-1	194683-7	Graisse a forets		1		
A03	265701-9	Vis avec mollet M6X14		1		
A04	266163-4	Vis collet carre M8X80		1		
A05	321248-4	Jauge de profondeur		1		
A06	344491-8	Ressort de serrage 68		1		
A07	344492-6	Plaque		1		
A08	416299-1	Support lateral poinee 68		1		
A09	931302-2	Écrou hexagonal M6		1		
A10	824798-3	Coffret plastique		1		
C10	163467-4	Clip coffret		2		
A11	805512-6	Modèle no. étiquette HR4002		1		
F05	196074-8	Ensemble de l'accessoire extracteur de poussière		1		
F07-1	199143-4	Ensemble de l'accessoire extracteur de poussière	<	1		
F08-1	199143-4	Ensemble de l'accessoire extracteur de poussière	<	1		
F10-1	199144-2	Ensemble de l'accessoire extracteur de poussière	<	1		
C10	417765-1	Coude avant 22		1		
C20	417766-9	Coude avant 38		1		
C30	415021-3	Joint de tuyau		1		
F11-1	199144-2	Ensemble de l'accessoire extracteur	<	1		

		eur de poussière				
C10	417765-1	Coude avant 22		1		
C20	417766-9	Coude avant 38		1		
C30	415021-3	Joint de tuyau		1		
099	697923-7	Cordon d'alimentation 1.5-2-4.0		1	*	
099-1	692623-4	Cordon d'alimentation 1.5-2-4.0	<	1		

Veillez indiquer les pièces n ° lorsque votre commande.

Date d'impression 09/02/2024