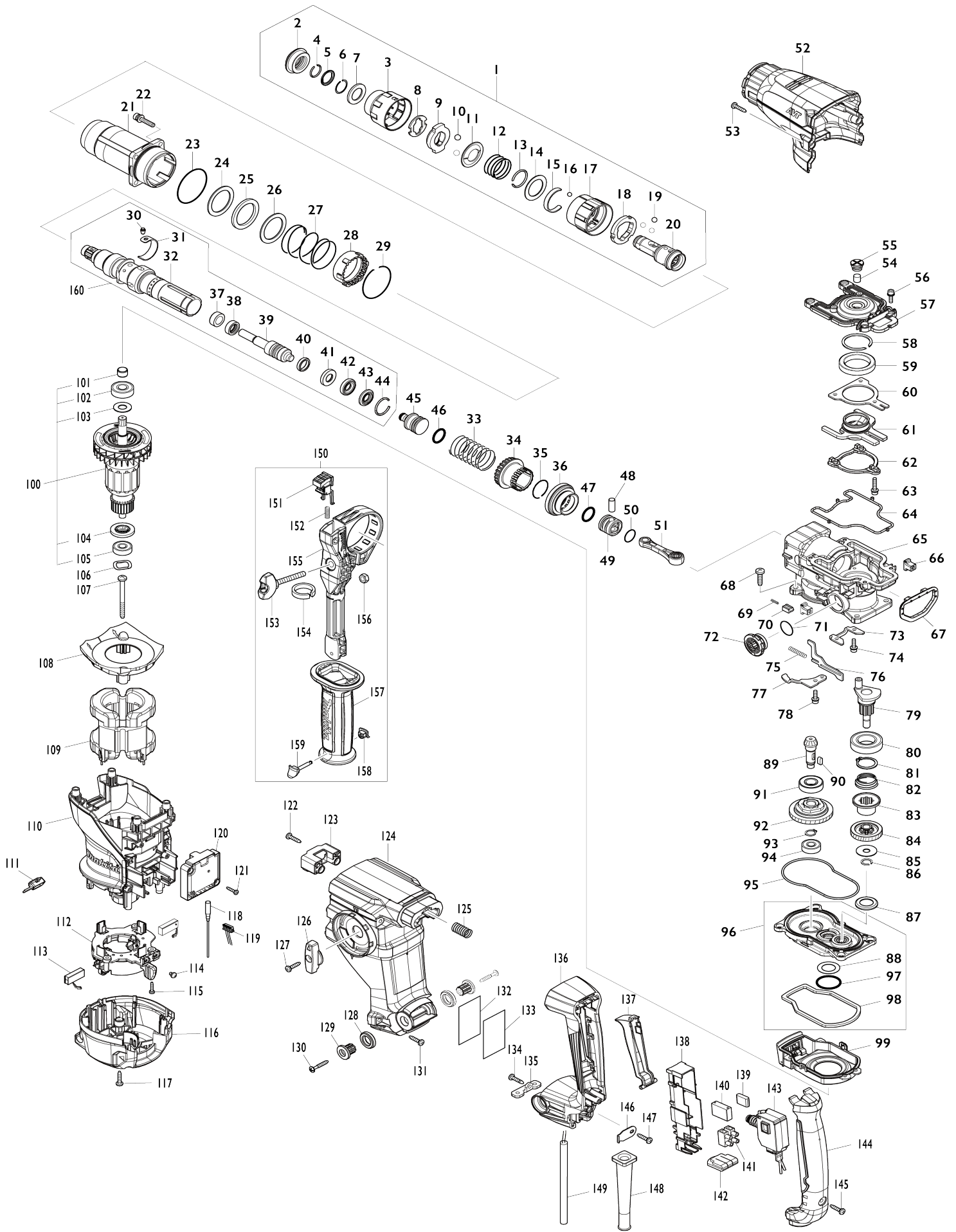


Model No.HR3012FC 30MM COMBINATION HAMMER



Model No.HR3012FC 30MM COMBINATION HAMMER

Numéro d'article	N ° de pièces	Description	Intercangeabilité	Q'ty	Nouvelle / ancienne	Note 1	Note 2
001	127219-7	Assemblage du support d'outil		1			
D10		INC. 2-20					
002	422570-3	Capuchon 35		1			
003	459162-5	Carter du mandrin		1			
004	233989-9	Jonc de retenue 14		1			
005	346221-3	Rondelle 16		1	*		
005-1	346834-0	Rondelle 16	O	1			
006	233992-0	Jonc de retenue 15		1			
007	253467-3	Rondelle 17		1			
008	347687-0	Plaque		1			
009	310926-1	Barre d'arrêt		1			
010	216022-2	Bille acier 7.0		2			
011	347745-2	Rondelle guide		1			
012	232554-1	Ressort boudin 26		1			
013	233924-7	Jonc de retenue 21		1			
014	253468-1	Rondelle plate 24		1			
015	232555-9	Ressort à lame		1			
016	216018-3	Bille acier 5.0		1			
017	459159-4	Couvercle de bague A		1			
018	347496-7	Changement anneau A		1			
019	216013-3	Bille acier 6		3			
020	327264-4	Support d'outil		1			
021	140J35-0	Barillet complet		1			
C10	213636-8	Joint huile 25		1			
022	266793-1	Boulon à tête cylindrique à six pans creux M5X25 WR		4			
023	213620-3	Joint torique 46		1			
024	267354-0	Rondelle plate 31		1			
025	422493-5	Bague en caoutchouc 31		1			
026	267354-0	Rondelle plate 31		1			
027	232496-9	Ressort boudin 37		1			
028	419986-1	Manchon de verouillage		1			
029	233952-2	Jonc de retenue 41		1			
030	256598-7	SHOULDER PIN 4		1			
031	347501-0	Ressort à lame		1			
032	327272-5	Guide de support d'outil		1			
033	232497-7	Ressort boudin 27		1			
034	327276-7	Manchon de vissage		1			
035	232501-2	Jonc de retenue 24		1			
036	226868-8	Roue conique à denture spirale 31		1			
037	327515-5	Manche 11		1			
038	327516-3	Anneau 11		1			
039	140590-6	Boulon à chocs B complet		1			
040	213880-7	Bague d'étanchéité 12		1			
041	327268-6	Anneau 11		1			
042	424267-0	Cage de roulement 12		1			
043	327271-7	Rondelle 11		1			

044	231987-7	Jonc de retenue 21		1		
045	327266-0	Percuteur		1		
046	213881-5	Joint torique 16		1		
047	213881-5	Joint torique 16		1		
048	268122-4	PIN 7		1		
049	319807-6	Piston		1		
050	213226-7	Joint torique 16		1		
051	140J36-8	Bielle entière		1		
052	459167-5	Couvercle du corps		1		
053	266326-2	Vis taraudeuse à tête bombée 4X 18		2		
054	443153-6	Bague centrale feutre		1		
055	459180-3	Bouchon de filtre		1		
056	922123-3	Boulon à tête cylindrique à six pans creux M4X14 WR		4		
057	319802-6	Capuchon de manivelle		1		
058	961140-8	Circlip extérieur WR-30		1		
059	211423-9	Roulement à billes 6806DDW		1		
060	347500-2	Pièce de retenue de roulement B		1		
061	140J31-8	Contrepoids complet		1		
062	310927-9	Dispositif de retenue de poids		1		
063	266948-8	Boulon à tête cylindrique à six pans creux M4X20 WR		3		
064	459182-9	Bague d'étanchéité B		1		
065	140J33-4	Logement manivelle complet		1		
066	455165-7	Guide de fixation		2		
067	422492-7	Coussinet		1		
068	266420-0	Vis taraudeuse à tête bombée 5X 20		4	*	
068-1	266021-4	Vis taraudeuse à tête bombée 5X 20	<	4		
069	232499-3	Ressort boudin 2		1		
070	310929-5	Cône poussoir		1		
071	213262-3	Joint torique 18		1		
072	459175-6	Levier selecteur		1		
073	347497-5	Pièce de retenue de roulement A		1		
074	922123-3	Boulon à tête cylindrique à six pans creux M4X14 WR		2		
075	234019-9	Ressort boudin 4		1		
076	345814-3	Couvre-joint		1		
077	347498-3	Etau		1		
078	922123-3	Boulon à tête cylindrique à six pans creux M4X14 WR		1		
079	140M22-7	Vilebrequin complet		1		
080	211323-3	Roulement à billes 6904LLU		1		
081	961060-6	Circlip extérieur S-20		1		
082	232498-5	Ressort de compression conique 21-26		1		
083	327273-3	Embrayage		1		
084	226869-6	Pignon hélicoïdal 31		1		
085	267353-2	Rondelle plate 8		1		
086	961034-7	Circlip extérieur WR-8		1		
087	345818-5	Rondelle à collerette 16		1		
088	253749-3	Rondelle plate 16		1		

089	226867-0	Roue conique à denture spirale 8		1		
090	254239-9	Clavette carree 4		1		
091	211131-2	Roulement à billes 6001DDW		1		
092	125386-2	Ensemble limiteur de couple		1		
093	961006-2	Circlip extérieur S-10		1		
094	210005-4	Roulement à billes 608DDW		1		
095	459181-1	Bague d'étanchéité A		1		
096	136330-4	Ensemble du carter d'engrenage		1		
D10		INC. 88,97,98				
097	213445-5	Joint torique 26		1		
098	459183-7	Feuille-éponge		1		
099	140J32-6	Conduit d'aération complet		1		
100	515448-8	Assemblage armature 220-240V		1		
D10		INC. 101-105				
101	331775-3	Manche 10		1		
102	211097-6	Roulement à billes 6000LLB		1		
103	253171-4	Rondelle plate 10		1		
104	681644-1	Rondelle isolante		1		
105	210005-4	Roulement à billes 608DDW		1		
106	267804-5	Rondelle ondulée 15		1		
107	266329-6	Vis taraudeuse à tête bombée 5X 60		2		
108	459172-2	Chicane		1		
109	621899-6	Terrain		1		
110	459158-6	Carter moteur		1		
111	620C43-0	Circuit led		1		
112	632N59-9	Unité de porte-charbon		1		
113	197245-0	Jeu de balai en carbone		1	*	
113-1	197244-2	Jeu de balai en carbone	O	1		
114	652044-2	Vis à tête bombée M3.5X5.0		2		
115	266404-8	Vis taraudeuse à tête bombée 3X 14		3		
116	459169-1	Capot arrière		1		
117	266326-2	Vis taraudeuse à tête bombée 4X 18		4		
118	632P88-4	Unité responsable		1		
119	632P89-2	Unité responsable		1		
120	620C41-4	Contrôleur		1		
121	266404-8	Vis taraudeuse à tête bombée 3X 14		2		
122	266326-2	Vis taraudeuse à tête bombée 4X 18		2		
123	140M21-9	Butée de poignée complète		1		
C10	263005-3	Cheville caoutchouc 6		2		
124	459161-7	Base de la poignée		1		
125	232500-4	Ressort boudin 10		1		
126	459174-8	Changement levier		1		
127	266326-2	Vis taraudeuse à tête bombée 4X 18		1		
128	459184-5	Cage de roulement 12		2		
129	459176-4	Manchon d'épaulement 5		2		
130	266459-3	Vis taraudeuse à tête bombée 5X 25		2	*	
130-1	266041-8	Vis taraudeuse à tête bombée 5X	<	2		

		25				
131	266326-2	Vis taraudeuse à tête bombée 4X 18		4		
132	856V90-1	Plaque signalétique HR3012FC		1		
133	818U61-0	Étiquette claire		1	*	
134	266326-2	Vis taraudeuse à tête bombée 4X 18		1		
135	347502-8	Plaque pivot		1		
136	459164-1	Poignée		1		
137	459177-2	Gâchette allongée		1		
138	459178-0	Support de commutateur		1		
139	646755-9	Resistance		1	*	
139-1	646755-9	Resistance	O	1		
140	645190-8	Atténuateur de bruit		1		
141	654531-7	Block terminal		1	*	
141-1	654741-6	Block terminal	O	1		
142	424031-9	Feuille-éponge		1		
143	651385-3	Interrupteur C3JW-A1B-PA7		1		
144	459166-7	Capot poignée		1		
145	266326-2	Vis taraudeuse à tête bombée 4X 18		1		
146	687169-3	Collier de cordon		1		
147	266326-2	Vis taraudeuse à tête bombée 4X 18		1		
148	682573-1	Protège-cordon 10		1		
149	665890-4	Cordon d'alimentation 1.0-2-4.0		1		
150	126882-3	Ensemble de poignée		1		
D10		INC. 151-159				
151	144959-2	Bouton de blocage complet		1		
152	233360-7	Ressort boudin 4		1		
153	265625-9	Vis avec mollet M6X50		1		
154	422258-5	Feuille-éponge		1		
155	458355-1	Base de la poignée de côté		1		
156	931302-2	Écrou hexagonal M6		1		
157	458357-7	Manche 36		1		
158	422255-1	Capuchon		1		
159	161838-9	Goupille de fixation		1		
160	136305-3	Assemblage du support d'outil		1		
D10		INC. 30-32,37-44				
A01	191F46-4	Ensemble mandrin		1		
A02	331886-4	Jauge de profondeur		1		
A03	8012G9-4	Étiquette d'indication HR3012FCJ		1		
A04	8012H0-9	Étiquette de boîtier en plastique HR3012FCJ		2		
A05	821552-6	Boîtier en plastique du connecteur (type 4)		1		
C10	453974-8	Clip coffret		4		
A06	835B25-5	Plateau intérieur		1		
F05	191F45-6	Ensemble du porte-outil		1		
F06	191F47-2	Ensemble du support d'outil		1		
F07	191F49-8	Ensemble logement à poussières		1		
F10	191G00-4	Ensemble du système de collecte des poussières DX11		1		
F31	199557-7	Ensemble filtre		1		

G12	1914X3-8	DUST EXTRACTION PAD SET		1			
-----	----------	-------------------------	--	---	--	--	--

Veillez indiquer les pièces n ° lorsque votre commande.

Date d'impression 09/10/2024