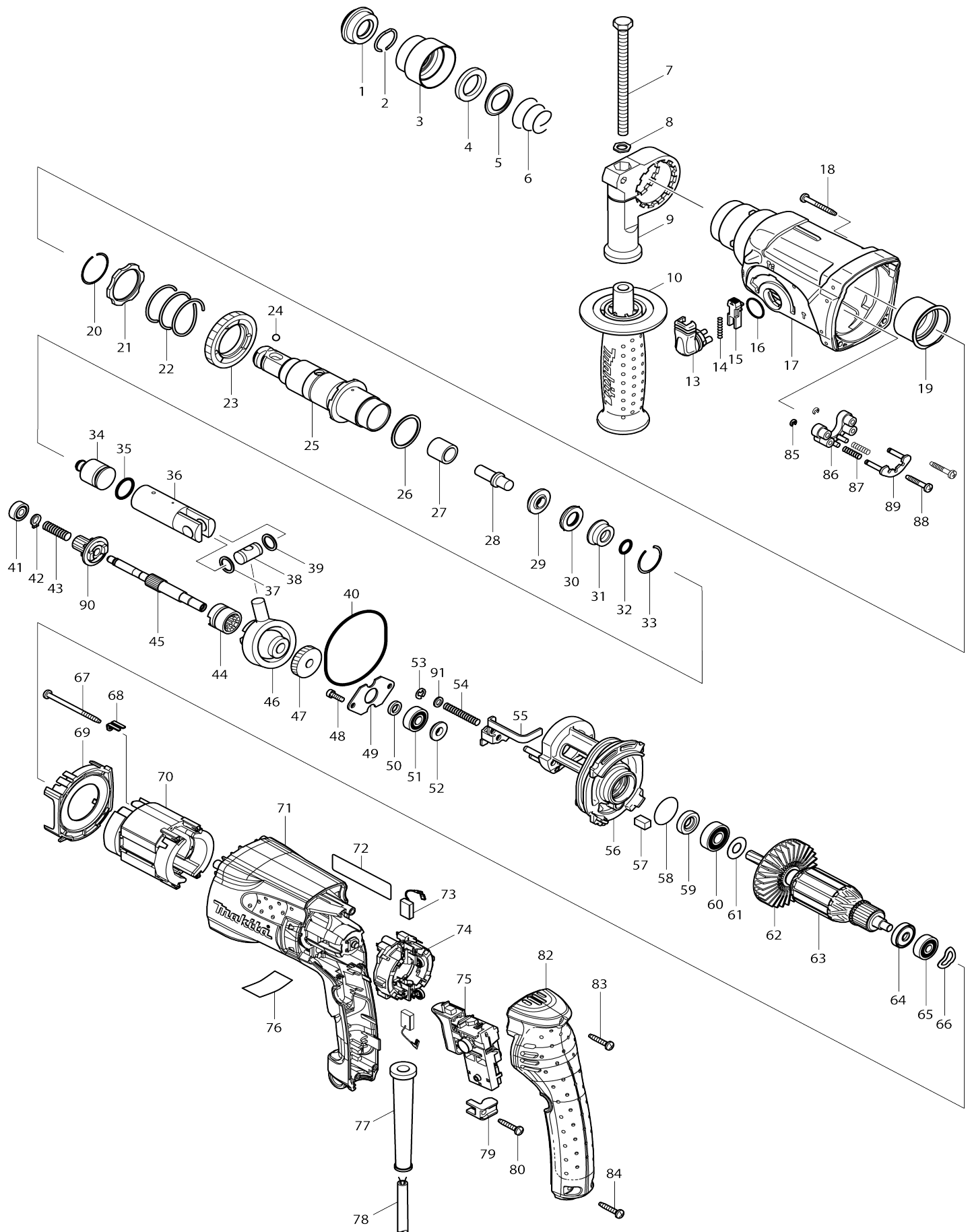


Model No.HR2470 PERFO-BURINEUR SDS+ 780W



Model No.HR2470 PERFO-BURINEUR SDS+ 780W

Numéro d'article	N ° de pièces	Description	Intercangeabilité	Q'ty	Nouvelle / ancienne	Note 1	Note 2
001	286263-4	Capuchon 35		1			
002	233940-9	Jonc de retenue 19		1			
003	417629-9	Carter du mandrin		1			
004	257241-1	Anneau 21		1			
005	345187-4	Rondelle guide		1			
006	233916-6	Ressort de compression conique 21-29		1			
007	921923-8	Boulon à tête hexagonale M8X120		1	*		
007-1	265583-9	Boulon à tête hexagonale M8X120	O	1			
008	345280-4	Rondelle hexagonal		1			
009	417630-4	Support poignée		1			
010	158057-6	Manche 36 complet		1			
C10	931402-8	Écrou hexagonal M8		1			
013	162245-9	Changement levier		1			
014	233459-8	Ressort boudin 3		1			
015	419192-8	Bouton de blocage		1			
016	213278-8	Joint torique 17		1			
017	158216-2	Carter d'engrenage complet		1			
C10	213965-9	Joint huile 25		1	*		
C11	213345-9	Joint huile 25	O	1			
018	266351-3	Vis taraudeuse à tête bombée 4X35		4	*		
018-1	265B69-5	Vis taraudeuse à tête bombée 4X35	O	4			
019	153290-5	Roulement à aiguilles complet		1			
020	233929-7	Jonc de retenue 29		1			
021	267791-8	Rondelle 31		1	*		
021-1	267460-1	Rondelle 31	O	1			
022	233401-9	Ressort boudin 32		1			
023	227109-5	Engrenage droit 51		1			
024	216022-2	Bille acier 7.0		1			
025	158217-0	Support d'outil complet		1	*		
025-1	158574-6	Support d'outil complet	<	1			
026	267229-3	Rondelle plate 28		1			
027	331769-8	Manche 9		1			
028	324669-9	Boulon à chocs		1			
029	324402-9	Anneau 10		1			
030	421955-0	Cage de roulement 13		1			
031	324216-6	Support de join		1			
032	213073-6	Joint torique 9		1			
033	233917-4	Jonc de retenue 28		1			
034	324733-6	Percuteur		1			
035	213227-5	Joint torique 16		1			
036	318132-2	Cylindre de piston		1			
037	267104-3	Rondelle plate 12		1			
038	324215-8	Joint de piston		1			
039	267104-3	Rondelle plate 12		1			

040	213727-5	Joint torique 63		1			
041	211012-0	Roulement à billes 606ZZ		1	*		
041-1	210028-2	Roulement à billes 606ZZ	O	1			
042	961003-8	Circlip extérieur S-7		1			
043	233343-7	Ressort boudin 7		1			
044	331768-0	Came embrayage		1	*		
044-1	331992-5	Came embrayage	<	1			
045	324668-1	Arbre à cames		1			
046	219014-0	Roulement oscillant 10		1	*		
046-1	219021-3	Roulement oscillant 10	O	1			
047	226656-3	Pignon hélicoïdal 26		1			
048	266273-7	Boulon à tête cylindrique à six pans creux M4X12		2			
049	345179-3	Pièce de retenue de roulement		1			
050	267234-0	Rondelle plate 8		1			
051	211032-4	Roulement à billes 608ZZ		1	*		
051-1	210029-0	Roulement à billes 608ZZ	O	1			
052	324212-4	Anneau 8		1			
053	961011-9	Circlip (EXT) E-4		1			
054	233342-9	Ressort boudin 6		1			
055	345363-0	Changement plaque		1			
056	158215-4	Support came		1	*		
056-1	141574-3	Support came	S	1			
057	443126-9	Bague centrale feutre		1	*		
058	213407-3	Joint torique 26		1			
059	213077-8	Joint huile 10		1	*		
059-1	213A72-4	OIL SEAL 10	O	1			
060	210059-1	Roulement à billes 6000DDW		1			
061	267213-8	Rondelle plate 10		1			
062	240092-9	Ventilateur 64		1			
063	515289-2	Assemblage armature 240V		1	*		
D10		INC. 60-62,64,65					
063-1	517984-0	Assemblage armature 240V	O	1			
D10		INC. 60-62,64,65					
064	681652-2	Rondelle isolante		1	*		
064-1	681670-0	Rondelle isolante	<	1			
065	210023-2	Roulement à billes 627DDW		1			
066	267804-5	Rondelle ondulée 15		1			
067	266334-3	Vis taraudeuse à tête bombée 4X60		2	*		
067-1	265D36-2	Vis taraudeuse 4X60	O	2			
068	344871-8	Pièce de retenue		2			
069	419716-0	Chicane		1			
070	626579-9	Terrain 240V		1	*		
070-1	621884-9	Terrain 240V	O	1	*		
070-2	621884-9	Terrain 240V	O	1			
071	419731-4	Carter moteur		1			
072	863538-4	Plaque signalétique HR2470		1			
073	194074-2	Jeu de balai en carbone		1			
074	638500-6	Unité de porte-charbon		1			
075	650588-6	Interrupteur C3VA-2L-C		1			
076	814963-2	Numéro de série. étiquette HR24		1			

		70				
077	682566-8	Protège-cordon 10		1		
078	665890-4	Cordon d'alimentation 1.0-2-4.0		1		
079	687260-7	Collier de cordon		1		
080	266324-6	Vis taraudeuse à tête bombée 4X 22		1	*	
080-1	265B46-7	Vis taraudeuse 4X22	O	1		
082	419717-8	Capot poignée		1		
083	266324-6	Vis taraudeuse à tête bombée 4X 22		1	*	
083-1	265B46-7	Vis taraudeuse 4X22	O	1		
084	266324-6	Vis taraudeuse à tête bombée 4X 22		2	*	
084-1	265B46-7	Vis taraudeuse 4X22	O	2		
085	961017-7	Circlip (EXT) E-3		2		
086	417796-0	Base guide		1		
087	233344-5	Ressort boudin 4		2		
088	266374-1	Vis taraudeuse à tête bombée 4X 25		2	*	
088-1	265B73-4	Vis taraudeuse à tête bombée 4X 25	O	2		
089	163430-7	Plaque levier complet		1		
090	227179-4	Engrenage droit 10		1		
091	941102-2	Rondelle plate 5		1	*	
091-1	253542-5	Rondelle plate 5	O	1		
092	819358-4	Étiquette claire		1	*	
092-1	892830-1	Étiquette claire	<	1	*	
092-2	816R96-7	Étiquette claire	O	1	*	
093	819364-9	Étiquette claire		1	*	
093-1	892829-6	Étiquette claire		1	*	
093-2	816R95-9	Étiquette claire	O	1	*	
094	122881-3	Assemblage du support d'outil		1	*	
D10		INC. 20-23,25,27-33				
094-1	123100-0	Assemblage du support d'outil	O	1		
D10		INC. 20-23,25,27-33				
A01	324219-0	Jauge de profondeur		1		
A02	824799-1	Coffret plastique		1		
C10	324319-6	Arbre		1		
C20	417724-5	Clip coffret		2		
C30	419216-0	Poignée		1		
A03	805439-0	Étiquette de boîtier en plastique HR2470		1	*	
A03-1	816S12-5	Étiquette de boîtier en plastique HR2470	X	1		
B01	195263-2	Kit de maintenance marteau		1		
C10	195127-0	Jeu de graisseur d'huile		2		
D10		INC. 1,24,30,32,33,35,73				
F25	192349-3	Ensemble du joint 25		1		
G12	1914X3-8	DUST EXTRACTION PAD SET		1		
A03	809H64-7	Étiquette de boîtier en plastique HR2470X12		1	*	
A03-1	816S27-2	Étiquette de boîtier en plastique HR2470X12	X	1		
A04	D-58914	SDS-PLUS TCT DRILL 5 PC. SET.		1		

A03	809H66-3	Étiquette de boîtier en plastique HR2470X13		1	*		
A03-1	816S30-3	Étiquette de boîtier en plastique HR2470X13	X	1			
A04	D-58920	SDS-PLUS DRILL/CHISEL 6 PCS.		1			
071	458025-2	Carter moteur		1			
082	458026-0	Capot poignée		1			
A02	821544-5	Coffret plastique		1			
A03	816A36-3	Étiquette de boîtier en plastique HR2470BX40		1	*		
A03-1	816S39-5	Étiquette de boîtier en plastique HR2470BX40	X	1			
A04	B-55784	CENTERINGTIPFORSDS-PLUS5PC SSET		1			
A03-1	816S33-7	Étiquette de boîtier en plastique HR2470X16		1			
A04	D-46361	SDS-PLUS DRILL & CHISEL 10PC		1	*		
A04-1	D-46361	SDS-PLUS DRILL & CHISEL 10PC	<	1			
A03-1	816S21-4	Étiquette de boîtier en plastique HR2470X10		1			
A04	D-20111	13PCS BITS/CHISEL FOR SDS-PLU S		1			

Veillez indiquer les pièces n ° lors de votre commande.

Date d'impression 09/16/2024