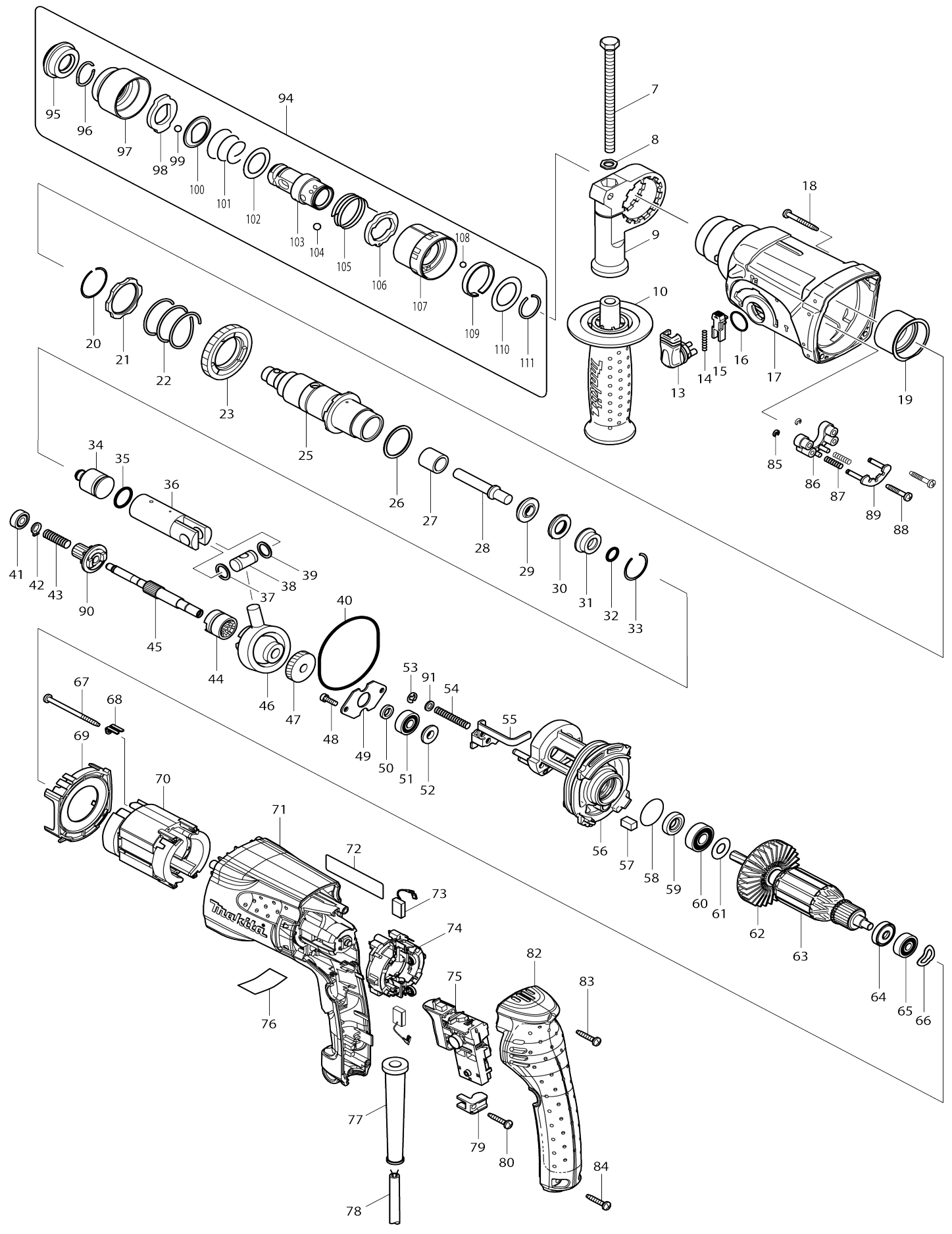


Model No.HR2470T PERFO-BURINEURSDS+780W MANDRIN



Model No.HR2470T PERFO-BURINEURSDS+780W MANDRIN

| Numéro d'article | N ° de pièces | Description                        | Interchangeabilité | Q'ty | Nouvelle / ancienne | Note 1 | Note 2 |
|------------------|---------------|------------------------------------|--------------------|------|---------------------|--------|--------|
| 007              | 921923-8      | Boulon à tête hexagonale M8X120    |                    | 1    | *                   |        |        |
| 007-1            | 265583-9      | Boulon à tête hexagonale M8X120    | O                  | 1    |                     |        |        |
| 008              | 345280-4      | Rondelle hexagonal                 |                    | 1    |                     |        |        |
| 009              | 417630-4      | Support poignée                    |                    | 1    |                     |        |        |
| 010              | 158057-6      | Manche 36 complet                  |                    | 1    |                     |        |        |
| C10              | 931402-8      | Écrou hexagonal M8                 |                    | 1    |                     |        |        |
| 013              | 162245-9      | Changement levier                  |                    | 1    |                     |        |        |
| 014              | 233459-8      | Ressort boudin 3                   |                    | 1    |                     |        |        |
| 015              | 419192-8      | Bouton de blocage                  |                    | 1    |                     |        |        |
| 016              | 213278-8      | Joint torique 17                   |                    | 1    |                     |        |        |
| 017              | 158216-2      | Carter d'engrenage complet         |                    | 1    |                     |        |        |
| C11              | 213345-9      | Joint huile 25                     |                    | 1    |                     |        |        |
| 018              | 266351-3      | Vis taraudeuse à tête bombée 4X35  |                    | 4    | *                   |        |        |
| 018-1            | 265B69-5      | Vis taraudeuse à tête bombée 4X35  | O                  | 4    |                     |        |        |
| 019              | 153290-5      | Roulement à aiguilles complet      |                    | 1    |                     |        |        |
| 020              | 233929-7      | Jonc de retenue 29                 |                    | 1    |                     |        |        |
| 021-1            | 267460-1      | Rondelle 31                        |                    | 1    |                     |        |        |
| 022              | 233401-9      | Ressort boudin 32                  |                    | 1    |                     |        |        |
| 023              | 227109-5      | Engrenage droit 51                 |                    | 1    |                     |        |        |
| 025              | 158307-9      | Guide de support d'outil complet   |                    | 1    |                     |        |        |
| 026              | 267229-3      | Rondelle plate 28                  |                    | 1    |                     |        |        |
| 027              | 331769-8      | Manche 9                           |                    | 1    |                     |        |        |
| 028              | 324796-2      | Boulon à chocs                     |                    | 1    |                     |        |        |
| 029              | 324402-9      | Anneau 10                          |                    | 1    |                     |        |        |
| 030              | 421955-0      | Cage de roulement 13               |                    | 1    |                     |        |        |
| 031              | 324216-6      | Support de join                    |                    | 1    |                     |        |        |
| 032              | 213073-6      | Joint torique 9                    |                    | 1    |                     |        |        |
| 033              | 233917-4      | Jonc de retenue 28                 |                    | 1    |                     |        |        |
| 034              | 324733-6      | Percuteur                          |                    | 1    |                     |        |        |
| 035              | 213227-5      | Joint torique 16                   |                    | 1    |                     |        |        |
| 036              | 318132-2      | Cylindre de piston                 |                    | 1    |                     |        |        |
| 037              | 267104-3      | Rondelle plate 12                  |                    | 1    |                     |        |        |
| 038              | 324215-8      | Joint de piston                    |                    | 1    |                     |        |        |
| 039              | 267104-3      | Rondelle plate 12                  |                    | 1    |                     |        |        |
| 040              | 213727-5      | Joint torique 63                   |                    | 1    |                     |        |        |
| 041              | 211012-0      | Roulement à billes 606ZZ           |                    | 1    | *                   |        |        |
| 041-1            | 210028-2      | Roulement à billes 606ZZ           | O                  | 1    |                     |        |        |
| 042              | 961003-8      | Circlip extérieur S-7              |                    | 1    |                     |        |        |
| 043              | 233343-7      | Ressort boudin 7                   |                    | 1    |                     |        |        |
| 044-1            | 331992-5      | Came embrayage                     |                    | 1    |                     |        |        |
| 045              | 324668-1      | Arbre à cames                      |                    | 1    |                     |        |        |
| 046              | 219014-0      | Roulement oscillant 10             |                    | 1    | *                   |        |        |
| 046-1            | 219021-3      | Roulement oscillant 10             | O                  | 1    |                     |        |        |
| 047              | 226656-3      | Pignon hélicoïdal 26               |                    | 1    |                     |        |        |
| 048              | 266273-7      | Boulon à tête cylindrique à six pa |                    | 2    |                     |        |        |

|       |          |                                     |   |   |   |  |
|-------|----------|-------------------------------------|---|---|---|--|
|       |          | ns creux M4X12                      |   |   |   |  |
| 049   | 345179-3 | Pièce de retenue de roulement       |   | 1 |   |  |
| 050   | 267234-0 | Rondelle plate 8                    |   | 1 |   |  |
| 051   | 211032-4 | Roulement à billes 608ZZ            |   | 1 | * |  |
| 051-1 | 210029-0 | Roulement à billes 608ZZ            | O | 1 |   |  |
| 052   | 324212-4 | Anneau 8                            |   | 1 |   |  |
| 053   | 961011-9 | Circlip (EXT) E-4                   |   | 1 |   |  |
| 054   | 233342-9 | Ressort boudin 6                    |   | 1 |   |  |
| 055   | 345363-0 | Changement plaque                   |   | 1 |   |  |
| 056-1 | 141574-3 | Support came                        |   | 1 |   |  |
| 058   | 213407-3 | Joint torique 26                    |   | 1 |   |  |
| 059   | 213077-8 | Joint huile 10                      |   | 1 | * |  |
| 059-1 | 213A72-4 | OIL SEAL 10                         | O | 1 |   |  |
| 060   | 210059-1 | Roulement à billes 6000DDW          |   | 1 |   |  |
| 061   | 267213-8 | Rondelle plate 10                   |   | 1 |   |  |
| 062   | 240092-9 | Ventilateur 64                      |   | 1 |   |  |
| 063   | 515289-2 | Assemblage armature 240V            |   | 1 | * |  |
| D10   |          | INC. 60-62,64,65                    |   |   |   |  |
| 063-1 | 517984-0 | Assemblage armature 240V            | O | 1 |   |  |
| D10   |          | INC. 60-62,64,65                    |   |   |   |  |
| 064-1 | 681670-0 | Rondelle isolante                   |   | 1 |   |  |
| 065   | 210023-2 | Roulement à billes 627DDW           |   | 1 |   |  |
| 066   | 267804-5 | Rondelle ondulée 15                 |   | 1 |   |  |
| 067   | 266334-3 | Vis taraudeuse à tête bombée 4X 60  |   | 2 | * |  |
| 067-1 | 265D36-2 | Vis taraudeuse 4X60                 | O | 2 |   |  |
| 068   | 344871-8 | Pièce de retenue                    |   | 2 |   |  |
| 069   | 419716-0 | Chicane                             |   | 1 |   |  |
| 070   | 626579-9 | Terrain 240V                        |   | 1 | * |  |
| 070-1 | 621884-9 | Terrain 240V                        | O | 1 | * |  |
| 070-2 | 621884-9 | Terrain 240V                        | O | 1 |   |  |
| 071   | 419731-4 | Carter moteur                       |   | 1 |   |  |
| 072   | 863549-9 | Plaque signalétique HR2470T         |   | 1 |   |  |
| 073   | 194074-2 | Jeu de balai en carbone             |   | 1 | * |  |
| 073-1 | 195001-2 | Jeu de balai en carbone             | < | 1 | * |  |
| 073-2 | 194074-2 | Jeu de balai en carbone             | O | 1 |   |  |
| 074   | 638500-6 | Unité de porte-charbon              |   | 1 |   |  |
| 075   | 650589-4 | Interrupteur C3VA-2L                |   | 1 |   |  |
| 076   | 814964-0 | Numéro de série. étiquette HR24 70T |   | 1 |   |  |
| 077   | 682566-8 | Protège-cordon 10                   |   | 1 |   |  |
| 078   | 692502-6 | Cordon d'alimentation 1.0-2-4.0     |   | 1 |   |  |
| 079   | 687260-7 | Collier de cordon                   |   | 1 |   |  |
| 080   | 266324-6 | Vis taraudeuse à tête bombée 4X 22  |   | 1 | * |  |
| 080-1 | 265B46-7 | Vis taraudeuse 4X22                 | O | 1 |   |  |
| 082   | 419717-8 | Capot poignée                       |   | 1 |   |  |
| 083   | 266324-6 | Vis taraudeuse à tête bombée 4X 22  |   | 1 | * |  |
| 083-1 | 265B46-7 | Vis taraudeuse 4X22                 | O | 1 |   |  |
| 084   | 266324-6 | Vis taraudeuse à tête bombée 4X 22  |   | 2 | * |  |
| 084-1 | 265B46-7 | Vis taraudeuse 4X22                 | O | 2 |   |  |

|       |          |                                           |   |   |   |  |
|-------|----------|-------------------------------------------|---|---|---|--|
| 085   | 961017-7 | Circlip (EXT) E-3                         |   | 2 |   |  |
| 086   | 417796-0 | Base guide                                |   | 1 |   |  |
| 087   | 233344-5 | Ressort boudin 4                          |   | 2 |   |  |
| 088   | 266374-1 | Vis taraudeuse à tête bombée 4X 25        |   | 2 | * |  |
| 088-1 | 265B73-4 | Vis taraudeuse à tête bombée 4X 25        | O | 2 |   |  |
| 089   | 163430-7 | Plaque levier complet                     |   | 1 |   |  |
| 090   | 227179-4 | Engrenage droit 10                        |   | 1 |   |  |
| 091   | 941102-2 | Rondelle plate 5                          |   | 1 | * |  |
| 091-1 | 253542-5 | Rondelle plate 5                          | O | 1 |   |  |
| 094   | 194080-7 | Ensemble du support d'outil               |   | 1 |   |  |
| D10   |          | INC. 95-111                               |   |   |   |  |
| 095   | 286263-4 | Capuchon 35                               |   | 1 |   |  |
| 096   | 233940-9 | Jonc de retenue 19                        |   | 1 |   |  |
| 097   | 418217-5 | Carter du mandrin                         |   | 1 |   |  |
| 098   | 345333-9 | Barre d'arret                             |   | 1 |   |  |
| 099   | 216022-2 | Bille acier 7.0                           |   | 1 |   |  |
| 100   | 345187-4 | Rondelle guide                            |   | 1 |   |  |
| 101   | 233916-6 | Ressort de compression conique 21-29      |   | 1 |   |  |
| 102   | 267279-8 | Rondelle plate 21                         |   | 1 |   |  |
| 103   | 324355-2 | Support d'outil                           |   | 1 |   |  |
| 104   | 216013-3 | Bille acier 6                             |   | 2 | * |  |
| 104-1 | 216062-0 | Bille acier 6                             | O | 2 |   |  |
| 105   | 231669-1 | Ressort de torsion 31                     |   | 1 |   |  |
| 106   | 345334-7 | Changement anneau                         |   | 1 |   |  |
| 107   | 418218-3 | Couvercle de bague                        |   | 1 |   |  |
| 108   | 216018-3 | Bille acier 5.0                           |   | 1 |   |  |
| 109   | 345335-5 | Ressort à lame                            |   | 1 |   |  |
| 110   | 267270-6 | Rondelle plate 24                         |   | 1 |   |  |
| 111   | 233924-7 | Jonc de retenue 21                        |   | 1 |   |  |
| 112-1 | 892830-1 | Étiquette claire                          |   | 1 | * |  |
| 112-2 | 816R96-7 | Étiquette claire                          | O | 1 | * |  |
| 113-1 | 892829-6 | Étiquette claire                          |   | 1 | * |  |
| 113-2 | 816R95-9 | Étiquette claire                          | O | 1 | * |  |
| A01   | 194079-2 | Ensemble mandrin                          |   | 1 | * |  |
| C10   | 251425-3 | Vis à tête fraisée fendue M6X22           |   | 1 | * |  |
| C20   | 324353-6 | Support de mandrin                        |   | 1 | * |  |
| C30   | 418216-7 | Entretoise                                |   | 1 | * |  |
| A01-1 | 194079-2 | Ensemble mandrin                          | < | 1 | * |  |
| C20   | 324353-6 | Support de mandrin                        |   | 1 | * |  |
| C30   | 418216-7 | Entretoise                                |   | 1 | * |  |
| A01-2 | 194079-2 | Ensemble mandrin                          | O | 1 |   |  |
| C20   | 324353-6 | Support de mandrin                        |   | 1 |   |  |
| C30   | 418216-7 | Entretoise                                |   | 1 |   |  |
| A02   | 324219-0 | Jauge de profondeur                       |   | 1 |   |  |
| A03   | 824799-1 | Coffret plastique                         |   | 1 |   |  |
| C10   | 324319-6 | Arbre                                     |   | 1 |   |  |
| C20   | 417724-5 | Clip coffret                              |   | 2 |   |  |
| C30   | 419216-0 | Poignée                                   |   | 1 |   |  |
| A04   | 805454-4 | Étiquette de boîtier en plastique HR2470T |   | 1 | * |  |

|       |          |                                              |   |   |   |  |  |
|-------|----------|----------------------------------------------|---|---|---|--|--|
| A04-1 | 816S58-1 | Étiquette de boîtier en plastique<br>HR2470T | X | 1 |   |  |  |
| F25   | 192349-3 | Ensemble du joint 25                         |   | 1 |   |  |  |
| G12   | 1914X3-8 | DUST EXTRACTION PAD SET                      |   | 1 |   |  |  |
| A04   | 806X24-6 | Étiquette de boîtier en plastique<br>HR2470T |   | 1 | * |  |  |

Veillez indiquer les pièces n ° lorsque votre commande.

Date d'impression 09/16/2024