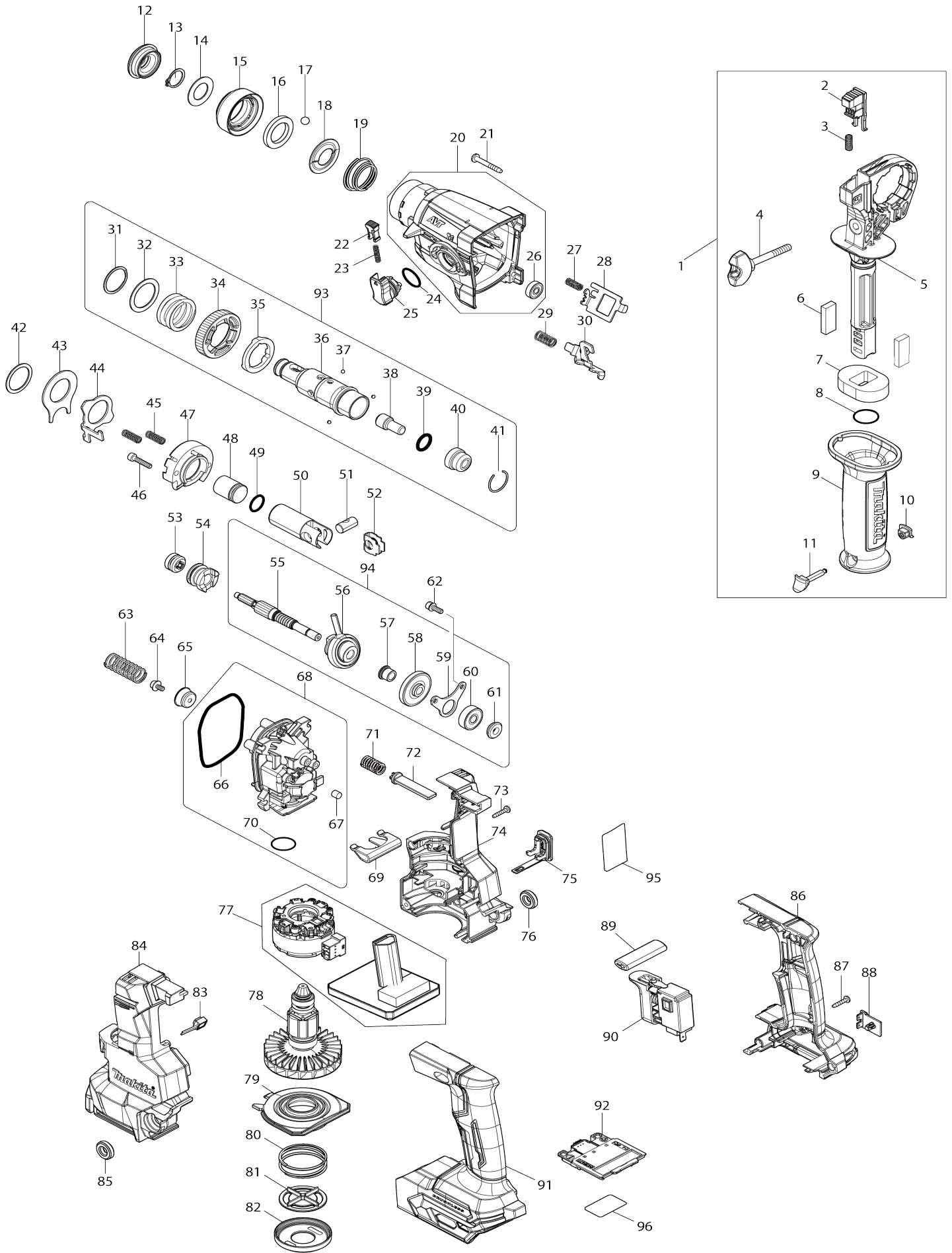


# Model No.HR010G 20MM CRDLS COMBINATION HAMMER



Model No.HR010G 20MM CRDLS COMBINATION HAMMER

Numéro d'article	N ° de pièces	Description	Intercangeabilité	Q'ty	Nouvelle / ancienne	Note 1	Note 2
001	122D63-1	Ensemble de poignée		1			
D10		INC. 2-11					
002	413N19-8	Bouton de blocage		1			
003	233360-7	Ressort boudin 4		1			
004	265625-9	Vis avec mollet M6X50		1			
005	413N18-0	Base de la poignée de côté		1			
006	422A20-4	Feuille-éponge B		2			
007	422A19-9	Feuille-éponge A		1			
008	213262-3	Joint torique 18		1			
009	413N20-3	Manche 36		1			
010	422255-1	Capuchon		1			
011	162C55-2	Goupille de fixation		1			
012	286037-3	Capuchon 34		1			
013	961057-5	Circlip extérieur S-17		1			
014	253377-4	Rondelle plate 17		1			
015	458845-4	Carter du mandrin		1			
016	257416-2	Anneau 21		1			
017	216022-2	Bille acier 7.0		2			
018	346177-0	Rondelle guide		1			
019	232347-6	Ressort de compression conique 21-29		1			
020	136975-8	GEAR HOUSING ASS'Y		1			
D10		INC. 26					
021	266050-7	Vis taraudeuse à tête bombée 4X30		4			
022	458851-9	Bouton de blocage		1			
023	234264-6	Ressort boudin 3		1			
024	213278-8	Joint torique 17		1			
025	162C16-2	Selecteur		1			
026	210035-5	Roulement à billes 625DDW		1			
027	232805-2	Ressort boudin 4		1			
028	347A82-0	Plaque pivot		1			
029	232795-9	Ressort boudin 8		1	*		
029-1	232795-9	Ressort boudin 8	O	1			
030	347A83-8	Changement plaque B		1	*		
030-1	347A83-8	Changement plaque B	O	1			
031	347555-7	Anneau d'arrêt en spirale 25		1			
032	267304-5	Rondelle plate 25		1			
033	232360-4	Ressort boudin 25		1			
034	226854-9	Engrenage droit 44		1			
035	327B07-6	Flasque d'entraînement		1			
036	326886-7	Support d'outil		1			
037	216019-1	Bille acier 3		3			
038	326887-5	Boulon à chocs		1			
039	213117-2	Joint torique 11		1			
040	327C61-6	Manchon isolant 9		1			
041	233942-5	Jonc de retenue 22		1			
042	267175-0	Rondelle plate 24		1			

043	345681-6	Plaque de joint		1		
044	347A81-2	Changement plaque A		1		
045	232794-1	Ressort boudin 6		2		
046	922137-2	Boulon à tête cylindrique à six pans creux M4X20		2		
047	141M98-7	Appui interne complet		1		
048	327215-7	Percuteur		1		
049	213832-8	Joint torique 13		1		
050	327B06-8	Cylindre de piston		1		
051	324612-8	Joint de piston		1		
052	347A84-6	Etau		1		
053	227A97-2	Engrenage droit 12		1		
054	327B05-0	Came embrayage		1		
055	327B04-2	Arbre à cames		1		
056	219032-8	Roulement oscillant 9		1		
057	257893-8	Manche 7		1		
058	227A27-3	Roue conique à denture spirale 25		1		
059	347A79-9	Pièce de retenue de roulement B		1		
060	210025-8	Roulement à billes 627LLB		1		
061	257897-0	Anneau 7		1		
062	266273-7	Boulon à tête cylindrique à six pans creux M4X12		2		
063	232793-3	Ressort boudin 12		1		
064	266831-9	Boulon à tête cylindrique à six pans creux M4X8		1		
065	347A80-4	Guide de ressort		1		
066	213833-6	Joint torique 60		1		
067	443138-2	Filtre		1		
068	136976-6	INNER HOUSING ASS'Y		1		
D10		INC. 66,67,70				
069	347A85-4	Pièce de retenue de roulement		1		
070	213325-5	Joint torique 19		1		
071	232797-5	Ressort boudin 8		1		
072	413N16-4	Poussoir		1		
073	266130-9	Vis taraudeuse à tête bombée 3X16		5		
074	183Y25-0	HOUSING SET		1		
D10		INC. 84				
075	140G30-2	Capuchon complet		1		
076	422A09-2	Cage de roulement 8		1		
077	629B82-1	Stator complet		1		
078	619782-9	Induit		1		
C10	213134-2	Joint torique 11		1	*	
C11	213A62-7	O-RING 11	O	1		
079	413N13-0	Conduite d'air		1		
080	232796-7	Ressort boudin 37		1		
081	413N14-8	Robinet		1		
082	413N15-6	Capuchon		1		
083	620K85-2	Circuit led		1		
084	183Y25-0	HOUSING SET		1		
D10		INC. 74				
085	422A09-2	Cage de roulement 8		1		

086	183Y92-5	HANDLE SET		1		
C10	263005-3	Cheville caoutchouc 6		2		
C20	8007R2-2	Étiquette du logo XGT		1		
D10		INC. 91				
087	266130-9	Vis taraudeuse à tête bombée 3X 16		6		
088	422A08-4	Capuchon		1		
089	454980-6	F / r levier de changement		1		
090	651439-6	Interrupteur C3JR-4B-2		1		
091	183Y92-5	HANDLE SET		1		
C10	263005-3	Cheville caoutchouc 6		2		
C20	8007R2-2	Étiquette du logo XGT		1		
D10		INC. 86				
092	632P65-6	Unité de borne		1		
093	136977-4	TOOL HOLDER ASS'Y		1		
D10		INC. 31-41				
094	136978-2	CAM SHAFT ASS'Y		1		
D10		INC. 55-61				
095	8589B0-0	HR010G NAME PLATE		1		
096	8589F2-4	HR010G SERIAL NO. LABEL		1		
A01	413N42-3	Jauge de profondeur		1		
A02	821552-6	Boîtier en plastique du connecteur (type 4)		1		
C10	453974-8	Clip coffret		4		
A03	8356R1-9	INNER TRAY		1		
A04	191B36-3	Ensemble de la batterie BL4025		2		
A05	412393-7	Couvercle de batterie		1		
A06	***DC40RA	DC40RA FAST CHARGER		1		
D10		COMPO-PARTS				
A07	***DX16	DX16DUST COLLECTION SYSTEM SET		1		
C10	422992-7	Bouchon hermétique		5		
D10		COMPO-PARTS				
B01	199544-6	Kit de maintenance marteau		1		
C10	195127-0	Jeu de graisseur d'huile		1		
D10		INC. 12,13,17,39,41,49				
F03	1911K0-5	Ensemble du porte-outil		1		
F05	1911P5-0	Ensemble logement à poussières		1		
F06	1911P8-4	Ensemble du collecteur de poussières		1		
F24	1911P2-6	Ensemble du système de collecte des poussières DX16		1		

Veuillez indiquer les pièces n ° lorsque votre commande.

Date d'impression 06/11/2024