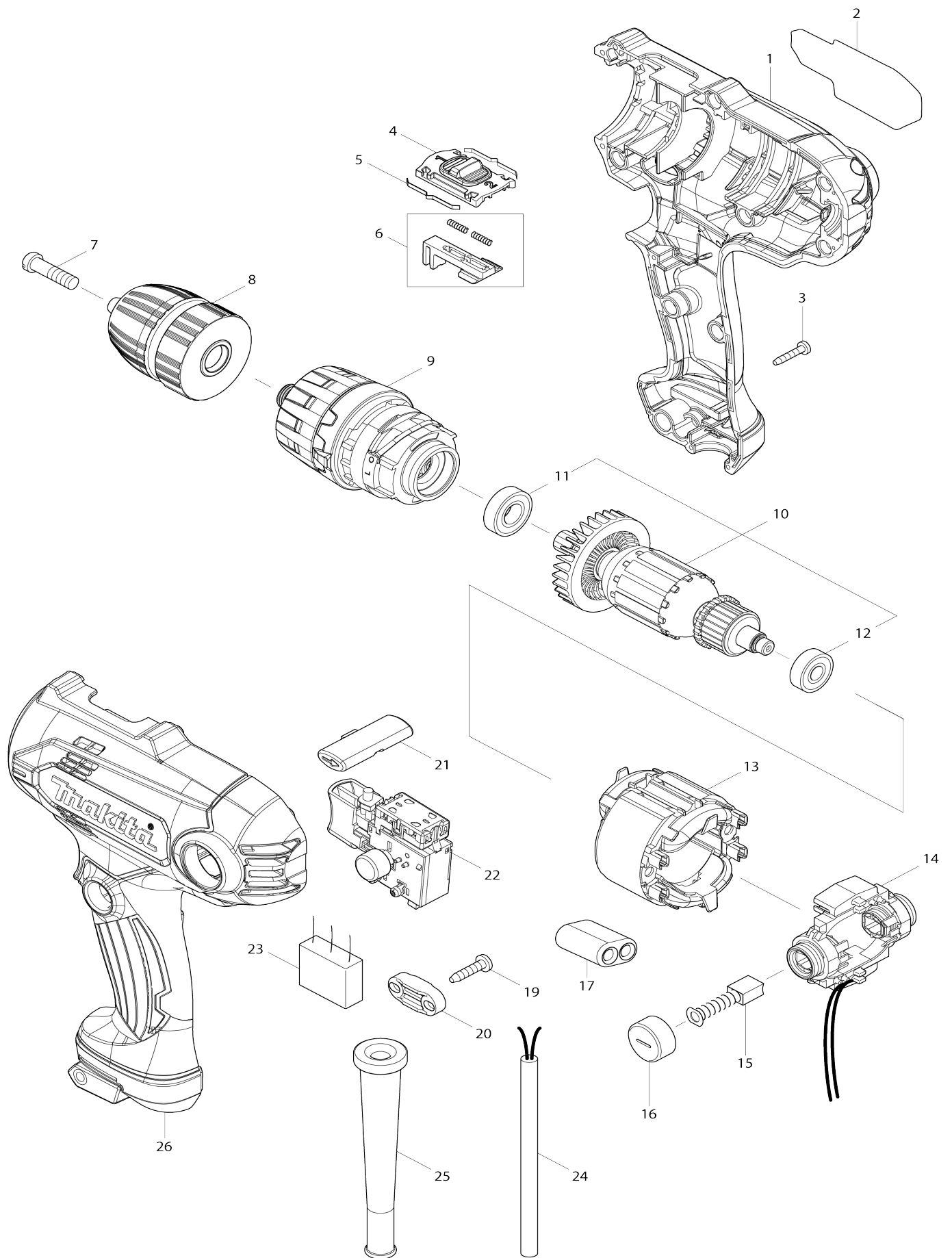


Model No.HP0300 HAMMER DRIVER DRILL



Model No.HP0300 HAMMER DRIVER DRILL

Numéro d'article	N ° de pièces	Description	Interchangeabilité	Q'ty	Nouvelle / ancienne	Note 1	Note 2
001	183M32-1	Ensemble du logement		1			
C10	263002-9	Cheville caoutchouc 4		4			
C20	252126-6	Écrou de blocage hexagonal M4-7		2			
001		INC. 26					
002	856B55-3	Plaque signalétique HP0300		1			
003	266429-2	Vis taraudeuse à tête bombée 3X16		9			
004	459026-3	Levier vitesse		1	*		
004-1	413F37-8	Levier vitesse	O	1			
005	232493-5	Ressort à lame		2			
006	127357-5	Ensemble de levier de changement		1			
C10	233025-1	Ressort boudin 2		2			
007	251468-5	Vis à tête fraisée fendue M6X22		1			
008	766012-0	Mandrin auto serrant 10		1			
009	127355-9	Ensemble engrenage		1			
010	517999-7	Assemblage armature 240V		1			
010		INC. 11,12					
011	210069-8	Roulement à billes 6900DDW		1			
012	210062-2	Roulement à billes 607ZZ		1			
013	634738-1	Terrain		1			
014	632P52-5	Unité de bras de support		1			
015	191940-4	Jeu de balai en carbone		1	*		
015-1	195010-1	Jeu de balai en carbone	O	1			
016	643928-5	Bouchon du support		2			
019	266326-2	Vis taraudeuse à tête bombée 4X18		2			
020	687124-5	Collier de cordon		1			
021	457210-4	F / r levier de changement		1			
022	651393-4	Interrupteur DGQ-1104H-01		1			
023	632N91-3	Unité de condensateur		1			
024	665394-6	Cordon d'alimentation 1.0-2-2.5		1			
025	682559-5	Protège-cordon 8		1			
026	183M32-1	Ensemble du logement		1			
C10	263002-9	Cheville caoutchouc 4		4			
C20	252126-6	Écrou de blocage hexagonal M4-7		2			
026		INC. 1					
A01	784637-8	Embout +- 2-45		1			

Veuillez indiquer les pièces n ° lorsque votre commande.

Date d'impression 10/18/2024