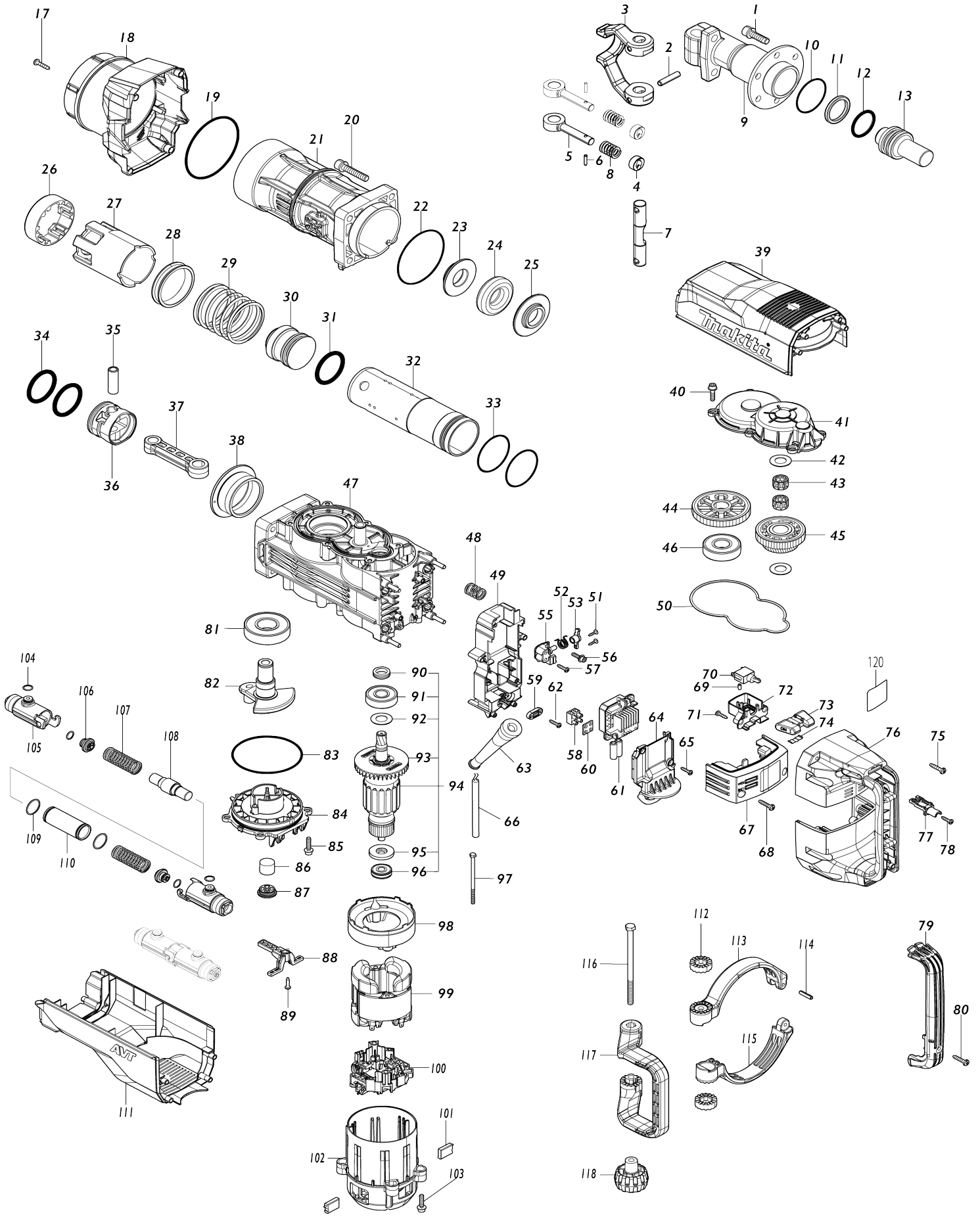


Model No.HM1512 ELECTRIC BREAKER



Model No.HM1512 ELECTRIC BREAKER

Numéro d'article	N ° de pièces	Description	Intercangeabilité	Q'ty	Nouvelle / ancienne	Note 1	Note 2
001	265B53-0	Boulon à tête cylindrique à six pans creux M10X35 WM		6			
002	951272-9	Goupille elastique 8-40		2			
003	325895-3	Retenue d'outil		1			
004	322560-5	Bague de retenue		2			
005	322477-2	Support de fixation		2			
006	256219-1	Goupille 4		2			
007	324238-6	Arbre de retenue d'outil		1			
008	233083-7	Ressort boudin 12		2			
009	313323-0	Support d'outil B		1			
010	213670-8	Joint torique 58		1			
011	213911-2	Anneau en X 38		1			
012	213912-0	Joint torique 40		1			
013	327669-8	Boulon à chocs B		1			
017	266041-8	Vis taraudeuse à tête bombée 5X 25		4			
018	412874-1	Couvercle du corps		1			
019	213916-2	Joint torique 106		1			
020	265B55-6	Boulon à tête cylindrique à six pans creux M10X50 WM		4			
021	313324-8	Corps		1			
022	213806-9	Joint torique 90		1			
023	327667-2	Bague d'épaulement 30B		1			
024	262196-7	Bague en caoutchouc 31		1			
025	327666-4	Bague d'épaulement 30A		1			
026	313321-4	Bague de guidage		1			
027	412859-7	Manchon coulissant		1			
028	327664-8	Manche 65		1			
029	232646-6	Ressort boudin 66		1			
030	327665-6	Percuteur		1			
031	213913-8	Joint torique 48		1			
032	327662-2	Cylindre 59		1			
033	213656-2	Joint torique 53		2			
034	213913-8	Joint torique 48		2			
035	327663-0	Tuyau 15		1			
036	412858-9	Piston		1			
037	412857-1	Bielle		1			
038	327661-4	Entretoise		1			
039	412875-9	Couvercle de carter moteur		1			
040	266923-4	Boulon à tête cylindrique à six pans creux M6X25 GM		6			
041	413211-2	Carter d'engrenage		1			
042	267487-1	Rondelle plate 17		2			
043	212230-3	Cage à aiguilles 1715		2			
044	227832-2	Pignon helicoidal 53		1			
045	227833-0	Engrenage complet		1			
046	210234-9	Roulement à billes 2216LLB		1			
047	140W38-2	Logement manivelle A complet		1			
048	232644-0	Ressort boudin		4			

049	412868-6	Couvercle de controleur		1		
050	422636-9	Bague d'étanchéité		1		
051	263046-9	Vis taraudeuse 3X14		2		
052	232643-2	Ressort de torsion 13		1		
053	140W48-9	Levier complet		1		
055	412871-7	Socle		1		
056	266903-0	Boulon à tête cylindrique à six pans creux M5X20 WR		2		
057	265995-6	Vis taraudeuse à tête bombée 4X18		2		
058	654741-6	Block terminal		2		
059	687053-2	Collier de cordon		1		
060	685756-2	Feuille de caoutchouc		2		
061	620E02-6	Contrôleur		1		
C10	688165-4	Filtre de ligne		2		
062	265995-6	Vis taraudeuse à tête bombée 4X18		2		
063	682560-0	Protège-cordon 10		1		
064	412869-4	Fixation cordon		1		
065	265995-6	Vis taraudeuse à tête bombée 4X18		4		
066	695123-3	Cordon d'alimentation 1.5-2-4.0		1		
067	140W49-7	Couvercle du contrôleur		1		
068	266041-8	Vis taraudeuse à tête bombée 5X25		2		
069	263027-3	Cheville caoutchouc 4		1		
070	651423-1	Interrupteur ST115A-43		1	*	
070-1	651423-1	Interrupteur ST115A-43	O	1		
071	265995-6	Vis taraudeuse à tête bombée 4X18		2		
072	412878-3	Support de commutateur		1		
073	451112-6	Levier coulissant		1		
074	232209-8	Ressort à lame		1		
075	266041-8	Vis taraudeuse à tête bombée 5X25		8		
076	140W50-2	Poignée complète		1		
C10	263044-3	Cheville caoutchouc 6		4		
077	412879-1	Appui de commutateur		1		
078	265995-6	Vis taraudeuse à tête bombée 4X18		1		
079	412880-6	Capot poignée		1		
080	266041-8	Vis taraudeuse à tête bombée 5X25		1		
081	210233-1	Roulement à billes 2818LLU		1		
082	327660-6	Vilebrequin		1		
083	213914-6	Joint torique 100		1		
084	412862-8	Capuchon de manivelle A		1		
085	266923-4	Boulon à tête cylindrique à six pans creux M6X25 GM		4		
086	443127-7	Filtre		1		
087	424668-2	Bouchon de filtre		1		
088	412867-8	Guide de filtre		1		
089	265995-6	Vis taraudeuse à tête bombée 4X18		1		
090	332129-7	Vis d'étanchéité		1		

091	211152-4	Roulement à billes 6303LLU		1		
092	267487-1	Rondelle plate 17		1		
093	240213-3	Ventilateur 80		1		
094	515544-2	Assemblage armature 240V		1		
D10		INC. 90-93,95,96				
095	681630-2	Rondelle isolante		1		
096	210232-3	Roulement à billes 6200DDW		1		
097	265B54-8	Boulon hexagonal M5X95 GM		2		
098	412861-0	Chicane		1		
099	634749-6	Terrain		1		
100	632R65-8	Unité de porte-charbon		1		
101	197129-2	Jeu de balai en carbone		1		
102	412860-2	Carter moteur		1		
103	266923-4	Boulon à tête cylindrique à six pans creux M6X25 GM		4		
104	213058-2	Joint torique 10		8		
105	412865-2	Porte-tuyau		4		
106	412866-0	Guide de ressort		4		
107	232642-4	Ressort boudin 18		4		
108	327679-5	Contre-poids		2		
109	213915-4	Joint torique 25		4		
110	327680-0	Tuyau 22		2		
111	412876-7	Capot arrière A		1		
112	417002-3	Cam de support lateral		2		
113	312A28-5	Base de la poignée de côté A		1		
114	951166-8	Goupille elastique 5-24		1		
115	312A29-3	Base de la poignée de côté B		1		
116	265439-6	Boulon à tête hexagonale M8X150		1		
117	412881-4	Poignée de côté		1		
118	252640-2	Écrou moleté M8		1		
120	858C66-0	Plaque signalétique HM1512		1		
A01	D-17631	BULL POINT 410		1	*	
A01-1	D-17631	BULL POINT 410	<	1		
A02	821836-2	Coffret plastique		1	*	
A02-1	821839-6	Coffret plastique	O	1		
A03	8028G5-1	Étiquette de boîtier en plastique HM1512		2		
B01	191M24-6	Kit de maintenance marteau		1		
C10	181490-7	Jeu de graisseur d'huile 30CC		4	*	
C11	1914C5-7	GREASE SET	O	4		
D10		INC. 11,12,31,34,101				
E01	8027J9-8	Étiquette sonore XXDB		1	*	
E01-1	801095-4	Étiquette sonore 106DB	<	1		
F01	191M20-4	Ensemble de l'accessoire extracteur de poussière		1		
F02	191M21-2	Ensemble de l'accessoire extracteur de poussière		1		

Veuillez indiquer les pièces n ° lors que votre commande.

Date d'impression 06/12/2024