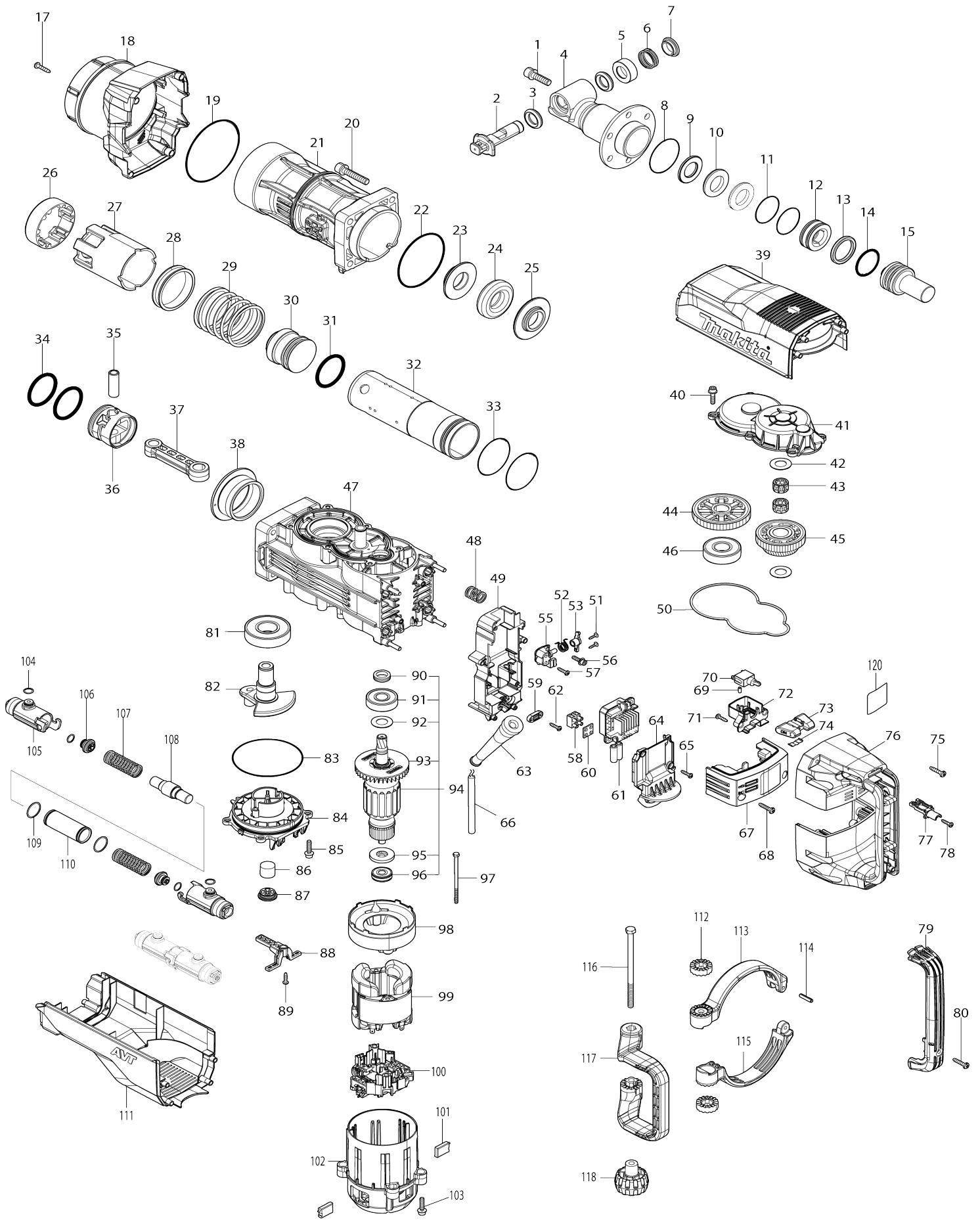


Model No.HM1511 ELECTRIC BREAKER



Model No.HM1511 ELECTRIC BREAKER

Numéro d'article	N ° de pièces	Description	Interchangeabilité	Q'ty	Nouvelle / ancienne	Note 1	Note 2
001	265B53-0	Boulon à tête cylindrique à six pans creux M10X35 WM		6			
002	327671-1	Retenue d'outil		1			
003	262197-5	Bague en caoutchouc 20		2			
004	313322-2	Support d'outil A		1			
005	327672-9	Ressort de base B		1			
006	232641-6	Ressort boudin 28		1			
007	327670-3	Manchon de retenue		1			
008	213670-8	Joint torique 58		1			
009	253487-7	Rondelle plate 26		1			
010	262198-3	Bague en uréthane 26		2	*		
010-1	262198-3	Bague en uréthane 26	<	2			
011	213569-7	Joint torique 45		2			
012	327674-5	Anneau 24		1			
013	213911-2	Anneau en X 38		1			
014	213912-0	Joint torique 40		1			
015	327668-0	Boulon à chocs A		1			
017	266041-8	Vis taraudeuse à tête bombée 5X25		4			
018	412874-1	Couvercle du corps		1			
019	213916-2	Joint torique 106		1			
020	265B55-6	Boulon à tête cylindrique à six pans creux M10X50 WM		4			
021	313324-8	Corps		1			
022	213806-9	Joint torique 90		1			
023	327667-2	Bague d'épaulement 30B		1			
024	262196-7	Bague en caoutchouc 31		1			
025	327666-4	Bague d'épaulement 30A		1			
026	313321-4	Bague de guidage		1			
027	412859-7	Manchon coulissant		1			
028	327664-8	Manche 65		1			
029	232646-6	Ressort boudin 66		1			
030	327665-6	Percuteur		1			
031	213913-8	Joint torique 48		1			
032	327662-2	Cylindre 59		1			
033	213656-2	Joint torique 53		2			
034	213913-8	Joint torique 48		2			
035	327663-0	Tuyau 15		1			
036	412858-9	Piston		1			
037	412857-1	Bielle		1			
038	327661-4	Entretoise		1			
039	412875-9	Couvercle de carter moteur		1			
040	266923-4	Boulon à tête cylindrique à six pans creux M6X25 GM		6			
041	413211-2	Carter d'engrenage		1			
042	267487-1	Rondelle plate 17		2			
043	212230-3	Cage à aiguilles 1715		2			
044	227832-2	Pignon hélicoïdal 53		1			
045	227833-0	Engrenage complet		1			

046	210234-9	Roulement à billes 2216LLB		1			
047	140W38-2	Logement manivelle A complet		1			
048	232644-0	Ressort boudin		4			
049	412868-6	Couvercle de controleur		1			
050	422636-9	Bague d'étanchéité		1			
051	263046-9	Vis taraudeuse 3X14		2			
052	232643-2	Ressort de torsion 13		1			
053	140W48-9	Levier complet		1			
055	412871-7	Socle		1			
056	266903-0	Boulon à tête cylindrique à six pans creux M5X20 WR		2			
057	265995-6	Vis taraudeuse à tête bombée 4X18		2			
058	654741-6	Block terminal		2			
059	687053-2	Collier de cordon		1			
060	685756-2	Feuille de caoutchouc		2			
061	620E02-6	Contrôleur		1			
C10	688165-4	Filtre de ligne		2			
062	265995-6	Vis taraudeuse à tête bombée 4X18		2			
063	682560-0	Protège-cordon 10		1			
064	412869-4	Fixation cordon		1			
065	265995-6	Vis taraudeuse à tête bombée 4X18		4			
066	695123-3	Cordon d'alimentation 1.5-2-4.0		1			
067	140W49-7	Couvercle du contrôleur		1			
068	266041-8	Vis taraudeuse à tête bombée 5X25		2			
069	263027-3	Cheville caoutchouc 4		1			
070	651423-1	Interrupteur ST115A-43		1	*		
070-1	651423-1	Interrupteur ST115A-43	O	1			
071	265995-6	Vis taraudeuse à tête bombée 4X18		2			
072	412878-3	Support de commutateur		1			
073	451112-6	Levier coulissant		1			
074	232209-8	Ressort à lame		1			
075	266041-8	Vis taraudeuse à tête bombée 5X25		8			
076	140W50-2	Poignée complète		1			
C10	263044-3	Cheville caoutchouc 6		4			
077	412879-1	Appui de commutateur		1			
078	265995-6	Vis taraudeuse à tête bombée 4X18		1			
079	412880-6	Capot poignée		1			
080	266041-8	Vis taraudeuse à tête bombée 5X25		1			
081	210233-1	Roulement à billes 2818LLU		1			
082	327660-6	Vilebrequin		1			
083	213914-6	Joint torique 100		1			
084	412862-8	Capuchon de manivelle A		1			
085	266923-4	Boulon à tête cylindrique à six pans creux M6X25 GM		4			
086	443127-7	Filtre		1			
087	424668-2	Bouchon de filtre		1			

088	412867-8	Guide de filtre		1		
089	265995-6	Vis taraudeuse à tête bombée 4X 18		1		
090	332129-7	Vis d'étanchéité		1		
091	211152-4	Roulement à billes 6303LLU		1		
092	267487-1	Rondelle plate 17		1		
093	240213-3	Ventilateur 80		1		
094	515544-2	Assemblage armature 240V		1		
D10		INC. 90-93,95,96				
095	681630-2	Rondelle isolante		1		
096	210232-3	Roulement à billes 6200DDW		1		
097	265B54-8	Boulon hexagonal M5X95 GM		2		
098	412861-0	Chicane		1		
099	634749-6	Terrain		1		
100	632R65-8	Unité de porte-charbon		1		
101	197129-2	Jeu de balai en carbone		1		
102	412860-2	Carter moteur		1		
103	266923-4	Boulon à tête cylindrique à six pans creux M6X25 GM		4		
104	213058-2	Joint torique 10		8		
105	412865-2	Porte-tuyau		4		
106	412866-0	Guide de ressort		4		
107	232642-4	Ressort boudin 18		4		
108	327679-5	Contre-poids		2		
109	213915-4	Joint torique 25		4		
110	327680-0	Tuyau 22		2		
111	412876-7	Capot arrière A		1		
112	417002-3	Cam de support lateral		2		
113	312A28-5	Base de la poignée de côté A		1		
114	951166-8	Goupille elastique 5-24		1		
115	312A29-3	Base de la poignée de côté B		1		
116	265439-6	Boulon à tête hexagonale M8X150		1		
117	412881-4	Poignée de côté		1		
118	252640-2	Écrou moleté M8		1		
120	858C53-9	Plaque signalétique HM1511		1		
A01	D-15285	BULL POINT 400		1	*	
A01-1	D-15285	BULL POINT 400	<	1		
A02	821836-2	Coffret plastique		1	*	
A02-1	821839-6	Coffret plastique	O	1		
A03	8028F9-6	Étiquette de boîtier en plastique HM1511		2		
B01	191M24-6	Kit de maintenance marteau		1		
C10	181490-7	Jeu de graisseur d'huile 30CC		4	*	
C11	1914C5-7	GREASE SET	O	4		
D10		INC. 13,14,31,34,101				
E01	8027J9-8	Étiquette sonore XXDB		1	*	
E01-1	801095-4	Étiquette sonore 106DB	<	1		
F01	191M20-4	Ensemble de l'accessoire extracteur de poussière		1		
F02	191M21-2	Ensemble de l'accessoire extracteur de poussière		1		

Veuillez indiquer les pièces n ° lorsque votre commande.

Date d'impression 06/11/2024