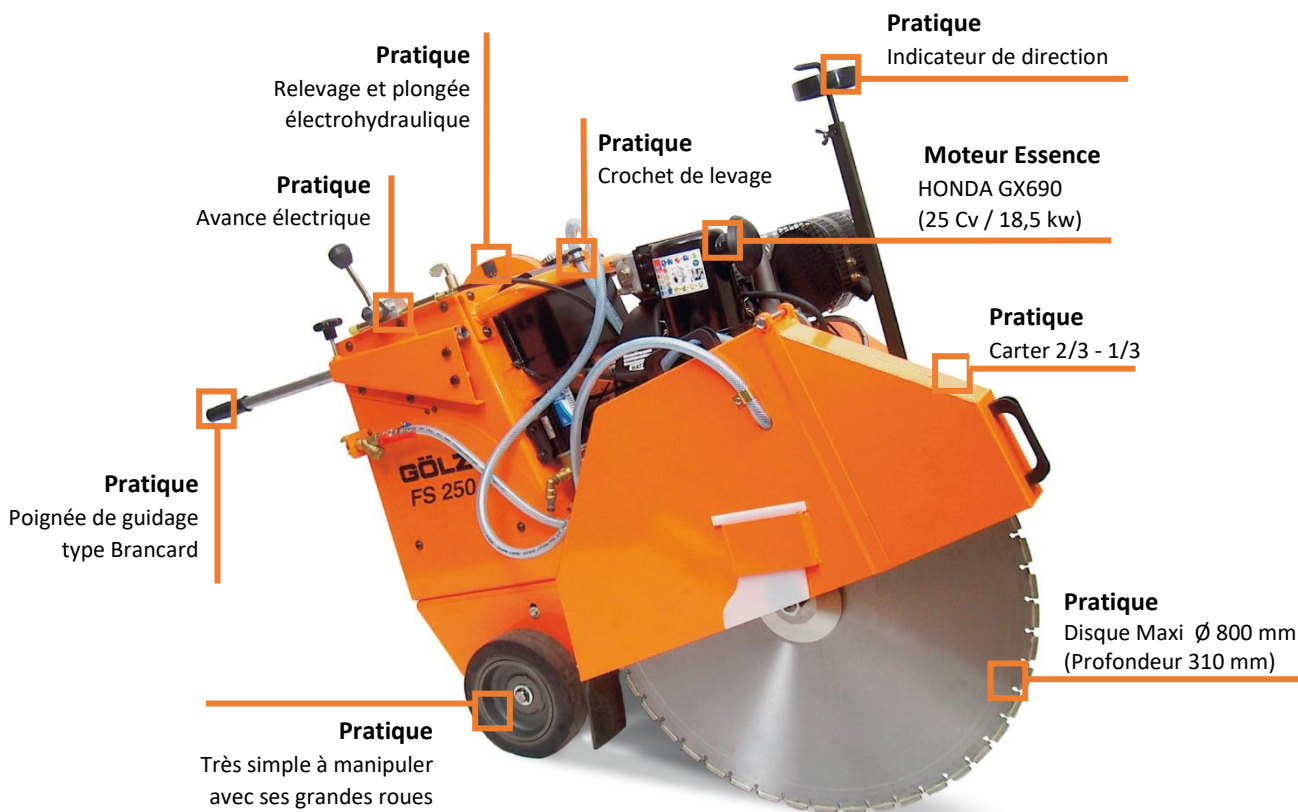
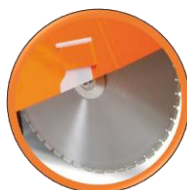


SCIE A SOL

GÖLZ – FS250 B (Essence)



Moteur Essence
HONDA GX690 (25 Cv / 18,5 kw)



Disque Ø 800 mm
Profondeur 310 mm



Démarrage électrique,
batterie

Puissante scie à sol à motorisation essence ou diesel pour les travaux routier et la pose de canalisations !

- Poignées réglables en hauteur pour une position de travail plus ergonomique
- Disposition rationnelle des éléments de commande
- Plongée continue par soupape de décharge
- Indicateur de profondeur de coupe sur le pupitre de commande
- Relevage rapide électrohydraulique du disque
- Tension des courroies automatique
- Pompe à eau électrique auto-amorçante
- Coupe gauche / droite
- Carter rabattable permettant les coupes à ras
- Avance électrique / commande séparée / possibilité de déplacer la machine avec le disque à l'arrêt (EN 13862)
- Crochet de levage
- Très simple à manipuler sur chantier avec son châssis équilibré et ses grandes roues



HONDA GX690
(25 Cv / 18,5 kW)



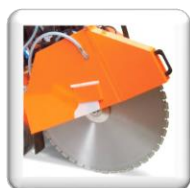
Avance
automatique



Pupitre de commande
rationnel



Pompe à eau
auto-amorçante



Disque Ø 800 mm Max
(Profondeur 310 mm)



Crochet de levage



Carter rabattable



Coupe gauche /
droite

FS250 B

Moteur :	HONDA GX690
Puissance :	25 Cv / 18,5 kW
Vitesse de rotation de l'arbre de coupe :	1600 min ⁻¹
Vitesse de rotation de l'arbre de moteur :	3000 min ⁻¹
Vitesse de coupe maxi avec disque :	59,5 m/s
Niveau de la puissance sonore selon DIN ISO 6393 au ralenti :	106 dB(A)
Niveau de la puissance sonore selon DIN ISO 6393 en charge :	116 dB(A)
Niveau de la pression sonore, mesuré de la place de l'opérateur selon DIN ISO 6393 au ralenti :	90 dB(A)
Niveau de la pression sonore, mesuré de la place de l'opérateur selon DIN ISO 6393 en charge :	100 dB(A)
Vibrations selon ISO 5349 VDMA 03/2006 :	3,5 m/s ²
Alimentation en eau :	Raccord pour prise d'eau externe ou pompe à eau électrique
Avance :	Électrohydraulique
Relevage :	Électrohydraulique
Réglage profondeur de coupe :	Continu par soupape
Témoin de profondeur :	Graduation sur pupitre de commande
Transmission :	7 Courroies trapézoïdales
Tension des courroies :	Automatique
Diamètre maxi du disque :	800 mm
Diamètre d'alésage :	25,4 mm
Profondeur de coupe (max) :	310 mm
Dimensions (L x l x H) :	1340 x 880 x 1040 mm
Poids :	285 kg
Code article :	0282 250 4506



ACCESSOIRES

Nous recommandons l'utilisation de nos disques diamantés pour votre FS250 :



CS20 Béton Classique



AS20 Asphalte
Classique



AB106 9C Rainurage
Béton



AS191 8D Rainurage
Asphalte



Fraise 1-pièce



Fraise 2-pièces



FB10 Béton Frais
Prémium