

FICHE PRODUIT

GÖLZ[®]
DIAMOND TOOLS & EQUIPMENT

www.golz.fr



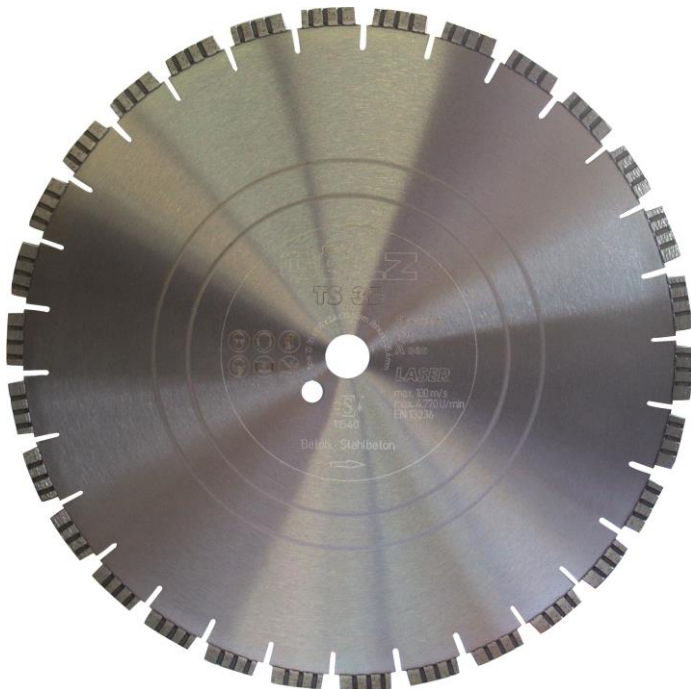
DISQUE DIAMANT

BÉTON

TS35



Gamme Prémium



Norme : EN13236



Lunettes de protection obligatoires



Consulter le manuel / la notice d'instructions



Masque obligatoire



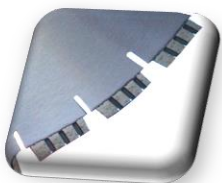
Gants de protection obligatoires



Casque de protection obligatoire



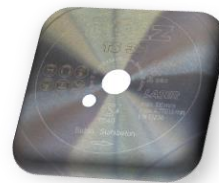
Ne pas ébarber



Segments crénelés turbo - Hauteur de segments 10 mm



Les disques diamant soudés laser présentent une meilleure résistance



Alésage 25,4 (Autres alésage sur demande)



Disque spécial pour découpeuse électrique HE160 – HS400

FICHE PRODUIT

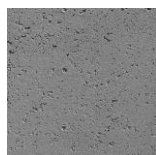


www.golz.fr



DISQUE DIAMANT

Coupe optimale :



Béton



Béton armé



Tuiles



Brique



Parpaing



Matériaux de construction courant

Conseil : alternez les matériaux d'utilisation pour une meilleure longévité de l'outil.

Disque spécifique au découpeuse électrique, le TS35 est un disque diamant de très haut de gamme pour béton, à grande polyvalence dans les matériaux de construction.

- Segments crénelés soudé laser
- Disque diamant très fin pour une coupe plus rapide
- Hauteur de segment : 10 mm
- Disque à coupe rapide, segment haute concentration
- Disque turbo coupe rapide pour scies électroportatives GÖLZ HE160 et HS400 avec carter de coupe à ras de mur
- Disque avec ou sans perçage à ras de mur
- Béton, béton armé, brique et tous les matériaux de constructions
- Diamètres : de 350 à 400 mm

TS35

Ø (mm)	Alésage (mm)	Segments (mm)				Vitesse max (m/s)	Vitesse max (tr/mn)	Machine	Type de Coupe	Code article		
		L	I	h	Nbrs							
Sans Perçage Ras de Mur												
350	25,4	31	2,4	10	24	100 m/sec	5 500			0497 807 0350		
Avec Perçage Ras de Mur												
350	25,4	31	2,4	10	224	100 m/sec	5 500			0497 807 0353		
Sans Perçage Ras de Mur												
400	25,4	31	2,4	10	30	100 m/sec	4 780			0497 807 0401		
Avec Perçage Ras de Mur												
400	25,4	31	2,4	10	30	100 m/sec	4 780	0497 807 0403				

Matériaux	GRANIT		Marbre reconstitués Carrelage	Béton		Asphalte
	Riche en quartz	Pauvre en Quartz		Non-armé	Armé	
Vitesse périphérique en m/sec	25 - 30	32 - 40	40 - 50	30 - 50	30 - 40	45 - 60