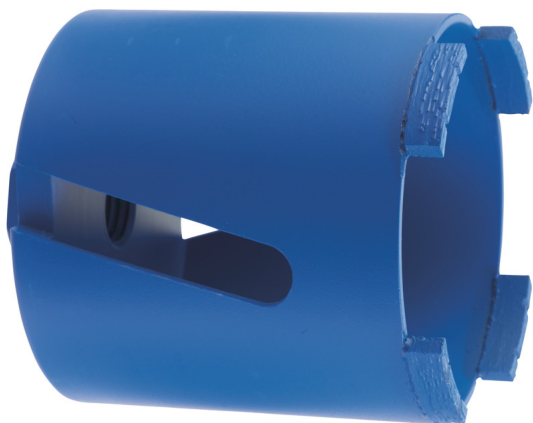


DCU 82 mm M16 - 1 pc | Couronnes diamant à sec sans aspiration (spécial électricien) – DCU / DCH



- Segments de 7mm.
- Segments soudés au laser pour une longévité exceptionnelle.
- Utilisation spéciale pour la pose de boîtes et de prises électriques.
- Utiliser uniquement en mode rotation seule, non compatible avec la percussion.

DCU 82 mm M16 - 1 pc	
Béton armé	Limited suitability
Brique silico-calcaire, Grès très dur	Limited suitability
Catalogue product description [model variant][language independent]	DCU 82
Conditionné par	1
Granit	Non approprié
Gres	Le plus approprié
Longueur Totale mm	90
Longueur utile mm	60
Marbre dense	Non approprié
Ø (mm)	82
Pierre reconstituée	Non approprié