

## REMORQUES INDUSTRIELLES

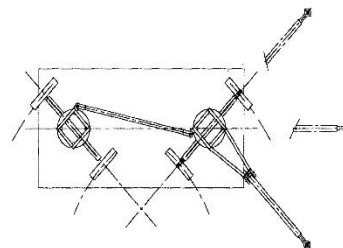


2000 à 5000  
KG

### Sur couronnes à billes – 2 essieux directeurs

Remorques industrielles pouvant être attelées en train.

- Construction robuste en tubes d'acier de forte section.
- Plateau hydrofuge très résistant, antidérapant et imputrescible en bois glissant encastré et riveté.
- Mise en train possible. Les remorques doivent être tractées de préférence par une motrice avec roues directrices à l'avant afin d'éviter toute détérioration liée aux braquages trop courts.
- La charge utile s'entend uniformément répartie. Tonnages supérieurs sur demande.
- Vitesse maximum : 10 km/h.
- Finition peinture époxy jaune.
- Les essieux sont reliés par une barre de liaison ce qui permet un braquage différentiel et nécessite moins de place dans les allées. Préconisés dans le cadre d'utilisation en train.
- En option : crochet d'attelage, timon réversible, roues pneumatiques, frein de parc pour roues pneumatiques, autres coloris disponibles.
- Livrées montées avec plaque de firme, n° de série, certificat constructeur et notice d'entretien.



Référence	Capacité kg	Dimensions plateau mm	Épaisseur plateau mm	Ø Roues	Hauteur plateau/sol mm*		Poids kg	
					CC	PN		
870 000 460	2000	2000 x 1000	18	350	465	500	270	
870 000 461		2520 x 1250			470	505	320	
870 000 462		3000 x 1500			490	525	390	
870 000 463		4000 x 1800					460	
870 000 464	3000	2000 x 1000		21	400	500	280	
870 000 465		2520 x 1250				515	525	340
870 000 466		3000 x 1500						555
870 000 467		4000 x 1800				540		
870 000 468	5000	2000 x 1000	21		400	515	540	400
870 000 469		2520 x 1250				535	560	480
870 000 470		3000 x 1500						575
870 000 471		4000 x 1800				770		

\* : En fonction des types de roues, la hauteur varie ; CC : Caoutchouc, PN : Pneumatique

## OPTIONS

### CROCHETS D'ATTELAGE

1 crochet arrière pour mise en train simple.  
Pas de possibilité d'inversion du sens de traction.



872 000 412  
Pour remorques CU 2T  
et 3T



872 000 428  
Pour remorques CU 5T

### ROUES PNEUMATIQUES

Bandages pneumatiques à profil industrie montés sur jantes alliage léger biflèches.  
Ces jantes permettent le changement aisé du bandage.



Ø 400 mm pour les remorques CU 2T et 3T  
872 000 419 – Pour remorques CU 2T – 8 bars  
872 000 427 – Pour remorques CU 3T – 10 bars



Ø 450 mm pour les remorques CU 5T  
872 000 435 – Pour remorques CU 5T – 8,75 bars

### FREIN DE PARC

Frein de parc à tambour commandé par levier.  
SUR OPTION PNEUMATIQUES UNIQUEMENT.

872 000 414 – Pour remorques CU 2T  
872 000 422 – Pour remorques CU 3T  
872 000 430 – Pour remorques CU 5T

### TIMON RÉVERSIBLE

Permet d'atteler plusieurs remorques en train et de faire demi-tour en inversant simplement le timon et en positionnant la motrice dans le nouveau sens de traction.

872 000 437 – Pour remorques CU 2T et 3T  
872 000 439 – Pour remorques CU 5T

## AUTRES MODÈLES DISPONIBLES



Sur couronnes à billes - 1 essieu directeur



Sur fusées articulées - 2 essieux directeurs