

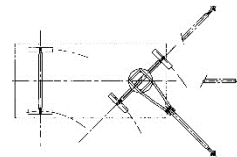
REMORQUES INDUSTRIELLES



2000 à 5000
KG

Sur couronnes à billes – 1 essieu directeur

Remorques industrielles pouvant être attelées en train. Préconisées pour des utilisations sans limite d'espace pour manœuvrer.



- Construction robuste en tubes d'acier de forte section.
- Plateau hydrofuge très résistant, antidérapant et imputrescible en bois glissant encastré et riveté.
- Mise en train possible. Les remorques doivent être tractées de préférence par une motrice avec roues directrices à l'avant afin d'éviter toute détérioration liée aux braquages trop courts.
- La charge utile s'entend uniformément répartie. Tonnages supérieurs sur demande.
- Vitesse maximum : 10 km/h.
- Finition peinture époxy jaune.
- En option : crochet d'attelage, timon réversible, roues pneumatiques, frein de parc pour roues pneumatiques, autres coloris disponibles.
- Livrées montées avec plaque de firme, n° de série, certificat constructeur et notice d'entretien.



Référence	Capacité kg	Dimensions plateau mm	Épaisseur plateau mm	Ø Roues	Hauteur plateau/sol mm*		Poids kg	
					CC	PN		
870 000 444	2000	2000 x 1000	18	350	465	500	250	
870 000 445		2520 x 1250			470	505	280	
870 000 446		3000 x 1500			490	525	360	
870 000 447		4000 x 1800				500	420	
870 000 448	3000	2000 x 1000		21	400	515	525	260
870 000 449		2520 x 1250				555	565	305
870 000 450		3000 x 1500					515	540
870 000 451		4000 x 1800				575		600
870 000 452	5000	2000 x 1000	21		400	515	540	370
870 000 453		2520 x 1250				535	560	430
870 000 454		3000 x 1500						575
870 000 455		4000 x 1800				700		

* : En fonction des types de roues, la hauteur varie ; CC : Caoutchouc, PN : Pneumatique

OPTIONS

CROCHETS D'ATTELAGE

1 crochet arrière pour mise en train simple.
Pas de possibilité d'inversion du sens de traction.



872 000 412
Pour remorques CU 2T
et 3T



872 000 428
Pour remorques CU 5T

ROUES PNEUMATIQUES

Bandages pneumatiques à profil industrie montés sur jantes alliage léger biflasques.
Ces jantes permettent le changement aisé du bandage.



Ø 400 mm pour les remorques CU 2T et 3T
872 000 419 – pour remorques CU 2T – 8 bars
872 000 427 – pour remorques CU 3T – 10 bars



Ø 450 mm pour les remorques CU 5T
872 006 159 – pour remorques CU 5T – 8,75 bars

FREIN DE PARC

Frein de parc à tambour commandé par levier.
SUR OPTION PNEUMATIQUES UNIQUEMENT.

872 000 414 - Pour remorques CU 2T

872 000 422 - Pour remorques CU 3T

872 000 430 - Pour remorques CU 5T

AUTRES MODÈLES DISPONIBLES



Sur couronnes à billes - 2 essieux directeurs



Sur fusées articulées - 2 essieux directeurs