

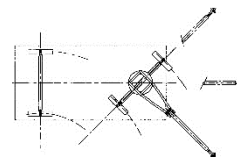
## REMORQUES INDUSTRIELLES



2000 à 5000  
KG

### Sur couronnes à billes – 1 essieu directeur

Remorques industrielles pouvant être attelées en train. Préconisées pour des utilisations sans limite d'espace pour manœuvrer.



- Construction robuste en tubes d'acier de forte section.
- Plateau hydrofuge très résistant, antidérapant et imputrescible en bois glissant encastré et riveté.
- Mise en train possible. Les remorques doivent être tractées de préférence par une motrice avec roues directrices à l'avant afin d'éviter toute détérioration liée aux braquages trop courts.
- La charge utile s'entend uniformément répartie. Tonnages supérieurs sur demande.
- Vitesse maximum : 10 km/h.
- Finition peinture époxy jaune.
- En option : crochet d'attelage, timon réversible, roues pneumatiques, frein de parc pour roues pneumatiques, autres coloris disponibles.
- Livrées montées avec plaque de firme, n° de série, certificat constructeur et notice d'entretien.



| Référence   | Capacité kg | Dimensions plateau mm | Épaisseur plateau mm | Ø Roues | Hauteur plateau/sol mm* |     | Poids kg |     |
|-------------|-------------|-----------------------|----------------------|---------|-------------------------|-----|----------|-----|
|             |             |                       |                      |         | CC                      | PN  |          |     |
| 870 000 444 | 2000        | 2000 x 1000           | 18                   | 350     | 465                     | 500 | 250      |     |
| 870 000 445 |             | 2520 x 1250           |                      |         | 470                     | 505 | 280      |     |
| 870 000 446 |             | 3000 x 1500           |                      |         | 490                     | 525 | 360      |     |
| 870 000 447 |             | 4000 x 1800           |                      |         |                         | 500 | 420      |     |
| 870 000 448 | 3000        | 2000 x 1000           |                      | 21      | 400                     | 515 | 525      | 260 |
| 870 000 449 |             | 2520 x 1250           |                      |         |                         | 555 | 525      | 305 |
| 870 000 450 |             | 3000 x 1500           |                      |         |                         |     | 565      | 370 |
| 870 000 451 |             | 4000 x 1800           |                      |         |                         | 575 | 500      |     |
| 870 000 452 | 5000        | 2000 x 1000           | 21                   |         | 400                     | 515 | 540      | 370 |
| 870 000 453 |             | 2520 x 1250           |                      |         |                         | 535 | 560      | 430 |
| 870 000 454 |             | 3000 x 1500           |                      |         |                         |     | 575      | 580 |
| 870 000 455 |             | 4000 x 1800           |                      |         |                         | 600 | 700      |     |

\* : En fonction des types de roues, la hauteur varie ; CC : Caoutchouc, PN : Pneumatique

## OPTIONS

### CROCHETS D'ATTELAGE

1 crochet arrière pour mise en train simple.  
Pas de possibilité d'inversion du sens de traction.



872 000 412  
Pour remorques CU 2T  
et 3T



872 000 428  
Pour remorques CU 5T

### ROUES PNEUMATIQUES

Bandages pneumatiques à profil industrie montés sur jantes alliage léger biflasques.  
Ces jantes permettent le changement aisé du bandage.



Ø 400 mm pour les remorques CU 2T et 3T  
872 000 419 – pour remorques CU 2T – 8 bars  
872 000 427 – pour remorques CU 3T – 10 bars



Ø 450 mm pour les remorques CU 5T  
872 006 159 – pour remorques CU 5T – 8,75 bars

### FREIN DE PARC

Frein de parc à tambour commandé par levier.  
SUR OPTION PNEUMATIQUES UNIQUEMENT.

872 000 414 - Pour remorques CU 2T  
872 000 422 - Pour remorques CU 3T  
872 000 430 - Pour remorques CU 5T

## AUTRES MODÈLES DISPONIBLES



Sur couronnes à billes - 2 essieux directeurs



Sur fusées articulées - 2 essieux directeurs