

REMORQUES TRACTABLES



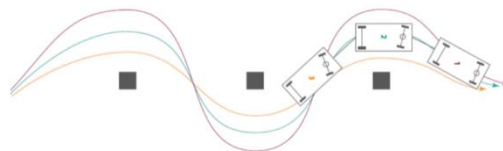
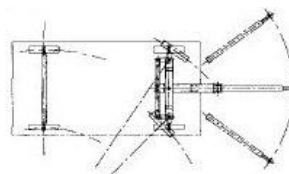
2000 à 5000
kg

Sur fusées articulées - 2 essieux directeurs

4 dimensions de plateaux au choix

Ce modèle allie la stabilité et le braquage différentiel. Préconisé pour la mise en train de plusieurs remorques avec un suivi monotrace. Les remorques attelées les unes derrière les autres passent au même endroit.

- Construction en tubes d'acier de forte section.
- La charge utile s'entend uniformément répartie.
- Vitesse d'utilisation : 10 km/h maxi.
- Les remorques doivent être tractées de préférence par une motrice avec roues directrices à l'avant afin d'éviter toute détérioration liée aux braquages trop courts.
- Plateau bois GLISSNOT encastré, hydrofuge, imputrescible, antidérapant et extrêmement robuste.
- Finition peinture époxy jaune en série. Autres RAL standards disponibles.
- Tonnages supérieurs sur demande.
- Livrées avec plaque de firme, numéro de série, certificat constructeur et notice d'entretien.



Possibilité de mise en train

Référence	CU	Dimensions plateau mm	Epaisseur plateau	Ø roues mm	Hauteur plateau/sol mm		Option roues PN	Pression gonflage	Option frein de parc sur PN	Poids kg	
					CC	PN					
870 000 392	2 T	2000 x 1000	18 mm	350	465	500	872 000 419	8 bars	872 000 414	295	
870 000 393		2520 x 1250			470	505				345	
870 000 394		3000 x 1500			490	525				410	
870 000 395		4000 x 1800			490	525				490	
870 000 396	3 T	2000 x 1000		400	400	490	500	872 000 427	10 bars	872 000 422	295
870 000 397		2520 x 1250				515	525				350
870 000 398		3000 x 1500				515	525				460
870 000 399		4000 x 1800				555	565				560
870 000 400	5 T	2000 x 1000	21 mm		400	515	535	872 006 159	8,75 bars	872 000 430	420
870 000 401		2520 x 1250				515	535				500
870 000 402		3000 x 1500				535	560	872 000 435			650
870 000 403		4000 x 1800				575	600				720

CC : roues caoutchouc, PN : roues pneumatiques

AUTRES MODÈLES DISPONIBLES



Sur couronnes à billes - 2 essieu directeur



Sur fusées articulées - 1 essieux directeurs

OPTIONS

CROCHETS D'ATTELAGE

1 crochet arrière pour mise en train simple.

Pas de possibilité d'inversion du sens de traction.



872 000 412
Pour remorques
CU 2T et 3T



872 000 428
Pour remorques CU 5T

2 crochets d'attelage avant et arrière pour inversion du sens de la marche.

Pour les mises en train de remorques à 2 essieux directeurs avec timon réversible en option.

Particulièrement préconisé dans le cadre d'espaces restreints où un train de remorques ne peut pas effectuer de demi-tour.

872 000 413 - Pour remorques CU 2T et 3T

872 000 429 - Pour remorques CU 5T

ROUES PNEUMATIQUES

Bandages pneumatiques à profil industrie montés sur jantes alliage léger biflasques.

Ces jantes permettent le changement aisé du bandage.



Ø 400 mm pour les remorques CU 2T et 3T
872 000 419 – pour remorques CU 2T
872 000 427 – pour remorques CU 3T
et plateaux 2000 x 1000 ou 2520 x 1250 mm



Ø 450 mm pour les remorques CU 5T
872 000 159 – pour remorques CU 5T
872 000 435 – pour remorques CU 5T
et plateaux 3000 x 1500 ou 4000 x 1800 mm

FREIN DE PARC

Frein de parc à tambour commandé par levier.

SUR OPTION PNEUMATIQUES UNIQUEMENT.

872 000 414 - Pour remorques CU 2T

872 000 422 - Pour remorques CU 3T

872 000 430 - Pour remorques CU 5T

TIMON RÉVERSIBLE

Permet d'atteler plusieurs remorques en train et de faire demi-tour en inversant simplement le timon et en positionnant la motrice dans le nouveau sens de traction.

872 000 369 - Pour remorques CU 2T et 3T

872 000 371 - Pour remorques CU 5T

Retrouvez-nous sur
www.fimm.fr

