

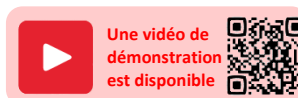
## GERBEURS



80 - 150 KG

### Le Moovit® Acier/Aluminium

Gamme de gerbeurs monomâts à déplacement manuel et levée électrique, conçus pour garantir ergonomie et sécurité d'utilisation aux professionnels. Légers, maniables et compacts ils sont disponibles en acier/alu ou en 100 % inox. Ils se combinent à une large gamme d'accessoires standard et sur-mesure pour bidons, bacs, bobines...



#### Performance :

- Construction robuste adaptée à des utilisations intensives.
- Vitesse de levée 150 ou 165 mm/s avec possibilité de programmation sur mesure.
- Autonomie de 10h avec 10 cycles/h pour une charge de 150 kg et une utilisation entre 10 et 20°.
- Batteries : AGM 2 × 12V 22Ah, temps de recharge : 4h pour 80% - 8h pour 100 %.

#### Polyvalence :

- Kit pour changement rapide d'accessoire.
- Disponibles sur demande en version 200 kg et levée 2000 mm.

#### Sécurité :

- Roues arrières équipées d'une protection anti-écrasement des pieds.
- Dispositif permettant d'éviter le renversement du gerbeur en cas d'obstacle sur la course de descente.
- Conformes à la directive machine 2006/42/CE et à la norme ISO 3691-5. Répondent aux recommandations de la CRAM R-367.

#### Entretien & garantie :

- Garantie 3 ans hors pièces d'usure. Composants disponibles sur stock. SAV et entretien dans notre usine de Normandie.

**Livré monté sans accessoires.**

ATEX sur demande

\*Attention : La capacité de levage dépend de la CU de l'appareil sur lequel l'accessoire est monté. Elle dépend également de la position du centre de gravité de la charge par rapport au mât du gerbeur sur lequel il est monté. La CU est donnée pour une charge positionnée à 250mm du mât. Pour plus d'information, voir abaque de charge livré avec le matériel.

Référence	CU*	Course de levée	Vitesse de levée	Dimensions HT (PxLxH)	Écartement utile	Roues	Matière roues	Poids
855 009 548	80	1200	150 mm/s	964 x 584 x 1580	430	Pivotantes	Polyuréthane	64
855 009 549		1600		964 x 584 x 1980				68
855 009 550	150	1200	165 mm /s	1007 x 587 x 1580		Avant fixes		73
855 009 551		1600		1007 x 587 x 1980				81

## ZOOM PRODUIT



Poignées papillon permettant d'ajuster la position des mains à la taille de l'opérateur.



Indicateur de charge.

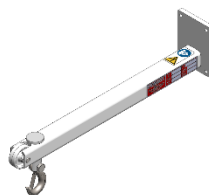
## ACCESSOIRES



Attaches rapides inox (permettent de changer facilement d'accessoire sans outils)

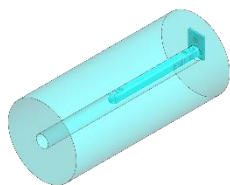
855 009 593 – Partie Fixe : Se positionne sur le mât du gerbeur. À commander avec le gerbeur.

855 009 594 – Partie mobile : Se monte sur l'accessoire puis s'enclenche à la partie fixe. À commander avec chaque accessoire.



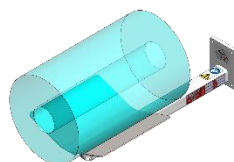
Crochet de levage + éperon à galet  
Permet de disposer d'une potence pour la manutention de charges équipées d'un anneau ou d'une élingue. Longueur utile : 480,50 mm. CU 100kg.

855 009 579 – Inox



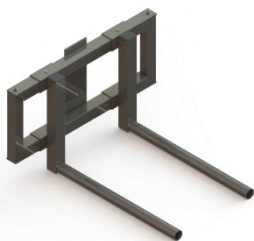
Éperon à galet  
Permet le déplacement de bobines ayant un alésage minimal de 53 mm. Le galet facilite le chargement et déchargement de la charge. Longueur utile : 480,50 mm. CU 300kg.

855 009 574 – Inox



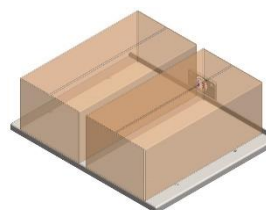
Plateau en « V » tournant + éperon à galet  
Permet la manutention de charges cylindriques Ø 600 mm. Rotation à 360°. CU 100kg.

855 009 578 – Inox



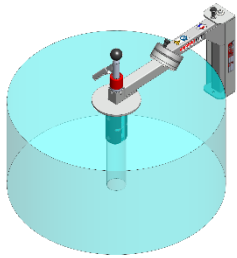
Double éperon coulissant  
Pour des charges cylindriques, réglable en largeur de 180 à 430 mm. Longueur utile : 421 mm. Tube de Ø 34 mm. CU 300kg.

855 009 565 – Acier  
855 009 573 – Inox



Plateau inox  
Dimensions : 500 × 400 mm.

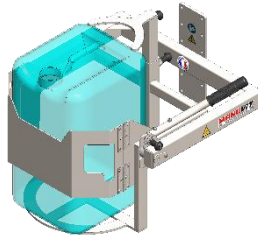
855 009 575



#### Retourneur de bobines

Manipulation de bobines par une mâchoire expansible. Permet le levage et le retournement d'une bobine de l'horizontale à la verticale et inversement en la maintenant par son axe central. Alésage à partir du  $\varnothing$  70 mm. CU 90kg.

855 009 590 – Acier



#### Rotobidon

Permettent de vider un bidon

855 009 591 – Acier, CU 60kg, pour bidons 20-30L

855 009 592 – Acier, CU 90kg, pour bidons 60L



#### Niveau constant

Permet de positionner à hauteur voulue une charge et de maintenir automatiquement cette hauteur quelque soit les variations de charges.

855 009 596

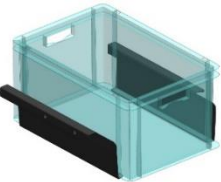


#### Fourches coulissantes

Réglables en largeur de 180 à 430 mm. Longueur utile : 421 mm. En tube carré de 30 mm. CU 300kg.

855 009 564 – Acier

855 009 572 – Inox

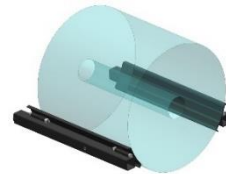


#### Plaques 2 positions

Se montent sur les fourches coulissantes. Accessoires incontournables pour la manutention de bacs plastique, cartons... de prendre le bac par en dessous ou par le rebord. Permettent de positionner la charge plus ou moins loin du tablier. Bacs ou cartons de 128 à 367 mm de large  $\times$  450 mm.

855 009 571 – Acier

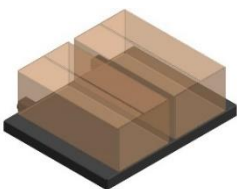
855 009 580 – Inox



#### Fourreaux inclinables

Se clipsent sur les fourches coulissantes. Permettent la manipulation de bobines ou de fûts. CU 300kg.

855 009 595 – Acier



#### Plateaux 2 positions

Se clipsent sur les fourches coulissantes. Permettent de positionner l'accessoire plus ou moins loin du tablier. Les 2 positions sont obtenues par des boutons poussoirs. Dimensions : 500  $\times$  450 mm. CU 300kg.

855 009 567 – Acier

855 009 576 – Inox