

| | | | |
|--------------------------|---------------|----------------------------------|---------------|
| EAN: | 4013288194374 | Dimension: | 155x135x55 mm |
| Numéro de pièce: | 05136451001 | Poids: | 235 g |
| Numéro d'article: | 9402 | Pays d'origine: | CN |
| | | Numéro de tarif douanier: | 42029298 |

- Matériau robuste, indéformable
- La fermeture à scratch puissante empêche l'ouverture inopinée et la perte des outils
- Design compact pour un rangement peu encombrant
- Poids limité pour un transport facile
- Compatible avec Wera 2go

Housse textile robuste pour le rangement compact d'outils ; idéale pour les déplacements, car le matériau utilisé est léger et résistant ; peut accueillir jusqu'à 9 douilles (1/2") d'une longueur maximale de 60 mm ; vide.

Lien

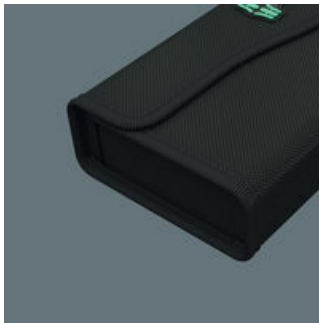
https://products.wera.de/fr/cliquets_et_accessoires_zyklop_les_cliquets_zyklop_les_cliquets_zyklop_1_2_accessoires_zyklop_1_2_9402.html

Wera - 9402
05136451001 - 4013288194374

Wera Werkzeuge GmbH
Korzter Straße 21-25
D-42349 Wuppertal
Tel: +49 (0)2 02 / 40 45-0
E-Mail: info@wera.de

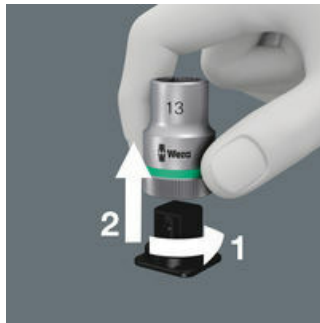
Accessoires Zyklop, 1/2"

Robuste, léger, indéformable



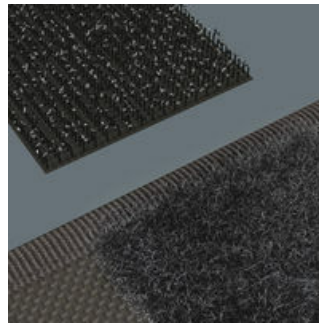
Le matériau utilisé se distingue par sa grande robustesse. La housse textile est aussi légère et indéformable. Même si la housse tombe, les outils restent bien protégés.

Maintien sûr et prélèvement facile



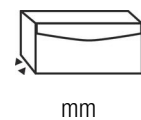
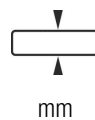
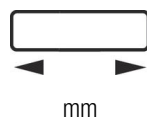
Mécanisme Twist to Unlock, très souple, maintien en toute sécurité et retrait facile des douilles.

Flexible grâce à la bande scratch



La pochette textile présente scratch au dos. La bande scratch autocollante fournie permet de fixer la pochette aux Wera 2go, au mur, à l'étagère ou à la servante d'atelier.

Autres variantes de cette famille de produits:



| | | | |
|-------------|-------|-------|------|
| 05136451001 | 152,0 | 126,0 | 45,0 |
|-------------|-------|-------|------|

Lien

https://products.wera.de/fr/cliquets_et_accessoires_zyklop_les_cliquets_zyklop_les_cliquets_zyklop_1_2_accessoires_zyklop_1_2_9402.html

Wera - 9402
05136451001 - 4013288194374

Wera Werkzeuge GmbH
Korzter Straße 21-25
D-42349 Wuppertal
Tel: +49 (0)2 02 / 40 45-0
E-Mail: info@wera.de