

Série ESD



| | | | |
|--------------------------|-------------------|----------------------------------|--------------|
| EAN: | 4013288194732 | Dimension: | 140x19x19 mm |
| Numéro de pièce: | 05030118001 | Poids: | 12 g |
| Numéro d'article: | 1550 PH ESD Micro | Pays d'origine: | CZ |
| | | Numéro de tarif douanier: | 82054000 |

- Tournevis cruciforme Kraftform Micro pour vis cruciformes Phillips-Recess
- Outil antistatique avec résistance superficielle $\leq 10^9$ ohms
- Manche Kraftform Micro multicomposants pour un vissage rapide et ergonomique
- L'empreinte Black Point optimise la précision et la protection anticorrosion
- Avec "Take it easy" : trouver facilement le bon profil grâce à la couleur et la bonne taille grâce au marquage

Tournevis anti-électrostatique Micro. Protection sûre contre l'électricité statique et les dommages associés. La crête pivotante servant d'appui à la main et la zone de rotation rapide située juste en-dessous permettent un "tortillement" très rapide. Le repositionnement fastidieux de la main n'a plus lieu d'être. La zone de puissance, incluant des zones tendres, permet la transmission de couples de serrage/desserrage élevés, la zone de précision garantissant quant à elle le bon angle de rotation lors des travaux d'ajustage. La pointe Black Point offre un parfait ajustement et une protection optimisée contre la corrosion. Le repéreur d'outils "Take it easy" avec repérage couleur en fonction des pointes et des poinçons de calibre, pour trouver facilement et rapidement l'outil nécessité.

**Lien**
https://products.wera.de/fr/tournevis_serie_esd__1550_ph_esd_micro.html

Wera - 1550 PH ESD Micro
 05030118001 - 4013288194732

Wera Werkzeuge GmbH
 Korzter Straße 21-25
 D-42349 Wuppertal
 Tel: +49 (0)2 02 / 40 45-0
 E-Mail: info@wera.de

Série ESD

Outils ESD Wera



Les outils de vissage ESD doivent satisfaire aux exigences en matière de résistance stipulées par la norme DIN EN 61340-5-1. Parmi elles, on trouve notamment la réalisation du manche dans un matériau conducteur spécifié. Les outils Wera de la série ESD satisfont à cette norme, de même qu'aux prescriptions plus strictes encore de certaines entreprises de technologie.

Protégé contre l'électricité statique



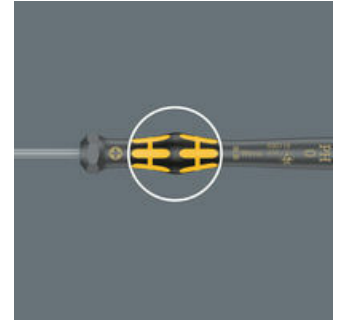
La résistance électrique superficielle du matériau Wera ESD est $\leq 10^9$ ohms. Les composants sont ainsi protégés à coup sûr contre l'électricité statique et les dommages collatéraux.

Manche Kraftform Micro



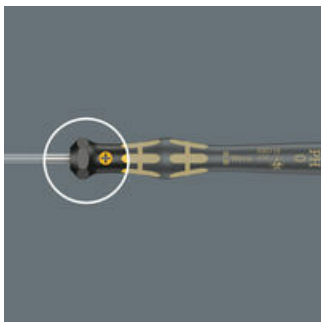
Manche tournevis multicomposants pour travailler avec une ergonomie maximum.

La zone de puissance



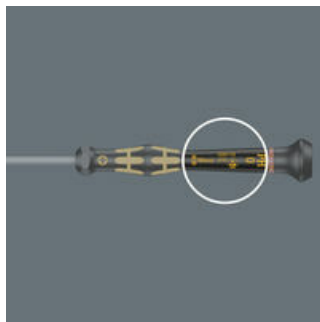
Située à proximité de la pointe de la lame, la zone de puissance incorporant des zones tendres permet la transmission de couples de serrage/desserrage élevés sans perdre le contact avec la vis.

La zone de précision



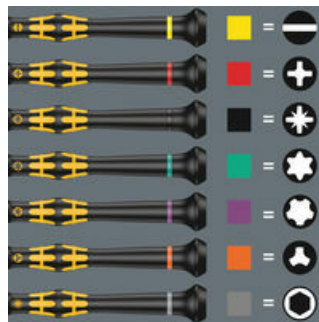
La zone de précision, surplombant directement la lame, permet à l'utilisateur de "ressentir" le bon angle de rotation lors des opérations d'ajustement.

La zone à rotation rapide



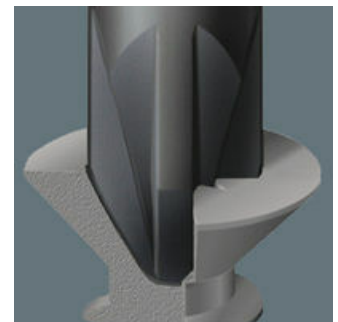
La zone à rotation rapide sous la tête pivotante permet un vissage à toute vitesse.

Repereur d'outils « Take it easy »



Tournevis avec "Take it easy" : une couleur en fonction de l'empreinte et marquage de la taille.

L'empreinte Wera Black Point



L'empreinte Wera Black Point, conjuguée à un procédé de trempe sophistiqué, garantit une haute longévité, une protection accrue contre la corrosion et un parfait ajustement.

Lien

https://products.wera.de/fr/tournevis_serie_esd__1550_ph_esd_micro.html

Wera - 1550 PH ESD Micro
05030118001 - 4013288194732

Wera Werkzeuge GmbH
Korzter Straße 21-25
D-42349 Wuppertal
Tel: +49 (0)2 02 / 40 45-0
E-Mail: info@wera.de

Série ESD

Autres variantes de cette famille de produits:



mm



mm



mm



inch

| 05030118001^{1),2)} | PH 00 | 40 | 97 | 1,8/2,5 | 1 9/16 |
|------------------------------------|--------------|-----------|-----------|----------------|---------------|
| 05030117001 ^{1),2)} | PH 000 | 40 | 97 | 1,5/2,5 | 1 9/16 |
| 05030110001 ²⁾ | PH 00 | 60 | 97 | 1,8/2,5 | 2 3/8 |
| 05030119001 ³⁾ | PH 0 | 40 | 97 | 3,0 | 1 9/16 |
| 05030111001 ³⁾ | PH 0 | 60 | 97 | 3,0 | 2 3/8 |
| 05030112001 | PH 1 | 80 | 97 | 4,0 | 3 1/8 |

1) Optimisés pour les vis PH asiatiques

2) Lame détournée au nominal sur 10 mm

3) Calibre 0 modifié conformément à JCIS 0 (Japanese Camera Industrial Standard)

Lien

https://products.wera.de/fr/tournevis_serie_esd__1550_ph_esd_micro.html

Wera - 1550 PH ESD Micro
05030118001 - 4013288194732

Wera Werkzeuge GmbH
Korzter Straße 21-25
D-42349 Wuppertal
Tel: +49 (0)2 02 / 40 45-0
E-Mail: info@wera.de