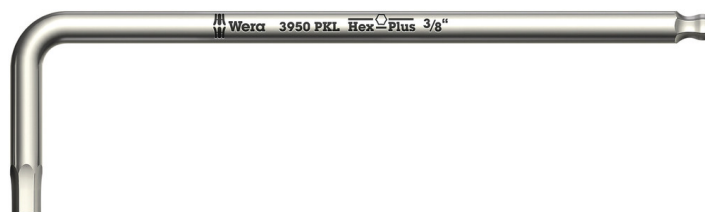


Clés mâles hexagonales coudées



<b>EAN:</b>	4013288117175	<b>Dimension:</b>	123x21x4 mm
<b>Numéro de pièce:</b>	05022712001	<b>Poids:</b>	14 g
<b>Numéro d'article:</b>	3950 PKL inch	<b>Pays d'origine:</b>	CZ
		<b>Numéro de tarif douanier:</b>	82041100

- Pour éviter les problèmes de rouille: visser l'inox avec de l'inox!
- Pour vis à six pans creux
- Hex-Plus conférant une longévité supérieure aux vis à six pans creux
- Avec 6 pans sphérique sur la partie longue
- Système impérial

Clé mâle coudée haute qualité signée Wera, acier inoxydable, pour vis six pans creux du système impérial. L'acier inoxydable évite la transmission de rouille erratique. Le profil Hex-Plus offre des surfaces d'appui plus vastes dans la tête de vis. L'effet d'entaille est ce faisant réduit au minimum, la destruction de la tête de la vis quasiment éliminée. Tête hexagonale à extrémité sphérique sur la partie longue : cette forme sphérique permet de faire basculer ou pivoter l'axe de l'outil par rapport à celui de la vis, autorisant un vissage "en coin".



Lien

[https://products.wera.de/fr/cles\\_males\\_coudees\\_cles\\_males\\_hexagonales\\_coudees\\_3950\\_pkl\\_inch.html](https://products.wera.de/fr/cles_males_coudees_cles_males_hexagonales_coudees_3950_pkl_inch.html)

Wera - 3950 PKL inch  
05022712001 - 4013288117175

Wera Werkzeuge GmbH  
Korzter Straße 21-25  
D-42349 Wuppertal  
Tel: +49 (0)2 02 / 40 45-0  
E-Mail: info@wera.de

Clés mâles hexagonales coudées

En acier inoxydable



Les clés mâles coudées en acier inoxydable et dotées de la dureté requise évitent la rouille erratique.

Trempe cryogénique sous vide



Les outils en acier inoxydable Wera font l'objet - d'une trempe cryogénique sous vide qui leur confère les duretés et indices de résistance nécessaires aux vissages. L'usage industriel est possible sans restriction.

Hex-Plus



Le problème des vis à six pans creux tient à la finesse des surfaces d'appui sur lesquelles s'opère la transmission de la force depuis l'outil. Résultat : la tête de vis peut être endommagée. Les outils Hex-Plus possèdent des surfaces d'appui plus larges qui empêchent ce problème. Le couple transmis peut être jusqu'à 20% plus élevé. Bon à savoir: les outils Hex-Plus s'utilisent sur toutes les vis à six pans creux standard !

Pointe sphérique



Les pointes sphériques permettent de faire basculer ou pivoter l'axe de l'outil par rapport à celui de la vis, autorisant un vissage "en coin".

Repérage



Grâce à leur repérage respectif, les clés mâles coudées sont toutes rapidement à portée de main ; en outre, les clés mâles coudées "Take it easy" sont dotées d'un code couleur.

Lien






[https://products.wera.de/fr/cles\\_males\\_coudees\\_cles\\_males\\_hexagonales\\_coudees\\_3950\\_pkl\\_inch.html](https://products.wera.de/fr/cles_males_coudees_cles_males_hexagonales_coudees_3950_pkl_inch.html)

Wera - 3950 PKL inch  
05022712001 - 4013288117175

Wera Werkzeuge GmbH  
Korzter Straße 21-25  
D-42349 Wuppertal  
Tel: +49 (0)2 02 / 40 45-0  
E-Mail: info@wera.de

## Clés mâles hexagonales coudées

Autres variantes de cette famille de produits:

	 inch	 mm	 mm	 inch	 inch
05022710001	3/32	112	19	4 7/16	3/4
05022711001	7/64	119	20	4 3/4	25/32
<b>05022712001</b>	<b>1/8</b>	<b>123</b>	<b>21</b>	<b>4 7/8</b>	<b>27/32</b>
05022713001	9/64	130	22	5 3/16	29/32
05022714001	5/32	137	24	5 3/8	1
05022715001	3/16	154	27	6 1/16	1 1/16
05022716001	1/4	185	34	7 1/4	1 5/16
05022717001	5/16	195	37	7 11/16	1 7/16
05022718001	3/8	224	42	9	1 11/16

## Lien

[https://products.wera.de/fr/cles\\_males\\_coudees\\_cles\\_males\\_hexagonales\\_coudees\\_3950\\_pkl\\_inch.html](https://products.wera.de/fr/cles_males_coudees_cles_males_hexagonales_coudees_3950_pkl_inch.html)

Wera - 3950 PKL inch  
 05022712001 - 4013288117175

Wera Werkzeuge GmbH  
 Korzter Straße 21-25  
 D-42349 Wuppertal  
 Tel: +49 (0)2 02 / 40 45-0  
 E-Mail: info@wera.de