

**3950/9 Hex-Plus Multicolour Stainless 1** Jeu de clés mâles coudées, syst. métrique, acier inoxydable, 9 pièces  
Clés mâles hexagonales coudées



<b>EAN:</b>	4013288185211	<b>Dimension:</b>	234x88x30 mm
<b>Numéro de pièce:</b>	05022669001	<b>Poids:</b>	651 g
<b>Numéro d'article:</b>	3950/9 Hex-Plus Multicolour Stainless 1	<b>Pays d'origine:</b>	CZ
		<b>Numéro de tarif douanier:</b>	82041100

- Pour éviter les problèmes de rouille: visser l'inox avec de l'inox!
- Hex-Plus conférant une longévité supérieure aux vis à six pans creux
- Take it easy: marquage de couleur selon la taille
- Clip en matériau très résistant pour une grande longévité
- Gainage de couleur assurant une bonne prise en main, surtout à basses températures

Jeu de clés mâles coudées haute qualité signées Wera, acier inoxydable, pour vis six pans creux. L'acier inoxydable évite la transmission de rouille erratique. Le profil Hex-Plus offre des surfaces d'appui plus vastes dans la tête de vis. L'effet d'entaille est ce faisant réduit au minimum, la destruction de la tête de la vis quasiment éliminée. Tête hexagonale à extrémité sphérique sur la partie longue : cette forme sphérique permet de faire basculer ou pivoter l'axe de l'outil par rapport à celui de la vis, autorisant un vissage "en coin". Avec repéreur d'outils "Take it easy" : à repérage couleur des calibres. Sous clip dédié, quasi inusable.



**Lien**

[https://products.wera.de/fr/cles\\_males\\_coudees\\_cles\\_males\\_hexagonales\\_coudees\\_3950\\_9\\_hex-plus\\_multicolour\\_stainless\\_1.html](https://products.wera.de/fr/cles_males_coudees_cles_males_hexagonales_coudees_3950_9_hex-plus_multicolour_stainless_1.html)

Wera - 3950/9 Hex-Plus Multicolour Stainless 1  
05022669001 - 4013288185211

Wera Werkzeuge GmbH  
Korzter Straße 21-25  
D-42349 Wuppertal  
Tel: +49 (0)2 02 / 40 45-0  
E-Mail: info@wera.de

**3950/9 Hex-Plus Multicolour Stainless 1 Jeu de clés mâles coudées, syst. métrique, acier inoxydable, 9 pièces**  
Clés mâles hexagonales coudées



**Contenu du jeu:**



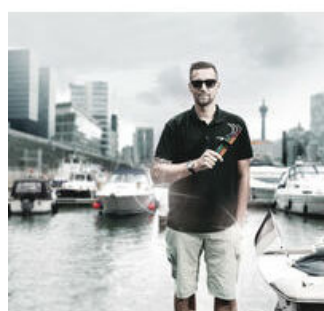
**3950 SPKL Multicolour**

05022660001	1 x 1.5 x 90 mm
05022661001	1 x 2 x 101 mm
05022662001	1 x 2.5 x 112 mm
05022663001	1 x 3 x 123 mm
05022664001	1 x 4 x 137 mm
05022665001	1 x 5 x 154 mm
05022666001	1 x 6 x 172 mm
05022667001	1 x 8 x 195 mm
05022668001	1 x 10 x 224 mm

**Clés mâles coudées**



Nous avons simplement remis en question la classique clé mâle coudée. En effet, lors de son utilisation, elle arrondit bien trop souvent les empreintes des vis, avec pour conséquence que celles-ci ne peuvent plus être actionnées et que l'outil dérape. Les outils Wera Hex-Plus possèdent des surfaces d'appui plus grandes dans la tête de vis. L'effet d'entaille et, par conséquent, la déformation de la vis sont diminués. Avec la possibilité, simultanément, de transmettre des couples jusqu'à 20 % supérieurs.



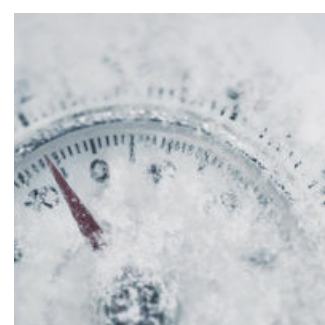
Nous avons simplement remis en question la classique clé mâle coudée. En effet, lors de son utilisation, elle arrondit bien trop souvent les empreintes des vis, avec pour conséquence que celles-ci ne peuvent plus être actionnées et que l'outil dérape. Les outils Wera Hex-Plus possèdent des surfaces d'appui plus grandes dans la tête de vis. L'effet d'entaille et, par conséquent, la déformation de la vis sont diminués. Avec la possibilité, simultanément, de transmettre des couples jusqu'à 20 % supérieurs.

**En acier inoxydable**



Les clés mâles coudées en acier inoxydable et dotées de la dureté requise évitent la rouille erratique.

**Trempe cryogénique sous vide**



Les outils en acier inoxydable Wera font l'objet d'une trempe cryogénique sous vide qui leur confère les duretés et indices de résistance nécessaires aux vissages. L'usage industriel est possible sans restriction.

**Lien**

[https://products.wera.de/fr/cles\\_males\\_coudees\\_cles\\_males\\_hexagonales\\_coudees\\_3950\\_9\\_hex-plus\\_multicolour\\_stainless\\_1.html](https://products.wera.de/fr/cles_males_coudees_cles_males_hexagonales_coudees_3950_9_hex-plus_multicolour_stainless_1.html)

Wera - 3950/9 Hex-Plus Multicolour Stainless 1  
05022669001 - 4013288185211

Wera Werkzeuge GmbH  
Korzter Straße 21-25  
D-42349 Wuppertal  
Tel: +49 (0)2 02 / 40 45-0  
E-Mail: info@wera.de

#### Hex-Plus



Le problème des vis à six pans creux tient à la finesse des surfaces d'appui sur lesquelles s'opère la transmission de la force depuis l'outil. Résultat : la tête de vis peut être endommagée. Les outils Hex-Plus possèdent des surfaces d'appui plus larges qui empêchent ce problème. Le couple transmis peut être jusqu'à 20% plus élevé. Bon à savoir: les outils Hex-Plus s'utilisent sur toutes les vis à six pans creux standard !

#### Les clés mâles coudées à gainage plastique



Les clés mâles coudées à gainage plastique sont réalisées dans un matériau circulaire facilitant la préhension. Le gainage rend le travail agréable et sûr, même à basse température. Protection anticorrosion élevée grâce au traitement de surface spécial BlackLaser. Bien visible, l'inscription portée sur le gainage aide à repérer la dimension et facilite la recherche des outils.

#### Maintien sûr et prélèvement facile



Le matériau inusable du support garantit un maintien sûr des clés mâles coudées tout en simplifiant leur sortie.

#### Système « Take it easy »



Le système "Take it easy" une couleur = une dimension afin de trouver très facilement l'outil nécessaire. Système de guidage en fonction des dimensions des outils six pans (clés mâles coudées, douille-embouts Zyklop), vis et écrous hexagonaux (clés Joker, douilles Zyklop et douille-embouts Zyklop a fonction de retenue) et vis TORX® (clés mâles coudées, douille-embouts Zyklop).

#### Lien

[https://products.wera.de/fr/cles\\_males\\_coudees\\_cles\\_males\\_hexagonales\\_coudees\\_3950\\_9\\_hex-plus\\_multicolour\\_stainless\\_1.html](https://products.wera.de/fr/cles_males_coudees_cles_males_hexagonales_coudees_3950_9_hex-plus_multicolour_stainless_1.html)

Wera - 3950/9 Hex-Plus Multicolour Stainless 1  
05022669001 - 4013288185211

Wera Werkzeuge GmbH  
Korzter Straße 21-25  
D-42349 Wuppertal  
Tel: +49 (0)2 02 / 40 45-0  
E-Mail: [info@wera.de](mailto:info@wera.de)