



- Coupleur "anti-coup de fouet"
- Spécifique profil EURO 7,2
- Corps composite anti-rayure



#### Caractéristiques techniques

Les coupleurs série 3000 S bénéficient d'une nouvelle technologie ; Le raccord automatique à bague utilise un système d'accrochage à griffes, ce qui offre un effort minimum d'accouplement et une étanchéité optimale.

Ils sont fabriqués avec une matière composite chargée de fibres qui absorbe l'énergie et qui rend le raccord extrêmement résistant à l'abrasion, à l'écrasement et aux vibrations.

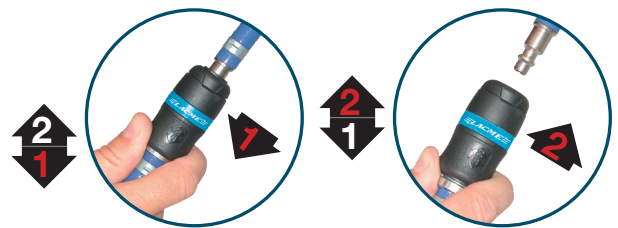
Ils possèdent un obturateur en acier zingué et un système d'étanchéité par joint torique qualité nitrile.

Ils sont conformes à la norme de sécurité ISO 4414. Les raccords 3000 S maintiennent la pression en amont et dépressurisent l'aval, évitant ainsi tout accident.

Ils sont compatibles aux normes internationales : Profil EURO 7,4

La température de service est comprise entre -15°C et 70°C. La pression de service est comprise entre 2 -12 bar.

#### Les



#### Le geste actif de sécurité



Une première impulsion dans le sens de la flèche permet une décompression aval de l'air comprimé.



Une deuxième impulsion dans le sens inverse déconnecte l'embout en toute sécurité.

**Non compatible avec série 500 passage 5,5.**

Réf.	Modèle	Type	Cond.	Tuyau mm	Taraudage	Filetage	Passage mm	Ø mm	L mm	SW mm
356200	RAC 3010 S	Cannelé	Vrac / 10	Ø int. 10 mm	-	-	7,2	-	-	-
356204	1		Cavalier / 1							
356300	RAC 3000 S	Cannelé	Vrac / 10	Ø int. 8 mm	-	-	7,2	-	-	-
356304	2		Cavalier / 1							
356400	RAC 3055 S	Fileté	Vrac / 10	-	-	1/4" BSP	7,2	32	73	21
356404	3		Cavalier / 1							
356500	RAC 3065 S	Taraudé	Vrac / 10	-	1/4" BSP	-	7,2	32	60	21
356504	5		Cavalier / 1							
356600	RAC 3050 S	Fileté	Vrac / 10	-	-	1/2" BSP	7,2	32	79	23
356604	6		Cavalier / 1							
356700	RAC 3070 S	Fileté	Vrac / 10	-	-	3/8" BSP	7,2	32	73	21
356704	4		Cavalier / 1							