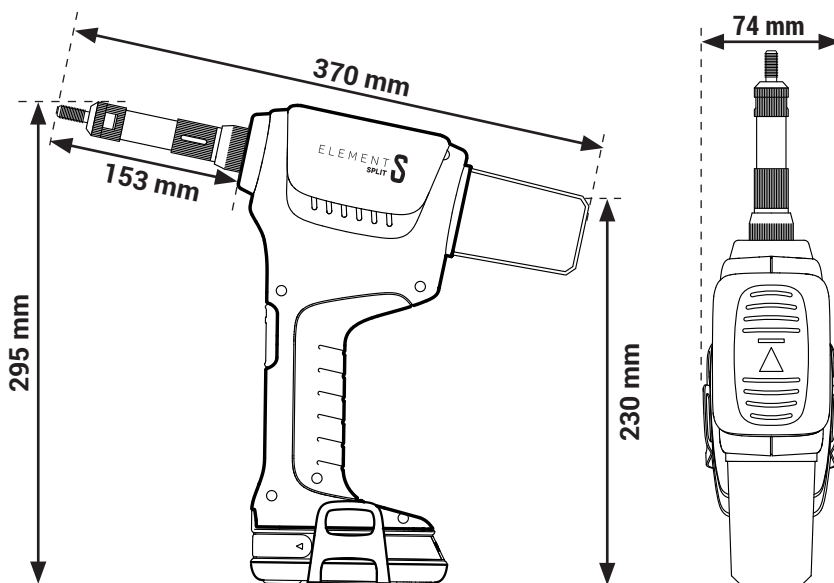


SERTISSEUSE SUR BATTERIE POUR ÉCROUS ÉTOILÉ M5 À M8

ELEMENT S



ELEMENT
SPLIT S



CARACTÉRISTIQUES TECHNIQUES

- Force de traction :** 22 500 N
- Course :** 20 mm
- Poids (compris batterie) :** 2.37 kg
- Batterie :** 18 V Li-ion - 2.0 Ah avec indicateur de charge
- Chargeur :** 18V - Temps de charge de la batterie 2.0 Ah = 100 % en 30 minutes
- Garantie :** 1 an

CAPACITÉ D'USAGE

Pose d'écrous étoilés de M5 à M8



ÉCROU ÉTOILÉS	M5	M6	M8
ALUMINIUM	✓	✓	✓
ACIER	✓	✓	✓
INOX	✓	✓	✓

AVANTAGES



3 LED ÉCLAIRANT LA ZONE DE POSE

BATTERIE 2.0 AH AVEC INDICATEUR DE CHARGE

PRISE EN MAIN ET GÂCHETTE ERGONOMIQUES

STABLE À L'ENVERS COMME À L'ENDROIT

RÉFÉRENCES

RÉFÉRENCE	CONTENU			
	SERTISSEUSE E-SP	BATTERIE 18V Li-Ion -2.0Ah	CHARGEUR RAPIDE 18V	ACCESSOIRES
E-SP-2XBAT	1	2	1	1
E-BATT		1		
E-CHARG			1	

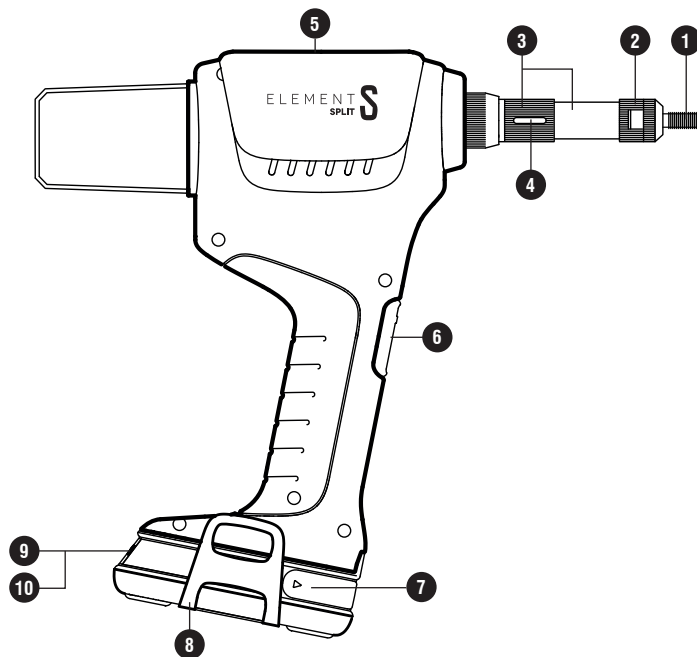
Accessoires inclus :

- 3 nez de pose et tirants M5-M6-M8 pour écrou étoilé.
- 1 crochet attache ceinture
- 1 clé de montage
- 1 coffret rigide



Coffret rigide

UTILISATION



- 1 Mandrin / Tirant
- 2 Ecrou et contre écrou de blocage
- 3 Bague et axe gradué de réglage de la course
- 4 Trou oblong pour déblocage manuel de l'outil
- 5 Corps
- 6 Gâchette
- 7 Déverrouillage batterie
- 8 Attache ceinture
- 9 Bouton test charge batterie
- 10 Indicateur charge batterie

● RÉGLAGE DE L'OUTIL : Voir notice d'utilisation

● POSE DE L'ÉCROU AVEUGLE :

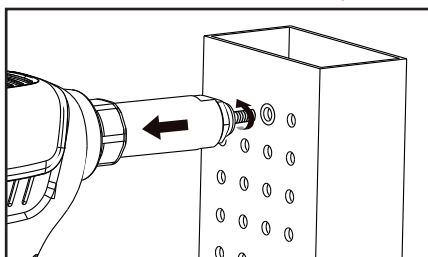
Au préalable de la pose, réaliser les étapes « réglage de l'outil ».

- Insérer l'écrou dans le perçage en s'assurant du bon alignement perçage-écrou-outil.
- Maintenir la gâchette enfoncée pendant toute la durée du cycle de pose (environ 1 seconde).

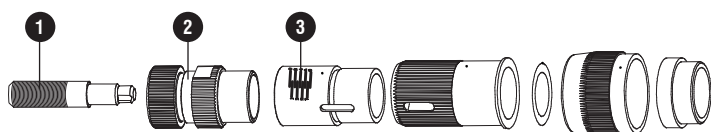


IMPORTANT :

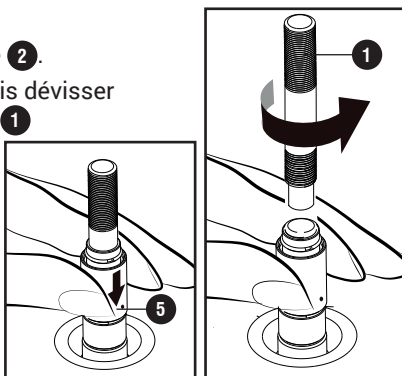
Accompagner le dévissage automatique en effectuant un mouvement de recul avec l'outil.



● CHANGER LES MANDRINS :



- Enlever la batterie.
- Dévisser et retirer la butée 2.
- Retrousser la bague 5 puis dévisser manuellement le mandrin 1 (sens antihoraire).
- Remplacer par le mandrin souhaité.
- Huiler le mandrin/tirant après son remplacement pour éviter une usure prématurée.



● CHARGE DE LA BATTERIE :

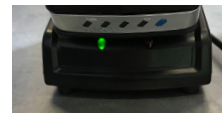
4 voyants lumineux indiquent le taux de charge de la batterie. Appuyer et maintenir le bouton bleu pour vérifier le taux de charge :



Le taux de charge peut varier de (+/- 5%) selon les conditions environnementales.



Voyant rouge sur le chargeur : la batterie doit être chargée



Voyant vert sur le chargeur : la batterie est chargée

● RETIRER LA BATTERIE :

La batterie 5 est équipée d'un mécanisme de verrouillage 6. Tant que la batterie reste fixée à la riveteuse, elle est verrouillée par un ressort.

Pour retirer la batterie, pressez les boutons de déverrouillage de part et d'autre de la batterie. Ne forcez pas.

● ECLAIRAGE LED :

L'outil est équipée de 3 lampes LED pour éclairer la zone de travail.

Pour allumer les éclairages LED uniquement :

Exercer une brève pression sur la gâchette. Les lumières LED s'éteignent au bout de 10 secondes.



Rivetage/Sertissage avec les éclairages LED :

Actionner la gâchette pour sertir le rivet/l'écrou. Les lumières LED sont automatiquement activées et resteront allumées 10 secondes après la pose.

ENTRETIEN ET MAINTENANCE / RÉOLUTION DES PROBLÈMES / CONSIGNES DE SÉCURITÉ

Voir notice d'utilisation.

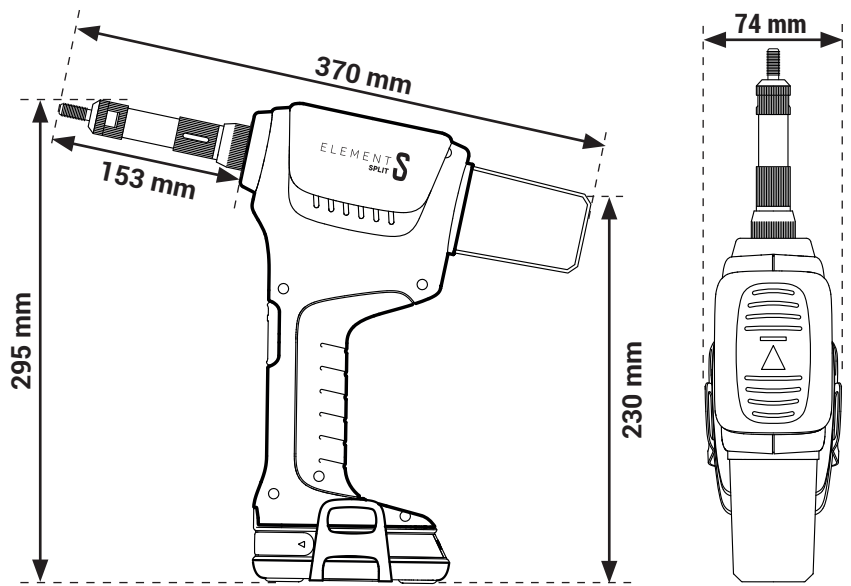
CORDLESS RIVET NUT TOOL

FOR SPLIT NUT M5 TO M8

ELEMENT S



ELEMENT S
SPLIT



SPECIFICATIONS

Traction power:
22 500 N

Stroke:
20 mm

Weight (incl. battery):
2.37 kg

Battery:
18 V Li-ion - 2.0 Ah with
charger indicator.

Charger:
18V - battery charging time 2.0
Ah = 100 % in 30 minutes

Warranty:
1 year

CAPACITY

Split nuts M5 to M8



SPLIT NUT	M5	M6	M8
ALUMINIUM	✓	✓	✓
STEEL	✓	✓	✓
STAINLESS STEEL	✓	✓	✓

FEATURES



3 LEDS TO ILLUMINATE
THE WORK ZONE

BATTERY WITH CHARGE
INDICATOR

SMOOTH TRIGGER AND
GRIP

UPSIDE-DOWN STAND

REFERENCES

REFERENCE	COMPOSITION			
	NUT TOOL E-SP	BATTERY 18V Li-Ion -2.0Ah	QUICK CHARGER 18V	ACCESSORIES
E-SP-2XBAT	1	2	1	1
E-BATT		1		
E-CHARG			1	

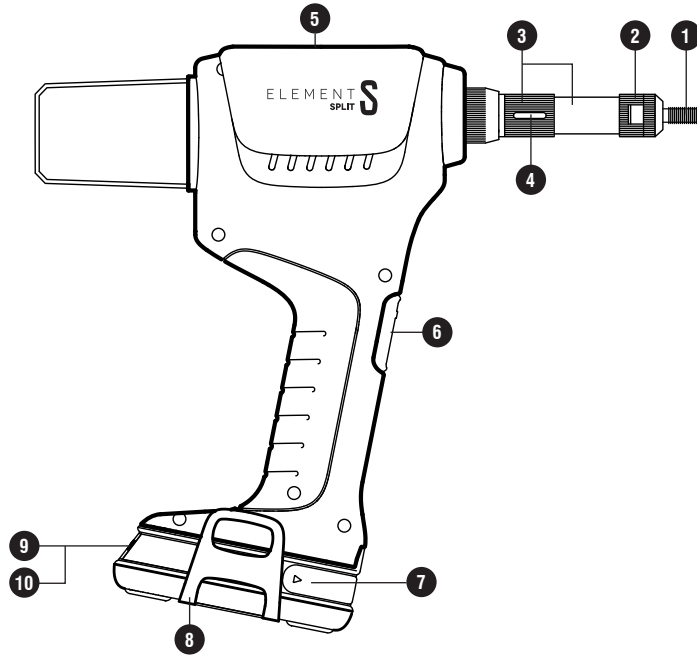
Accessoires inclus :

- 3 nosepieces and mandrels M5-M6-M8 for split nuts.
- 1 belt hook.
- 1 mounting wrench..
- 1 rigid carrying case.



rigid
carrying case

OPERATING INSTRUCTIONS



- 1 Mandrel
- 2 Anvil and locknut
- 3 Stroke set with serrations
- 4 Hole to release jammed nut
- 5 Tool body
- 6 Button
- 7 Battery switch
- 8 Belt clip
- 9 Battery level check button
- 10 Battery level indication

• **ADJUSTING THE TOOL:** See user manual.

• **BLIND NUT INSTALLATION:**

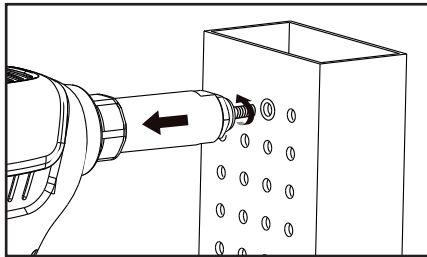
Before installation first carry out the 'tool setting'.

- Insert nut in to the hole and verify that hole/nut/tool are well aligned.
- Press the button during the whole installation cycle (*about 1 second*).

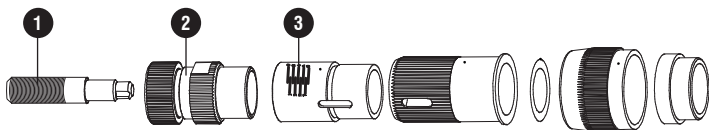


IMPORTANT :

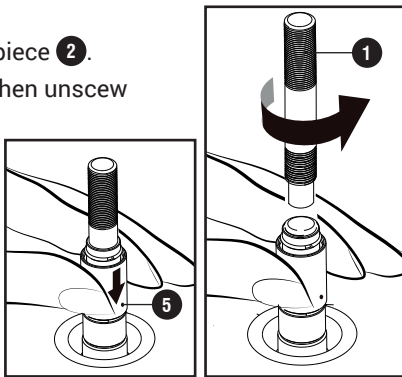
Accompany the automatic unscrewing by pulling the tool back slightly.



• **CHANGE MANDRELS:**

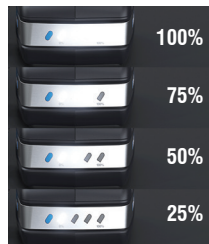


- Remove the battery.
- Unscrew and remove the piece 2.
- Roll up the stroke set 5 then unscrew the mandrel 1.
- Replace the mandrel.
- It is recommended to oil or grease the mandrel before use in order to prevent premature wear.

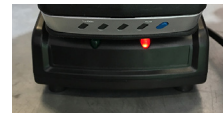


• **BATTERY LEVEL INDICATOR:**

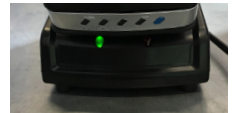
4 lights on the battery panel allows you to check the remaining power. Press and hold the blue button to check the battery level :



The information on the battery panel can vary (+/- 5%) due to environmental conditions.



Red light on the charger: the battery has to be charged



Green light on the charger: the battery is fully charged

• **REMOVE THE BATTERY:**

Battery 5 is locked to the riveting tool with a spring. To remove the battery, press the 2 unlock buttons 6 and slide the battery.

• **LED LIGHTS:**

The tool is equipped with 3 powerful LED lights to enlight the work place.



Turn on the light only

Press the trigger half way to turn on the light. The lights will shutdown after 10'.

Turn on the tool with the lights on

Press the trigger to set the rivet/blind nut. The lights turn on and remain on until 10' after the trigger is released.

MAINTENANCE / TROUBLESHOOTING / SAFETY INFORMATION

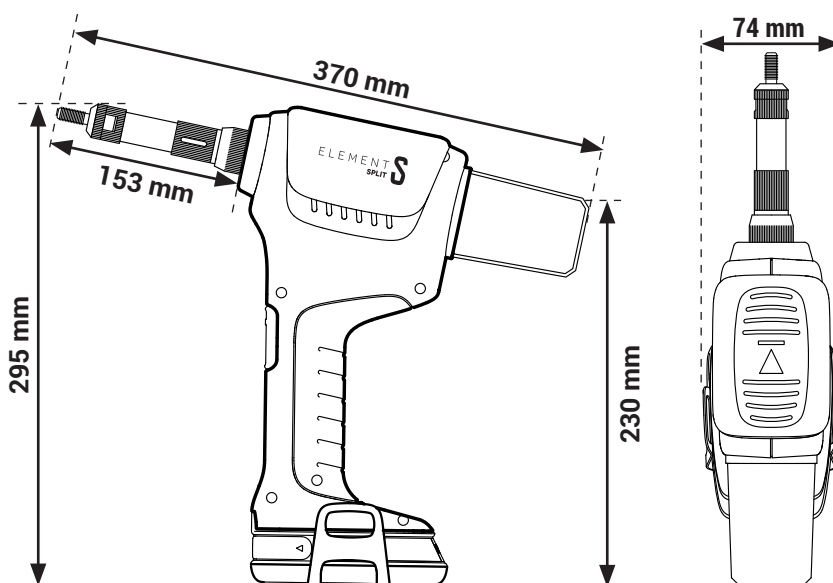
See user manual.

NARZĘDZIE AKUMULATOROWE DO NITONAKRĘTEK ROZKŁADANYCH M5 - M8

ELEMENT S



ELEMENT
SPLIT S



CHARAKTERYSTYKA TECHNICZNA

Siła trąkcyj:

22,500 N

Skok:

20 mm

Waga (w zestawie baterią):

2.37 kg

Bateria:
18 V Litowo-jonowa - 2.0 Ah
ze wskaźnikiem ładowania
Ładowarka:
18V - Czas ładowania
akumulatora 2,0 Ah = 100%
w ciągu 30 minut
Gwarancja:

1 rok

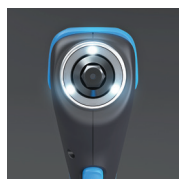
MOŻLIWE ZASTOSOWANIE

Do nitonakrętek rozkładanych M5 - M8



NITONAKRĘTKI ROZKŁADANE	M5	M6	M8
ALUMINIUM	✓	✓	✓
STAL	✓	✓	✓
STAL NIERDZEWNA	✓	✓	✓

ZALETY



3 DIODY LED
OŚWIETLAJĄ OBSZAR
INSTALACJI



BATERIA 2,0 AH
ZE WSKAŹNIKIEM
NAŁADOWANIA



ERGONOMICZNY
UCHWYT I SPUST



MOŻE STAĆ DO GÓRY
NOGAMI

REFERENCJE

SYMBOL	ZAWARTOŚĆ			
	NARZĘDZIE E-SP	BATERIE 18V Li-Ion -2.0Ah	ŁADOWARKA 18V	AKCESORIA
E-SP-2XBAT	1	2	1	1
E-BATT		1		
E-CHARG			1	

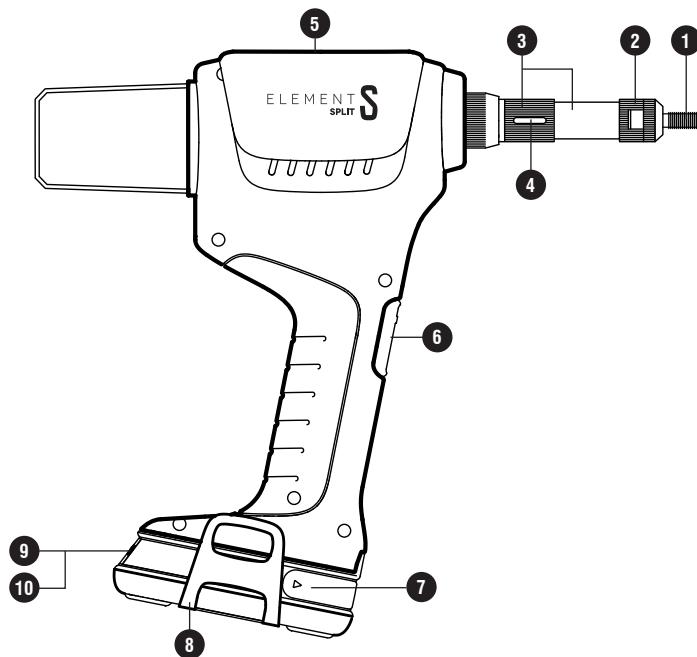
Dołączone akcesoria:

- 3 trzpienie M5-M6-M8 do nitonakrętek rozkładanych
- 1 zaczep do paska
- 1 klucz montażowy
- 1 sztywne pudełko



Sztywne
pudełko

UŻYTKOWANIE



- 1 Trzpień
- 2 Nakrętka i nakrętka zabezpieczająca
- 3 Skala regulacji skoku
- 4 Podłużny otwór do ręcznego odblokowywania narzędzia
- 5 Korpus
- 6 Spust
- 7 Blokada baterii
- 8 Zaczep do paska
- 9 Przycisk poziomu naładowania akumulatora
- 10 Wskaźnik naładowania akumulatora

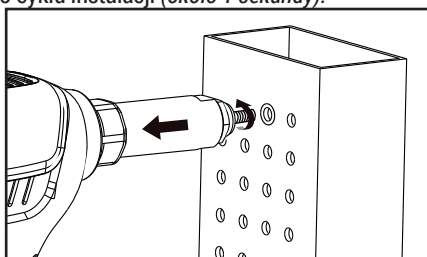
• **REGULACJA NARZĘDZIA:** Patrz w instrukcji użytkownika

• MONTAŻ NITONAKRĘTKI:

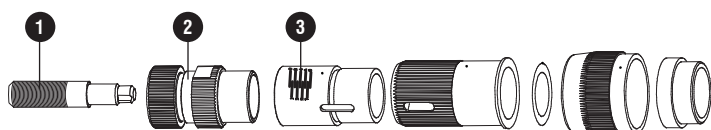
- Przed instalacją wykonaj kroki «ustawianie narzędzia».
- Włóż nitonakrętkę do otworu i sprawdź, czy otwór / nitonakrętka / narzędzie są dobrze dopasowane.
- Naciśnij przycisk podczas całego cyklu instalacji (około 1 sekundy).



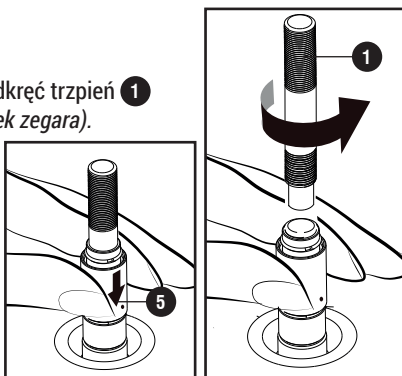
WAŻNE :
Automatyczne odkręcanie -
delikatnie pociągając narzędzie
do tyłu.



• WYMIANA TRZPIENIA:



- Wyjmij baterię.
- Odkręć i wyjmij blokadę 2.
- Zwiń pierścień 5 i ręcznie odkręć trzpień 1 (przeciwnie do ruchu wskazówek zegara).
- Wymień trzpień.
- Zaleca się naoliwić lub nasmarować trzpień przed użyciem, aby zapobiec przedwczesnemu zużyciu.

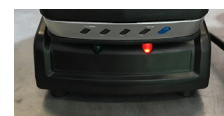


• ŁADOWANIE BATERII:

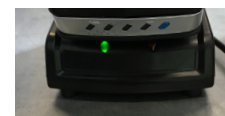
4 diody LED wskazują poziom naładowania baterii. Naciśnij i przytrzymaj niebieski przycisk, aby sprawdzić poziom naładowania:



Szybkość ładowania może się różnić (+/- 5%) w zależności od warunków środowiskowych.



Czerwona dioda LED na ładowarce: bateria musi zostać naładowana



Zielona dioda LED na ładowarce: bateria jest naładowana

• WYMIANA BATERII:

Bateria 5 jest wyposażona w mechanizm blokujący 6. Dopóki bateria pozostaje przymocowana do nitownicy, jest ona zablokowana przez sprężynę. Aby wyjąć baterię, naciśnij przyciski zwalniający po obu stronach baterii. Nie używaj siły.

• OŚWIETLENIE LED:

Narzędzie E-SP jest wyposażone w 3 diody LED, które oświetlają obszar roboczy.

Aby włączyć tylko diody LED:
Krótco naciśnij spust. Diody LED zgasną po 10 sekundach.



Nitowanie z oświetleniem LED:

Naciśnij spust, aby zacisnąć nit. Diody LED są aktywowane automatycznie i pozostaną włączone do 10 sekund od momentu nitowania.

KONSERWACJA I CZYSZCZENIE / ROZWIĄZYWANIE PROBLEMÓW / INSTRUKCJE BEZPIECZEŃSTWA

Zobacz instrukcje użytkownika.