

SERTISSEUSE SUR BATTERIE

POUR ÉCROUS À SERTIR M3 À M6

E-008

ELEMENT **008**
ZERO ZERO EIGHT



CARACTÉRISTIQUES TECHNIQUES

Force de traction : 6 000 N

Course : 1-9 mm

Poids (compris batterie) : 1,25 kg

Autonomie : 1 charge de batterie
(écrou M6 cylindrique acier = 320)

Batterie : 18 V Li-ion - 2.0 Ah avec indicateur de charge

Chargeur : 18V - Temps de charge de la batterie 2.0 Ah = 100 % en 30 minutes

Garantie : 1 an

CAPACITÉ D'USAGE

ÉCROUS	M3	M4	M5	M6	ÉCROUS	M3	M4	M5	M6
ALUMINIUM - ACIER					INOX				
SPYDER XS - ACIER			M3	M4	M5	M6	M8		

RÉFÉRENCES



Coffret rigide

Accessoires inclus :

- 4 nez de pose et tirants M3-M4-M5-M6 pour écrou aveugle. (*Nez et tirant M8 disponibles en option pour pose de SPYDER XS en M8)
- 1 coffret rigide (version E-008-1XBAT)

RÉFÉRENCE	CONTENU				
	SERTISSEUSE E-008	BATTERIE 18V Li-Ion -2.0Ah	CHARGEUR RAPIDE 18V	ACCESSOIRES	COFFRET RIGIDE
E-008-1XBAT	1	1	1	1	1
E-008-BODY	1			1	
E-BATT		1			
E-CHARG			1		

Accessoires et pièces d'usure :

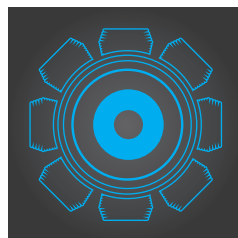
DÉSIGNATION	RÉFÉRENCE	DÉSIGNATION	RÉFÉRENCE
Tirant M3	E-008-TIGE-M3	Nez pour tirant M3	E-008-NEZ-M3
Tirant M4	E-008-TIGE-M4	Nez pour tirant M4	E-008-NEZ-M4
Tirant M5	E-008-TIGE-M5	Nez pour tirant M5	E-008-NEZ-M5
Tirant M6	E-008-TIGE-M6	Nez pour tirant M6	E-008-NEZ-M6
Tirant M8 (option)	E-008-TIGE-M8	Nez pour tirant M8 (option)	E-008-NEZ-M8

AVANTAGES



MOLETTE DE RÉGLAGE DE LA COURSE :

- 1 À 9 MM
- PAS DE 0,5 MM



MOTEUR «BRUSHLESS» (SANS CHARBON) :

- AUGMENTE LA LONGÉVITÉ (RÉDUIT L'USURE)
- MOINS D'ÉNERGIE (MEILLEURE AUTONOMIE)
- RÉDUCTION DU BRUIT



BATTERIE ET CHARGEUR COMMUNS AVEC LES OUTILS DE LA GAMME ELEMENT

CHARGE RAPIDE EN 30 MIN



3 LED ÉCLAIRANT LA ZONE DE POSE



PRISE EN MAIN ET GÂCHETTE ERGONOMIQUES

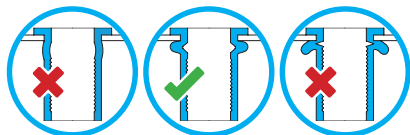
UTILISATION



- 1 Tirant
- 2 Nez
- 3 Molette de réglage de la course
- 4 Gâchette
- 5 Déverrouillage batterie
- 6 Bouton test charge batterie
- 7 Indicateur charge batterie
- 8 Éclairage de la zone de sertissage
- 9 Vissage/Dévisage

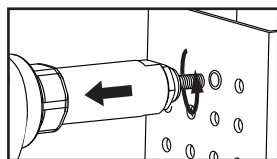
● RÉGLAGE DE LA COURSE :

Utiliser la molette **3** située à l'arrière de la E-008. Tester à blanc sur un écrou pour obtenir un sertissage optimal.



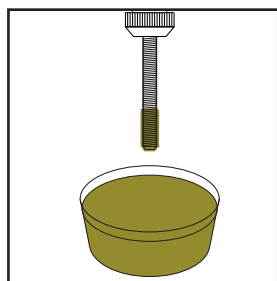
● POSE DE L'ÉCROU AVEUGLE :

1. Vérifier que le bouton « vissage/dévisage » **9** est bien en position « vissage » (c'est-à-dire enfoncé côté droit)
2. Visser manuellement l'écrou à sertir sur le tirant, jusqu'en butée du nez de E-008
3. Insérer l'écrou dans le perçage en s'assurant du bon alignement perçage-écrou-outil.
4. Presser la gâchette pour sertir l'écrou.
5. Relâcher la gâchette pour libérer le tirant de l'écrou.



IMPORTANT :

Accompagner le dévissage automatique en effectuant un mouvement de recul avec l'outil.



Afin de réduire l'usure du tirant et éviter tout risque de blocage, il est vivement recommandé d'ajouter régulièrement (+/- tous les 5 écrous à sertir) un peu de graisse sur l'extrémité du tirant (flacon fourni).

Tremper simplement le tirant dans le pot et essuyer le surplus avec un chiffon si nécessaire.

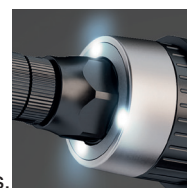
● CHANGER LES TIRANTS :

Voir notice d'utilisation.

● ÉCLAIRAGE LED :

L'outil est équipé de 3 lampes LED **8** pour éclairer la zone de travail.

Pour allumer les éclairages LED uniquement : Exercer une brève pression sur la gâchette. Les lumières LED s'éteignent au bout de 10 secondes.



Sertissage avec les éclairages LED :

Actionner la gâchette **4** pour sertir l'écrou. Les lumières LED sont automatiquement activées et resteront allumées 10 secondes après le rivetage.

● RETIRER LA BATTERIE :

La batterie est équipée d'un mécanisme de verrouillage **5**. Tant que la batterie reste fixée à la sertisseuse, elle est verrouillée par un ressort. Pour retirer la batterie, pressez les boutons de déverrouillage de part et d'autre de la batterie. Ne forcez pas.

● CHARGE DE LA BATTERIE :

4 voyants lumineux indiquent le taux de charge de la batterie. Appuyer et maintenir le bouton bleu pour vérifier le taux de charge :

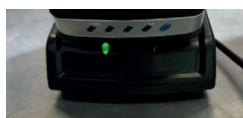
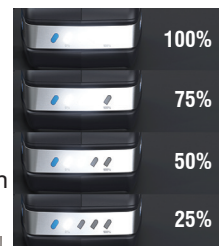
4 voyants allumés : taux de charge de 100%.

3 voyants allumés : taux de charge de 75%.

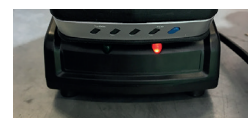
2 voyants allumés : taux de charge de 50%.

1 voyant allumé : taux de charge de 25%.

Le taux de charge peut varier de (+/- 5%) selon les conditions environnementales.



Voyant vert sur le chargeur : la batterie est chargée



Voyant rouge sur le chargeur : la batterie doit être chargée

ENTRETIEN ET MAINTENANCE / RÉOLUTION DES PROBLÈMES / CONSIGNES DE SÉCURITÉ

Voir détails et illustrations dans la notice d'utilisation.

CORDLESS RIVET NUT TOOL

FOR BLIND NUT M3 TO M6

E-008

ELEMENT
ZERO ZERO EIGHT **008**



SPECIFICATIONS

Traction power: 6,000 N

Stroke: 1-9 mm

Weight (incl. battery): 1.25 kg

Capacity: 1 battery charge
(blind nuts M6 cylindrical steel = 320)

Battery: 18 V Li-ion - 2.0 Ah with charger indicator.

Charger: 18V - battery charging time 2.0 Ah = 100% in 30 minutes

Warranty: 1 year

CAPACITY

NUTS	M3	M4	M5	M6	NUTS	M3	M4	M5	M6
ALUMINIUM - STEEL					STAINLESS STEEL				
	✓	✓	✓	✓		✓	✓		
	✓	✓	✓			✓	✓		
SPYDER XS - STEEL				M3	M4	M5	M6	M8	
				✓	✓	✓	✓	✓*	

PRODUCT CONTENTS



- **Accessories included:**
- 4 nosepieces and mandrels M3-M4-M5-M6 for blind nuts.
(*nosepieces and mandrels M8 available as an option for installation of SPYDER XS in M8)
- 1 rigid carrying case (version E-008-1XBAT)

REFERENCE	CONTENTS				
	NUT TOOL E-008	BATTERY 18V Li-Ion -2.0Ah	QUICK CHARGER 18V	ACCESSORIES	RIGID CARRYING CASE
E-008-1XBAT	1	1	1	1	1
E-008-BODY	1			1	
E-BATT		1			
E-CHARG			1		

Accessories:

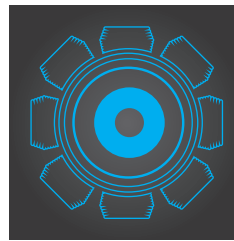
DESIGNATION	REFERENCE	DESIGNATION	REFERENCE
Mandrel M3	E-008-TIGE-M3	Anvil-locknut M3	E-008-NEZ-M3
Mandrel M4	E-008-TIGE-M4	Anvil-locknut M4	E-008-NEZ-M4
Mandrel M5	E-008-TIGE-M5	Anvil-locknut M5	E-008-NEZ-M5
Mandrel M6	E-008-TIGE-M6	Anvil-locknut M6	E-008-NEZ-M6
Mandrel M8 (optional)	E-008-TIGE-M8	Anvil-locknut M8 (optional)	E-008-NEZ-M8

FEATURES



STROKE SETTING DIAL:

- 1 TO 9 MM
- EACH NOTCH = 0.5MM



BRUSHLESS MOTOR:

- INCREASE DURABILITY (REDUCES WEAR)
- LESS ENERGY (BETTER CAPACITY)
- NOISE REDUCTION



SAME BATTERY AND CHARGER AS OTHER ELEMENT TOOLS

FAST CHARGE IN 30 MIN



3 LEDS TO ILLUMINATE THE WORK AREA



SMOOTH TRIGGER AND GRIP

OPERATING INSTRUCTIONS

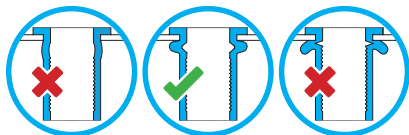


- 1 Mandrel
- 2 Nosepiece
- 3 Stroke setting dial
- 4 Trigger
- 5 Unlock battery buttons
- 6 Battery charge test button
- 7 Battery charge indicator
- 8 LED lights
- 9 Reverse button

• ADJUSTING THE STROKE:

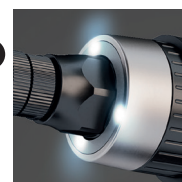
Adjust the stroke setting dial **3** to adjust the stroke depth for crimping.

Blank test on a rivetnut to reach the optimum crimp.



• LED LIGHTS:

The tool is equipped with 3 powerful LED lights **8** to light up the working area.



Turn on the light only

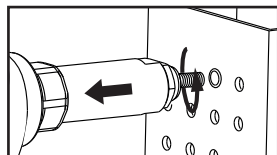
Press the trigger half way to turn on the light. The lights will shutdown after 10 seconds.

Turn on the tool with the lights on

Press the trigger **4**. The lights turn on and remain on for 10 seconds after the trigger is released.

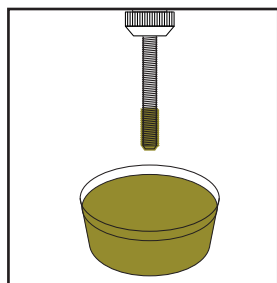
• BLIND NUT INSTALLATION:

1. Set the reverse button **9** to the 'screwing' position (i.e. pushed in on the right side).
2. Manually screw the rivetnut on the mandrel
3. Insert the nut into the hole, ensuring correct alignment hole-nut-tool
4. Press the trigger **4** to set the rivetnut
5. Release the trigger **4** to unscrew and release the mandrel



IMPORTANT :

Aid the automatic unscrewing by pulling the tool back slightly.



In order to reduce wear and avoid stoppages, it is highly recommended to regularly add some grease on the end of the mandrel approximately every 5 rivetnut settings.

(pot of grease supplied).

Simply dip the mandrel into the pot and wipe off the excess with a cloth if necessary.

• HOW TO REMOVE THE BATTERY:

Battery is locked to the riveting tool with a spring.

To remove the battery, press the 2 unlock buttons **5** and slide the battery.

Do not force it.

• BATTERY LEVEL INDICATOR:

4 lights on the battery panel allows you to check the remaining power. Press and hold the blue button **6** to check the battery level:

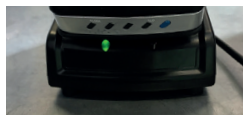
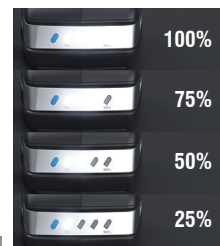
4 lights on : 100% remaining

3 lights on : 75% remaining

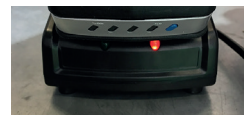
2 lights on : 50% remaining

1 light on : 25% remaining

The information on the battery panel can vary (+/- 5%) due to environmental conditions.



Green light on the charger: the battery is fully charged



Red light on the charger: battery has to be charged

• TO CHANGE MANDRELS:

See user manual.

MAINTENANCE / TROUBLESHOOTING / SAFETY INFORMATION

See details and illustrations in user manual.

NARZĘDZIE AKUMULATOROWE DO NITONAKRĘTEK M3 - M6

E-008

ELEMENT
ZERO ZERO EIGHT **008**



CHARAKTERYSTYKA TECHNICZNA

Siła trącji: 6,000 N

Skok: 1-9 mm

Waga (w zestawie baterią): 1.25 kg

Autonomia: 1 ładowanie baterii
(cylindryczna nitonakrętka stalowa
M6 = 320)

Bateria: 18 V Litowo-jonowa - 2.0 Ah
ze wskaźnikiem ładowania

Ładowarka: 18V - Czas ładowania
akumulatora 2.0 Ah = 100% w ciągu
30 minut

Gwarancja: 1 rok

MOŻLIWE ZASTOSOWANIE

NITONAKRĘTKA	M3	M4	M5	M6	NITONAKRĘTKA	M3	M4	M5	M6
ALUMINIUM - STAL					STAL NIERDZEWNA				
	✓	✓	✓	✓		✓	✓		
	✓	✓	✓			✓	✓		
SPYDER XS - STAL		M3	M4	M5	M6	M8			
			✓	✓	✓	✓*			

OPAKOWANIE



Walizka

Akcesoria w zestawie:

- 4 noski i trzpień M3-M4-M5-M6 do nitonakrętek. (nosek i trzpień M8 dostępny jako opcja do montażu SPYDER XS w M8)
- 1 Walizka (Wersja E-008-1XBAT)

SYMBOL	ZAWARTOŚĆ				
	NITOWNICA E-008	BATERIA 18V LI-ION -2.0AH	ŁADOWARKA 18V	AKCESORIA	WALIZKA
E-008-1XBAT	1	1	1	1	1
E-008-BODY	1			1	
E-BATT		1			
E-CHARG			1		

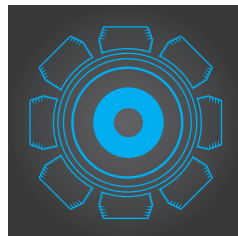
Akcesoria i części eksploatacyjne:

OZNACZENIE	SYMBOL	OZNACZENIE	SYMBOL
Trzpień M3	E-008-TIGE-M3	Nosek do trzpień M3	E-008-NEZ-M3
Trzpień M4	E-008-TIGE-M4	Nosek do trzpień M4	E-008-NEZ-M4
Trzpień M5	E-008-TIGE-M5	Nosek do trzpień M5	E-008-NEZ-M5
Trzpień M6	E-008-TIGE-M6	Nosek do trzpień M6	E-008-NEZ-M6
Trzpień M8 (opcja)	E-008-TIGE-M8	Nosek do trzpień M8 (opcja)	E-008-NEZ-M8

ZALETY

POKRĘTŁO REGULACJI SKOKU:

- 1-9 mm
- PODZIAŁKA 0.5 mm



SIŁNIK BEZSZCZOTKOWY (BEZ WĘGLA):

- ZWIĘKSZA ŻYWOTNOŚĆ (ZMNIEJSZA ŻUŻYCIE)
- MNIEJ ENERGII (LEPSZA AUTONOMIA)
- REDUKCJA SZUMÓW

AKUMULATOR I ŁADOWARKA TAKIE SAME
JAK DLA NARZĘDZI Z GAMY ELEMENT

SZYBKE ŁADOWANIE W 30 MINUT

3 DIODY LED OŚWIETLAJĄ OBSZAR
INSTALACJI

ERGONOMICZNY UCHWYT I SPUST

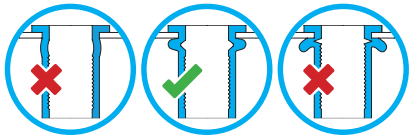
UŻYTKOWANIE



- 1 Trzpień
- 2 Nosek
- 3 Pokrętło regulacji skoku
- 4 Spust
- 5 Odblokowanie baterii
- 6 Przycisk poziomu naładowania baterii
- 7 Wskaźnik naładowania baterii
- 8 Oświetlenie miejsca zaciskania
- 9 Wkręcanie / odkręcanie

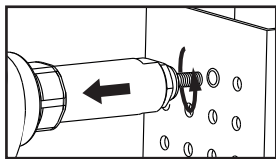
• REGULACJA SKOKU:

Użyj pokrętki 3 znajdującego się z tyłu E-008. Wykonaj próbne nitowanie na nitonakrętce.



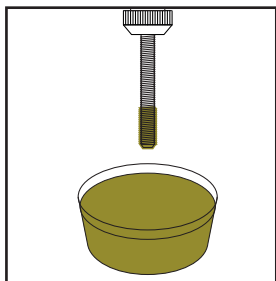
• MONTAŻ NITONAKRĘTEK:

1. Sprawdź, czy przycisk „wkręcanie/odkręcanie” 9 jest w pozycji „wkręcanie” (tzn. wciśnięty z prawej strony)
2. Ręcznie nakręć nitonakrętkę na trzpień, aż zatrzyma się na nosku E-008
3. Włóż nitonakrętkę do otworu, upewniając się, że wyrównanie otwór-nitonakrętka-narzędzie jest prawidłowe.
4. Naciśnij spust, aby zacisnąć nitonakrętkę.
5. Zwolnij spust, aby zwolnić trzpień z nitonakrętki.



WAŻNE:

Automatyczne odkręcanie - delikatnie pociągając narzędzie do tyłu



W celu zmniejszenia zużycia trzpienia i uniknięcia ryzyka zakleszczenia, zdecydowanie zaleca się regularne dodawanie (+/- co 5 nitonakrętek zaciskanych) niewielkiej ilości smaru na koniec trzpienia (pojemnik w zestawie).

Po prostu zanurz trzpień w pojemniku i w razie potrzeby zetrzyj nadmiar szmatką.

• WYMIANA TRZPIENIA

Zobacz instrukcje użytkowania.



• OŚWIETLENIE LEDOWE:

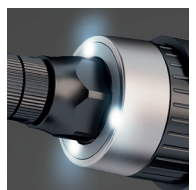
Narzędzie wyposażone jest w 3 diody LED 8 do oświetlania obszaru roboczego.

Aby włączyć tylko światła LED:

Krótko naciśnij spust. Diody LED wyłączają się po 10 sekundach.

Nitowanie z oświetleniem LED:

Pociągnij za spust 4, aby zacisnąć nit. Diody LED włączają się automatycznie i pozostają włączone przez 10 sekund po nitowaniu.



• WYMIANA BATERII:

Bateria jest wyposażona w mechanizm blokujący 5. Dopóki bateria pozostaje przymocowana do nitownicy, jest ona zablokowana przez sprężynę. Aby wyjąć baterię, naciśnij przyciski zwalniający po obu stronach baterii. Nie używaj siły.

• ŁADOWANIE BATERII:

4 diody LED wskazują poziom naładowania baterii. Naciśnij i przytrzymaj niebieski przycisk, aby sprawdzić poziom naładowania:

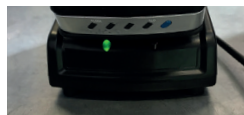
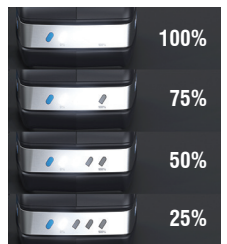
4 diody LED świecą się: poziom naładowania 100%.

3 diody LED świecą się: poziom naładowania 75%.

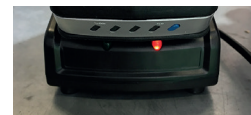
2 diody LED świecą się: poziom naładowania 50%.

1 dioda LED świeci się: poziom naładowania 25%.

Szybkość ładowania może się różnić (+/- 5%) w zależności od warunków środowiskowych



Zielona dioda LED na ładowarce: bateria jest naładowana



Czerwona dioda LED na ładowarce: bateria musi zostać naładowana

KONSERWACJA I CZYSZCZENIE / ROZWIĄZYWANIE PROBLEMÓW / INSTRUKCJE BEZPIECZEŃSTWA

Zobacz szczegóły i ilustracje w instrukcji obsługi.

UTENSILE PER INSERTI FILETTATI A BATTERIA

PER INSERTI DA M3 A M6

E-008

ELEMENT
ZERO ZERO EIGHT **008**



SPECIFICHE TECNICHE

Forza di trazione: 6 000 N

Corsa: 1-9 mm

Peso (batteria inclusa): 1,25 kg

Autonomia: 1 carica della batteria = 320 inserti filettati

Batteria: 18 V Li-ion - 2,0 Ah con indicatore di carica.

Caricabatterie: 18V - carica della batteria tempo 2,0 Ah = 100% in 30 minuti

Garanzia: 1 anno

APPLICAZIONE

INSERTI FILETTATI	M3	M4	M5	M6	INSERTI FILETTATI	M3	M4	M5	M6
ALUMINIUM - ACCIAIO					ACCIAIO INOX				
	✓	✓	✓	✓		✓	✓		
	✓	✓	✓			✓	✓		
SPYDER XS - ACCIAIO			M3	M4	M5	M6	M8		
				✓	✓	✓	✓*		

RIFERIMENTI

Accessori inclusi:

- 4 tiranti M3-M4-M5-M6 per inserti filettati. (*testina e tirante M8 disponibili come opzione per l'installazione di SPYDER XS in M8)
- 1 valigetta rigida (versione E-008-1XBAT)



Valigetta rigida

CODICE	COMPOSIZIONE				
	INSERTATRICE E-008	BATTERIA 18V LI-ION -2,0AH	CARICABATTERIE RAPIDO 18V	ACCESSORI	VALIGETTA RIGIDA
E-008-1XBAT	1	1	1	1	1
E-008-BODY	1			1	
E-BATT		1			
E-CHARG			1		

Accessori e componenti di usura:

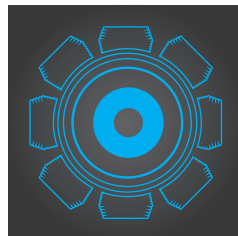
DESCRIZIONE	CODICE	DESCRIZIONE	CODICE
Tirante M3	E-008-TIGE-M3	Testina per tirante M3	E-008-NEZ-M3
Tirante M4	E-008-TIGE-M4	Testina per tirante M4	E-008-NEZ-M4
Tirante M5	E-008-TIGE-M5	Testina per tirante M5	E-008-NEZ-M5
Tirante M6	E-008-TIGE-M6	Testina per tirante M6	E-008-NEZ-M6
Tirante M8 (opzionale)	E-008-TIGE-M8	Testina per tirante M8 (opzionale)	E-008-NEZ-M8

FEATURES



GHIERA DI REGOLAZIONE DELLA CORSA:

- DA 1 A 9 MM
- PASSO = 0,5 MM



MOTORE BRUSHLESS (SENZA SPAZZOLE):

- AUMENTA LA DURATA (RIDUCE L'USURA)
- MENO ENERGIA (MIGLIORE AUTONOMIA)
- RIDUZIONE DEL RUMORE



STESSA BATTERIA E CARICABATTERIA DEGLI ALTRI STRUMENTI ELEMENT

RICARICA RAPIDA IN 30 MINUTI



3 LED PER ILLUMINARE L'AREA DI LAVORO



GRILLETTO E IMPUGNATURA MORBIDI

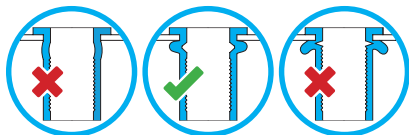
ISTRUZIONI PER L'USO



- 1 Tirante
- 2 Set Testina
- 3 Ghiera di regolazione corsa
- 4 Grilletto
- 5 Pulsanti di sblocco batteria
- 6 Pulsante di controllo carica della batteria
- 7 Display di carica
- 8 Anello di led per illuminazione area di lavoro
- 9 Pulsante «Avvita/Svita»

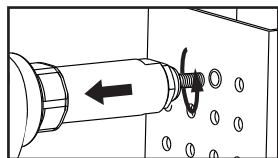
● REGOLAZIONE DELLA CORSA:

Utilizzare la ghiera 3 situata sul retro della E-008. Tirare un inserto a vuoto per valutare la deformazione ottimale.



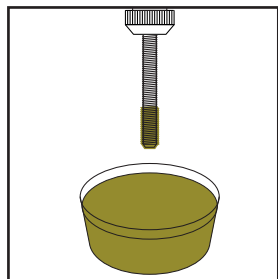
● INSTALLAZIONE DEGLI INSERTI FILETTATI:

1. Posizionare il selettore 9 nella posizione «avvitamento» (cioè spinto sul lato destro).
2. Avvitare manualmente l'inserto sul tirante
3. Inserire l'inserto filettato nel foro, assicurando il corretto allineamento strumento-inserto-foro
4. Premere il grilletto 4 per posare l'inserto
5. Rilasciare il grilletto 4 per svitare e rilasciare l'inserto



! IMPORTANTE :

Accompagnare lo svitamento automatico retraendo leggermente l'utensile.



Al fine di ridurre l'usura del tirante ed evitarne il blocco, è fortemente raccomandato di aggiungere regolarmente (+/- ogni 5 inserti filettati posati) un po' di grasso all'estremità del tirante (contenitore in dotazione).

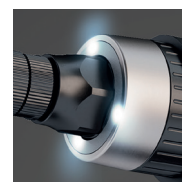
Basta immergere leggermente il tirante nel contenitore e pulire l'eccesso con un panno, se necessario.

● PER CAMBIARE I TIRANTI:

Vedere il manuale dell'utente.

● LUCI LED:

L'utensile è dotato di 3 potenti luci LED 8 per illuminare l'area di lavoro.



Accensione solo della luce:

Premere il grilletto fino a metà per accendere la luce. Le luci si spegneranno dopo 10 secondi.

Accensione dell'utensile con luci accese:

Premere il grilletto 4 per impostare l'inserto filettato. Le luci si accendono e rimangono accese per 10 secondi dopo aver rilasciato il grilletto.

● RIMOZIONE DELLA BATTERIA:

La batteria è dotata di un meccanismo di blocco 5, affinché rimanga agganciata all'utensile di posa, è bloccata da una molla. Per rimuovere la batteria, premere i pulsanti di rilascio su entrambi i lati della batteria. Non forzarla.

● INDICATORE LIVELLO BATTERIA:

Le 4 luci sul pannello della batteria permettono di controllare la carica residua. Tenere premuto il pulsante blu 6 per controllare il livello della batteria:

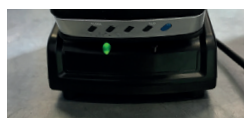
4 luci accese: carica residua 100%

3 luci accese: carica residua 75%

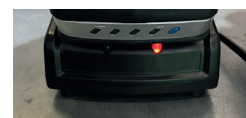
2 luci accese: carica residua 50%

1 luce accesa: carica residua 25%

Le informazioni sul pannello batterie possono variare (+/- 5%) in base alle condizioni ambientali.



Luce verde sul carica batterie: la batteria è completamente carica.



Luce rossa sul carica batterie: la batteria deve essere caricata.

MANUTENZIONE / RISOLUZIONE DEI PROBLEMI / INFORMAZIONI DI SICUREZZA

Vedere i dettagli e le illustrazioni nel manuale dell'utente.