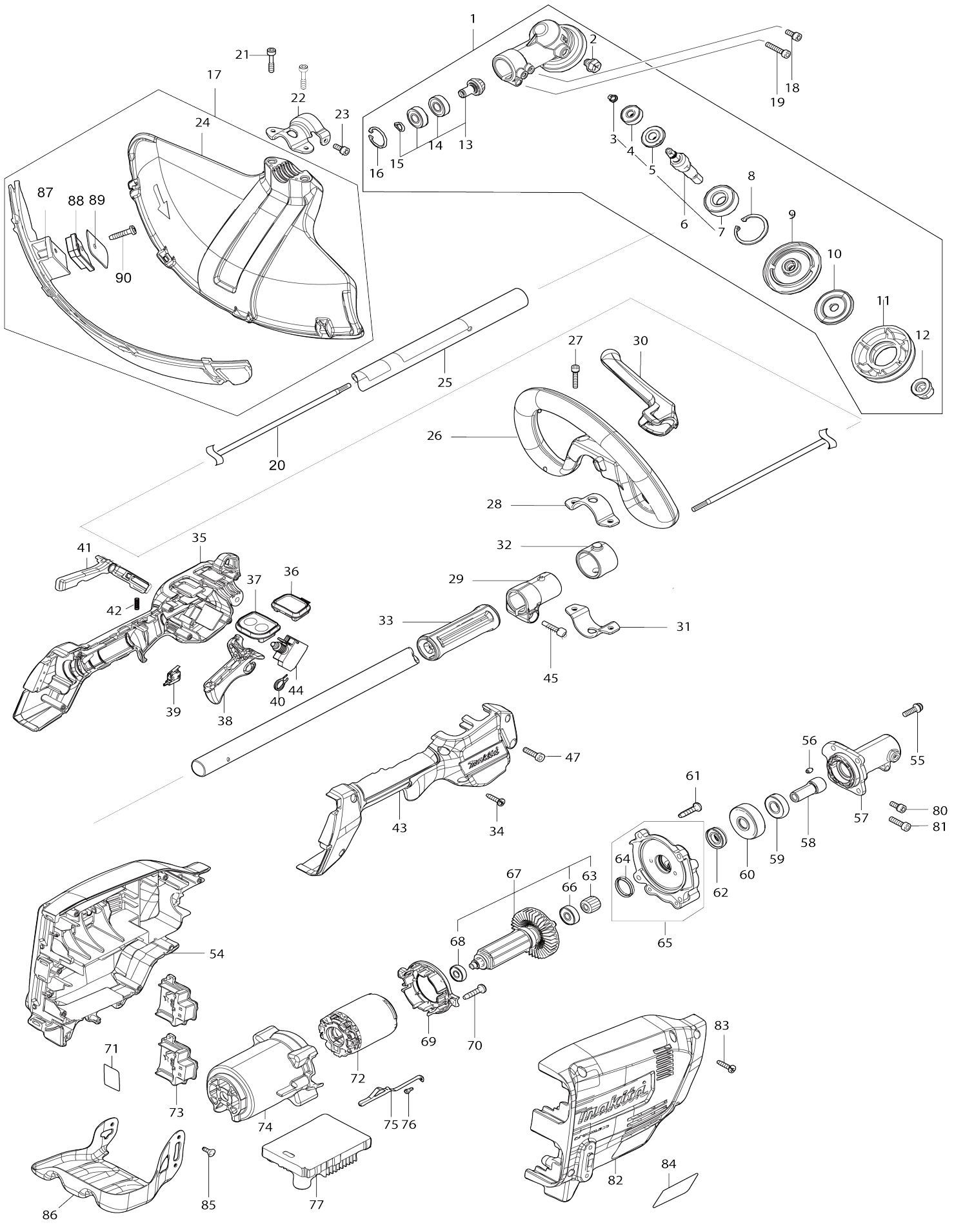


# Model No. DUR369L CORDLESS GRASS TRIMMER





|       |          |   |   |   |   |  |
|-------|----------|---|---|---|---|--|
| 031   | 347114-7 | Dispositif de serrage inférieur 35                  |   | 1 |   |  |
| 032   | 424942-8 | Amortisseur   |   | 1 |   |  |
| 033   | 451601-1 | Entretoise 24                                       |   | 1 |   |  |
| 034   | 266326-2 | Vis taraudeuse à tête bombée 4X18                   |   | 6 |   |  |
| 035   | 183N26-2 | Ensemble du manche                                  |   | 1 |   |  |
| C10   | 931202-6 | Écrou hexagonal M5                                  |   | 1 |   |  |
| D10   |          | INC. 43   |   |   |   |  |
| 036   | 140K37-2 | Circuit de contrôle complet E                       |   | 1 |   |  |
| 037   | 140K35-6 | Circuit d'interrupteur cpl G                        |   | 1 |   |  |
| C10   | 819J26-9 | Commutateur étiquette                               |   | 1 |   |  |
| 038   | 459758-2 | Gâchette allongée                                   |   | 1 |   |  |
| 040   | 233622-3 | Ressort de torsion 12                               |   | 1 |   |  |
| 041   | 459759-0 | Levier verrou                                       |   | 1 |   |  |
| 042   | 233101-1 | Ressort boudin 4                                    |   | 1 |   |  |
| 043   | 183N26-2 | Ensemble du manche                                  |   | 1 |   |  |
| C10   | 931202-6 | Écrou hexagonal M5                                  |   | 1 |   |  |
| D10   |          | INC. 35   |   |   |   |  |
| 044   | 651436-2 | Interrupteur C3JW-1A-P-2                            |   | 1 |   |  |
| 045   | 922244-1 | Boulon à tête cylindrique à six pans creux M5X25 WG |   | 1 |   |  |
| 047   | 922233-6 | Boulon à tête cylindrique à six pans creux M5X20 WR |   | 1 |   |  |
| 054   | 183N23-8 | Ensemble du logement                                |   | 1 |   |  |
| C10   | 263005-3 | Cheville caoutchouc 6                               |   | 4 |   |  |
| C20   | 252126-6 | Écrou de blocage hexagonal M4-7                     |   | 3 |   |  |
| D10   |          | INC. 82   |   |   |   |  |
| 055   | 911233-1 | Vis à tête cylindrique M5X20 WR                     |   | 4 |   |  |
| 056   | 263002-9 | Cheville caoutchouc 4                               |   | 1 |   |  |
| 057   | 319919-5 | Collier d'attache                                   |   | 1 |   |  |
| 058   | 325811-5 | Axe de broche                                       |   | 1 |   |  |
| 059   | 211131-2 | Roulement à billes 6001DDW                          |   | 1 |   |  |
| 060   | 226931-7 | Pignon hélicoïdal 29                                |   | 1 |   |  |
| 061   | 266459-3 | Vis taraudeuse à tête bombée 5X25                   |   | 4 |   |  |
| 062   | 211150-8 | Roulement à billes 6901ZZ                           |   | 1 |   |  |
| 063   | 226932-5 | Pignon hélicoïdal 10                                |   | 1 |   |  |
| 064   | 213961-7 | Joint torique 22                                    |   | 1 |   |  |
| 065   | 136230-8 | Ensemble du boîtier d'engrenage                     |   | 1 |   |  |
| D10   |          | INC. 64   |   |   |   |  |
| 066   | 210005-4 | Roulement à billes 608DDW                           |   | 1 |   |  |
| 067   | 519587-6 | Induit complet                                      |   | 1 |   |  |
| D10   |          | INC. 63,66,68                                       |   |   |   |  |
| 068   | 210062-2 | Roulement à billes 607ZZ                            |   | 1 |   |  |
| 069   | 459764-7 | Chicane   |   | 1 |   |  |
| 070   | 266326-2 | Vis taraudeuse à tête bombée 4X18                   |   | 2 |   |  |
| 071   | 856J21-8 | Numéro de série. étiquette DUR 369L                 |   | 1 |   |  |
| 072   | 629443-3 | Redresseur  |   | 1 | * |  |
| 072-1 | 629471-8 | Redresseur  | O | 1 | * |  |
| 072-2 | 629C13-6 | Redresseur  | S | 1 |   |  |

|       |          |   |   |   |   |  |
|-------|----------|---|---|---|---|--|
| 073   | 644809-6 | Borne   |   | 2 |   |  |
| 074   | 459763-9 | Carter moteur                                       |   | 1 |   |  |
| 075   | 347620-2 | Plaque  |   | 1 | * |  |
| 075-1 | 654887-8 | Plaque de terre                                     | O | 1 |   |  |
| 076   | 911102-6 | Vis à tête cylindrique M4X6                         |   | 1 |   |  |
| 077   | 620C09-0 | Contrôleur  |   | 1 |   |  |
| 080   | 922211-6 | Boulon à tête cylindrique à six pans creux M5X12 W  |   | 1 | * |  |
| 080-1 | 922216-6 | Boulon à tête cylindrique à six pans creux M5X14 W  | O | 1 |   |  |
| 081   | 922233-6 | Boulon à tête cylindrique à six pans creux M5X20 WR |   | 1 |   |  |
| 082   | 183N23-8 | Ensemble du logement                                |   | 1 |   |  |
| C10   | 263005-3 | Cheville caoutchouc 6                               |   | 4 |   |  |
| C20   | 252126-6 | Écrou de blocage hexagonal M4-7                     |   | 3 |   |  |
| D10   |          | INC. 54   |   |   |   |  |
| 083   | 266326-2 | Vis taraudeuse à tête bombée 4X18                   |   | 7 |   |  |
| 084   | 856J12-9 | Plaque signalétique DUR369L                         |   | 1 |   |  |
| 085   | 251314-2 | Vis à tête poutre en treillis M4X12                 |   | 3 |   |  |
| 086   | 347563-8 | Protecteur de batterie                              |   | 1 |   |  |
| 087   | 144316-4 | Extension de protecteur U 420-450 complète          |   | 1 |   |  |
| C10   | 346696-6 | Crochet   |   | 2 |   |  |
| C20   | 232284-4 | Ressort à lame                                      |   | 2 |   |  |
| 088   | 459765-5 | Extension de coupe fil                              |   | 1 |   |  |
| 089   | 347115-5 | Coupe fil a   |   | 1 |   |  |
| 090   | 266459-3 | Vis taraudeuse à tête bombée 5X25                   |   | 1 |   |  |
| 091   | 620L68-8 | Contrôleur B  | S | 1 |   |  |
| 092   | 638A31-1 | Unité responsable                                   | S | 1 |   |  |
| 093   | 652119-7 | Vis à tête cylindrique M2X6                         | S | 6 |   |  |
| A01   | 125520-4 | Ensemble de la lanière                              |   | 1 | * |  |
| A01-1 | 127508-0 | Ensemble de la lanière                              | O | 1 |   |  |
| A02   | 197993-1 | Ensemble de tête de coupe à fil nylon 95-M10L       |   | 1 |   |  |
| C10   | 456640-6 | Support de bobine                                   |   | 1 |   |  |
| C20   | 232289-4 | Ressort boudin 15                                   |   | 1 |   |  |
| C30   | 144259-0 | Porte-bobine cpl                                    |   | 1 |   |  |
| C40   | 456642-2 | Bobine  |   | 1 |   |  |
| A03   | 126642-3 | Ensemble de lames en plastique 255-M10L             |   | 1 |   |  |
| A04   | 144392-8 | Protection outil 2T                                 |   | 1 |   |  |
| A05   | 198345-9 | Ensemble de la lame de coupe 255-2 ME               |   | 1 |   |  |
| A06   | 782238-6 | Serrage 17  |   | 1 |   |  |
| A07   | 783202-0 | Cle btr 4   |   | 1 |   |  |
| A08   | 831304-7 | Sac accessoires                                     |   | 1 |   |  |
| F15   | 197472-9 | Ensemble du cordon en nylon 2.0-15M                 |   | 1 |   |  |
| F16   | 197473-7 | Ensemble du cordon en nylon 2.0-30M                 |   | 1 |   |  |
| F17   | 197474-5 | Ensemble du cordon en nylon 2.0-160M                |   | 1 |   |  |

|       |          |   |   |   |  |  |  |
|-------|----------|---|---|---|--|--|--|
| F18   | 197475-3 | Ensemble du cordon en nylon 2.0-280M              |   | 1 |  |  |  |
| F24   | 199868-0 | Ensemble de la lame en plastique 305 MG           |   | 1 |  |  |  |
| F26   | 198266-5 | Ensemble d'assemblage de scie diamant 110-M10L ME |   | 1 |  |  |  |
| F32   | 198502-9 | Ensemble du cordon en nylon 2.4-30M               |   | 1 |  |  |  |
| F33   | 198503-7 | Ensemble du cordon en nylon 2.4-120M              |   | 1 |  |  |  |
| F34   | 198504-5 | Ensemble du cordon en nylon 2.4-180M              |   | 1 |  |  |  |
| F36   | 199870-3 | Ensemble de la lame en plastique 305 MG           |   | 1 |  |  |  |
| F37-1 | 199450-5 | Graisse a forets                                  | O | 1 |  |  |  |
| F45   | 1915D7-6 | TRIMMER HEAD 96-M10L SET                          |   | 1 |  |  |  |
| F46   | 1914R6-0 | TRIMMER HEAD ASSEMBLY 98-M10L                     |   | 1 |  |  |  |
| F47   | 1915D8-4 | TRIMMER HEAD 96-M10L SET                          |   | 1 |  |  |  |
| F48   | 1914R8-6 | TRIMMER HEAD ASSEMBLY 98-M10L                     |   | 1 |  |  |  |
| A02   | 191D90-9 | Ensemble de la tête d'affleurage 96-M10L          |   | 1 |  |  |  |
| D10   |          | COMPO-PARTS                                       |   |   |  |  |  |

Veuillez indiquer les pièces n ° lorsque votre commande.

Date d'impression 08/29/2024