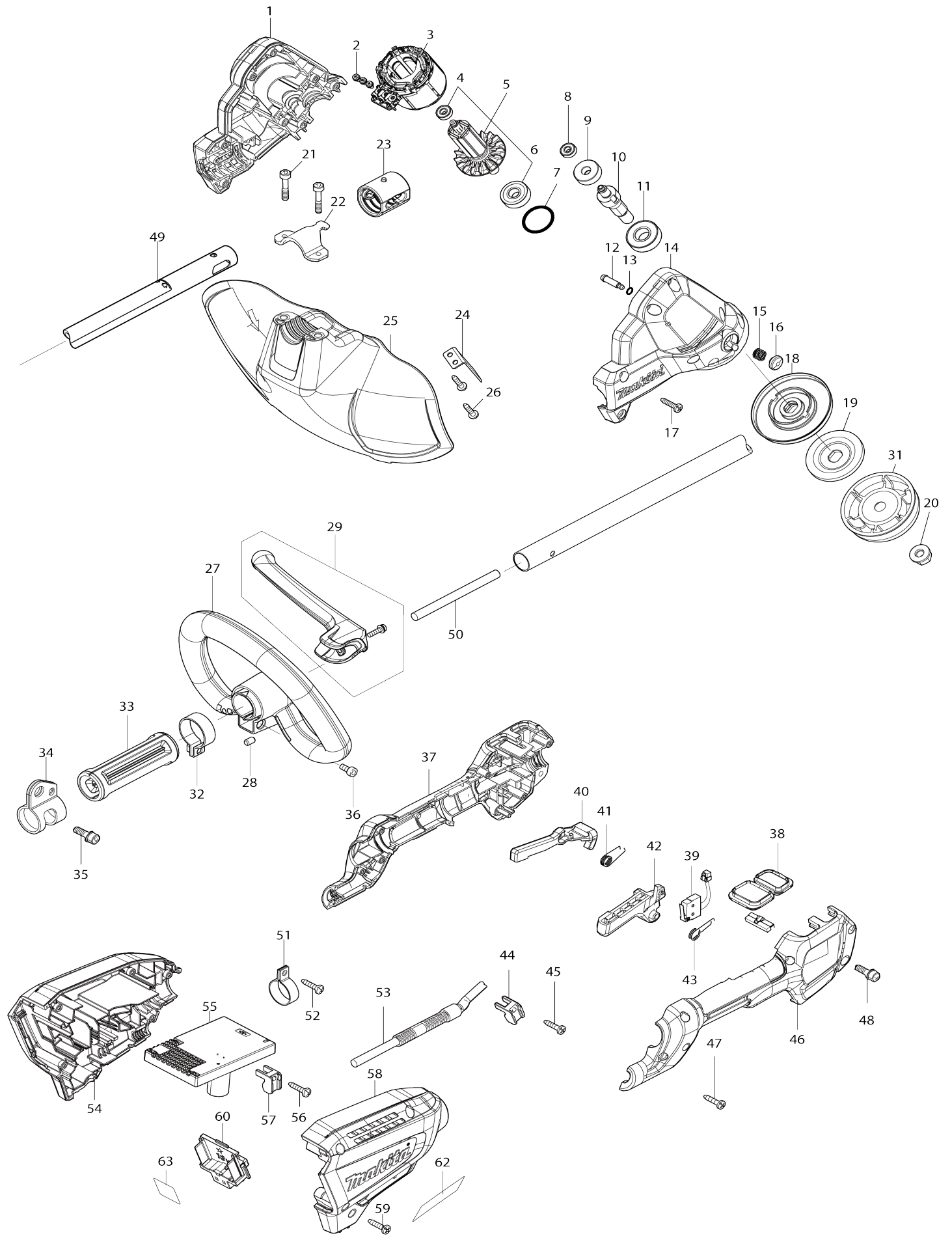


# Model No.DUR190L CORDLESS GRASS TRIMMER



# Model No.DUR190L CORDLESS GRASS TRIMMER

Numéro d'article	N ° de pièces	Description	Intercangeabilité	Q'ty	Nouvelle / ancienne	Note 1	Note 2
001	183P06-0	Ensemble du carter du moteur		1			
D10		INC. 14					
002	652069-6	Vis à tête fraisée M3X6		3			
003	629248-1	Redresseur		1			
004	210215-3	Roulement à billes 695ZZ		1			
005	510449-1	Induit complet		1			
D10		INC. 4,6					
006	210049-4	Roulement à billes 609ZZ		1			
007	213380-7	Joint torique 24		1			
008	210215-3	Roulement à billes 695ZZ		1			
009	221492-2	Pignon hélicoïdal 26		1			
010	327542-2	Axe de scie diamant		1			
011	211131-2	Roulement à billes 6001DDW		1			
012	256546-6	Goupille de bride épaulée 4		1			
013	213021-5	Joint torique 5		1			
014	183P06-0	Ensemble du carter du moteur		1			
D10		INC. 1					
015	233072-2	Ressort boudin 8		1			
016	412408-0	Chapeau de tige		1			
017	266326-2	Vis taraudeuse à tête bombée 4X18		8			
018	140T23-7	Rondelle cpl		1			
021	251513-6	Boulon à tête cylindrique à six pans creux M5X25		2			
022	347667-6	Collier de protection		1			
023	424567-8	Manchon en caoutchouc 24		1			
024	346855-2	Coupe fil a		1			
025	412392-9	Dispositif de protection		1			
026	266326-2	Vis taraudeuse à tête bombée 4X18		2			
027	457937-6	Poignée arceau 24		1	*		
027-1	413L67-5	Poignée arceau 24	O	1			
028	263005-3	Cheville caoutchouc 6		1			
029	143695-7	Barre de protection complète		1			
C10	911128-8	Vis à tête cylindrique M4X16 WR		1			
032	347011-7	Bride de serrage 29		1			
033	451601-1	Entretoise 24		1			
034	347116-3	Crochet de suspension		1			
035	922212-4	Boulon à tête cylindrique à six pans creux M5X12		1			
036	922212-4	Boulon à tête cylindrique à six pans creux M5X12		1			
037	183P04-4	Ensemble du manche		1			
C10	931202-6	Écrou hexagonal M5		1			
D10		INC. 46					
038	140T18-0	Sous contrôleur cpl		1			
C10	8010M7-8	Commutateur étiquette		1			
C20	8010M8-6	Étiquette d'indication		1			
039	632E26-0	Unité d'interrupteur		1			

040	455629-1	Levier verrou		1	*		
040-1	413Y35-6	Levier verrou	O	1			
041	233621-5	Ressort de torsion 9		1			
042	455625-9	Gâchette allongée		1			
043	233612-6	Ressort de torsion 10		1			
044	687260-7	Collier de cordon		1			
045	266326-2	Vis taraudeuse à tête bombée 4X 18		1			
046	183P04-4	Ensemble du manche		1			
C10	931202-6	Écrou hexagonal M5		1			
D10		INC. 37					
047	266326-2	Vis taraudeuse à tête bombée 4X 18		6			
048	922228-9	Boulon à tête cylindrique à six pans creux M5X18 WR		1			
049	140T21-1	Tuyau complet		1			
C10	819N87-3	Étiquette d'avertissement		1			
C20	819312-8	Makita étiquette logo		1			
050	699090-4	Cable clic express		1			
051	346248-3	Dispositif de serrage 24		1			
052	266326-2	Vis taraudeuse à tête bombée 4X 18		1			
053	699149-7	Cable clic express		1			
054	183P07-8	Ensemble du logement		1	*		
C10	263005-3	Cheville caoutchouc 6		2	*		
D10		INC. 58					
054-1	183T27-6	Ensemble du logement		1	*		
C10	263005-3	Cheville caoutchouc 6		2	*		
C20	422749-6	Feuille de caoutchouc		1	*		
D10		INC. 58					
054-2	1830T3-0	HOUSING SET	O	1			
C10	263005-3	Cheville caoutchouc 6		2			
C20	422749-6	Feuille de caoutchouc		1			
D10		INC. 58					
055	620C56-1	Contrôleur		1	*		
055-1	620F98-3	Contrôleur	<	1			
056	266326-2	Vis taraudeuse à tête bombée 4X 18		1			
057	687260-7	Collier de cordon		1			
058	183P07-8	Ensemble du logement		1	*		
C10	263005-3	Cheville caoutchouc 6		2	*		
D10		INC. 54					
058-1	183T27-6	Ensemble du logement		1	*		
C10	263005-3	Cheville caoutchouc 6		2	*		
C20	422749-6	Feuille de caoutchouc		1	*		
D10		INC. 54					
058-2	1830T3-0	HOUSING SET	O	1			
C10	263005-3	Cheville caoutchouc 6		2			
C20	422749-6	Feuille de caoutchouc		1			
D10		INC. 54					
059	266326-2	Vis taraudeuse à tête bombée 4X 18		6			
060	644809-6	Borne		1			

062	857D04-5	Plaque signalétique DUR190L		1		
063	857D09-5	Numéro de série. étiquette DUR 190L		1		
A01	125516-5	Ensemble de la lanière		1		
A05	198893-8	Ensemble d'assemblage de scie diamant 95-M10L ME		1		
C10	144259-0	Porte-bobine cpl		1		
C20	232289-4	Ressort boudin 15		1		
C30	456640-6	Support de bobine		1		
C40	456642-2	Bobine		1		
A06	831304-7	Sac accessoires		1		
A12	783202-0	Cle btr 4		1		
E01	807949-3	Étiquette sonore 94DB		1	*	
E01-1	807E85-5	Étiquette sonore 92DB	<	1		
F47	1915D8-4	TRIMMER HEAD 96-M10L SET		1		
F48	1914R8-6	TRIMMER HEAD ASSEMBLY 98-M 10L		1		
A07	450128-8	Couvercle de batterie		2		
A08	197280-8	Batterie 1000 BL1850B		2		
A09	***DC18RC	DC18RC FAST CHARGER		1		
D10		COMPO-PARTS				
A05	191D89-4	Ensemble de la tête d'affleurage 96-M10L		1		

Veuillez indiquer les pièces n ° lors de votre commande.

Date d'impression 08/29/2024