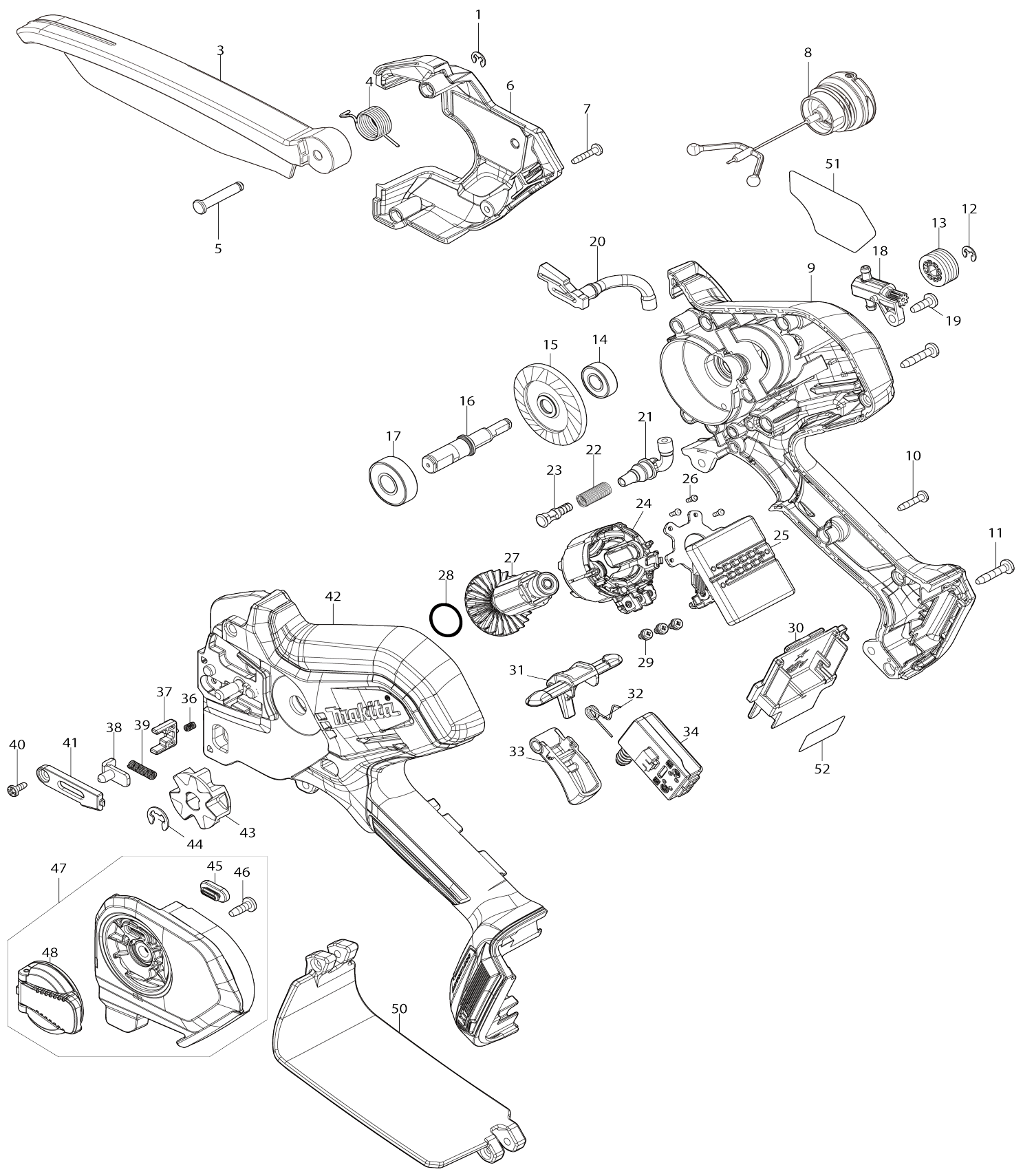


Model No.DUC150 150MM CORDLESS PRUNING SAW



Model No.DUC150 150MM CORDLESS PRUNING SAW

Numéro d'article	N ° de pièces	Description	Intercambiabilité	Q'ty	Nouvelle / ancienne	Note 1	Note 2
001	961011-9	Circlip (EXT) E-4		1			
003	413T68-1	Coque de protection		1			
004	232785-2	Ressort de torsion 14		1			
005	256A31-5	Axe épaulé 5		1			
006	413L96-8	Couvercle du logement R		1			
007	266429-2	Vis taraudeuse à tête bombée 3X16		3			
008	126832-8	Ensemble du bouchon de réservoir		1			
C10	213894-6	Joint torique 25		1	*		
C11	213A11-4	Joint torique 25	O	1			
009	183Y31-5	HOUSING SET		1			
C10	263005-3	Cheville caoutchouc 6		2			
C20	347A70-7	Protection de réservoir		1			
009		INC. 42					
010	266429-2	Vis taraudeuse à tête bombée 3X16		10			
011	911138-5	Vis à tête cylindrique M4X20 WR		2			
012	961011-9	Circlip (EXT) E-4		1			
013	226884-0	Engrenage a vis sans fin		1			
014	211166-3	Roulement à billes 698DDW		1			
015	227A17-6	Roue conique à denture spirale 53		1			
016	327A89-2	Broche		1			
017	210059-1	Roulement à billes 6000DDW		1			
018	141N25-0	Pompe à huile complète		1			
019	266427-6	Vis taraudeuse à tête bombée 4X12		1			
020	422968-4	Tube d'huile 3-60		1			
021	422969-2	Tube d'huile 3-25		1			
022	232774-7	Ressort boudin 6		1			
023	413L02-3	Graisser		1			
024	629B92-8	Redresseur		1			
025	620M06-6	Contrôleur		1			
026	266490-9	Vis taraudeuse à tête cylindrique large 2X6		3			
027	619791-8	Induit		1			
028	213A05-9	Joint torique 16		1			
029	652069-6	Vis à tête fraisée M3X6		3			
030	643874-2	Borne		1			
031	413L98-4	Levier verrou		1			
032	232784-4	Ressort de torsion 6		1			
033	413L97-6	Gâchette allongée		1			
034	650033-1	Interrupteur C3XA-3PSPM-1		1			
036	233211-4	Ressort boudin 2		1			
037	413M02-9	Barre d'arrêt		1			
038	347A69-2	Teton d'ajustage		1			
039	232787-8	Ressort boudin 4		1			
040	266492-5	Vis taraudeuse à tête bombée 3X		1			

		8				
041	413M03-7	Couvercle		1		
042	183Y31-5	HOUSING SET		1		
C10	263005-3	Cheville caoutchouc 6		2		
C20	347A70-7	Protection de réservoir		1		
042		INC. 9				
043	227947-5	Pignon entrain 7		1	*	
043-1	1911W5-9	Jeu de pignons 7	O	1		
044	961013-5	Circlip (EXT) E-7		1		
045	422970-7	Rondelle isolante		1		
046	266427-6	Vis taraudeuse à tête bombée 4X 12		1		
047	136914-8	SPROCKET COVER ASS'Y		1	*	
047		INC. 45,46,48			*	
047-1	137203-4	SPROCKET COVER ASS'Y	<	1		
047-1		INC. 45,46,48				
048	141M77-5	Écrou complet		1	*	
048-1	1410X3-4	NUT COMPLETE	<	1		
050	141T89-0	Protège-main arrière complet		1		
C10	8062G7-3	CAUTION LABEL		1		
051	8141U5-5	DUC150 NAME PLATE		1		
052	8141U7-1	DUC150 SERIAL NO. LABEL		1		
053	8085Y3-1	INDICATION LABEL		1		
A01	1912F1-4	Ensemble 6 du guide-chaîne		1		
A02	D-70948	FILE HOLDER SET 4.0MM(5/32")		1		
A03	199897-3	Jeu de graisseur d'huile		1		
A04	413T67-3	Fourreau 175		1		
A05	1912E8-3	Ensemble 6 de chaîne		1		
A06	450128-8	Couvercle de batterie		1		
A07	***DC18SD	DC18SD BATTERY CHARGER		1		
A07		COMPO-PARTS				
A08	197600-6	Batterie 1000 BL1830B		1		
E01	8023M1-1	Étiquette sonore 90DB		1	*	
E01-1	8031T1-1	Étiquette sonore	<	1		
F03	1913K4-9	Pochette revolver		1		

Veuillez indiquer les pièces n ° lorsque votre commande.

Date d'impression 10/18/2024