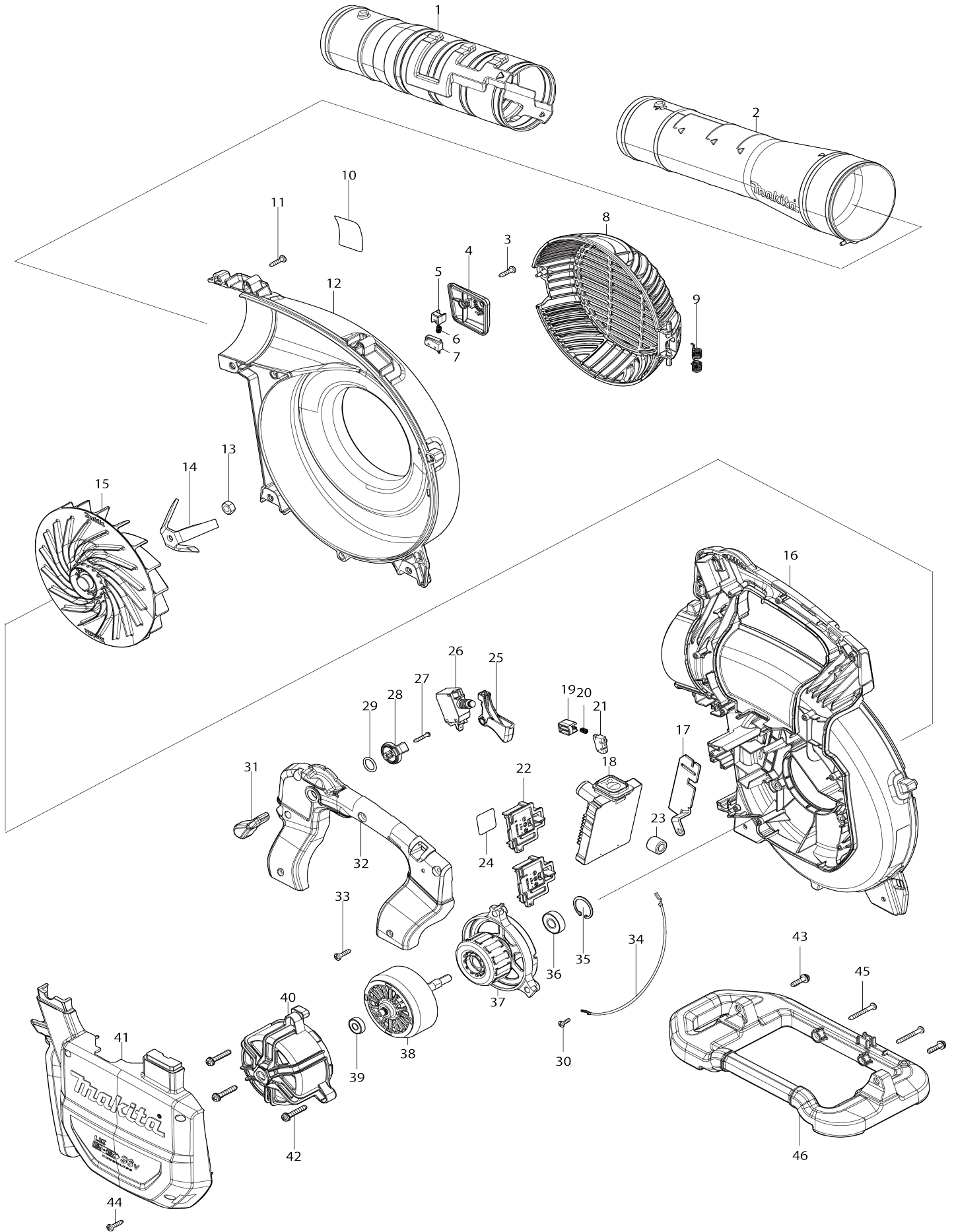
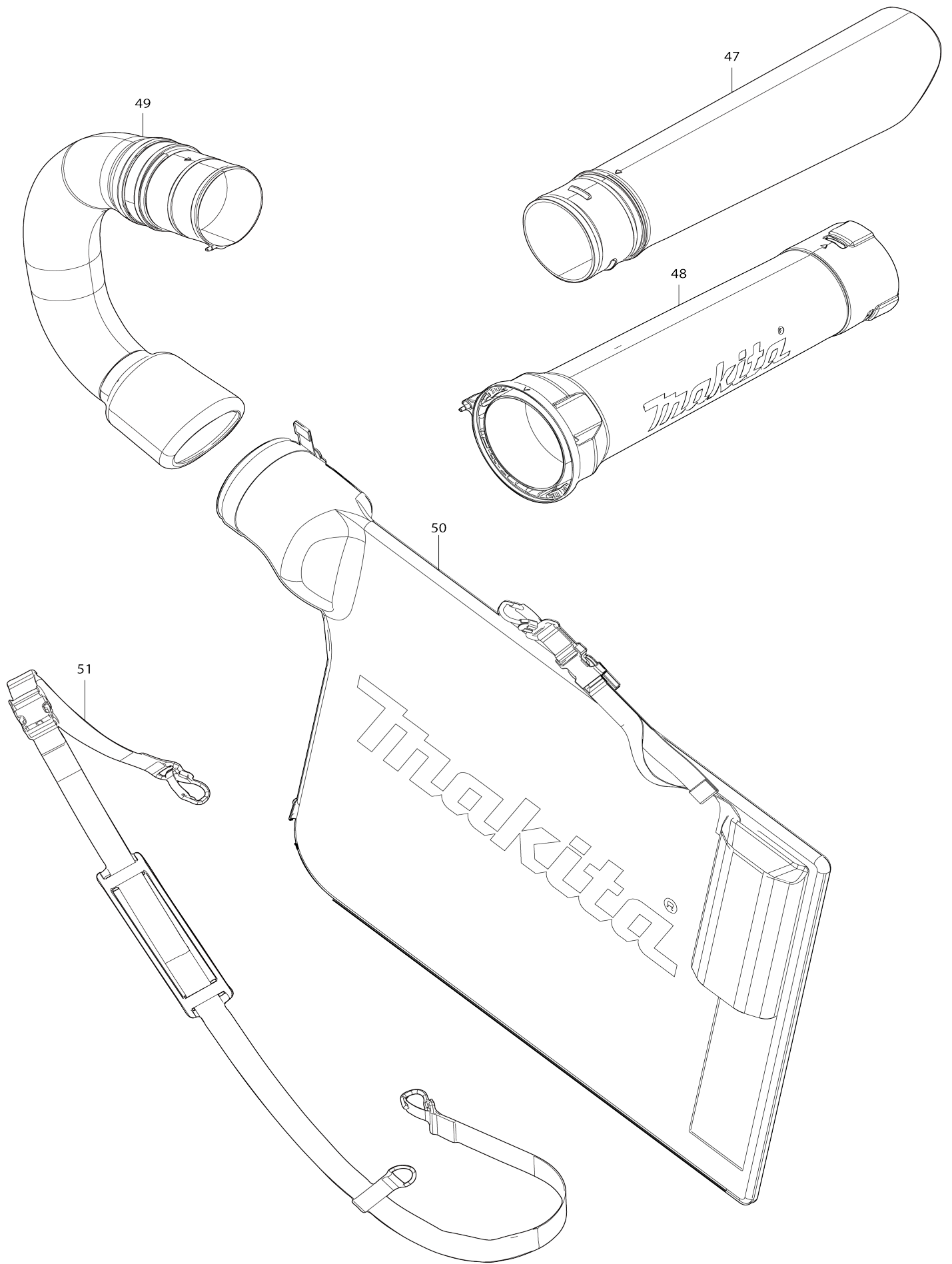


# Model No.DUB363 CORDLESS BLOWER



Model No.DUB363 CORDLESS BLOWER



# Model No.DUB363 CORDLESS BLOWER

Numéro d'article	N ° de pièces	Description	Intercangeabilité	Q'ty	Nouvelle / ancienne	Note 1	Note 2
001	459798-0	Buse d'extrémité 72		1	*		
001-1	183R01-2	Ensemble de la buse 72 d'extrémité	O	1			
002	127501-4	Ensemble de tuyaux 90-72		1	*		
C10	265A67-3	Boulon à tête à épaulement hexagonal M5X38		1	*		
002-1	183R06-2	Ensemble d'assemblage de tuyau 90-72	O	1			
C10	265A67-3	Boulon à tête à épaulement hexagonal M5X38		1			
003	266326-2	Vis taraudeuse à tête bombée 4X18		1			
004	459790-6	Couvercle du commutateur		1			
005	459793-0	Poussoir A		1			
006	233118-4	Ressort boudin 4		1			
007	632L94-5	Unité d'interrupteur		1			
008	127424-6	Ensemble du couvercle de ventilateur		1			
C10	265A66-5	Boulon à tête à épaulement hexagonal M5X32		1			
009	232600-0	Ressort de torsion 8		1			
010	856S45-8	Plaque signalétique DUB363		1			
011	266326-2	Vis taraudeuse à tête bombée 4X18		6			
012	459784-1	Carter turbine R		1			
013	252154-1	Écrou hexagonal M8-13		1			
014	347570-1	Déchiqueteuse		1			
015	240204-4	Ventilateur 180		1			
016	140S59-0	Corps en spirale L complet		1	*		
C10	8011Y4-4	Étiquette d'avertissement		1	*		
016-1	141R96-1	Corps en spirale L complet	<	1	*		
C10	8011Y4-4	Étiquette d'avertissement		1	*		
016-2	141U48-0	Corps en spirale L complet	<	1	*		
C10	8011Y4-4	Étiquette d'avertissement		1	*		
C20	8072S8-8	CAUTION LABEL		1	*		
016-3	141U48-0	Corps en spirale L complet	O	1			
C10	8012T7-9	Étiquette d'avertissement	O	1			
C20	8072S8-8	CAUTION LABEL		1			
017	347718-5	Plaque de terre		1			
018	140S58-2	Controleur cpl		1			
C10	8007N9-0	Commutateur étiquette		1			
019	459794-8	Poussoir B		1			
020	233118-4	Ressort boudin 4		1			
021	632L94-5	Unité d'interrupteur		1			
022	644809-6	Borne		2			
023	688163-8	Filtre de ligne		1			
024	856S53-9	Numéro de série. étiquette DUB363		1			
025	459791-4	Gâchette allongée		1			
026	651438-8	Interrupteur C3JW-6B-PAN		1			

027	266127-8	Vis taraudeuse à tête cylindrique large 3X20		1		
028	459698-4	Lien		1		
029	213154-6	Joint torique 14		1		
030	652008-6	Vis à tête cylindrique M3.5X7		1		
031	459792-2	Levier de commande		1		
032	459788-3	Manche L		1		
033	266326-2	Vis taraudeuse à tête bombée 4X 18		6		
034	632P80-0	Unité responsable		1		
035	962105-3	Circlip int R-26		1		
036	210059-1	Roulement à billes 6000DDW		1		
037	629473-4	Stator complet		1		
038	619609-3	Induit		1		
039	210017-7	Roulement à billes 607DDW		1		
040	459789-1	Carter moteur		1		
041	140N74-4	Couvercle du moteur électrique complet		1		
C10	263005-3	Cheville caoutchouc 6		4		
042	911253-5	Vis à tête cylindrique M5X30 WR		3		
043	911233-1	Vis à tête cylindrique M5X20 WR		2		
044	266326-2	Vis taraudeuse à tête bombée 4X 18		7		
045	266351-3	Vis taraudeuse à tête bombée 4X 35		2		
046	459787-5	Poignée secondaire		1	*	
046-1	413738-2	Poignée secondaire	<	1		
047	459800-9	Conduit de vide B		1	*	
047-1	183R08-8	Ensemble B du conduit de vide	O	1		
048	127425-4	Ensemble du conduit de vide A		1	*	
C10	265A66-5	Boulon à tête à épaulement hexagonal M5X32		1	*	
048-1	183R04-6	Ensemble d'assemblage de conduit de vide A	O	1		
C10	265A66-5	Boulon à tête à épaulement hexagonal M5X32		1		
049	127502-2	Ensemble du tube cintré 90		1		
C10	265A67-3	Boulon à tête à épaulement hexagonal M5X38		1		
050	162697-4	Sac d'aspirateur		1	*	
050-1	162988-3	Sac d'aspirateur	O	1		
051	162698-2	Lanière 30 complète		1		
A01	783202-0	Cle btr 4		1		
A03	***DC18RD	DC18RD TWO PORT FAST CHARGER		1		
A03		COMPO-PARTS				
A04	197280-8	Batterie 1000 BL1850B		2		
A05	456958-5	Embout plat		1	*	
A05-1	183P98-9	Ensemble de l'embout plat	O	1		
E01	807950-8	Étiquette sonore 95DB		1		
F01-1	191P37-5	Kit d'aspiration	O	1		
F02	197888-8	Ensemble de la rallonge de buse		1		
F03	197889-6	Ensemble de l'embout plat		1		
F04	191P40-6	Ensemble sac a poussiere		1		
F05	191J13-3	Ensemble du tuyau adaptateur 7		1		

		1				
F06	191B03-8	Kit de buse pour gouttière		1		
C10	459816-4	Tuyau prolongateur 72		3		
C20	162790-4	Buse d'extrémité complète		1		
C30	281030-2	Collier de serrage 75-90		2		
C40	281031-0	Collier de serrage 85-100		1		

Veuillez indiquer les pièces n ° lorsque votre commande.

Date d'impression 09/23/2024