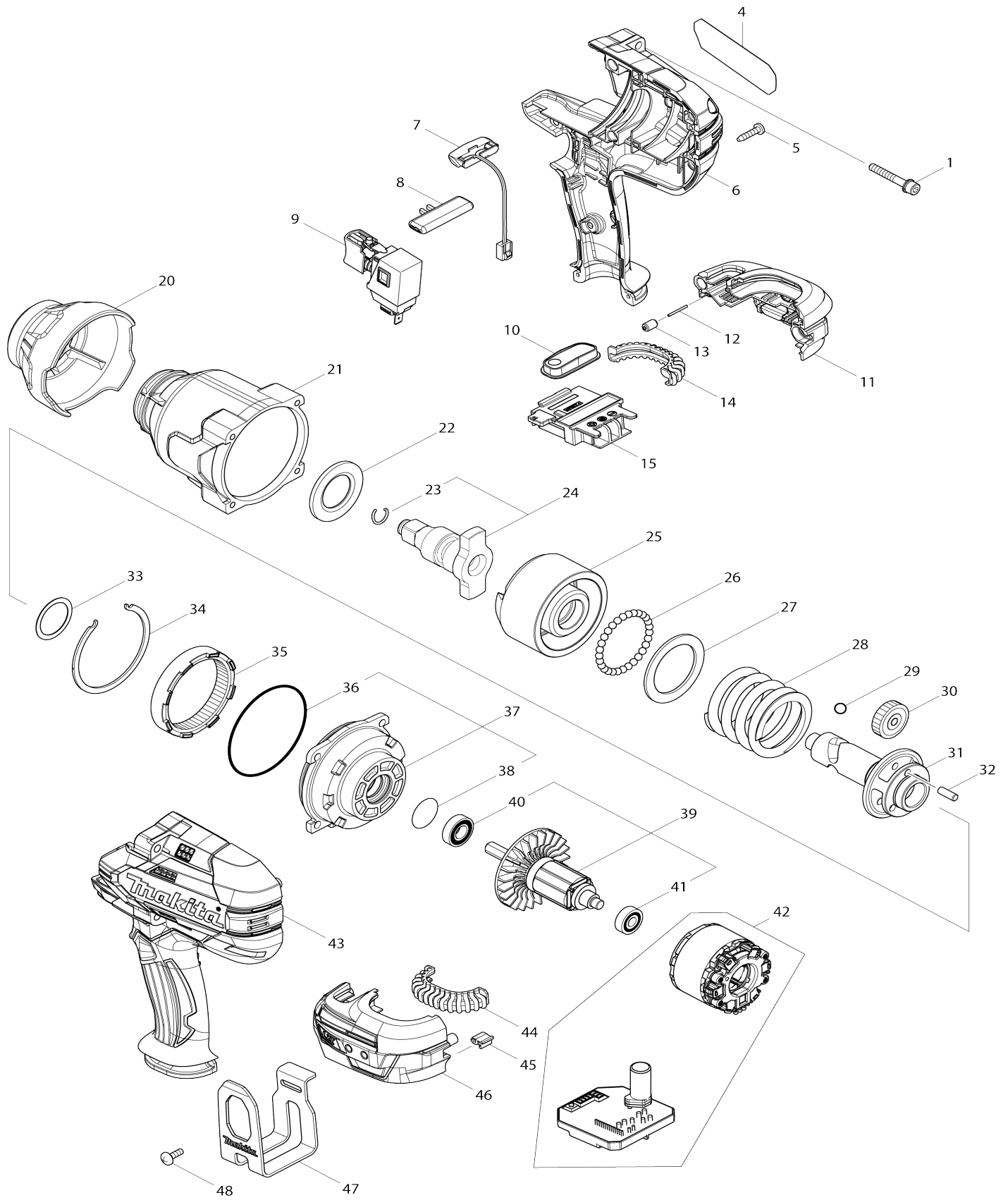


# Model No.DTW1002 CORDLESS IMPACT WRENCH



Model No.DTW1002 CORDLESS IMPACT WRENCH

Numéro d'article	N ° de pièces	Description	Interchangeabilité	Q'ty	Nouvelle / ancienne	Note 1	Note 2
001	251476-6	Boulon à tête cylindrique à six pans creux M5X35 WR		4	*		
001-1	265D13-4	Boulon à tête cylindrique à six pans creux M5X35 WRM	<	4			
004	851K57-8	Plaque signalétique DTW1002		1	*		
004-1	857K86-9	Plaque signalétique DTW1002	S	1			
005	266326-2	Vis taraudeuse à tête bombée 4X18		9	*		
005-1	265995-6	Vis taraudeuse à tête bombée 4X18	O	9	*		
005-2	265E16-4	TAPPING SCREW 4X18	O	9			
006	183C08-8	Ensemble du logement		1	*		
006		INC. 43			*		
006-1	183H36-3	Ensemble du logement	O	1	*		
006-1		INC. 43			*		
006-2	1830A6-1	HOUSING SET	<	1			
006-2		INC. 43					
007	620351-1	Circuit led		1			
008	456268-0	F / r levier de changement		1			
009	143416-7	Interrupteur complet		1			
010	143417-5	Plaque interrupteur cpl		1			
011	183C12-7	Ensemble du compartiment de batterie		1			
C10	263005-3	Cheville caoutchouc 6		2			
011		INC. 46					
012	268284-8	Goupille 1.5		1			
013	263036-2	Cheville caoutchouc 5		1			
014	424773-5	Caoutchouc pour amortisseur		1	*		
014-1	422A56-3	Caoutchouc pour amortisseur	<	1			
015	643899-6	Borne		1			
020	424775-1	Butoir		1	*		
020-1	424978-7	Butoir	<	1			
021	143411-7	Carter perceur complet		1	*		
021-1	144473-8	Carter perceur complet	S	1			
022	346948-5	Rondelle 25		1			
023	231907-1	Jonc de retenue 10		1	*		
023-1	232323-0	Jonc de retenue 10	<	1			
024	135717-7	Ensemble de chabotte W		1	*		
024		INC. 23			*		
024-1	135717-7	Ensemble de chabotte W	<	1	*		
024-1		INC. 23			*		
024-2	135804-2	Ensemble de chabotte W	<	1			
024-2		INC. 23					
025	326613-2	Marteau		1			
026	216002-8	Bille acier 4.8		29			
027	267493-6	Rondelle plate 38		1			
028	234383-8	Ressort boudin 38		1			
029	216009-4	Bille acier 7.1		2			
030	227391-6	Engrenage droit 24		3	*		

030-1	226879-3	Engrenage droit 24	<	3	*		
030-2	226880-8	Engrenage droit 24	O	3			
031	326611-6	Broche		1			
032	268079-9	Goupille 5		3			
033	267494-4	Rondelle plate 25		1	*		
033-1	267127-1	Rondelle plate 26	O	1			
034	346947-7	Pièce de retenue		1			
035	227392-4	Pignon interne 54		1			
036	213720-9	Joint torique 67		1			
037	135718-5	Ensemble du boîtier d'engrenage interne		1			
037		INC. 36,38					
038	213961-7	Joint torique 22		1			
039	519384-0	Induit complet		1	*		
039		INC. 40,41			*		
039-1	519593-1	Induit complet	O	1	*		
039-1		INC. 40,41			*		
039-2	519592-3	Induit complet	O	1			
039-2		INC. 40,41					
040	210069-8	Roulement à billes 6900DDW		1			
041	211022-7	Roulement à billes 607ZZ		1			
042	629170-2	Stator complet		1	*		
042-1	629330-6	Stator complet	<	1	*		
042-2	629B59-6	Redresseur	S	1			
043	183C08-8	Ensemble du logement		1	*		
043		INC. 6			*		
043-1	183H36-3	Ensemble du logement	O	1	*		
043-1		INC. 6			*		
043-2	1830A6-1	HOUSING SET	<	1			
043-2		INC. 6					
044	424773-5	Caoutchouc pour amortisseur		1	*		
044-1	422A56-3	Caoutchouc pour amortisseur	<	1			
045	424517-3	Coussinet		1			
046	183C12-7	Ensemble du compartiment de batterie		1			
C10	263005-3	Cheville caoutchouc 6		2			
046		INC. 11					
047	346949-3	Crochet		1			
048	251314-2	Vis à tête poutre en treillis M4X12		2			
049	857K87-7	Numéro de série. étiquette DTW 1002	S	1			
050	620K29-2	Contrôleur	S	1	*		
050-1	620N12-7	Contrôleur	O	1			
051	652119-7	Vis à tête cylindrique M2X6	S	6			
A01	***DC18RC	DC18RC FAST CHARGER		1			
A01	821551-8	Boîtier en plastique du connecteur (type 3)		1			
C10	453974-8	Clip coffret		4			
A02	197265-4	Batterie 1000 BL1840B		2	*		
A02	194204-5	Batterie 1000 BL1830		2	*		
A02	197280-8	Batterie 1000 BL1850B		2	*		
A02	837645-9	Plateau intérieur		1			

A02-1	197265-4	Batterie 1000 BL1840B	O	2		
A02-1	197600-6	Batterie 1000 BL1830B	<	2	*	
A02-1	197280-8	Batterie 1000 BL1850B	O	2		
A02-2	197600-6	Batterie 1000 BL1830B	O	2		
A03	450128-8	Couvercle de batterie		1		
A03	810V84-0	Étiquette d'indication DTW1002Y1J		1		
A04	821551-8	Boîtier en plastique du connecteur (type 3)		1		
C10	453974-8	Clip coffret		4		
A04	810V85-8	Étiquette de boîtier en plastique DTW1002Y1J		2	*	
A04-1	8018N0-7	Étiquette de boîtier en plastique DTW1002Y1J	O	2		
A05	837645-9	Plateau intérieur		1		
A05	196235-0	Batterie 1000 BL1815N		1		
A06	808B76-1	Étiquette d'indication DTW1002RMJ		1	*	
A06	808B78-7	Étiquette d'indication DTW1002RFJ		1	*	
A06	808B80-0	Étiquette d'indication DTW1002RTJ		1	*	
A06-1	817B48-5	Étiquette d'indication DTW1002RMJ	<	1		
A06-1	817B51-6	Étiquette d'indication DTW1002RFJ	<	1		
A06-1	817B54-0	Étiquette d'indication DTW1002RTJ	<	1		
A07	808B77-9	Étiquette de boîtier en plastique DTW1002RMJ		2	*	
A07	808B79-5	Étiquette de boîtier en plastique DTW1002RFJ		2	*	
A07	808B81-8	Étiquette de boîtier en plastique DTW1002RTJ		2	*	
A07-1	8018M7-6	Étiquette de boîtier en plastique DTW1002RMJ	O	2		
A07-1	8018M8-4	Étiquette de boîtier en plastique DTW1002RFJ	O	2		
A07-1	8018M9-2	Étiquette de boîtier en plastique DTW1002RTJ	O	2		
F34-2	197606-4	Batterie 1000 BL1830B (2 pcs)	O	1	*	
F35-2	197600-6	Batterie 1000 BL1830B	O	1		
F36-3	197599-5	Batterie 1000 BL1830B	O	1		
F40	191G67-2	Jeu de poignée d'extension		1		

Veuillez indiquer les pièces n ° lors de votre commande.

Date d'impression 10/10/2024