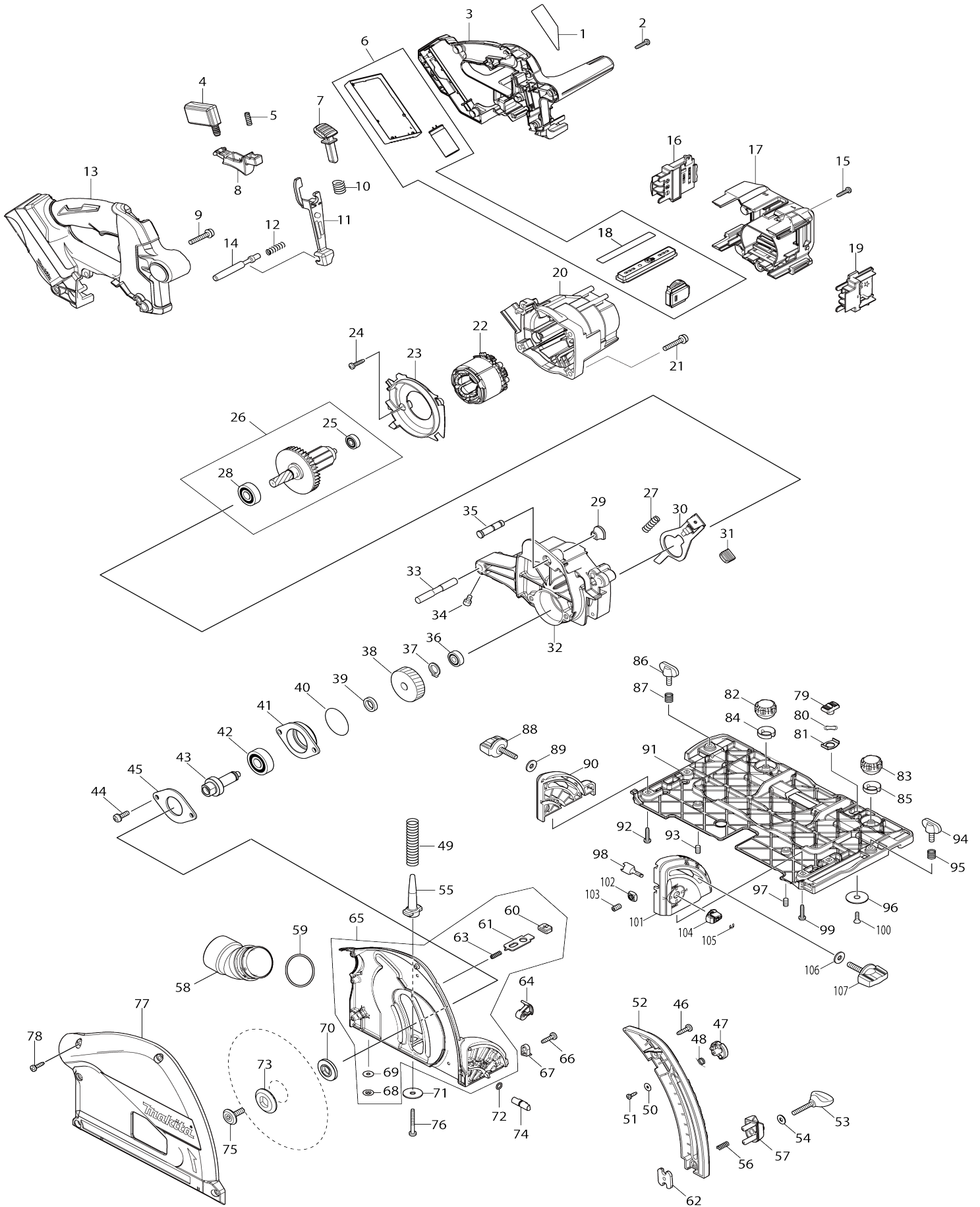


Model No.DSP600



# Model No.DSP600

Numéro d'article	N ° de pièces	Description	Intercangeabilité	Q'ty	Nouvelle / ancienne	Note 1	Note 2
001	853K64-7	Plaque signalétique DSP600		1			
002	265995-6	Vis taraudeuse à tête bombée 4X18		8			
003	183H46-0	Jeu couvercle poignée arriere		1			
C10	263005-3	Cheville caoutchouc 6		4			
D10		INC. 13,17					
004	651083-9	Interrupteur C3XA-1PSPM		1			
005	234173-9	Ressort boudin 4		1			
006	135900-6	Ensemble du contrôleur		1	*		
C10	620691-7	Sous controleur		1	*		
D10		INC. 18					
006-1	135973-9	Ensemble du contrôleur	<	1	*		
C10	620691-7	Sous controleur		1	*		
D10		INC. 18					
006-2	136856-6	CONTROLLER ASS'Y	S	1			
C10	620691-7	Sous controleur		1			
D10		INC. 18					
007	419629-5	Bouton de déverrouillage		1			
008	457748-9	Gâchette allongée		1			
009	911253-5	Vis à tête cylindrique M5X30 WR		2	*		
009-1	911253-5	Vis à tête cylindrique M5X30 WR	O	2			
010	233089-5	Ressort boudin 12		1			
011	457749-7	Plaque pivot		1			
012	233267-7	Ressort boudin 7		1			
013	183H46-0	Jeu couvercle poignée arriere		1			
C10	263005-3	Cheville caoutchouc 6		4			
D10		INC. 3,17					
014	324709-3	Axe épaulé 8		1			
015	265995-6	Vis taraudeuse à tête bombée 4X18		5			
016	643874-2	Borne		1			
017	183H46-0	Jeu couvercle poignée arriere		1			
C10	263005-3	Cheville caoutchouc 6		4			
C20	813D01-1	Étiquette d'avertissement		1	*		
D10		INC. 3,13					
018	813D03-7	Étiquette d'indication		1			
019	643874-2	Borne		1			
020	457750-2	Carter moteur		1			
021	911253-5	Vis à tête cylindrique M5X30 WR		4			
022	629275-8	Redresseur		1	*		
022-1	629B69-3	Redresseur	S	1			
023	457751-0	Chicane		1			
024	265995-6	Vis taraudeuse à tête bombée 4X18		2			
025	210022-4	Roulement à billes 626DDW		1			
026	519448-0	Induit complet		1	*		
D10		INC. 25,28					
026-1	519448-0	Induit complet	O	1			

D10		INC. 25,28				
027	233084-5	Ressort boudin 6		1		
028	211131-2	Roulement à billes 6001DDW		1		
029	286040-4	Capuchon		1		
030	345742-2	Verrouillage de l'arbre		1		
031	286039-9	Capuchon		1		
032	144586-5	Carter d'engrenage complet		1		
C10	263002-9	Cheville caoutchouc 4		1		
033	326960-1	Goupille 8		1	*	
033-1	324716-6	Goupille 8	<	1	*	
033-2	327B66-0	Goupille 8	O	1		
034	265907-9	Boulon à tête cylindrique à six pans creux M5X10		1		
035	324708-5	Axe épaulé tête plate 8		1		
036	211021-9	Roulement à billes 607LLB		1		
037	961052-5	Circlip extérieur S-12		1		
038	221548-1	Pignon hélicoïdal 41		1		
039	257010-0	Anneau 12		1		
040	213512-6	Joint torique 39		1		
041	318088-9	Boîtier de roulement		1		
042	211129-9	Roulement à billes 6201DDW		1		
043	324707-7	Broche		1		
044	911221-8	Vis à tête cylindrique M5X16 W		2		
045	285689-7	Pièce de retenue de roulement 55		1		
046	266034-5	Vis taraudeuse à tête bombée 4X16		2		
047	419630-0	Levier de verrouillage		1		
048	231665-9	Ressort de torsion 7		1		
049	233479-2	Ressort boudin 11		1		
050	253821-1	Rondelle plate 3		1		
051	266007-8	Vis taraudeuse à tête bombée 3X10		1		
052	457756-0	Guide de profondeur		1		
053	251867-1	Vis avec mollet M5X30		1		
054	941101-4	Rondelle plate 5		1	*	
054-1	253414-4	Rondelle plate 5	O	1		
055	419624-5	Support de ressort		1		
056	231372-4	Ressort boudin 5		1		
057	419623-7	Guide d'arrêt		1		
058	457752-8	Raccord à poussière		1		
059	213460-9	Joint torique 35		1		
060	286041-2	Capuchon 14		2		
061	345747-2	Plaque d'entretoise		2		
062	345744-8	Plaque à écrou		1		
063	233025-1	Ressort boudin 2		2		
064	144867-7	Levier 20 complet		1		
C10	263002-9	Cheville caoutchouc 4		1		
065	144868-5	Complète lame de cas		1	*	
D10		INC. 60,61,63,68,69				
065-1	140D56-6	Complète lame de cas	O	1		
D10		INC. 60,61,63,68,69				
066	266034-5	Vis taraudeuse à tête bombée 4X		1		

		16				
067	419632-6	Index		1		
068	259008-3	Écrou capuchon 4		2		
069	253874-0	Rondelle plate 4		2	*	
069-1	347392-9	Plaque	O	2		
070	224473-5	Flasque interieur 35		1	*	
070-1	224593-5	Flasque interieur 35	<	1		
071	253010-8	Rondelle plate 6		1		
072	213021-5	Joint torique 5		1		
073	224409-4	Flasque exterieur 35		1		
074	324710-8	Goupille 8		1		
075	266403-0	Boulon à tête cylindrique à six pans creux M6X20		1		
076	266053-1	Vis taraudeuse à tête bombée 4X 35		1		
077	319605-8	Couvercle du porte-lame		1	*	
077-1	319702-0	Couvercle du porte-lame	S	1		
078	266034-5	Vis taraudeuse à tête bombée 4X 16		5		
079	458092-7	Levier coulissant		1		
080	253932-2	Rondelle ondulée 10		1		
081	345977-5	Plaque		1		
082	265775-0	Vis avec mollet M4X3		1		
083	265775-0	Vis avec mollet M4X3		1		
084	419627-9	Servante		1		
085	419627-9	Servante		1		
086	265701-9	Vis avec mollet M6X14		1		
087	231316-4	Ressort boudin 7		1	*	
087-1	231240-1	Ressort boudin 7	O	1		
088	265776-8	Vis avec mollet M6X26		1		
089	253111-2	Rondelle plate 6		1		
090	419596-4	Guide d'angle arriere		1		
091	319604-0	Socle		1	*	
091-1	312B95-6	Socle	S	1		
092	265995-6	Vis taraudeuse à tête bombée 4X 18		2		
093	266225-8	Vis de serrage à six pans creux (vis sans bout plat) M6X8		1		
094	265701-9	Vis avec mollet M6X14		1		
095	231316-4	Ressort boudin 7		1	*	
095-1	231240-1	Ressort boudin 7	O	1		
096	345748-0	Rondelle frein		1		
097	266225-8	Vis de serrage à six pans creux (vis sans bout plat) M6X8		1		
098	324731-0	Cheville de blocage		1		
099	265995-6	Vis taraudeuse à tête bombée 4X 18		2		
100	912112-6	Vis tete fraisee M4X10		1		
101	419595-6	Guide d'angle de face		1	*	
101-1	413A11-6	Guide d'angle de face	S	1		
102	252157-5	Écrou carré M6		1		
103	266225-8	Vis de serrage à six pans creux (vis sans bout plat) M6X8		1		
104	457963-5	Cadran 22		1		

105	961017-7	Circlip (EXT) E-3		1		
106	253111-2	Rondelle plate 6		1		
107	265776-8	Vis avec mollet M6X26		1		
108	213045-1	Joint torique 6	S	2	*	
109	620L68-8	Contrôleur B	S	1		
110	652119-7	Vis à tête cylindrique M2X6	S	6		
A01	B-57059	TCT BLADE165X20X55T WOOD/ MDF		1	*	
A01-1	B-57364	TCT BLADE165X20X56TWOOD/M DF DB	O	1	*	
A01-2	B-57364	TCT BLADE165X20X56TWOOD/M DF DB	O	1	*	
A01-3	B-57336	TCT BLADE165X20X56TWOOD/M DF DB	X	1		
A02	783203-8	Cle btr 5		1		
A03	165447-6	Socle secondaire		1	*	
F03	194367-7	Ensemble du rail de guidage 300 0		1		
C10	413102-7	Siège 3000		2		
C20	423360-7	Feuille de position 3000		1		
C30	423362-3	Feuille de caoutchouc 3000		2		
C40	819212-2	Makita étiquette logo		1		
F04	194368-5	Ensemble du rail de guidage 140 0		1		
C10	413101-9	Siège 1400		2		
C20	423359-2	Feuille de position 1400		1		
C30	423361-5	Feuille de caoutchouc 1400		2		
C40	819212-2	Makita étiquette logo		1		
F06	194416-0	Ensemble de la feuille 10000		1		
F07	194417-8	Ensemble de la feuille de caoutc houc 10000		1		
F08	194418-6	Ensemble de la feuille de positio n 1400		1		
F10	194910-2	Ensemble de la feuille de positio n 1900		1		
F12	194925-9	Ensemble du rail de guidage 190 0		1		
C10	423386-9	Feuille de position 1900		1		
C20	423390-8	Feuille de caoutchouc 1900		2		
C30	451330-6	Feuille 1900		2		
C40	819212-2	Makita étiquette logo		1		
F14	195546-0	Ensemble du manchon avant 24		1		
F15	196664-7	Jeu de guides pour biseau		1		
F17	199140-0	Ensemble du rail de guidage 100 0		1		
F18	199141-8	Ensemble du rail de guidage 150 0		1		
F28	1913K7-3	Jeu de guides parallèles (MM)		1		
A04	821552-6	Boîtier en plastique du connecte ur (type 4)		1		
C10	453974-8	Clip coffret		4		
A05	839290-6	Plateau intérieur		1		
A06	813G06-9	Étiquette d'indication DSP600ZJ		1		
A07	813G07-7	Étiquette de boîtier en plastique DSP600ZJ		2		

Veuillez indiquer les pièces n ° lorsque votre commande.

Date d'impression 11/06/2024