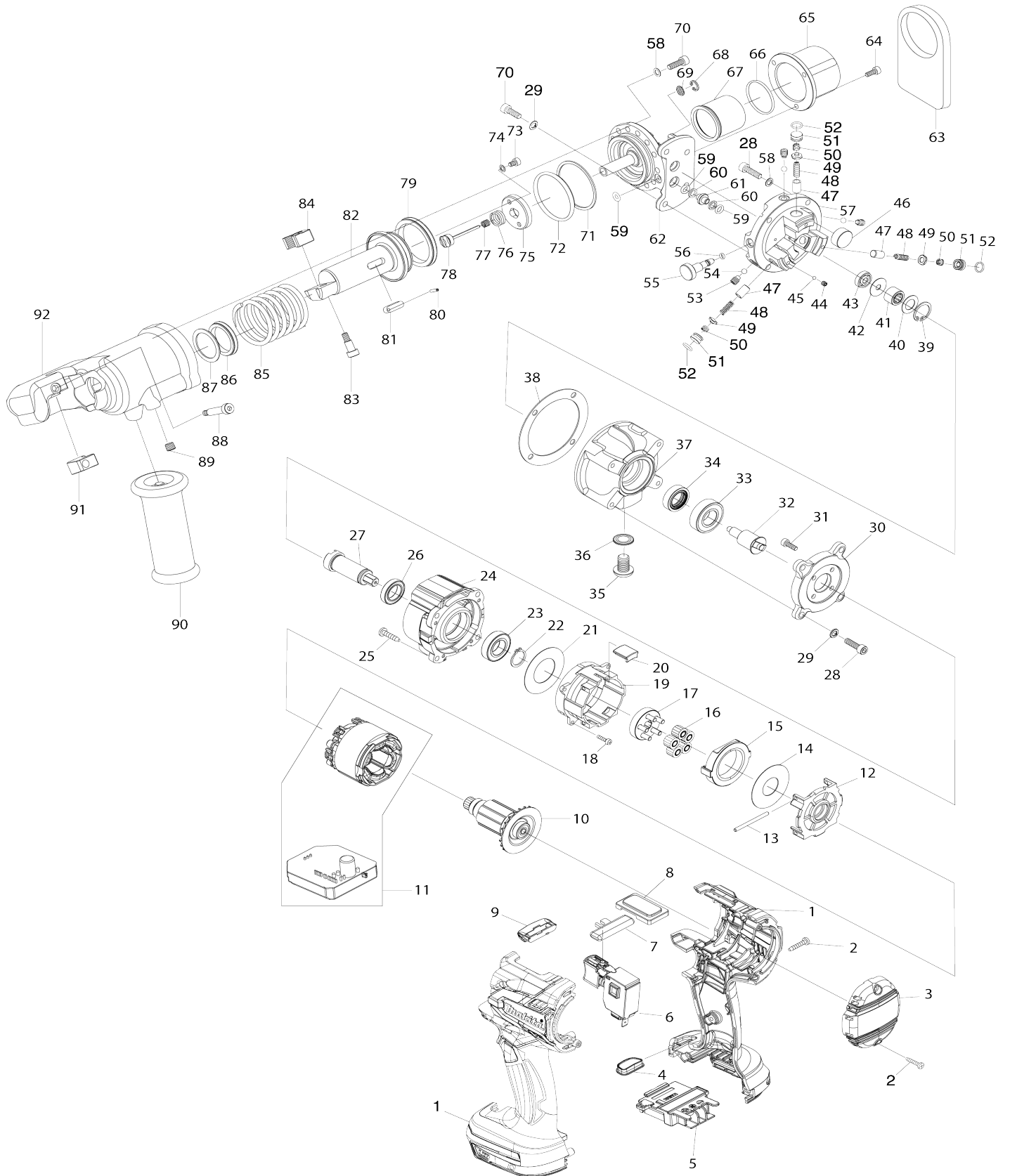


# Model No.DSC121 CORDLESS THREADED ROD CUTTER



# Model No.DSC121 CORDLESS THREADED ROD CUTTER

Numéro d'article	N ° de pièces	Description	Interchangeabilité	Q'ty	Nouvelle / ancienne	Note 1	Note 2
001	183C36-3	Ensemble du logement		1			
C10	263005-3	Cheville caoutchouc 6		2			
002	266130-9	Vis taraudeuse à tête bombée 3X16		9			
003	455011-4	Capot arrière		1			
004	142263-3	Panneau d'indication complet		1			
005	643874-2	Borne		1			
006	650710-5	Interrupteur C3JW-4B		1			
007	451162-1	Levier de verrouillage		1	*		
007-1	413R94-8	Levier de verrouillage	O	1			
008	457799-2	Couvercle		1			
009	620283-2	Circuit led		1			
010	619336-2	Induit		1			
011	629116-8	Stator complet		1			
012	455005-9	Support moteur		1			
013	256375-7	Tringle 3		2			
014	253401-3	Rondelle plate 18		1			
015	221558-8	Pignon interne 41		1			
016	226193-7	Engrenage droit 13		5			
017	144591-2	Support d'engrenage complet		1			
018	911017-7	Vis à tête cylindrique M3X12		4			
019	455006-7	Boîtier d'engrenage		1			
020	422168-6	Joint en caoutchouc		1			
021	253888-9	Rondelle plate 25		1			
022	961055-9	Circlip extérieur S-15		1			
023	211234-2	Roulement à billes 6902LLB		1			
024	319616-3	Carter d'engrenage		1			
025	266326-2	Vis taraudeuse à tête bombée 4X18		4			
026	211233-4	Roulement à billes 6802LLB		1			
027	326996-0	Broche		1			
028	SC07512050	HEX.SOCKET HEAD BOLT M5X18		8	*		
028-1	SC07512050	HEX.SOCKET HEAD BOLT M5X18	O	8			
029	SC07610030	SPRING WASHER 5		8	*		
029-1	SC07610030	SPRING WASHER 5	O	8			
030	SC03220120	MOTOR FLANGE		1			
031	SC07511080	BOLT HB4X12		4			
032	SC00000486	ECCENTRIC SHAFT T45417		1			
033	SC00000050	BALL BEARING 6002RU		1			
034	SC06504050	OIL SEAL UE15257		1			
035	SC07550100	HEX. SOCKET BUTTON BOLT HBB 10X		1			
036	SC00000489	SEAL WASHER		1			
037	SC03210040	PIMP CASE		1			
038	SC04601550	LINER B		1			
039	SC00000487	STOP RING H19		1			
040	SC00000465	NEEDLE BEARING HOLDER A T45421		1			
041	SC00000466	NEEDLE BEARING #RNAF81510		1			

042	SC00000467	NEEDLE BEARING HOLDER B T45 422	1		
043	SC07100030	BALL BEARING 625	1		
044	SC07521010	HEX.SOCKET SET SCREW M4X4	3		
045	SC07900000	STEEL BALL 3	3		
046	SC00000020	MAGNET	1		
047	SC03500380	PISTON	3	*	
048	SC00000022	PISTON RETURN SPRING	3		
049	SC00000464	CHECK VALVE #T43445	3		
050	SC00000468	SPRING #43449N2	3		
051	SC03500540	METAL PACKING	3		
052	SC06505590	O RING S-8	3		
053	SC07523020	BOLT HS6X8	3		
054	SC07900070	STEEL BALL D3/16	3		
055	SC03503900	RETURN VALVE	1		
056	SC06505300	O RING S4	1		
057	SC03207610	MAIN PUMP	1		
058	SC00000067	WASHER 5	17		
059	SC06505010	O RING P6	5		
060	SC06503580	BACKUP RING P6	4		
061	SC03500750	O-RING GUIDE	2		
062	SC03515230	FLANGE FOR CUTTER HEAD	1		
063	SC04500710	BALANCE STAND	1		
064	SC07511010	HEX. SOCKET HEAD BOLT 4X8	3		
065	SC04500690	LEVELER COVER	1		
066	SC06505570	O-RING S31.5	1		
067	SC04500680	OIL LEVELER COVER	1		
068	SC07410110	STOP RING H10	1		
069	SC03301860	FILTER	1		
070	SC00000098	HEX. SOCKET HEAD BOLT 5X15	17		
071	SC06503600	BACKUP RING G45	1		
072	SC06505460	O-RING G45	1		
073	SC00000060	HEX. SOCKET HEAD BOLT 4X6	2		
074	SC00000068	FLAT WASHER 4	2		
075	SC00000481	STOPPER PLATE #45423	1		
076	SC00000471	SPRING #T45378	1		
077	SC00000023	RELEASE VALVE SPRING	1		
078	SC03500140	RELEASE VALVE	1		
079	SC00000485	PACKING OSI50406	1		
080	SC00000070	SPRING PIN 2.5X10	2		
081	SC03700080	KEY	2		
082	SC03111710	CUTTER ROD	1		
083	SC06602200	BOLT	1		
084	SC09002720	CUTTER M12	1		
D10		INC. 91			
085	SC04000400	RETURN SPRING	1		
086	SC06500170	SKY PACKING	1		
087	SC06503590	BACKUP RING TBC-26X34X1	1		
088	SC06602190	BOLT 6.5X25	1		
089	SC07850050	HEX SOCKET TAPERED SCREW PL UG	1		
090	SC09004210	HANDLE SET	1		

091	SC09002720	CUTTER M12		1		
D10		INC. 84				
092	SC03104210	CUTTER HEAD		1		
A01	783202-0	Cle btr 4		1		
A02	783204-6	Cle btr 6		1		
A03	SC00000106	HYDRAULIC OIL ISO46 35CC		1		
A04	821552-6	Boîtier en plastique du connecteur (type 4)		1		
C10	453974-8	Clip coffret		4		
A05	SC09002700	CUTTER M8		1		
A06	SC09002710	CUTTER M10		1		
A09	SC08016040	DSC121ZKX1 INDICATION LABEL		1		
A10	SC08016030	DSC121ZKX1 PLASTIC CASE LABEL		1		

Veuillez indiquer les pièces n ° lorsque votre commande.

Date d'impression 11/06/2024