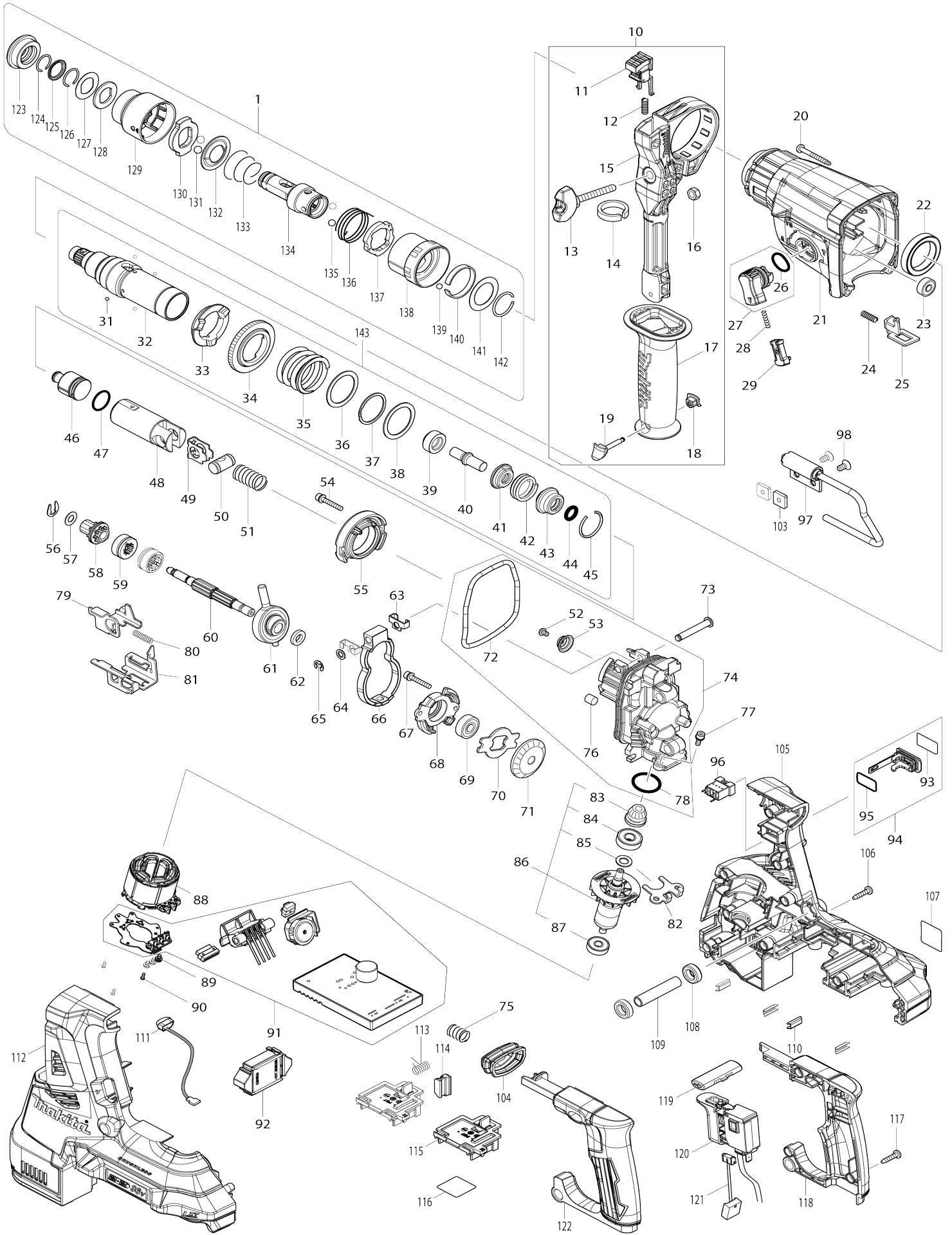


Model No.DHR283



Model No.DHR283

Numéro d'article	N ° de pièces	Description	Intercangeabilité	Q'ty	Nouvelle / ancienne	Note 1	Note 2
C10	181490-7	Jeu de graisseur d'huile 30CC		2	*		
C11	1914C5-7	GREASE SET	O	2			
D10		INC. 1,2,5,7,22,26,27,29,31,					
011-1	519436-7	Induit complet	O	1			
D10		INC. 12					
012	211166-3	Roulement à billes 698DDW		1			
013	266326-2	Vis taraudeuse à tête bombée 4X18		2			
014	457618-2	Chicane		1			
015	629376-2	Redresseur		1	*		
015-1	629B80-5	Redresseur	S	1			
016	457615-8	Carter moteur		1			
017	140F99-0	Capuchon complet		1			
C10	213218-6	Joint torique 16		1	*		
C11	213A05-9	Joint torique 16	O	1			
C20	818H07-8	Étiquette cap		1			
019	457619-0	Caoutchouc anti-vibration		1			
020-1	136110-8	Ensemble de la gâchette allongée de la poignée	<	1			
C10	263005-3	Cheville caoutchouc 6		4			
D10		INC. 31,33-35					
021	457620-5	Couvercle de poussiere		1			
022	422230-7	Capuchon		2			
023	251587-7	Vis autotaraudeuse à tête creuse hexalobée 5X18		2			
024-1	347482-8	Bloc de protection	O	2			
025	644809-6	Borne		2			
026	651083-9	Interrupteur C3XA-1PSPM		1			
027	620987-6	Controleur cpl		1	*		
C10	801H41-5	Étiquette d'indication		1	*		
027-1	620L83-2	Controleur cpl	<	1			
C10	801H41-5	Étiquette d'indication		1			
030	457621-3	Lentille		1			
031-1	136110-8	Ensemble de la gâchette allongée de la poignée	<	1			
C10	263005-3	Cheville caoutchouc 6		4			
D10		INC. 20,33-35					
032	265999-8	Vis taraudeuse à tête bombée 4X25		7			
033	234357-9	Ressort boudin 11		1			
034	144584-9	Levier de commutation complète		1			
035	951019-1	Goupille elastique 2-20		1			
036	135919-5	Ensemble du tube de protecteur		1			
D10		INC. 22					
037	251587-7	Vis autotaraudeuse à tête creuse hexalobée 5X18		4			
038	213026-5	Joint torique 7		1			
039	256516-5	Axe épaulé tête plate 11		1			
040	263002-9	Cheville caoutchouc 4		1			

042	233925-5	Jonc de retenue 13		1		
044	911128-8	Vis à tête cylindrique M4X16 WR		3		
045	285851-4	Pièce de retenue de roulement		1		
047	213720-9	Joint torique 67		1		
048	135917-9	Ensemble du boîtier de roulement		1		
D10		INC. 47				
049	922221-3	Boulon à tête cylindrique à six pans creux M5X16 W		4		
050	962151-6	Circlip int R-32		1		
051	326963-5	Broche		1		
052	310800-3	Flasque plomb		1		
054	224447-6	Flasque interieur 42B		1		
055	224485-8	Contre-écrou 14-45		1		
056	620L22-2	Contrôleur B	S	1		
057	638A37-9	Unité responsable	S	1		
058	652119-7	Vis à tête cylindrique M2X6	S	6		
A01	162264-5	Poignee anti-vibration		1		
A02	782407-9	Cle a ergots 35		1	*	
A02-1	782034-2	Cle a ergots 35	O	1		
F45	191X44-6	Jeu de couvercles du collecteur de poussières K 180mm		1		
A03	198900-7	Cle bluetooth		1	*	
A03-1	198900-7	Cle bluetooth	<	1	*	
A03-2	198900-7	Cle bluetooth	<	1	*	
A03-3	198900-7	Cle bluetooth	O	1		
A04	821717-0	Coffret plastique		1		
C10	162271-8	Clip coffret		2		
001	199138-7	Ensemble du support d'outil		1		
D10		INC. 123-142				
010	126882-3	Ensemble de poignée		1		
D10		INC. 11-19				
011	144959-2	Bouton de blocage complet		1		
012	233360-7	Ressort boudin 4		1		
013	265625-9	Vis avec mollet M6X50		1		
014	422258-5	Feuille-éponge		1		
015	458355-1	Base de la poignée de côté		1		
016	931302-2	Écrou hexagonal M6		1		
017	458357-7	Manche 36		1		
018	422255-1	Capuchon		1		
019	161838-9	Goupille de fixation		1		
020	266351-3	Vis taraudeuse à tête bombée 4X35		4		
021	144965-7	Carter d'engrenage complet		1		
C10	213345-9	Joint huile 25		1		
C20	331890-3	Manchon isolant		1		
022	211294-4	Roulement à billes 6806LLU		1		
023	211012-0	Roulement à billes 606ZZ		1		
024	233360-7	Ressort boudin 4		1		
025	347228-2	Plaque pivot		1		
026	213278-8	Joint torique 17		1		
027	135961-6	Ensemble de levier de changement		1		

D10		INC. 26				
028	234264-6	Ressort boudin 3		1		
029	457709-9	Bouton de blocage		1		
031	216019-1	Bille acier 3		4		
032	144966-5	Guide de support d'outil complet		1		
C10	213344-1	Joint huile 9		1		
033	332139-4	Flasque d'entrainement		1		
034	227360-7	Engrenage droit 51		1		
035	234148-8	Ressort boudin 31		1		
036	267153-0	Rondelle plate 30		1		
037	257932-4	Spiro rondelle de blocage 30		1		
038	267153-0	Rondelle plate 30		1		
039	325783-4	Manche 9B		1		
040	325791-5	Boulon à chocs B		1		
041	325792-3	Rondelle 10		1		
042	234149-6	Ressort boudin 20		1		
043	325793-1	Support de join B		1		
044	213073-6	Joint torique 9		1		
045	233979-2	Jonc de retenue 28		1		
046	325784-2	Percuteur		1		
047	213258-4	Joint torique 17.5		1		
048	327079-9	Cylindre de piston		1		
049	346036-8	Etau		1		
050	324215-8	Joint de piston		1		
051	232449-8	Ressort boudin 14		1		
052	265627-5	Boulon à tête ronde hexagonale M4X6		1		
053	347344-0	Guide de ressort		1		
054	922148-7	Boulon à tête cylindrique à six pans creux M4X25 WR		2		
055	144960-7	Appui interne complet		1		
056	257336-0	Circlip (EXT) U-6		1		
057	253186-1	Rondelle plate 7		1		
058	226170-9	Engrenage droit 10		1		
059	332125-5	Came embrayage		2	*	
059-1	310678-4	Came embrayage	O	2		
060	327078-1	Arbre à cames		1		
061	219030-2	Roulement oscillant 10		1		
062	257321-3	Anneau 8		1		
063	346538-4	Guide de support de poids		2		
064	253077-6	Rondelle plate 6		1		
065	961018-5	Circlip (EXT) E-5		1		
066	310869-7	Contre-poids		1		
067	922148-7	Boulon à tête cylindrique à six pans creux M4X25 WR		2		
068	319674-9	Boîtier de roulement		1		
069	211032-4	Roulement à billes 608ZZ		1		
070	347343-2	Pièce de retenue de roulement B		1		
071	221599-4	Roue conique à denture spirale 32		1		
072	213850-6	Joint torique 74		1		
073	256536-9	Axe épaulé tête plate 6		1		
074	135962-4	Ensemble de carter d'interieur		1		

D10		INC. 52,53,72,76,78				
075	232436-7	Ressort boudin 10		1		
076	443153-6	Bague centrale feutre		1		
077	922118-6	Boulon à tête cylindrique à six pans creux M4X12 WR		2		
078	213008-7	Joint torique 22.4		1		
079	347230-5	Changement plaque B		1		
080	234343-0	Ressort boudin 5		1		
081	347229-0	Changement plaque A		1		
082	346536-8	Pièce de retenue de roulement A		1		
083	144964-9	Roue conique à denture spirale 11 complète		1		
084	210024-0	Roulement à billes 608 LLU		1		
085	253835-0	Rondelle plate 8		1		
086	519513-5	Induit complet		1	*	
D10		INC. 83-85,87				
086-1	619841-9	Induit	O	1		
D10		INC. 83-85,87				
087	210022-4	Roulement à billes 626DDW		1		
088	629340-3	Redresseur		1		
089	652069-6	Vis à tête fraisée M3X6		3		
090	266490-9	Vis taraudeuse à tête cylindrique large 2X6		3		
091	620814-7	Contrôleur		1		
092	620816-3	Circuit accelerometre		1	*	
092-1	620816-3	Circuit accelerometre	S	1		
093	813T75-8	Étiquette cap		1	*	
093-1	818H48-4	Étiquette cap	<	1		
094	183H92-3	Jeu de capuchons		1	*	
D10		INC. 93,95				
094-1	183J85-2	Jeu de capuchons	O	1	*	
D10		INC. 93,95				
094-2	140G30-2	Capuchon complet	<	1		
D10		INC. 93,95				
095	213275-4	Joint torique 18		1	*	
095-1	213218-6	Joint torique 16	<	1	*	
095-2	213A05-9	Joint torique 16	O	1		
096	632L87-2	Unité du connecteur		1		
097	135963-2	Ensemble crochet		1		
098	912207-5	Vis tete fraisee M5X10		2		
103	264002-2	Écrou carré M5		2		
104	422257-7	Soufflet		1		
105	183J30-7	Ensemble du logement		1	*	
C10	263005-3	Cheville caoutchouc 6		8	*	
D10		INC. 112				
105-1	183K53-1	Ensemble du logement	<	1		
C10	263005-3	Cheville caoutchouc 6		8		
D10		INC. 112				
106	266326-2	Vis taraudeuse à tête bombée 4X18		9		
107	854J52-1	Plaque signalétique DHR283		1		
108	422256-9	Bague en caoutchouc 10		2		
109	257438-2	Manche 10		1		

110	346783-1	Plaque		4		
111	620549-0	Circuit led		1		
112	183J30-7	Ensemble du logement		1	*	
C10	263005-3	Cheville caoutchouc 6		8	*	
D10		INC. 105				
112-1	183K53-1	Ensemble du logement	<	1		
C10	263005-3	Cheville caoutchouc 6		8		
D10		INC. 105				
113	233598-4	Ressort de torsion 6		1		
114	313226-8	Ouvreur		1		
115	644809-6	Borne		2		
116	854J58-9	Numéro de série. étiquette DHR 283		1		
117	266326-2	Vis taraudeuse à tête bombée 4X 18		4		
118	183J29-2	Ensemble de la poignée		1		
D10		INC. 122				
119	453124-5	F / r levier de changement		1		
120	651366-7	Interrupteur C3JW-6B-24		1		
121	632L95-3	Unité responsable		1		
122	183J29-2	Ensemble de la poignée		1		
D10		INC. 118				
123	286288-8	Capuchon 35		1		
124	233989-9	Jonc de retenue 14		1		
125	346221-3	Rondelle 16		1		
126	233992-0	Jonc de retenue 15		1		
127	267437-6	Rondelle plate 17		1		
128	424364-2	Une rondelle en caoutchouc 16		1		
129	458358-5	Carter du mandrin		1		
130	327081-2	Barre d'arrêt		1		
131	216022-2	Bille acier 7.0		2		
132	346177-0	Rondelle guide		1		
133	233916-6	Ressort de compression conique 21-29		1		
134	327080-4	Support d'outil		1		
135	216013-3	Bille acier 6		2		
136	231669-1	Ressort de torsion 31		1		
137	345334-7	Changement anneau		1		
138	418218-3	Couvercle de bague		1		
139	216018-3	Bille acier 5.0		1		
140	345335-5	Ressort à lame		1		
141	267270-6	Rondelle plate 24		1		
142	233924-7	Jonc de retenue 21		1		
143	135965-8	Assemblage du support d'outil		1		
D10		INC. 31-45				
A01	199139-5	Ensemble mandrin		1		
A02	198993-4	Graisse a forets		1		
A03	198900-7	Cle bluetooth		1	*	
A03-1	198900-7	Cle bluetooth	<	1	*	
A03-2	198900-7	Cle bluetooth	<	1		
A04	331886-4	Jauge de profondeur		1		
A05	443122-7	Lingette tissu		1		

A11	839559-8	Plateau intérieur		1		
A12	821552-6	Boîtier en plastique du connecteur (type 4)		1		
C10	453974-8	Clip coffret		4		
A13	817L62-1	Étiquette d'indication DHR283ZJU		1		
A14	817L59-0	Étiquette de boîtier en plastique DHR283ZJU		2	*	
A14-1	817L60-5	Étiquette de boîtier en plastique DHR283ZJU	O	2		
B01	195833-7	Kit de maintenance marteau		1		
C10	195127-0	Jeu de graisseur d'huile		2		
D10		INC. 44,45,47,123,124,126,128,				
D20		INC. 131				
E01	818515-5	Étiquette claire		1	*	
F14-1	199557-7	Ensemble filtre	<	1		
F22-1	199585-2	Ensemble du système de collecte des poussières DX09	<	1		
F25	199138-7	Ensemble du support d'outil		1		
F26	199139-5	Ensemble mandrin		1		
F48-2	198900-7	Cle bluetooth	<	1		
A07	***DX04	DUST EXTRACTION SYSTEM		1	*	
D10		COMPO-PARTS				
D20		INC. A08				
A07-1	***DX09	DUST COLLECTION SYSTEM SET	<	1		
D10		COMPO-PARTS				
D20		INC. A08				
A08	424474-5	Bouchon hermétique		5		
A11	839560-3	Plateau intérieur		1	*	
A11-1	835A32-2	Plateau intérieur	<	1		
A13	817L67-1	Étiquette d'indication DHR283ZVJU		1		
A14	817L64-7	Étiquette de boîtier en plastique DHR283ZVJU		2		
094	183J85-2	Jeu de capuchons		1	*	
094-1	140G30-2	Capuchon complet	<	1		
095	213218-6	Joint torique 16		1	*	
095-1	213A05-9	Joint torique 16	O	1		
A13	817W31-8	Étiquette d'indication DHR283ZVJ		1		
A14	817W30-0	Étiquette de boîtier en plastique DHR283ZVJ		2		
A13	817L58-2	Étiquette d'indication DHR283ZJ		1		
A14	817L57-4	Étiquette de boîtier en plastique DHR283ZJ		2		

Veuillez indiquer les pièces n ° lorsque votre commande.

Date d'impression 06/12/2024