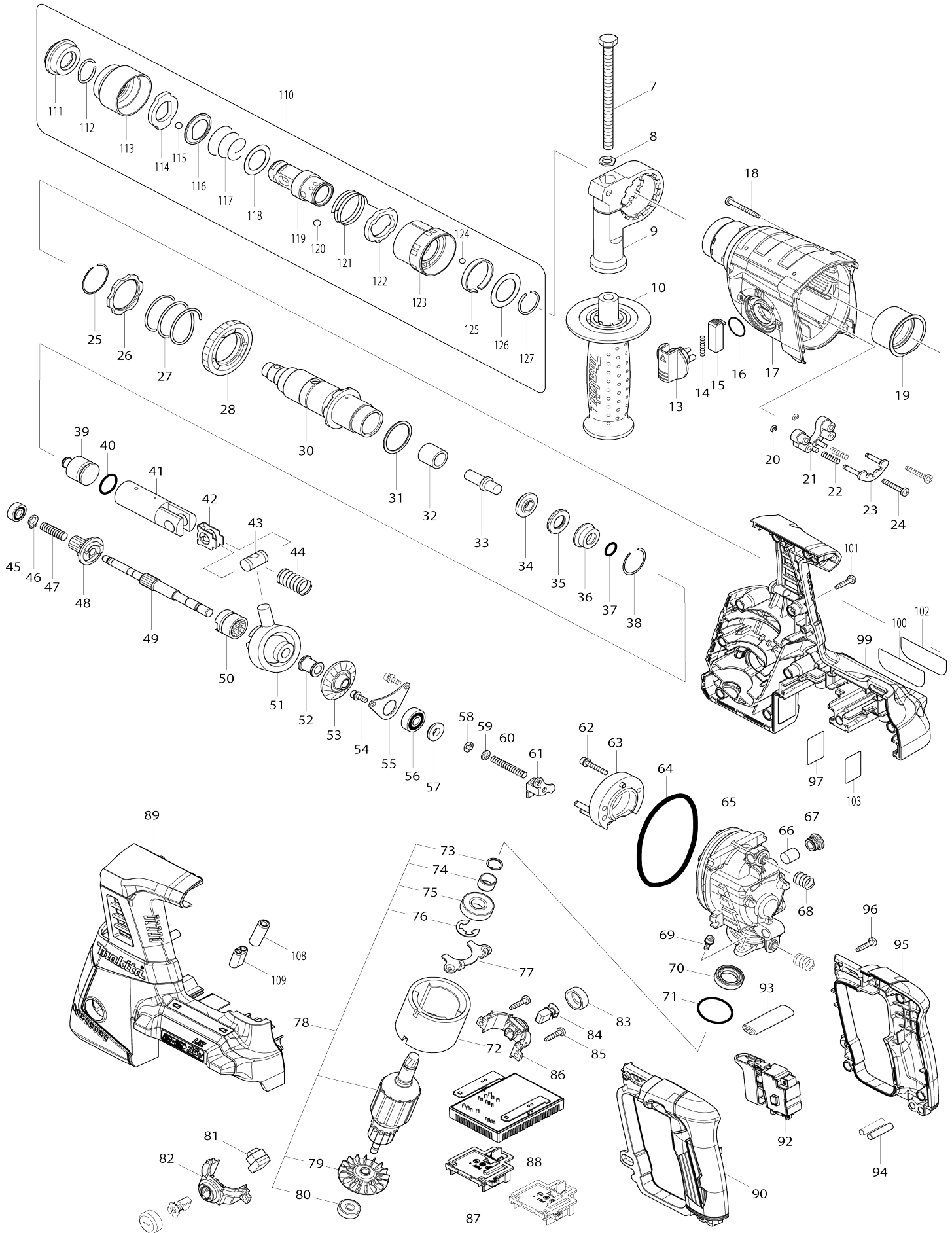


Model No.DHR264 PERFOBURINEUR SDS+ 18Vx2



Model No.DHR264 PERFOBURINEUR SDS+ 18Vx2

Numéro d'article	N ° de pièces	Description	Intercangeabilité	Q'ty	Nouvelle / ancienne	Note 1	Note 2
007	921923-8	Boulon à tête hexagonale M8X120		1			
008	345280-4	Rondelle hexagonal		1			
009	417630-4	Support poignee		1			
010	158057-6	Manche 36 complet		1			
013	450980-4	Changement levier		1			
014	233279-0	Ressort boudin 4		1			
015	453706-3	Bouton de blocage		1			
016	213278-8	Joint torique 17		1			
017	158945-7	Carter d'engrenage complet		1			
C10	213345-9	Joint huile 25		1			
018	266560-4	Vis taraudeuse à tête bombée 4X40		4			
019	153290-5	Roulement à aiguilles complet		1			
020	961017-7	Circlip (EXT) E-3		2			
021	417796-0	Base guide		1			
022	233344-5	Ressort boudin 4		2			
023	163430-7	Plaque levier complet		1			
024	266374-1	Vis taraudeuse à tête bombée 4X25		2			
025	233929-7	Jonc de retenue 29		1			
026	267460-1	Rondelle 31		1			
027	233401-9	Ressort boudin 32		1			
028	227109-5	Engrenage droit 51		1			
030	158307-9	Guide de support d'outil complet		1			
031	267229-3	Rondelle plate 28		1			
032	331769-8	Manche 9		1			
033	324796-2	Boulon à chocs		1			
034	324402-9	Anneau 10		1			
035	421955-0	Cage de roulement 13		1			
036	324216-6	Support de join		1			
037	213073-6	Joint torique 9		1			
038	233917-4	Jonc de retenue 28		1			
039	326404-1	Percuteur		1			
040	213227-5	Joint torique 16		1			
041	318132-2	Cylindre de piston		1			
042	346036-8	Etau		1			
043	324215-8	Joint de piston		1			
044	234098-7	Ressort boudin 14		1			
045	211012-0	Roulement à billes 606ZZ		1			
046	961003-8	Circlip exterieur S-7		1			
047	233343-7	Ressort boudin 7		1			
048	227179-4	Engrenage droit 10		1			
049	325976-3	Arbre à cames		1			
050	331992-5	Came embrayage		1			
051	219014-0	Roulement oscillant 10		1	*		
051-1	219021-3	Roulement oscillant 10	O	1			
052	325640-6	Manche 9		1			

053	227549-7	Roue conique à denture spirale 26		1		
054	266273-7	Boulon à tête cylindrique à six pans creux M4X12		2		
055	346038-4	Pièce de retenue de roulement B		1		
056	211032-4	Roulement à billes 608ZZ		1		
057	324212-4	Anneau 8		1		
058	961011-9	Circlip (EXT) E-4		1		
059	941102-2	Rondelle plate 5		1		
060	233342-9	Ressort boudin 6		1		
061	345220-2	Changement plaque		1		
062	922148-7	Boulon à tête cylindrique à six pans creux M4X25 WR		2		
063	158944-9	Appui interne complet		1		
064	213728-3	Joint torique 68		1		
065	318392-6	Carter intérieur		1		
066	443143-9	Filtre		1		
067	424185-2	Capuchon		1		
068	234097-9	Ressort boudin 10		2		
069	266273-7	Boulon à tête cylindrique à six pans creux M4X12		2		
070	213231-4	Joint huile 15		1		
071	213437-4	Joint torique 28		1		
072	632828-4	Unité du poussoir		1		
073	961082-6	Circlip extérieur WR-12		1		
074	331596-3	Manche 12		1		
075	211131-2	Roulement à billes 6001DDW		1		
076	961016-9	Circlip (EXT) E-10		1		
077	346037-6	Pièce de retenue de roulement A		1		
078	519235-7	Assemblage armature 36V		1		
078		INC. 73-76,79,80				
079	240037-7	Ventilateur 44		1		
080	210022-4	Roulement à billes 626DDW		1		
081	620281-6	Circuit diode		1		
082	644507-2	Porte-charbon		1		
083	643829-7	Bouchon du support		2		
084	194928-3	Jeu de balai en carbone		1	*	
084-1	195023-2	Jeu de balai en carbone	O	1		
085	266326-2	Vis taraudeuse à tête bombée 4X18		2		
086	644508-0	Porte-charbon		1		
087	644808-8	Borne		2		
088	620280-8	Contrôleur		1		
089	187833-1	Ensemble du logement		1		
C10	263005-3	Cheville caoutchouc 6		8		
C20	263025-7	Cheville caoutchouc 4		4		
C30	346783-1	Plaque		4		
C40	803F15-0	Étiquette d'indication		1		
089		INC. 99				
090	187771-7	Ensemble de la poignée		1		
090		INC. 95				
092	650721-0	Interrupteur		1		
093	454980-6	F / r levier de changement		1		

094	256261-2	Goupille 6		2		
095	187771-7	Ensemble de la poignée		1		
095		INC. 90				
096	266326-2	Vis taraudeuse à tête bombée 4X 18		4		
097	815K38-6	Numéro de série. étiquette DHR 264		1		
099	187833-1	Ensemble du logement		1		
C10	263005-3	Cheville caoutchouc 6		8		
C20	263025-7	Cheville caoutchouc 4		4		
C30	346783-1	Plaque		4		
C40	803F15-0	Étiquette d'indication		1		
099		INC. 89				
100	815K31-0	Plaque signalétique DHR264		1		
101	266326-2	Vis taraudeuse à tête bombée 4X 18		10		
102	803F14-2	Étiquette claire		1	*	
103	893072-0	Étiquette claire		1	*	
108	688165-4	Filtre de ligne		1		
109	688172-7	Filtre de ligne		1	*	
109-1	688172-7	Filtre de ligne	O	1		
110	194080-7	Ensemble du support d'outil		1		
110		INC. 111-127				
111	286263-4	Capuchon 35		1		
112	233940-9	Jonc de retenue 19		1		
113	418217-5	Carter du mandrin		1		
114	345333-9	Barre d'arrêt		1		
115	216022-2	Bille acier 7.0		1		
116	345187-4	Rondelle guide		1		
117	233916-6	Ressort de compression conique 21-29		1		
118	267279-8	Rondelle plate 21		1		
119	324355-2	Support d'outil		1		
120	216013-3	Bille acier 6		2		
121	231669-1	Ressort de torsion 31		1		
122	345334-7	Changement anneau		1		
123	418218-3	Couvercle de bague		1		
124	216018-3	Bille acier 5.0		1		
125	345335-5	Ressort à lame		1		
126	267270-6	Rondelle plate 24		1		
127	233924-7	Jonc de retenue 21		1		
A01	194683-7	Graisse a forets		1	*	
A01-1	198993-4	Graisse a forets	<	1		
A02	324219-0	Jauge de profondeur		1		
A03	443122-7	Lingette tissu		1		
A04	194079-2	Ensemble mandrin		1	*	
A04-1	194079-2	Ensemble mandrin	<	1	*	
A04-2	194079-2	Ensemble mandrin	O	1		
A05	142729-3	Boîtier en plastique de connecteur (type 4) complet		1		
C10	453974-8	Clip coffret		4		
A05	***DC18RC	DC18RC FAST CHARGER		1		
A05	***DC18RD	DC18RD TWO PORT FAST CHARG		1		

		ER				
A06	803G81-3	Étiquette d'indication DHR264ZJ		1		
A06	196399-0	Batterie 1000 BL1840		2	*	
A06-1	196399-0	Batterie 1000 BL1840	O	2	*	
A06-2	197265-4	Batterie 1000 BL1840B	<	2	*	
A06-2	197280-8	Batterie 1000 BL1850B		2	*	
A06-3	197265-4	Batterie 1000 BL1840B	O	2		
A06-3	197280-8	Batterie 1000 BL1850B	O	2		
A07	803G82-1	Étiquette de boîtier en plastique DHR264ZJ		2		
A07	142729-3	Boîtier en plastique de connecteur (type 4) complet		1		
C10	453974-8	Clip coffret		4		
A07	821552-6	Boîtier en plastique du connecteur (type 4)		1		
A08	837988-9	Plateau intérieur		1		
A08	838257-1	Plateau intérieur		1		
A09	805S12-0	Étiquette d'indication DHR264RM2J		1		
A09	807D25-7	Étiquette d'indication DHR264PM2J		1		
A09	808W15-7	Étiquette d'indication DHR264PT2J		1		
A10	805S13-8	Étiquette de boîtier en plastique DHR264RM2J		2		
A10	807D26-5	Étiquette de boîtier en plastique DHR264PM2J		2		
A10	808W16-5	Étiquette de boîtier en plastique DHR264PT2J		2		
B01	195189-8	Kit de maintenance marteau		1		
C10	195127-0	Jeu de graisseur d'huile		2		
B01		INC. 35,37,38,40,84,111,115				
F05	192349-3	Ensemble du joint 25		1		
F38-3	197606-4	Batterie 1000 BL1830B (2 pcs)	O	1	*	
F39-3	197600-6	Batterie 1000 BL1830B	O	1		
F40-4	197599-5	Batterie 1000 BL1830B	O	1		
G12	1914X3-8	DUST EXTRACTION PAD SET		1		

Veuillez indiquer les pièces n ° lorsque votre commande.

Date d'impression 10/18/2024