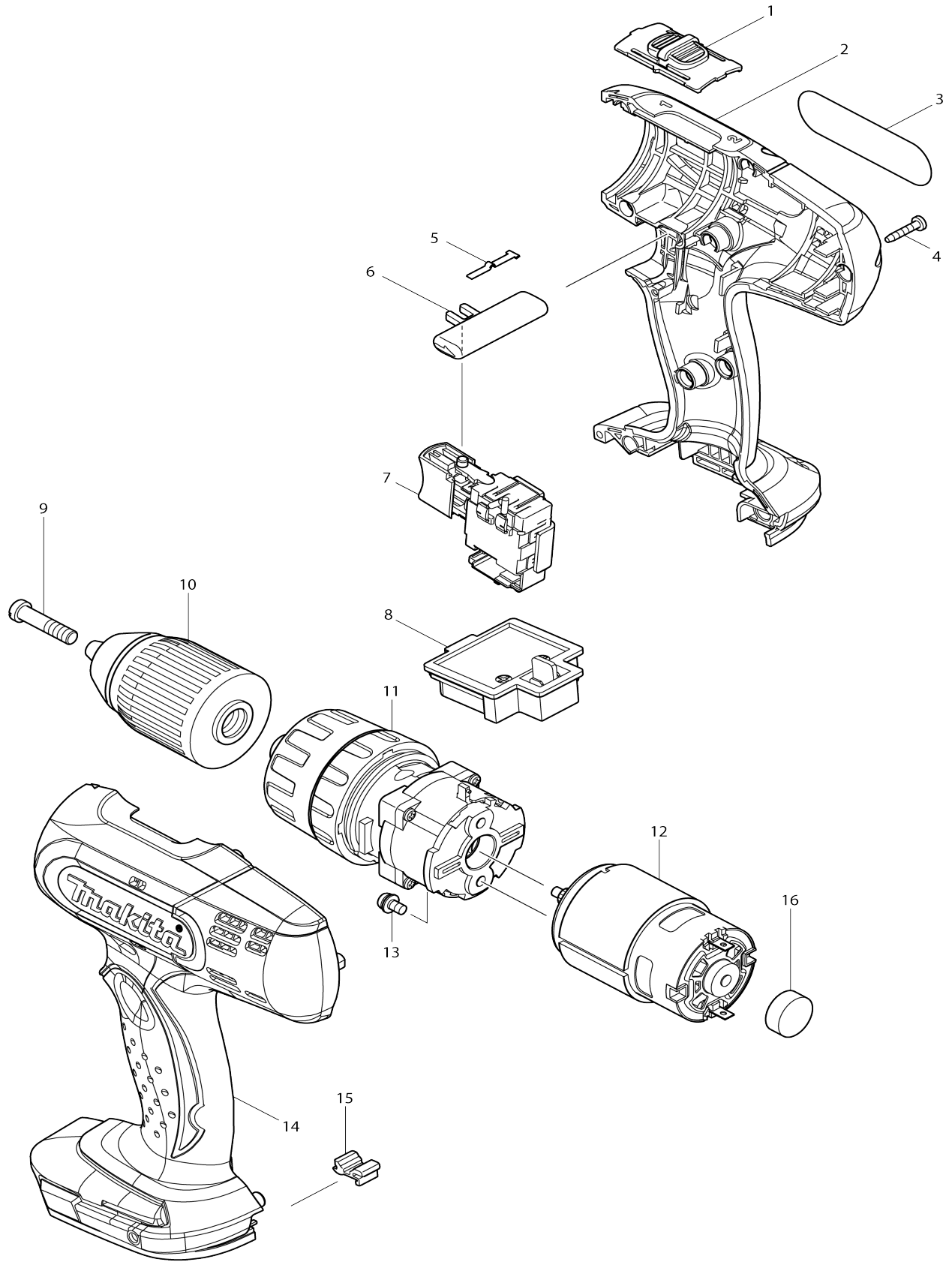


Model No.DHP453 PERCE.VISSE-PERCUS 18V



Model No.DHP453 PERCE.VISSE-PERCUS 18V

Numéro d'article	N ° de pièces	Description	Interchangeabilité	Q'ty	Nouvelle / ancienne	Note 1	Note 2
001	125310-5	Ensemble du levier de changement de vitesse		1			
C10	231433-0	Ressort boudin 4		2			
002	187363-2	Ensemble du logement		1			
C10	263005-3	Cheville caoutchouc 6		2			
D10		INC. 14					
003	815J03-9	Plaque signalétique DHP453		1			
004	266130-9	Vis taraudeuse à tête bombée 3X16		9			
005	232182-2	Ressort à lame		1			
006	419250-0	F / r levier de changement		1			
007	632A23-2	Unité d'interrupteur		1			
C10	654208-4	Réceptacle		2			
008	643852-2	Borne		1			
009	251468-5	Vis à tête fraisée fendue M6X22		1			
010	766004-9	Mandrin auto serrant 13		1			
011	125485-0	Ensemble engrenage		1			
012	629937-8	Moteur dc		1			
013	911108-4	Vis à tête cylindrique M4X8 WR		2			
014	187363-2	Ensemble du logement		1			
C10	263005-3	Cheville caoutchouc 6		2			
D10		INC. 2					
015	424476-1	Coussinet		1			
016	421940-3	Capuchon		1			
A01	784636-0	Embout +- 2-65		1			
A02	***DC18RC	DC18RC FAST CHARGER		1			
A03	194204-5	Batterie 1000 BL1830		2	*		
A03-1	194204-5	Batterie 1000 BL1830	O	2	*		
A03-2	197600-6	Batterie 1000 BL1830B	<	2	*		
A03-3	197600-6	Batterie 1000 BL1830B	O	2			
A04	450128-8	Couvercle de batterie		1			
A05	158777-2	Coffret plastique		1			
C10	163455-1	Clip coffret		2			
C20	419360-3	Poignée		1			
E02	688165-4	Filtre de ligne		1			
F01	194649-7	Protecteur pr batterie		1			
C10	251314-2	Vis à tête poutre en treillis M4X12		2			
F02	194654-4	Jeu crochet large		1			
C10	251314-2	Vis à tête poutre en treillis M4X12		1			
F03-1	196235-0	Batterie 1000 BL1815N	O	1			
F04	196306-3	Ensemble à mandrin à foret sans clé 13		1			
F07-2	196235-0	Batterie 1000 BL1815N	O	1			
F08-1	196449-1	Batterie 1000 BL1815N	O	1			
F09-2	196449-1	Batterie 1000 BL1815N	O	1			
A03	194513-2	Batterie 1000 BL1815		2			
A05	195631-9	Coffre à outils		1			

A05	821550-0	Boîtier en plastique du connecteur (type 2)		1		
C10	453974-8	Clip coffret		4		
A06	837863-9	Plateau intérieur		1		
A07	803E29-3	Étiquette d'indication DHP453RHJ		1		
A08	803E33-2	Étiquette de boîtier en plastique DHP453RHJ		2		
A03	196235-0	Batterie 1000 BL1815N		2	*	
A03-1	196235-0	Batterie 1000 BL1815N	O	2		
A05	196380-1	Coffre à outils		1		
A07	803E30-8	Étiquette d'indication DHP453RYJ		1		
A08	803E34-0	Étiquette de boîtier en plastique DHP453RYJ		2		
A05	194686-1	Coffre à outils		1		
A03	196460-3	Batterie 1000 BL1820		2	*	
A03-1	197254-9	Batterie 1000 BL1820B	<	2	*	
A03-2	197254-9	Batterie 1000 BL1820B	O	2		
A07	803E41-3	Étiquette d'indication DHP453RAJ		1		
A08	803E42-1	Étiquette de boîtier en plastique DHP453RAJ		2		
A04	DEZML186	18V L.E.D. FLASH LIGHT (BULK)		1	*	
A04-1	DEZDML186	L.E.D. FLASHLIGHT (BULK/EUR)	<	1	*	
A04-2	DEBDML186	LED FLASHLIGHT	<	1		
A06	837916-4	Plateau intérieur		1		
A07	805K01-7	Étiquette d'indication DHP453RYLJ		1		
A08	805K02-5	Étiquette de boîtier en plastique DHP453RYLJ		2		
A02	***DC18SD	DC18SD BATTERY CHARGER		1		
002	187365-8	Ensemble du logement		1		
014	187365-8	Ensemble du logement		1		
A02	***DC18WC	DC18WC BATTERY CHARGER		1		
A05	141L79-5	Coffret plastique		1		
D10		COMPO-PARTS				

Veuillez indiquer les pièces n ° lorsque votre commande.

Date d'impression 07/06/2024