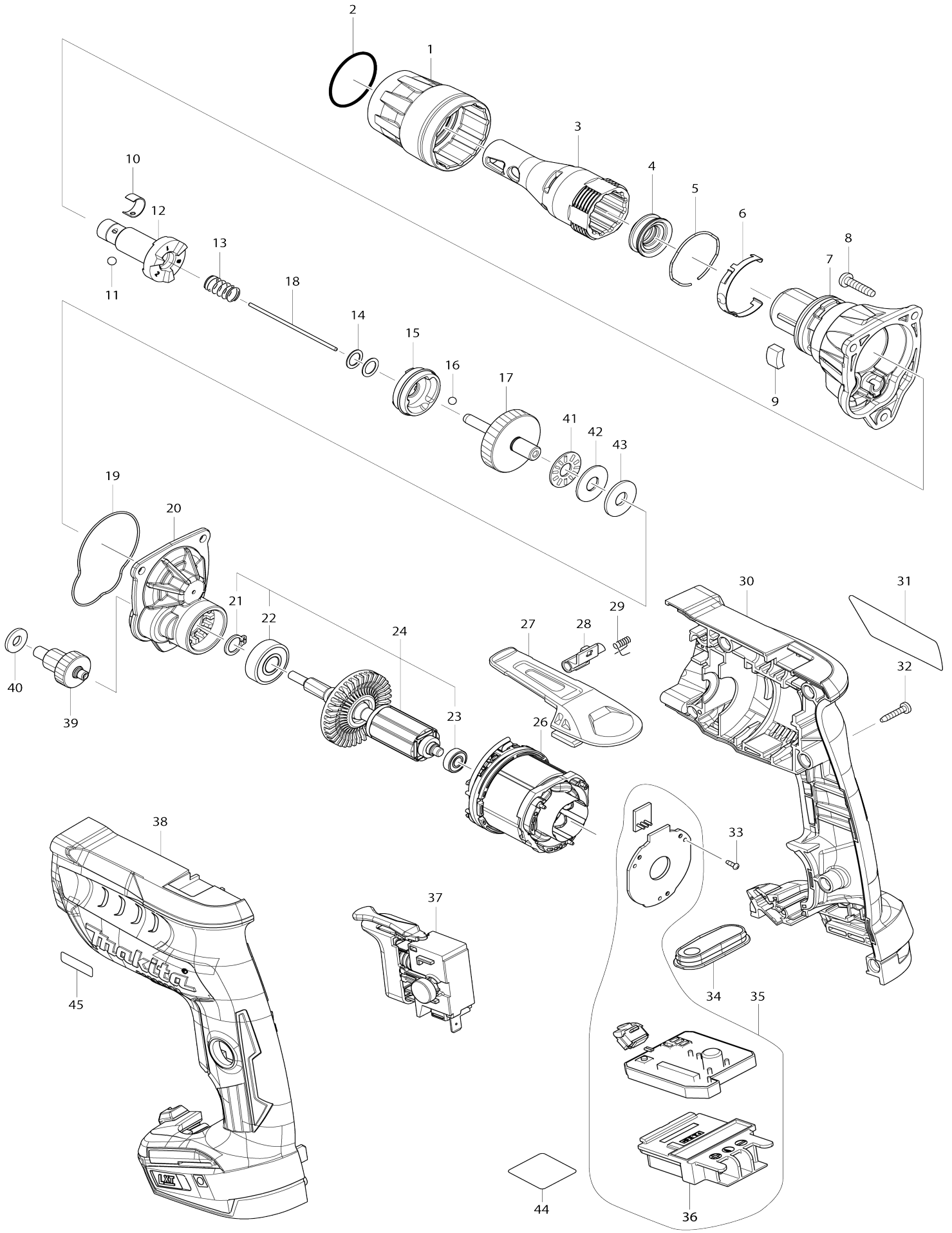


Model No.DFS250



# Model No.DFS250

Numéro d'article	N ° de pièces	Description	Intercangeabilité	Q'ty	Nouvelle / ancienne	Note 1	Note 2
001	455591-0	Bague de blocage		1			
002	424235-3	Bague d'étanchéité 30		1			
003	158875-2	Positionneur S complet		1			
004	424665-8	Joint etanche		1			
005	234348-0	Jonc de retenue 30		1			
006	232245-4	Ressort à lame		1			
007	144156-0	Carter d'engrenage complet		1			
C10	213796-6	Joint huile 11		1			
008	265995-6	Vis taraudeuse à tête bombée 4X18		3	*		
008-1	265A48-7	Vis taraudeuse 4X18	O	3			
009	423413-2	Plaque de caoutchouc		1			
010	232050-9	Ressort à lame		1			
011	216001-0	Bille acier 3.5		1			
012	144159-4	Broche complète 125S		1			
013	234121-8	Ressort boudin 8		1			
014	267202-3	Rondelle plate 8		2			
015	223181-5	Came embrayage 125S		1			
016	216008-6	Bille acier 4		3			
017	144160-9	Engrenage complet		1	*		
017-1	144703-7	Engrenage complet	<	1			
018	256342-2	Tringle 2		1			
019	424928-2	Bague d'étanchéité		1			
020	144161-7	Couvercle du carter d'engrenage complet		1			
C10	210003-8	Roulement à billes 685ZZ		1			
021	961005-4	Circlip extérieur S-9		1			
022	211493-8	Roulement à billes 609DDW		1			
023	210039-7	Roulement à billes 695DDW		1	*		
023-1	211157-4	Roulement à billes 695ZZ	O	1			
024	519424-4	Induit complet		1	*		
D10		INC. 21-23					
024-1	510471-8	Induit complet	O	1			
D10		INC. 21-23					
026	629135-4	Redresseur		1			
027	162272-6	Crochet		1			
028	142908-3	Levier complet		1	*		
028-1	140M84-5	Levier complet	<	1			
029	233619-2	Ressort de torsion 3		1			
030	183F17-5	Ensemble du logement		1			
C10	263005-3	Cheville caoutchouc 6		2			
C20	252126-6	Écrou de blocage hexagonal M4-7		2			
D10		INC. 38					
031	852V20-0	Plaque signalétique DFS250		1			
032	266130-9	Vis taraudeuse à tête bombée 3X16		7			
033	266490-9	Vis taraudeuse à tête cylindrique large 2X6		3			

034	144162-5	Plaque interrupteur cpl		1		
035	620616-1	Controleur cpl		1		
D10		INC. 36				
036	643860-3	Borne		1		
037	650733-3	Interrupteur C3JW-4B-2L		1		
038	183F17-5	Ensemble du logement		1		
C10	263005-3	Cheville caoutchouc 6		2		
C20	252126-6	Écrou de blocage hexagonal M4-7		2		
D10		INC. 30				
039	221478-6	Engrenage complet 9-23		1		
040	267100-1	Rondelle plate 6		1		
041	216415-3	Butee a aiguilles 821		1	*	
041-1	216415-3	Butee a aiguilles 821	O	1		
042	216212-7	Rondelle 821		1		
043	261111-8	Rondelle en uréthane 8		1		
044	852V21-8	Numéro de série. étiquette DFS250		1		
045	810W86-2	Étiquette d'indication 2500RPM		1		
A01	266622-8	Vis à tête poutre en treillis M4X12		1		
A02	346317-0	Crochet		1		
A03	784261-7	Embout cruciforme 2-25		2		
A04	784813-4	Embout à connexion magnétique 6.35-60		1		
A05	450128-8	Couvercle de batterie		1		
A06	***DC18RC	DC18RC FAST CHARGER		1		
D10		COMPO-PARTS				
A07	197600-6	Batterie 1000 BL1830B		2	*	
A07-1	197600-6	Batterie 1000 BL1830B	O	2		
A08	821550-0	Boîtier en plastique du connecteur (type 2)		1		
C10	453974-8	Clip coffret		4		
A09	837805-3	Plateau intérieur		1	*	
A09-1	836101-6	INNER TRAY	<	1		
A10	810Y25-4	Étiquette d'indication DFS250RFJ		1		
A11	810Y26-2	Étiquette de boîtier en plastique DFS250RFJ		2		
F11	199156-5	Jeu d'embouts carrés 2-130		1		
F14-2	191L24-0	Jeu de fixation bande	<	1		
F20-1	191L23-2	Jeu de fixation bande	<	1		
A07	197265-4	Batterie 1000 BL1840B		2	*	
A07-1	197265-4	Batterie 1000 BL1840B	O	2		
A10	810Y27-0	Étiquette d'indication DFS250RMJ		1		
A11	810Y28-8	Étiquette de boîtier en plastique DFS250RMJ		2		
A07	197280-8	Batterie 1000 BL1850B		2	*	
A07-1	197280-8	Batterie 1000 BL1850B	O	2		
A10	810Y29-6	Étiquette d'indication DFS250RTJ		1		
A11	810Y30-1	Étiquette de boîtier en plastique DFS250RTJ		2		
A02	346449-3	Crochet		1		
A05	821550-0	Boîtier en plastique du connecteur (type 2)		1		

C10	453974-8	Clip coffret		4			
A06	837805-3	Plateau intérieur		1	*		
A06-1	836101-6	INNER TRAY	<	1			
A07	812L01-6	Étiquette d'indication DFS250Y1J		1			
A08	812L02-4	Étiquette de boîtier en plastique DFS250Y1J		2			
A09	196235-0	Batterie 1000 BL1815N		1			

Veuillez indiquer les pièces n ° lorsque votre commande.

Date d'impression 06/06/2024